

발급번호 : 0507-4695



# 축산물 (돼지) 등급판정확인서

『축산법』 제40조 및 같은 법 시행규칙 제45조제1항에 따라 등급판정 결과를 아래와 같이 확인합니다.

2022년 04월 21일

축산물품질평가사 소속 : 충북지원

성명 : 이효원



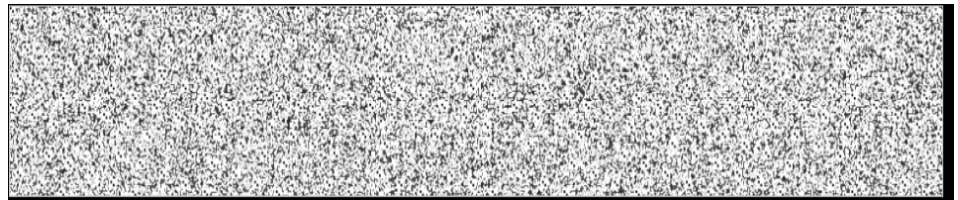
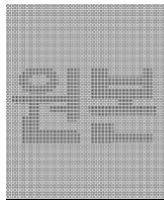
신청인	성명	정학상, 김홍국	생년월일(사업자등록번호)	1298130202
	업소명	(주)팜스코	업태유형	
	주소	경기도 안성시 제2공단4길 33		
도축장	업체명	(주)팜스코	등급판정일자	2022년 04월 21일
	소재지	충북 음성군 삼성면 대청로 54		

(단위 : 두)

일련번호 및 도체번호	등급	일련번호 및 도체번호	등급	일련번호 및 도체번호	등급
140145600990( 658 )	1+	140145600990( 673 )	1	140145600990( 688 )	1+
140145600990( 659 )	1+	140145600990( 674 )	1+	140145600990( 689 )	2
140145600990( 660 )	1+	140145600990( 675 )	1	140145600990( 690 )	1
140145600990( 661 )	1	140145600990( 676 )	1	140145600990( 691 )	2
140145600990( 662 )	2	140145600990( 677 )	1	140145600990( 692 )	1+
140145600990( 663 )	1+	140145600990( 678 )	2	140145600990( 693 )	1+
140145600990( 664 )	1	140145600990( 679 )	1	140145600990( 694 )	1+
140145600990( 665 )	1+	140145600990( 680 )	2	140145600990( 695 )	1
140145600990( 666 )	1+	140145600990( 681 )	2	140145600990( 696 )	2
140145600990( 667 )	1	140145600990( 682 )	1	140145600990( 697 )	1
140145600990( 668 )	1+	140145600990( 683 )	1	140145600990( 698 )	1+
140145600990( 669 )	1	140145600990( 684 )	1+	140145600990( 699 )	1+
140145600990( 670 )	1+	140145600990( 685 )	1+	140145600990( 700 )	1
140145600990( 671 )	2	140145600990( 686 )	1	140145600990( 701 )	1+
140145600990( 672 )	1+	140145600990( 687 )	1	140145600990( 702 )	1

전체 45 두 ( 1+등급 : 19 1등급 : 18 2등급 : 8 등외등급 : 0 )

납품내역	업태유형	납품처명	부위명	중량(kg)
	해	당	없	음



발급횟수 : 2건      발행일자 : 2022년 04월 21일

※ 동 확인서 내용은 축산물품질평가원 홈페이지(www.ekape.or.kr) "축산물등급판정확인서 조회" 코너를 이용하여 조회 하실 수 있습니다.

※ 납품내역은 『축산법 시행규칙』 제 45조 제 4항에 따라 등급판정신청인 또는 매수인이 해당 축산물을 학교나 음식점 납품 등의 사유로 추가 발급을 신청한 경우에만 표시됩니다.

210mm×297mm [백상지 80 g/m<sup>2</sup> (재활용품) ]

발급번호 : 0507-4696



## 축산물 (돼지) 등급판정확인서

『축산법』 제40조 및 같은 법 시행규칙 제45조제1항에 따라 등급판정 결과를 아래와 같이 확인합니다.

2022년 04월 21일

축산물품질평가사 소속 : 충북지원

성명 : 유응수



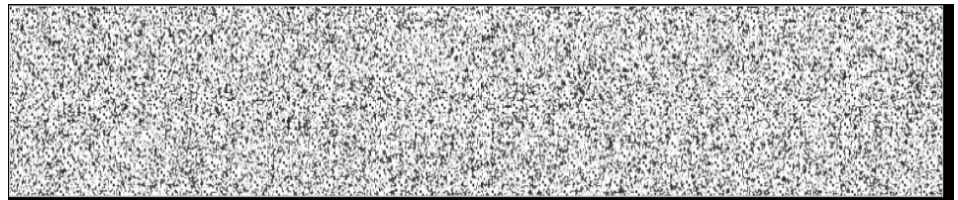
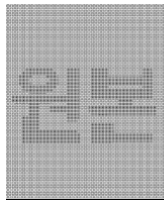
신청인	성명	정학상, 김홍국	생년월일(사업자등록번호)	1298130202
	업소명	(주)팜스코	업태유형	
	주소	경기도 안성시 제2공단4길 33		
도축장	업체명	(주)팜스코	등급판정일자	2022년 04월 21일
	소재지	충북 음성군 삼성면 대청로 54		

(단위 : 두)

일련번호 및 도체번호	등급	일련번호 및 도체번호	등급	일련번호 및 도체번호	등급
140145600990( 703 )	1	140145600990( 718 )	1+	140145600990( 733 )	1
140145600990( 704 )	1+	140145600990( 719 )	2	140145600990( 734 )	1
140145600990( 705 )	1+	140145600990( 720 )	1+	140145600990( 735 )	1+
140145600990( 706 )	2	140145600990( 721 )	1	140145600990( 736 )	1
140145600990( 707 )	1	140145600990( 722 )	1+	140145600990( 737 )	2
140145600990( 708 )	1+	140145600990( 723 )	1	140150700388( 1159 )	1
140145600990( 709 )	1+	140145600990( 724 )	1+	140150700388( 1160 )	1+
140145600990( 710 )	1+	140145600990( 725 )	2	140150700388( 1161 )	1+
140145600990( 711 )	2	140145600990( 726 )	1	140150700388( 1162 )	1+
140145600990( 712 )	2	140145600990( 727 )	1	140150700388( 1163 )	1
140145600990( 713 )	1	140145600990( 728 )	2	140150700388( 1164 )	1
140145600990( 714 )	1+	140145600990( 729 )	1	140150700388( 1165 )	1+
140145600990( 715 )	1+	140145600990( 730 )	1+	140150700388( 1166 )	1+
140145600990( 716 )	1	140145600990( 731 )	1+	140150700388( 1167 )	2
140145600990( 717 )	2	140145600990( 732 )	2	140150700388( 1168 )	1+

전체 45 두 ( 1+등급 : 20 1등급 : 15 2등급 : 10 등외등급 : 0 )

납품내역	업태유형	납품처명	부위명	중량(kg)
	해	당	없	음



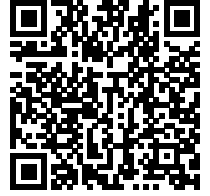
발급횟수 : 2건 발행일자 : 2022년 04월 21일

※ 동 확인서 내용은 축산물품질평가원 홈페이지(www.ekape.or.kr) "축산물등급판정확인서 조회" 코너를 이용하여 조회 하실 수 있습니다.

※ 납품내역은 『축산법 시행규칙』 제 45조 제 4항에 따라 등급판정신청인 또는 매수인이 해당 축산물을 학교나 음식점 납품 등의 사유로 추가 발급을 신청한 경우에만 표시됩니다.

210mm×297mm [백상지 80 g/m<sup>2</sup> (재활용품) ]

발급번호 : 0507-4697



## 축산물 (돼지) 등급판정확인서

『축산법』 제40조 및 같은 법 시행규칙 제45조제1항에 따라 등급판정 결과를 아래와 같이 확인합니다.

2022년 04월 21일

축산물품질평가사 소속 : 충북지원

성명 : 유응수



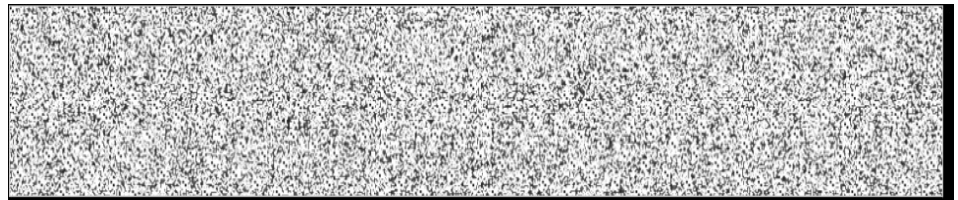
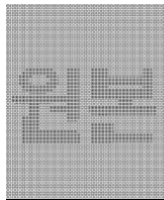
신청인	성명	정학상, 김홍국	생년월일(사업자등록번호)	1298130202
	업소명	(주)팜스코	업태유형	
	주소	경기도 안성시 제2공단4길 33		
도축장	업체명	(주)팜스코	등급판정일자	2022년 04월 21일
	소재지	충북 음성군 삼성면 대청로 54		

(단위 : 두)

일련번호 및 도체번호	등급	일련번호 및 도체번호	등급	일련번호 및 도체번호	등급
140150700388( 1169 )	1	140150700388( 1184 )	1+		
140150700388( 1170 )	1	140150700388( 1185 )	2		
140150700388( 1171 )	1	140150700388( 1186 )	1+		
140150700388( 1172 )	1+	140150700388( 1187 )	1		
140150700388( 1173 )	1+	140150700388( 1188 )	1+		
140150700388( 1174 )	1+	140150700388( 1189 )	1		
140150700388( 1175 )	1	140150700388( 1191 )	1+		
140150700388( 1176 )	1+	140150700388( 1192 )	1+		
140150700388( 1177 )	1	140150700388( 1193 )	1+		
140150700388( 1178 )	1+	140150700388( 1194 )	1		
140150700388( 1179 )	1+	140150700388( 1195 )	1+		
140150700388( 1180 )	1	140150700388( 1196 )	1+		
140150700388( 1181 )	1+				
140150700388( 1182 )	2				
140150700388( 1183 )	1+				

전체 27 두 ( 1+등급 : 16 1등급 : 9 2등급 : 2 등외등급 : 0 )

납품내역	업태유형	납품처명	부위명	중량(kg)
	해	당	없	음



발급횟수 : 2건 발행일자 : 2022년 04월 21일

※ 동 확인서 내용은 축산물품질평가원 홈페이지(www.ekape.or.kr) "축산물등급판정확인서 조회" 코너를 이용하여 조회하실 수 있습니다.

※ 납품내역은 『축산법 시행규칙』 제 45조 제 4항에 따라 등급판정신청인 또는 매수인이 해당 축산물을 학교나 음식점 납품 등의 사유로 추가 발급을 신청한 경우에만 표시됩니다.

210mm×297mm [백상지 80 g/m<sup>2</sup> (재활용품) ]