

발급번호 : 0507-5438



축산물 (돼지) 등급판정확인서

『축산법』 제40조 및 같은 법 시행규칙 제45조제1항에 따라 등급판정 결과를 아래와 같이 확인합니다.

2022년 05월 09일

축산물품질평가사 소속 : 충북지원

성명 : 유응수



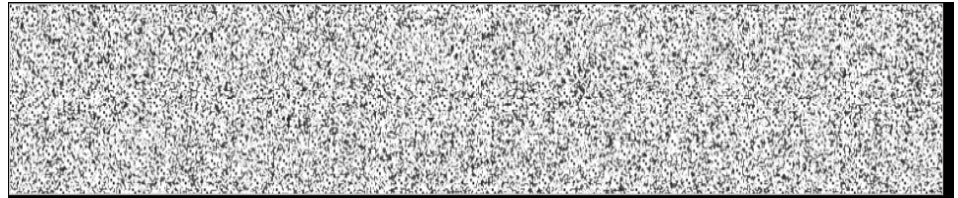
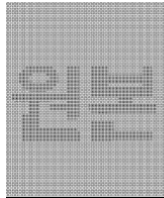
신청인	성명	정학상, 김홍국	생년월일(사업자등록번호)	1298130202
	업소명	(주)팜스코	업태유형	
	주소	경기도 안성시 제2공단4길 33		
도축장	업체명	(주)팜스코	등급판정일자	2022년 05월 09일
	소재지	충북 음성군 삼성면 대청로 54		

(단위 : 두)

일련번호 및 도체번호	등급	일련번호 및 도체번호	등급	일련번호 및 도체번호	등급
140149901184(632)	1	140149901184(653)	1+	140149901184(674)	1
140149901184(634)	1+	140149901184(658)	1+	140149901184(676)	1+
140149901184(635)	1	140149901184(659)	1+	140149901184(678)	1
140149901184(636)	1+	140149901184(660)	1+	140149901184(680)	1+
140149901184(637)	1	140149901184(661)	1	140149901184(683)	1
140149901184(638)	1+	140149901184(662)	1+	140149901184(686)	1
140149901184(639)	1	140149901184(663)	1	140149901184(687)	1
140149901184(640)	1+	140149901184(664)	1+	140149901184(690)	1
140149901184(641)	1	140149901184(666)	1+	140149901184(691)	1+
140149901184(642)	1	140149901184(667)	1	140149901184(693)	1+
140149901184(644)	1+	140149901184(668)	1	140149901184(694)	1+
140149901184(646)	1+	140149901184(669)	1	140149901184(695)	1+
140149901184(647)	1	140149901184(671)	1+	140149901184(696)	1+
140149901184(648)	1	140149901184(672)	1	140149901184(698)	1
140149901184(652)	1+	140149901184(673)	1	140149901184(699)	1+

전체 45 두 (1+등급 : 23 1등급 : 22 2등급 : 0 등외등급 : 0)

납품내역	업태유형	납품처명	부위명	중량(kg)
	해	당	없	음



발급횟수 : 2건 발행일자 : 2022년 05월 09일

※ 동 확인서 내용은 축산물품질평가원 홈페이지(www.ekape.or.kr) "축산물등급판정확인서 조회" 코너를 이용하여 조회하실 수 있습니다.

※ 납품내역은 『축산법 시행규칙』 제 45조 제 4항에 따라 등급판정신청인 또는 매수인이 해당 축산물을 학교나 음식점 납품 등의 사유로 추가 발급을 신청한 경우에만 표시됩니다.

210mm×297mm [백상지 80 g/m² (재활용품)]

발급번호 : 0507-5439



축산물 (돼지) 등급판정확인서

『축산법』 제40조 및 같은 법 시행규칙 제45조제1항에 따라 등급판정 결과를 아래와 같이 확인합니다.

2022년 05월 09일

축산물품질평가사 소속 : 충북지원

성명 : 유응수



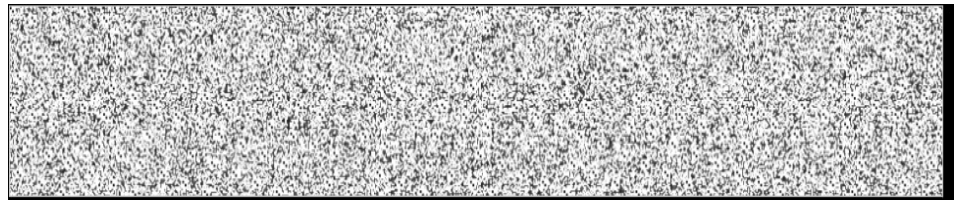
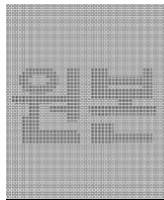
신청인	성명	정학상, 김홍국	생년월일(사업자등록번호)	1298130202
	업소명	(주)팜스코	업태유형	
	주소	경기도 안성시 제2공단4길 33		
도축장	업체명	(주)팜스코	등급판정일자	2022년 05월 09일
	소재지	충북 음성군 삼성면 대청로 54		

(단위 : 두)

일련번호 및 도체번호	등급	일련번호 및 도체번호	등급	일련번호 및 도체번호	등급
140149901184(700)	1				

전체 1 두 (1+등급 : 0 1등급 : 1 2등급 : 0 등외등급 : 0)

납품내역	업태유형	납품처명	부위명	중량(kg)
	해	당	없	음



발급횟수 : 2건 발행일자 : 2022년 05월 09일

※ 동 확인서 내용은 축산물품질평가원 홈페이지(www.ekape.or.kr) "축산물등급판정확인서 조회" 코너를 이용하여 조회 하실 수 있습니다.

※ 납품내역은 『축산법 시행규칙』 제 45조 제 4항에 따라 등급판정신청인 또는 매수인이 해당 축산물을 학교나 음식점 납품 등의 사유로 추가 발급을 신청한 경우에만 표시됩니다.

210mm×297mm [백상지 80 g/m² (재활용품)]

발급번호 : 0507-5440



축산물 (돼지) 등급판정확인서

『축산법』 제40조 및 같은 법 시행규칙 제45조제1항에 따라 등급판정 결과를 아래와 같이 확인합니다.

2022년 05월 09일

축산물품질평가사 소속 : 충북지원

성명 : 유응수



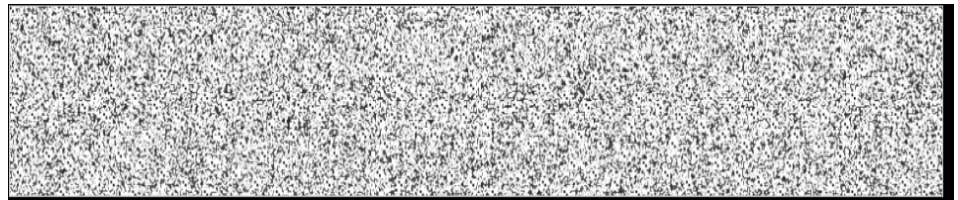
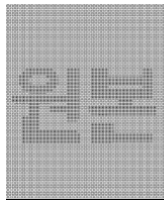
신청인	성명	정학상, 김홍국	생년월일(사업자등록번호)	1298130202
	업소명	(주)팜스코	업태유형	
	주소	경기도 안성시 제2공단4길 33		
도축장	업체명	(주)팜스코	등급판정일자	2022년 05월 09일
	소재지	충북 음성군 삼성면 대청로 54		

(단위 : 두)

일련번호 및 도체번호	등급	일련번호 및 도체번호	등급	일련번호 및 도체번호	등급
140149901184(633)	2	140149901184(681)	2		
140149901184(643)	2	140149901184(682)	2		
140149901184(645)	2	140149901184(684)	2		
140149901184(649)	2	140149901184(685)	2		
140149901184(650)	2	140149901184(688)	2		
140149901184(651)	2	140149901184(689)	2		
140149901184(654)	2	140149901184(692)	2		
140149901184(655)	2	140149901184(697)	2		
140149901184(656)	2	140149901184(701)	2		
140149901184(657)	2				
140149901184(665)	2				
140149901184(670)	2				
140149901184(675)	2				
140149901184(677)	2				
140149901184(679)	2				

전체 24 두 (1+등급 : 0 1등급 : 0 2등급 : 24 등외등급 : 0)

납품내역	업태유형	납품처명	부위명	중량(kg)
	해	당	없	음



발급횟수 : 2건 발행일자 : 2022년 05월 09일

※ 동 확인서 내용은 축산물품질평가원 홈페이지(www.ekape.or.kr) "축산물등급판정확인서 조회" 코너를 이용하여 조회하실 수 있습니다.

※ 납품내역은 『축산법 시행규칙』 제 45조 제 4항에 따라 등급판정신청인 또는 매수인이 해당 축산물을 학교나 음식점 납품 등의 사유로 추가 발급을 신청한 경우에만 표시됩니다.

210mm×297mm [백상지 80 g/m² (재활용품)]