

발급번호 : 0507-5570



축산물 (돼지) 등급판정확인서

『축산법』 제40조 및 같은 법 시행규칙 제45조제1항에 따라 등급판정 결과를 아래와 같이 확인합니다.

2022년 05월 12일

축산물품질평가사 소속 : 충북지원

성명 : 유응수



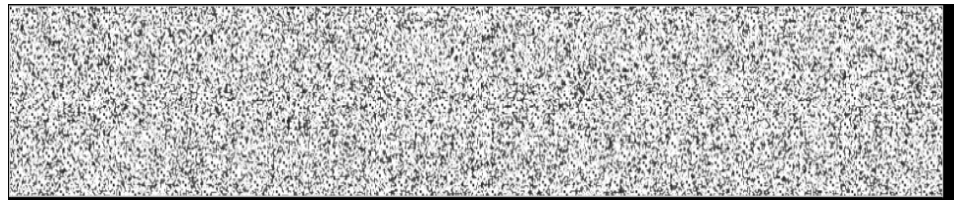
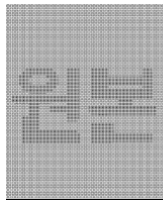
신청인	성명	정학상, 김홍국	생년월일(사업자등록번호)	1298130202
	업소명	(주)팜스코	업태유형	
	주소	경기도 안성시 제2공단4길 33		
도축장	업체명	(주)팜스코	등급판정일자	2022년 05월 12일
	소재지	충북 음성군 삼성면 대청로 54		

(단위 : 두)

일련번호 및 도체번호	등급	일련번호 및 도체번호	등급	일련번호 및 도체번호	등급
140145600996(694)	1	140145600996(711)	1+	140145600996(729)	1
140145600996(696)	1+	140145600996(712)	1	140145600996(730)	1
140145600996(697)	1	140145600996(714)	1+	140145600996(733)	1
140145600996(698)	1+	140145600996(715)	1	140145600996(734)	1
140145600996(699)	1	140145600996(716)	1	140145600996(735)	1+
140145600996(700)	1+	140145600996(718)	1+	140145600996(736)	1
140145600996(701)	1	140145600996(719)	1+	140145600996(737)	1
140145600996(702)	1+	140145600996(720)	1+	140145600996(739)	1
140145600996(703)	1+	140145600996(722)	1+	140145600996(740)	1+
140145600996(705)	1	140145600996(723)	1+	140145600996(741)	1+
140145600996(706)	1	140145600996(724)	1	140145600996(742)	1+
140145600996(707)	1+	140145600996(725)	1	140145600996(743)	1+
140145600996(708)	1+	140145600996(726)	1	140145600996(745)	1+
140145600996(709)	1	140145600996(727)	1+	140145600996(746)	1
140145600996(710)	1+	140145600996(728)	1+	140145600996(747)	1+

전체 45 두 (1+등급 : 24 1등급 : 21 2등급 : 0 등외등급 : 0)

납품내역	업태유형	납품처명	부위명	중량(kg)
	해	당	없	음



발급횟수 : 1건 발행일자 : 2022년 05월 12일

※ 동 확인서 내용은 축산물품질평가원 홈페이지(www.ekape.or.kr) "축산물등급판정확인서 조회" 코너를 이용하여 조회 하실 수 있습니다.

※ 납품내역은 『축산법 시행규칙』 제 45조 제 4항에 따라 등급판정신청인 또는 매수인이 해당 축산물을 학교나 음식점 납품 등의 사유로 추가 발급을 신청한 경우에만 표시됩니다.

210mm×297mm [백상지 80 g/m² (재활용품)]

발급번호 : 0507-5571



축산물 (돼지) 등급판정확인서

『축산법』 제40조 및 같은 법 시행규칙 제45조제1항에 따라 등급판정 결과를 아래와 같이 확인합니다.

2022년 05월 12일

축산물품질평가사 소속 : 충북지원

성명 : 조혜지



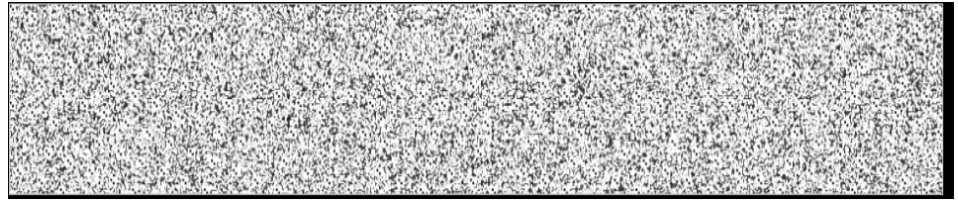
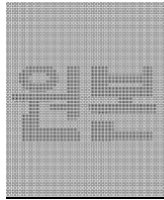
신청인	성명	정학상, 김홍국	생년월일(사업자등록번호)	1298130202
	업소명	(주)팜스코	업태유형	
	주소	경기도 안성시 제2공단4길 33		
도축장	업체명	(주)팜스코	등급판정일자	2022년 05월 12일
	소재지	충북 음성군 삼성면 대청로 54		

(단위 : 두)

일련번호 및 도체번호	등급	일련번호 및 도체번호	등급	일련번호 및 도체번호	등급
140145600996(749)	1+	140145600996(766)	1+	140150700391(932)	1+
140145600996(750)	1+	140145600996(767)	1	140150700391(933)	1+
140145600996(751)	1+	140145600996(769)	1+	140150700391(934)	1+
140145600996(752)	1+	140145600996(770)	1	140150700391(935)	1
140145600996(753)	1	140145600996(771)	1	140150700391(936)	1
140145600996(754)	1	140145600996(772)	1	140150700391(937)	1
140145600996(755)	1	140145600996(773)	1+	140150700391(938)	1+
140145600996(756)	1+	140150700391(924)	1+	140150700391(939)	1
140145600996(757)	1+	140150700391(925)	1+	140150700391(940)	1+
140145600996(758)	1	140150700391(926)	1	140150700391(941)	1+
140145600996(759)	1	140150700391(927)	1	140150700391(942)	1+
140145600996(760)	1+	140150700391(928)	1+	140150700391(943)	1
140145600996(762)	1+	140150700391(929)	1+	140150700391(944)	1+
140145600996(763)	1	140150700391(930)	1+	140150700391(945)	1
140145600996(765)	1+	140150700391(931)	1+	140150700391(946)	1+

전체 45 두 (1+등급 : 27 1등급 : 18 2등급 : 0 등외등급 : 0)

납품내역	업태유형	납품처명	부위명	중량(kg)
	해	당	없	음



발급횟수 : 2건 발행일자 : 2022년 05월 12일

※ 동 확인서 내용은 축산물품질평가원 홈페이지(www.ekape.or.kr) "축산물등급판정확인서 조회" 코너를 이용하여 조회 하실 수 있습니다.

※ 납품내역은 『축산법 시행규칙』 제 45조 제 4항에 따라 등급판정신청인 또는 매수인이 해당 축산물을 학교나 음식점 납품 등의 사유로 추가 발급을 신청한 경우에만 표시됩니다.

210mm×297mm [백상지 80 g/m² (재활용품)]

발급번호 : 0507-5572



축산물 (돼지) 등급판정확인서

『축산법』 제40조 및 같은 법 시행규칙 제45조제1항에 따라 등급판정 결과를 아래와 같이 확인합니다.

2022년 05월 12일

축산물품질평가사 소속 : 충북지원

성명 : 조혜지



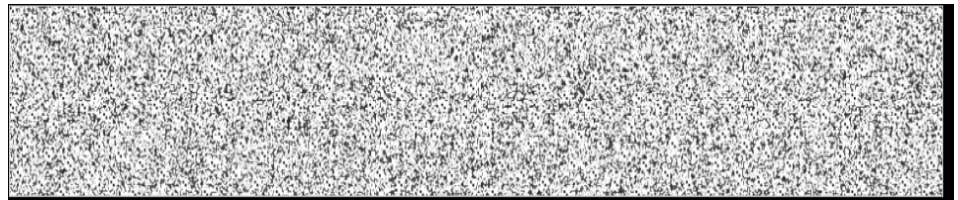
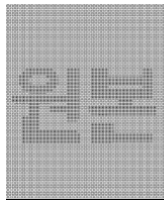
신청인	성명	정학상, 김홍국	생년월일(사업자등록번호)	1298130202
	업소명	(주)팜스코	업태유형	
	주소	경기도 안성시 제2공단4길 33		
도축장	업체명	(주)팜스코	등급판정일자	2022년 05월 12일
	소재지	충북 음성군 삼성면 대청로 54		

(단위 : 두)

일련번호 및 도체번호	등급	일련번호 및 도체번호	등급	일련번호 및 도체번호	등급
140150700391(947)	1	140150700391(962)	1+	140028500221(1337)	1+
140150700391(948)	1	140150700391(963)	1	140028500221(1338)	1
140150700391(949)	1+	140150700391(964)	1+	140028500221(1339)	1+
140150700391(950)	1+	140150700391(965)	1+	140028500221(1341)	1+
140150700391(951)	1+	140150700391(966)	1	140028500221(1342)	1+
140150700391(952)	1+	140150700391(967)	1+	140028500221(1343)	1+
140150700391(953)	1+	140150700391(968)	1+	140028500221(1344)	1+
140150700391(954)	1+	140150700391(969)	1+	140028500221(1345)	1+
140150700391(955)	1+	140150700391(970)	1+	140028500221(1347)	1
140150700391(956)	1+	140150700391(971)	1+	140028500221(1348)	1+
140150700391(957)	1+	140150700391(972)	1+	140028500221(1349)	1+
140150700391(958)	1	140150700391(973)	1	140028500221(1351)	1+
140150700391(959)	1+	140150700391(974)	1	140028500221(1352)	1
140150700391(960)	1+	140150700391(975)	1+	140028500221(1353)	1+
140150700391(961)	1+	140150700391(976)	1+	140028500221(1354)	1

전체 45 두 (1+등급 : 34 1등급 : 11 2등급 : 0 등외등급 : 0)

납품내역	업태유형	납품처명	부위명	중량(kg)
	해	당	없	음



발급횟수 : 2건 발행일자 : 2022년 05월 12일

※ 동 확인서 내용은 축산물품질평가원 홈페이지(www.ekape.or.kr) "축산물등급판정확인서 조회" 코너를 이용하여 조회 하실 수 있습니다.

※ 납품내역은 『축산법 시행규칙』 제 45조 제 4항에 따라 등급판정신청인 또는 매수인이 해당 축산물을 학교나 음식점 납품 등의 사유로 추가 발급을 신청한 경우에만 표시됩니다.

210mm×297mm [백상지 80 g/m² (재활용품)]

발급번호 : 0507-5573



축산물 (돼지) 등급판정확인서

『축산법』 제40조 및 같은 법 시행규칙 제45조제1항에 따라 등급판정 결과를 아래와 같이 확인합니다.

2022년 05월 12일

축산물품질평가사 소속 : 충북지원

성명 : 이호원



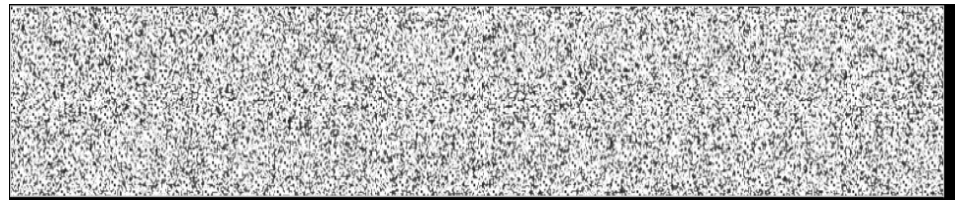
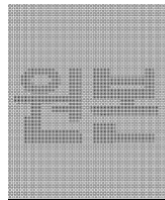
신청인	성명	정학상, 김홍국	생년월일(사업자등록번호)	1298130202
	업소명	(주)팜스코	업태유형	
	주소	경기도 안성시 제2공단4길 33		
도축장	업체명	(주)팜스코	등급판정일자	2022년 05월 12일
	소재지	충북 음성군 삼성면 대청로 54		

(단위 : 두)

일련번호 및 도체번호	등급	일련번호 및 도체번호	등급	일련번호 및 도체번호	등급
140028500221(1355)	1+	140028500221(1373)	1+	140028500221(1390)	1
140028500221(1356)	1+	140028500221(1374)	1+	140028500221(1391)	1+
140028500221(1357)	1+	140028500221(1375)	1+	140028500221(1394)	1+
140028500221(1358)	1	140028500221(1376)	1+	140028500221(1395)	1+
140028500221(1359)	1	140028500221(1377)	1+	140028500221(1396)	1
140028500221(1360)	1	140028500221(1378)	1	140028500221(1397)	1
140028500221(1361)	1+	140028500221(1379)	1	140028500221(1398)	1+
140028500221(1362)	1	140028500221(1380)	1+	140028500221(1399)	1
140028500221(1363)	1+	140028500221(1381)	1	140028500221(1400)	1+
140028500221(1364)	1	140028500221(1382)	1	140028500221(1401)	1+
140028500221(1365)	1	140028500221(1383)	1	140028500221(1403)	1
140028500221(1366)	1+	140028500221(1384)	1+	140028500221(1404)	1+
140028500221(1367)	1	140028500221(1386)	1+	140028500221(1405)	1
140028500221(1368)	1	140028500221(1387)	1+	140028500221(1406)	1
140028500221(1369)	1	140028500221(1389)	1		

전체 44 두 (1+등급 : 22 1등급 : 22 2등급 : 0 등외등급 : 0)

납품내역	업태유형	납품처명	부위명	중량(kg)
	해	당	없	음



발급횟수 : 2건 발행일자 : 2022년 05월 12일

※ 동 확인서 내용은 축산물품질평가원 홈페이지(www.ekape.or.kr) "축산물등급판정확인서 조회" 코너를 이용하여 조회 하실 수 있습니다.

※ 납품내역은 『축산법 시행규칙』 제 45조 제 4항에 따라 등급판정신청인 또는 매수인이 해당 축산물을 학교나 음식점 납품 등의 사유로 추가 발급을 신청한 경우에만 표시됩니다.

210mm×297mm [백상지 80 g/m² (재활용품)]

발급번호 : 0507-5574



축산물 (돼지) 등급판정확인서

『축산법』 제40조 및 같은 법 시행규칙 제45조제1항에 따라 등급판정 결과를 아래와 같이 확인합니다.

2022년 05월 12일

축산물품질평가사 소속 : 충북지원

성명 : 유응수



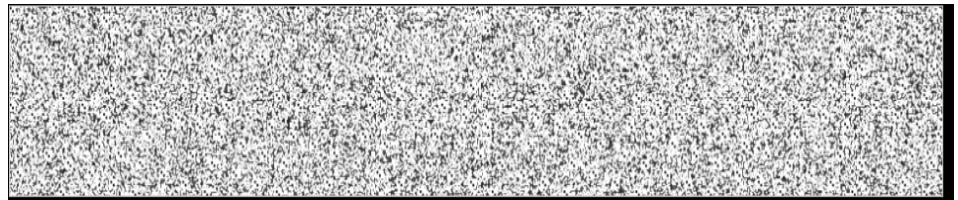
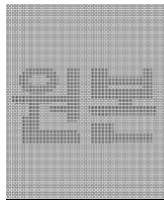
신청인	성명	정학상, 김홍국	생년월일(사업자등록번호)	1298130202
	업소명	(주)팜스코	업태유형	
	주소	경기도 안성시 제2공단4길 33		
도축장	업체명	(주)팜스코	등급판정일자	2022년 05월 12일
	소재지	충북 음성군 삼성면 대청로 54		

(단위 : 두)

일련번호 및 도체번호	등급	일련번호 및 도체번호	등급	일련번호 및 도체번호	등급
140145600996(695)	2	140028500221(1346)	2		
140145600996(704)	2	140028500221(1350)	2		
140145600996(713)	2	140028500221(1370)	2		
140145600996(717)	2	140028500221(1371)	2		
140145600996(721)	2	140028500221(1372)	2		
140145600996(731)	2	140028500221(1385)	2		
140145600996(732)	2	140028500221(1388)	2		
140145600996(738)	2	140028500221(1392)	2		
140145600996(744)	2	140028500221(1393)	2		
140145600996(748)	2	140028500221(1402)	2		
140145600996(761)	2				
140145600996(764)	2				
140145600996(768)	2				
140150700391(977)	2				
140028500221(1340)	2				

전체 25 두 (1+등급 : 0 1등급 : 0 2등급 : 25 등외등급 : 0)

납품내역	업태유형	납품처명	부위명	중량(kg)
	해	당	없	음



발급횟수 : 2건 발행일자 : 2022년 05월 12일

※ 동 확인서 내용은 축산물품질평가원 홈페이지(www.ekape.or.kr) "축산물등급판정확인서 조회" 코너를 이용하여 조회 하실 수 있습니다.

※ 납품내역은 『축산법 시행규칙』 제 45조 제 4항에 따라 등급판정신청인 또는 매수인이 해당 축산물을 학교나 음식점 납품 등의 사유로 추가 발급을 신청한 경우에만 표시됩니다.

210mm×297mm [백상지 80 g/m² (재활용품)]