

발급번호 : 0507-6727



축산물 (돼지) 등급판정확인서

『축산법』 제40조 및 같은 법 시행규칙 제45조제1항에 따라 등급판정 결과를 아래와 같이 확인합니다.

2022년 06월 10일

축산물품질평가사 소속 : 충북지원

성명 : 전주영



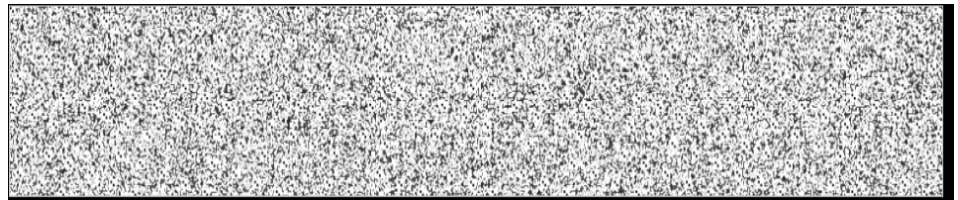
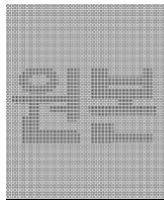
신청인	성명	정학상, 김홍국	생년월일(사업자등록번호)	1298130202
	업소명	(주)팜스코	업태유형	
	주소	경기도 안성시 제2공단4길 33		
도축장	업체명	(주)팜스코	등급판정일자	2022년 06월 10일
	소재지	충북 음성군 삼성면 대청로 54		

(단위 : 두)

일련번호 및 도체번호	등급	일련번호 및 도체번호	등급	일련번호 및 도체번호	등급
140142800404(1407)	1	140142800404(1423)	1+	140142800404(1439)	1
140142800404(1408)	1	140142800404(1424)	1+	140142800404(1441)	1
140142800404(1409)	1+	140142800404(1425)	1+	140142800404(1442)	1
140142800404(1410)	1+	140142800404(1426)	1	140142800404(1443)	1+
140142800404(1411)	1+	140142800404(1427)	1	140142800404(1444)	1+
140142800404(1413)	1+	140142800404(1428)	1+	140142800404(1445)	1
140142800404(1414)	1	140142800404(1429)	1	140142800404(1446)	1+
140142800404(1415)	1	140142800404(1430)	1+	140142800404(1448)	1+
140142800404(1416)	1	140142800404(1431)	1	140142800404(1449)	1+
140142800404(1417)	1+	140142800404(1432)	1+	140142800404(1450)	1+
140142800404(1418)	1+	140142800404(1433)	1	140142800404(1451)	1
140142800404(1419)	1	140142800404(1435)	1	140142800404(1453)	1+
140142800404(1420)	1+	140142800404(1436)	1	140142800404(1454)	1
140142800404(1421)	1+	140142800404(1437)	1	140142800404(1455)	1
140142800404(1422)	1	140142800404(1438)	1+	140142800404(1456)	1+

전체 45 두 (1+등급 : 23 1등급 : 22 2등급 : 0 등외등급 : 0)

납품내역	업태유형	납품처명	부위명	중량(kg)
	해	당	없	음



발급횟수 : 2건 발행일자 : 2022년 06월 10일

※ 동 확인서 내용은 축산물품질평가원 홈페이지(www.ekape.or.kr) "축산물등급판정확인서 조회" 코너를 이용하여 조회 하실 수 있습니다.

※ 납품내역은 『축산법 시행규칙』 제 45조 제 4항에 따라 등급판정신청인 또는 매수인이 해당 축산물을 학교나 음식점 납품 등의 사유로 추가 발급을 신청한 경우에만 표시됩니다.

210mm×297mm [백상지 80 g/m² (재활용품)]

발급번호 : 0507-6728



축산물 (돼지) 등급판정확인서

『축산법』 제40조 및 같은 법 시행규칙 제45조제1항에 따라 등급판정 결과를 아래와 같이 확인합니다.

2022년 06월 10일

축산물품질평가사 소속 : 충북지원

성명 : 전주영



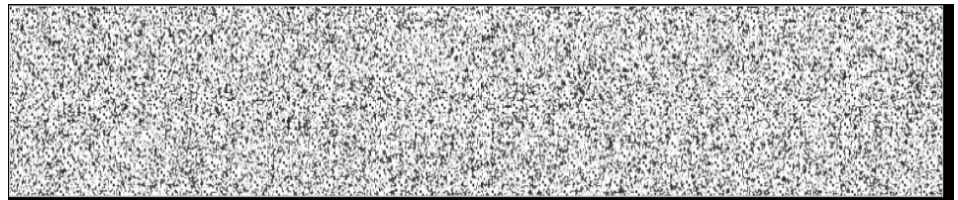
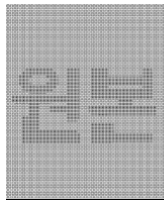
신청인	성명	정학상, 김홍국	생년월일(사업자등록번호)	1298130202
	업소명	(주)팜스코	업태유형	
	주소	경기도 안성시 제2공단4길 33		
도축장	업체명	(주)팜스코	등급판정일자	2022년 06월 10일
	소재지	충북 음성군 삼성면 대청로 54		

(단위 : 두)

일련번호 및 도체번호	등급	일련번호 및 도체번호	등급	일련번호 및 도체번호	등급
140142800404(1457)	1+	140142800404(1482)	1+		
140142800404(1458)	1	140142800404(1483)	1		
140142800404(1461)	1	140142800404(1485)	1+		
140142800404(1463)	1	140142800404(1486)	1+		
140142800404(1464)	1+	140142800404(1487)	1+		
140142800404(1465)	1	140142800404(1488)	1		
140142800404(1466)	1	140142800404(1490)	1		
140142800404(1468)	1	140142800404(1494)	1+		
140142800404(1472)	1	140142800404(1497)	1		
140142800404(1473)	1	140142800404(1502)	1+		
140142800404(1474)	1+	140142800404(1505)	1		
140142800404(1475)	1	140142800404(1506)	1+		
140142800404(1477)	1				
140142800404(1480)	1+				
140142800404(1481)	1				

전체 27 두 (1+등급 : 11 1등급 : 16 2등급 : 0 등외등급 : 0)

납품내역	업태유형	납품처명	부위명	중량(kg)
	해	당	없	음



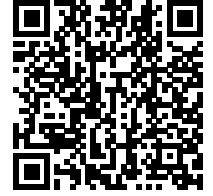
발급횟수 : 2건 발행일자 : 2022년 06월 10일

※ 동 확인서 내용은 축산물품질평가원 홈페이지(www.ekape.or.kr) "축산물등급판정확인서 조회" 코너를 이용하여 조회하실 수 있습니다.

※ 납품내역은 『축산법 시행규칙』 제 45조 제 4항에 따라 등급판정신청인 또는 매수인이 해당 축산물을 학교나 음식점 납품 등의 사유로 추가 발급을 신청한 경우에만 표시됩니다.

210mm×297mm [백상지 80 g/m² (재활용품)]

발급번호 : 0507-6729



축산물 (돼지) 등급판정확인서

『축산법』 제40조 및 같은 법 시행규칙 제45조제1항에 따라 등급판정 결과를 아래와 같이 확인합니다.

2022년 06월 10일

축산물품질평가사 소속 : 충북지원

성명 : 전주영



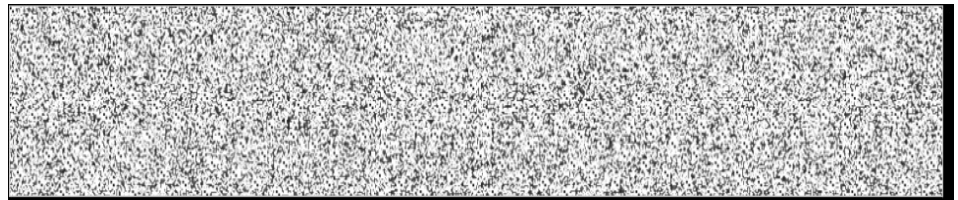
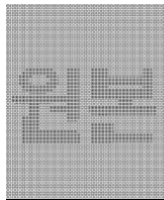
신청인	성명	정학상, 김홍국	생년월일(사업자등록번호)	1298130202
	업소명	(주)팜스코	업태유형	
	주소	경기도 안성시 제2공단4길 33		
도축장	업체명	(주)팜스코	등급판정일자	2022년 06월 10일
	소재지	충북 음성군 삼성면 대청로 54		

(단위 : 두)

일련번호 및 도체번호	등급	일련번호 및 도체번호	등급	일련번호 및 도체번호	등급
140142800404(1412)	2	140142800404(1484)	2		
140142800404(1434)	2	140142800404(1489)	2		
140142800404(1440)	2	140142800404(1491)	2		
140142800404(1447)	2	140142800404(1492)	2		
140142800404(1452)	2	140142800404(1493)	2		
140142800404(1459)	2	140142800404(1496)	2		
140142800404(1460)	2	140142800404(1498)	2		
140142800404(1462)	2	140142800404(1499)	2		
140142800404(1467)	2	140142800404(1500)	2		
140142800404(1469)	2	140142800404(1501)	2		
140142800404(1470)	2	140142800404(1503)	2		
140142800404(1471)	2	140142800404(1504)	2		
140142800404(1476)	2				
140142800404(1478)	2				
140142800404(1479)	2				

전체 27 두 (1+등급 : 0 1등급 : 0 2등급 : 27 등외등급 : 0)

납품내역	업태유형	납품처명	부위명	중량(kg)
	해	당	없	음



발급횟수 : 2건 발행일자 : 2022년 06월 10일

※ 동 확인서 내용은 축산물품질평가원 홈페이지(www.ekape.or.kr) "축산물등급판정확인서 조회" 코너를 이용하여 조회하실 수 있습니다.

※ 납품내역은 『축산법 시행규칙』 제 45조 제 4항에 따라 등급판정신청인 또는 매수인이 해당 축산물을 학교나 음식점 납품 등의 사유로 추가 발급을 신청한 경우에만 표시됩니다.

210mm×297mm [백상지 80 g/m² (재활용품)]