

발급번호 : 0507-6847



축산물 (돼지) 등급판정확인서

『축산법』 제40조 및 같은 법 시행규칙 제45조제1항에 따라 등급판정 결과를 아래와 같이 확인합니다.

2022년 06월 14일

축산물품질평가사 소속 : 충북지원

성명 : 조혜지



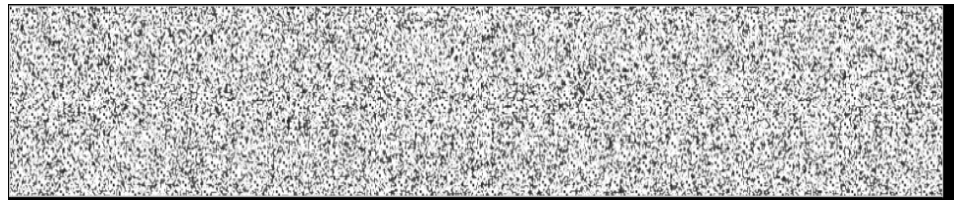
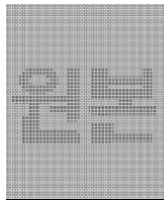
신청인	성명	정학상, 김홍국	생년월일(사업자등록번호)	1298130202
	업소명	(주)팜스코	업태유형	
	주소	경기도 안성시 제2공단4길 33		
도축장	업체명	(주)팜스코	등급판정일자	2022년 06월 14일
	소재지	충북 음성군 삼성면 대청로 54		

(단위 : 두)

일련번호 및 도체번호	등급	일련번호 및 도체번호	등급	일련번호 및 도체번호	등급
140149901200(1046)	1+	140149901200(1068)	1	140149901200(1088)	1+
140149901200(1047)	1+	140149901200(1069)	1	140149901200(1089)	1+
140149901200(1048)	1+	140149901200(1070)	1	140149901200(1090)	1+
140149901200(1050)	1+	140149901200(1071)	1	140149901200(1091)	1+
140149901200(1051)	1	140149901200(1072)	1	140149901200(1092)	1+
140149901200(1052)	1+	140149901200(1074)	1	140149901200(1094)	1
140149901200(1053)	1	140149901200(1075)	1+	140149901200(1095)	1+
140149901200(1054)	1+	140149901200(1076)	1+	140149901200(1097)	1
140149901200(1055)	1+	140149901200(1078)	1	140149901200(1098)	1
140149901200(1056)	1+	140149901200(1080)	1	140149901200(1100)	1
140149901200(1059)	1	140149901200(1081)	1	140149901200(1101)	1+
140149901200(1061)	1+	140149901200(1082)	1	140149901200(1102)	1+
140149901200(1062)	1	140149901200(1083)	1+	140149901200(1103)	1+
140149901200(1063)	1	140149901200(1086)	1	140149901200(1104)	1+
140149901200(1064)	1	140149901200(1087)	1	140149901200(1105)	1

전체 45 두 (1+등급 : 22 1등급 : 23 2등급 : 0 등외등급 : 0)

납품내역	업태유형	납품처명	부위명	중량(kg)
	해	당	없	음



발급횟수 : 2건 발행일자 : 2022년 06월 14일

※ 동 확인서 내용은 축산물품질평가원 홈페이지(www.ekape.or.kr) "축산물등급판정확인서 조회" 코너를 이용하여 조회 하실 수 있습니다.

※ 납품내역은 『축산법 시행규칙』 제 45조 제 4항에 따라 등급판정신청인 또는 매수인이 해당 축산물을 학교나 음식점 납품 등의 사유로 추가 발급을 신청한 경우에만 표시됩니다.

210mm×297mm [백상지 80 g/m² (재활용품)]

발급번호 : 0507-6848



축산물 (돼지) 등급판정확인서

『축산법』 제40조 및 같은 법 시행규칙 제45조제1항에 따라 등급판정 결과를 아래와 같이 확인합니다.

2022년 06월 14일

축산물품질평가사 소속 : 충북지원

성명 : 조혜지



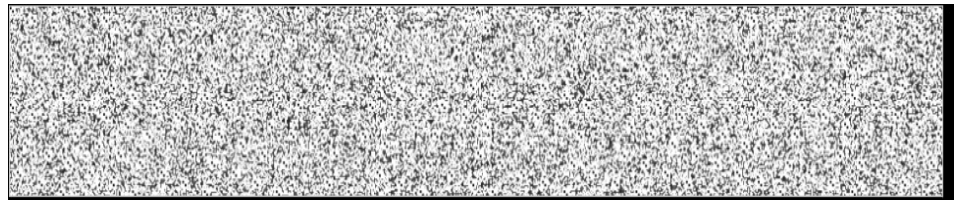
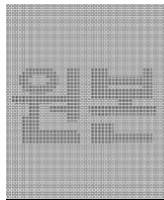
신청인	성명	정학상, 김홍국	생년월일(사업자등록번호)	1298130202
	업소명	(주)팜스코	업태유형	
	주소	경기도 안성시 제2공단4길 33		
도축장	업체명	(주)팜스코	등급판정일자	2022년 06월 14일
	소재지	충북 음성군 삼성면 대청로 54		

(단위 : 두)

일련번호 및 도체번호	등급	일련번호 및 도체번호	등급	일련번호 및 도체번호	등급
140149901200(1107)	1+				
140149901200(1108)	1				
140149901200(1109)	1				
140149901200(1111)	1+				
140149901200(1112)	1				
140149901200(1113)	1+				
140149901200(1114)	1				

전체 7 두 (1+등급 : 3 1등급 : 4 2등급 : 0 등외등급 : 0)

납품내역	업태유형	납품처명	부위명	중량(kg)
	해	당	없	음



발급횟수 : 2건 발행일자 : 2022년 06월 14일

※ 동 확인서 내용은 축산물품질평가원 홈페이지(www.ekape.or.kr) "축산물등급판정확인서 조회" 코너를 이용하여 조회 하실 수 있습니다.

※ 납품내역은 『축산법 시행규칙』 제 45조 제 4항에 따라 등급판정신청인 또는 매수인이 해당 축산물을 학교나 음식점 납품 등의 사유로 추가 발급을 신청한 경우에만 표시됩니다.

210mm×297mm [백상지 80 g/m² (재활용품)]

발급번호 : 0507-6849



축산물 (돼지) 등급판정확인서

『축산법』 제40조 및 같은 법 시행규칙 제45조제1항에 따라 등급판정 결과를 아래와 같이 확인합니다.

2022년 06월 14일

축산물품질평가사 소속 : 충북지원

성명 : 조혜지



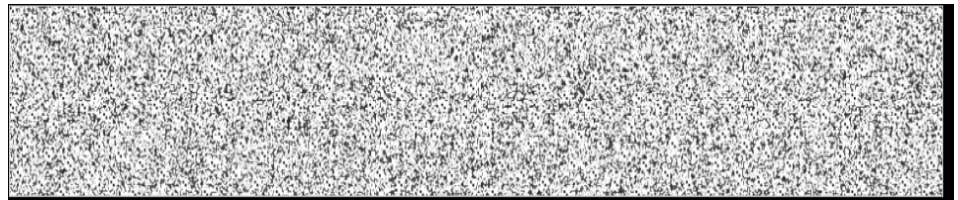
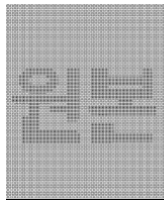
신청인	성명	정학상, 김홍국	생년월일(사업자등록번호)	1298130202
	업소명	(주)팜스코	업태유형	
	주소	경기도 안성시 제2공단4길 33		
도축장	업체명	(주)팜스코	등급판정일자	2022년 06월 14일
	소재지	충북 음성군 삼성면 대청로 54		

(단위 : 두)

일련번호 및 도체번호	등급	일련번호 및 도체번호	등급	일련번호 및 도체번호	등급
140149901200(1049)	2	140149901200(1106)	2		
140149901200(1057)	2	140149901200(1110)	2		
140149901200(1058)	2				
140149901200(1060)	2				
140149901200(1065)	2				
140149901200(1066)	2				
140149901200(1067)	2				
140149901200(1073)	2				
140149901200(1077)	2				
140149901200(1079)	2				
140149901200(1084)	2				
140149901200(1085)	2				
140149901200(1093)	2				
140149901200(1096)	2				
140149901200(1099)	2				

전체 17 두 (1+등급 : 0 1등급 : 0 2등급 : 17 등외등급 : 0)

납품내역	업태유형	납품처명	부위명	중량(kg)
	해	당	없	음



발급횟수 : 2건 발행일자 : 2022년 06월 14일

※ 동 확인서 내용은 축산물품질평가원 홈페이지(www.ekape.or.kr) "축산물등급판정확인서 조회" 코너를 이용하여 조회 하실 수 있습니다.

※ 납품내역은 『축산법 시행규칙』 제 45조 제 4항에 따라 등급판정신청인 또는 매수인이 해당 축산물을 학교나 음식점 납품 등의 사유로 추가 발급을 신청한 경우에만 표시됩니다.

210mm×297mm [백상지 80 g/m² (재활용품)]