

발급번호 : 0507-6959



## 축산물 (돼지) 등급판정확인서

『축산법』 제40조 및 같은 법 시행규칙 제45조제1항에 따라 등급판정 결과를 아래와 같이 확인합니다.

2022년 06월 16일

축산물품질평가사 소속 : 충북지원

성명 : 이효원



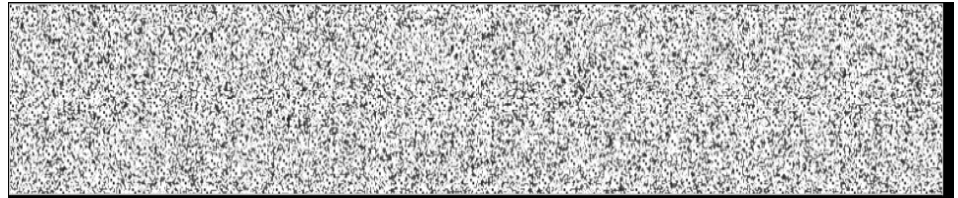
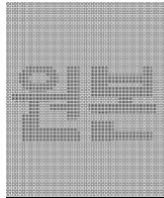
신청인	성명	정학상, 김홍국	생년월일(사업자등록번호)	1298130202
	업소명	(주)팜스코	업태유형	
	주소	경기도 안성시 제2공단4길 33		
도축장	업체명	(주)팜스코	등급판정일자	2022년 06월 16일
	소재지	충북 음성군 삼성면 대청로 54		

(단위 : 두)

일련번호 및 도체번호	등급	일련번호 및 도체번호	등급	일련번호 및 도체번호	등급
140150700401( 875 )	1+	140150700401( 894 )	1	140150700401( 910 )	1
140150700401( 876 )	1+	140150700401( 895 )	1	140150700401( 911 )	1
140150700401( 877 )	1+	140150700401( 896 )	1+	140150700401( 912 )	1
140150700401( 878 )	1+	140150700401( 897 )	1+	140150700401( 913 )	1+
140150700401( 879 )	1+	140150700401( 898 )	1+	140150700401( 914 )	1+
140150700401( 880 )	1+	140150700401( 899 )	1+	140150700401( 915 )	1+
140150700401( 881 )	1+	140150700401( 900 )	1+	140150700401( 916 )	1
140150700401( 884 )	1+	140150700401( 901 )	1+	140150700401( 917 )	1
140150700401( 885 )	1	140150700401( 902 )	1	140150700401( 918 )	1+
140150700401( 886 )	1+	140150700401( 903 )	1+	140150700401( 919 )	1+
140150700401( 887 )	1	140150700401( 904 )	1+	140150700401( 920 )	1
140150700401( 888 )	1+	140150700401( 906 )	1+	140150700401( 921 )	1+
140150700401( 890 )	1	140150700401( 907 )	1+	140150700401( 922 )	1+
140150700401( 892 )	1+	140150700401( 908 )	1+	140150700401( 923 )	1+
140150700401( 893 )	1+	140150700401( 909 )	1	140150700401( 924 )	1+

전체 45 두 ( 1+등급 : 32 1등급 : 13 2등급 : 0 등외등급 : 0 )

납품내역	업태유형	납품처명	부위명	중량(kg)
	해	당	없	음



발급횟수 : 2건 발행일자 : 2022년 06월 16일

※ 동 확인서 내용은 축산물품질평가원 홈페이지(www.ekape.or.kr) "축산물등급판정확인서 조회" 코너를 이용하여 조회하실 수 있습니다.

※ 납품내역은 『축산법 시행규칙』 제 45조 제 4항에 따라 등급판정신청인 또는 매수인이 해당 축산물을 학교나 음식점 납품 등의 사유로 추가 발급을 신청한 경우에만 표시됩니다.

210mm×297mm [백상지 80 g/m<sup>2</sup> (재활용품)]

발급번호 : 0507-6960



## 축산물 (돼지) 등급판정확인서

『축산법』 제40조 및 같은 법 시행규칙 제45조제1항에 따라 등급판정 결과를 아래와 같이 확인합니다.

2022년 06월 16일

축산물품질평가사 소속 : 충북지원

성명 : 이호원



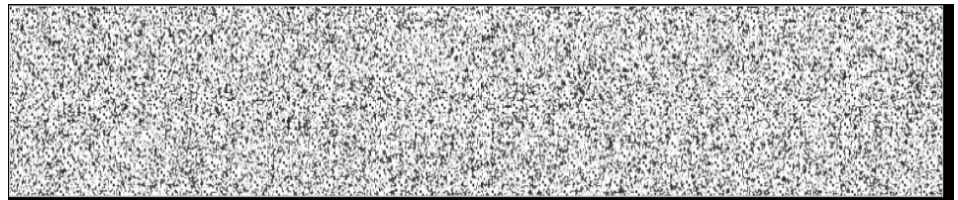
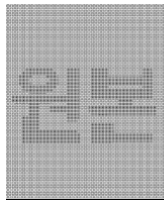
신청인	성명	정학상, 김홍국	생년월일(사업자등록번호)	1298130202
	업소명	(주)팜스코	업태유형	
	주소	경기도 안성시 제2공단4길 33		
도축장	업체명	(주)팜스코	등급판정일자	2022년 06월 16일
	소재지	충북 음성군 삼성면 대청로 54		

(단위 : 두)

일련번호 및 도체번호	등급	일련번호 및 도체번호	등급	일련번호 및 도체번호	등급
140150700401( 925)	1+	140150700401( 941)	1+	140150700401( 958)	1+
140150700401( 926)	1+	140150700401( 942)	1+	140150700401( 959)	1
140150700401( 927)	1+	140150700401( 943)	1+	140150700401( 960)	1+
140150700401( 929)	1+	140150700401( 944)	1+	140150700401( 961)	1
140150700401( 930)	1	140150700401( 945)	1	140028500226( 962)	1
140150700401( 931)	1	140150700401( 946)	1	140028500226( 964)	1+
140150700401( 932)	1+	140150700401( 947)	1	140028500226( 965)	1
140150700401( 933)	1+	140150700401( 949)	1+	140028500226( 966)	1
140150700401( 934)	1+	140150700401( 951)	1+	140028500226( 967)	1+
140150700401( 935)	1+	140150700401( 952)	1+	140028500226( 968)	1
140150700401( 936)	1	140150700401( 953)	1+	140028500226( 969)	1
140150700401( 937)	1+	140150700401( 954)	1	140028500226( 970)	1+
140150700401( 938)	1+	140150700401( 955)	1	140028500226( 972)	1
140150700401( 939)	1+	140150700401( 956)	1+	140028500226( 973)	1
140150700401( 940)	1+	140150700401( 957)	1	140028500226( 974)	1+

전체 45 두 ( 1+등급 : 27 1등급 : 18 2등급 : 0 등외등급 : 0 )

납품내역	업태유형	납품처명	부위명	중량(kg)
	해	당	없	음



발급횟수 : 2건 발행일자 : 2022년 06월 16일

※ 동 확인서 내용은 축산물품질평가원 홈페이지(www.ekape.or.kr) "축산물등급판정확인서 조회" 코너를 이용하여 조회 하실 수 있습니다.

※ 납품내역은 『축산법 시행규칙』 제 45조 제 4항에 따라 등급판정신청인 또는 매수인이 해당 축산물을 학교나 음식점 납품 등의 사유로 추가 발급을 신청한 경우에만 표시됩니다.

210mm×297mm [백상지 80 g/m<sup>2</sup> (재활용품) ]

발급번호 : 0507-6961



# 축산물 (돼지) 등급판정확인서

『축산법』 제40조 및 같은 법 시행규칙 제45조제1항에 따라 등급판정 결과를 아래와 같이 확인합니다.

2022년 06월 16일

축산물품질평가사 소속 : 충북지원

성명 : 이호원



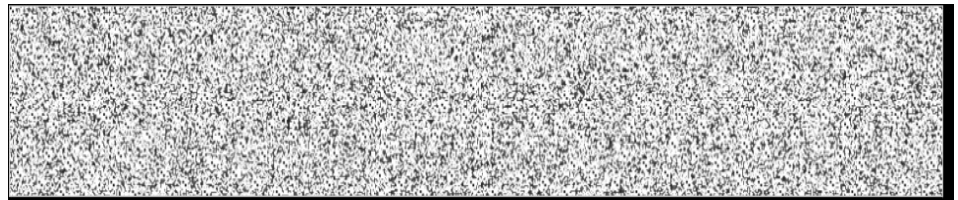
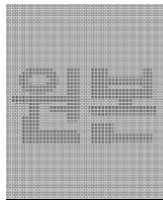
신청인	성명	정학상, 김홍국	생년월일(사업자등록번호)	1298130202
	업소명	(주)팜스코	업태유형	
	주소	경기도 안성시 제2공단4길 33		
도축장	업체명	(주)팜스코	등급판정일자	2022년 06월 16일
	소재지	충북 음성군 삼성면 대청로 54		

(단위 : 두)

일련번호 및 도체번호	등급	일련번호 및 도체번호	등급	일련번호 및 도체번호	등급
140028500226( 975 )	1	140028500226( 995 )	1	140028500226( 1013 )	1+
140028500226( 976 )	1+	140028500226( 997 )	1	140028500226( 1014 )	1+
140028500226( 977 )	1	140028500226( 998 )	1	140028500226( 1015 )	1
140028500226( 978 )	1+	140028500226( 999 )	1+	140028500226( 1016 )	1+
140028500226( 979 )	1	140028500226( 1000 )	1+	140028500226( 1017 )	1
140028500226( 980 )	1+	140028500226( 1001 )	1+	140028500226( 1018 )	1+
140028500226( 981 )	1	140028500226( 1002 )	1+	140028500226( 1019 )	1
140028500226( 983 )	1+	140028500226( 1003 )	1	140028500226( 1020 )	1
140028500226( 984 )	1+	140028500226( 1004 )	1	140028500226( 1021 )	1
140028500226( 985 )	1+	140028500226( 1005 )	1	140028500226( 1022 )	1+
140028500226( 987 )	1	140028500226( 1006 )	1+	140028500226( 1023 )	1+
140028500226( 989 )	1	140028500226( 1007 )	1+	140028500226( 1024 )	1
140028500226( 992 )	1+	140028500226( 1008 )	1+	140028500226( 1025 )	1
140028500226( 993 )	1	140028500226( 1010 )	1+	140028500226( 1026 )	1
140028500226( 994 )	1+	140028500226( 1011 )	1	140028500226( 1027 )	1+

전체 45 두 ( 1+등급 : 23 1등급 : 22 2등급 : 0 등외등급 : 0 )

납품내역	업태유형	납품처명	부위명	중량(kg)
	해	당	없	음



발급횟수 : 2건      발행일자 : 2022년 06월 16일

※ 동 확인서 내용은 축산물품질평가원 홈페이지(www.ekape.or.kr) "축산물등급판정확인서 조회" 코너를 이용하여 조회 하실 수 있습니다.

※ 납품내역은 『축산법 시행규칙』 제 45조 제 4항에 따라 등급판정신청인 또는 매수인이 해당 축산물을 학교나 음식점 납품 등의 사유로 추가 발급을 신청한 경우에만 표시됩니다.

210mm×297mm [백상지 80 g/m<sup>2</sup> (재활용품) ]

발급번호 : 0507-6962



## 축산물 (돼지) 등급판정확인서

『축산법』 제40조 및 같은 법 시행규칙 제45조제1항에 따라 등급판정 결과를 아래와 같이 확인합니다.

2022년 06월 16일

축산물품질평가사 소속 : 충북지원

성명 : 유응수



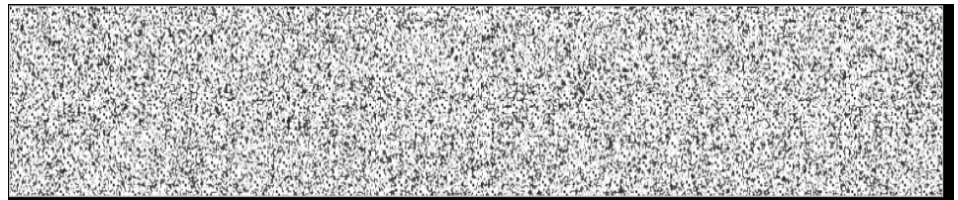
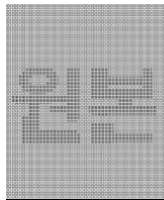
신청인	성명	정학상, 김홍국	생년월일(사업자등록번호)	1298130202
	업소명	(주)팜스코	업태유형	
	주소	경기도 안성시 제2공단4길 33		
도축장	업체명	(주)팜스코	등급판정일자	2022년 06월 16일
	소재지	충북 음성군 삼성면 대청로 54		

(단위 : 두)

일련번호 및 도체번호	등급	일련번호 및 도체번호	등급	일련번호 및 도체번호	등급
140028500226( 1028 )	1	140028500226( 1043 )	1		
140028500226( 1029 )	1	140028500226( 1044 )	1+		
140028500226( 1030 )	1+	140028500226( 1045 )	1		
140028500226( 1031 )	1+	140028500226( 1046 )	1+		
140028500226( 1032 )	1	140028500226( 1047 )	1		
140028500226( 1033 )	1	140028500226( 1048 )	1+		
140028500226( 1034 )	1+	140028500226( 1049 )	1+		
140028500226( 1035 )	1+	140028500226( 1050 )	1+		
140028500226( 1036 )	1				
140028500226( 1037 )	1				
140028500226( 1038 )	1+				
140028500226( 1039 )	1+				
140028500226( 1040 )	1				
140028500226( 1041 )	1				
140028500226( 1042 )	1				

전체 23 두 ( 1+등급 : 11 1등급 : 12 2등급 : 0 등외등급 : 0 )

납품내역	업태유형	납품처명	부위명	중량(kg)
	해	당	없	음



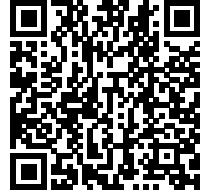
발급횟수 : 2건 발행일자 : 2022년 06월 16일

※ 동 확인서 내용은 축산물품질평가원 홈페이지(www.ekape.or.kr) "축산물등급판정확인서 조회" 코너를 이용하여 조회하실 수 있습니다.

※ 납품내역은 『축산법 시행규칙』 제 45조 제 4항에 따라 등급판정신청인 또는 매수인이 해당 축산물을 학교나 음식점 납품 등의 사유로 추가 발급을 신청한 경우에만 표시됩니다.

210mm×297mm [백상지 80 g/m<sup>2</sup> (재활용품)]

발급번호 : 0507-6963



## 축산물 (돼지) 등급판정확인서

『축산법』 제40조 및 같은 법 시행규칙 제45조제1항에 따라 등급판정 결과를 아래와 같이 확인합니다.

2022년 06월 16일

축산물품질평가사 소속 : 충북지원

성명 : 유응수



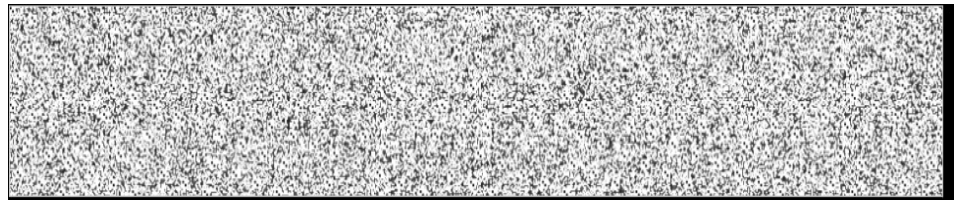
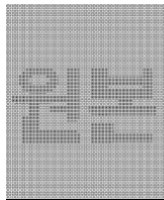
신청인	성명	정학상, 김홍국	생년월일(사업자등록번호)	1298130202
	업소명	(주)팜스코	업태유형	
	주소	경기도 안성시 제2공단4길 33		
도축장	업체명	(주)팜스코	등급판정일자	2022년 06월 16일
	소재지	충북 음성군 삼성면 대청로 54		

(단위 : 두)

일련번호 및 도체번호	등급	일련번호 및 도체번호	등급	일련번호 및 도체번호	등급
140150700401( 874 )	2	140028500226( 991 )	2		
140150700401( 882 )	2	140028500226( 996 )	2		
140150700401( 883 )	2	140028500226( 1009 )	2		
140150700401( 889 )	2	140028500226( 1012 )	2		
140150700401( 891 )	2	140028500226( 1051 )	2		
140150700401( 905 )	2				
140150700401( 928 )	2				
140150700401( 948 )	2				
140150700401( 950 )	2				
140028500226( 963 )	2				
140028500226( 971 )	2				
140028500226( 982 )	2				
140028500226( 986 )	2				
140028500226( 988 )	2				
140028500226( 990 )	2				

전체 20 두 ( 1+등급 : 0 1등급 : 0 2등급 : 20 등외등급 : 0 )

납품내역	업태유형	납품처명	부위명	중량(kg)
	해	당	없	음



발급횟수 : 2건 발행일자 : 2022년 06월 16일

※ 동 확인서 내용은 축산물품질평가원 홈페이지(www.ekape.or.kr) "축산물등급판정확인서 조회" 코너를 이용하여 조회 하실 수 있습니다.

※ 납품내역은 『축산법 시행규칙』 제 45조 제 4항에 따라 등급판정신청인 또는 매수인이 해당 축산물을 학교나 음식점 납품 등의 사유로 추가 발급을 신청한 경우에만 표시됩니다.

210mm×297mm [백상지 80 g/m<sup>2</sup> (재활용품) ]