

발급번호 : 0507-7230



축산물 (돼지) 등급판정확인서

『축산법』 제40조 및 같은 법 시행규칙 제45조제1항에 따라 등급판정 결과를 아래와 같이 확인합니다.

2022년 06월 23일

축산물품질평가사 소속 : 충북지원

성명 : 조혜지



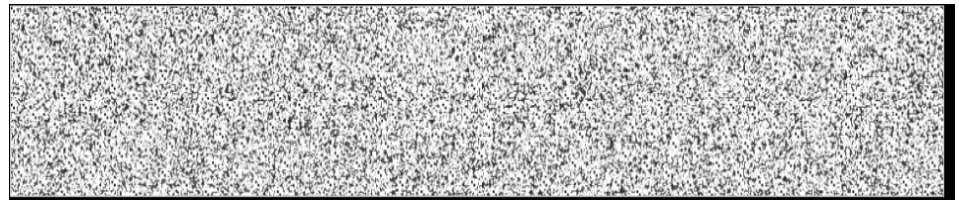
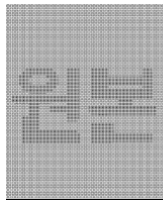
신청인	성명	정학상, 김홍국	생년월일(사업자등록번호)	1298130202
	업소명	(주)팜스코	업태유형	
	주소	경기도 안성시 제2공단4길 33		
도축장	업체명	(주)팜스코	등급판정일자	2022년 06월 23일
	소재지	충북 음성군 삼성면 대청로 54		

(단위 : 두)

일련번호 및 도체번호	등급	일련번호 및 도체번호	등급	일련번호 및 도체번호	등급
140150700402(1280)	1+	140150700402(1298)	1+	140150700402(1313)	1
140150700402(1281)	1+	140150700402(1299)	1+	140150700402(1314)	1+
140150700402(1283)	1	140150700402(1300)	1+	140150700402(1315)	1+
140150700402(1284)	1+	140150700402(1301)	1+	140150700402(1316)	1
140150700402(1285)	1+	140150700402(1302)	1	140150700402(1317)	1+
140150700402(1286)	1+	140150700402(1303)	1+	140150700402(1318)	1+
140150700402(1287)	1+	140150700402(1304)	1+	140150700402(1319)	1
140150700402(1288)	1+	140150700402(1305)	1+	140150700402(1320)	1
140150700402(1289)	1+	140150700402(1306)	1+	140150700402(1321)	1+
140150700402(1290)	1	140150700402(1307)	1+	140150700402(1322)	1+
140150700402(1292)	1+	140150700402(1308)	1+	140150700402(1323)	1+
140150700402(1293)	1	140150700402(1309)	1	140150700402(1324)	1+
140150700402(1294)	1+	140150700402(1310)	1+	140150700402(1325)	1+
140150700402(1295)	1	140150700402(1311)	1	140150700402(1327)	1
140150700402(1296)	1+	140150700402(1312)	1+	140150700402(1328)	1

전체 45 두 (1+등급 : 32 1등급 : 13 2등급 : 0 등외등급 : 0)

납품내역	업태유형	납품처명	부위명	중량(kg)
	해	당	없	음



발급횟수 : 3건 발행일자 : 2022년 06월 23일

※ 동 확인서 내용은 축산물품질평가원 홈페이지(www.ekape.or.kr) "축산물등급판정확인서 조회" 코너를 이용하여 조회 하실 수 있습니다.

※ 납품내역은 『축산법 시행규칙』 제 45조 제 4항에 따라 등급판정신청인 또는 매수인이 해당 축산물을 학교나 음식점 납품 등의 사유로 추가 발급을 신청한 경우에만 표시됩니다.

210mm×297mm [백상지 80 g/m² (재활용품)]

발급번호 : 0507-7231



축산물 (돼지) 등급판정확인서

『축산법』 제40조 및 같은 법 시행규칙 제45조제1항에 따라 등급판정 결과를 아래와 같이 확인합니다.

2022년 06월 23일

축산물품질평가사 소속 : 충북지원

성명 : 조혜지



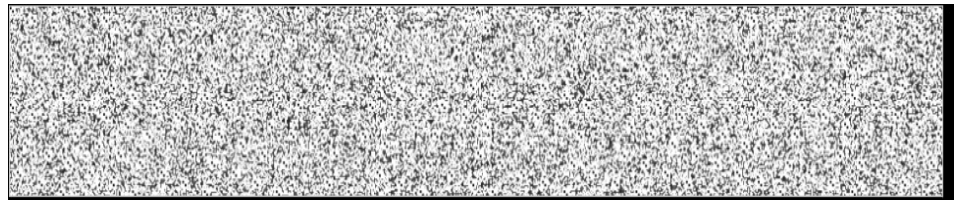
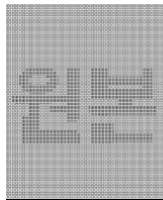
신청인	성명	정학상, 김홍국	생년월일(사업자등록번호)	1298130202
	업소명	(주)팜스코	업태유형	
	주소	경기도 안성시 제2공단4길 33		
도축장	업체명	(주)팜스코	등급판정일자	2022년 06월 23일
	소재지	충북 음성군 삼성면 대청로 54		

(단위 : 두)

일련번호 및 도체번호	등급	일련번호 및 도체번호	등급	일련번호 및 도체번호	등급
140150700402(1329)	1+	140028500227(1347)	1	140028500227(1365)	1+
140150700402(1331)	1+	140028500227(1349)	1+	140028500227(1366)	1+
140150700402(1332)	1+	140028500227(1350)	1+	140028500227(1367)	1+
140150700402(1333)	1+	140028500227(1351)	1+	140028500227(1368)	1+
140028500227(1334)	1+	140028500227(1353)	1+	140028500227(1369)	1
140028500227(1335)	1+	140028500227(1354)	1+	140028500227(1370)	1+
140028500227(1336)	1	140028500227(1355)	1+	140028500227(1371)	1
140028500227(1337)	1+	140028500227(1356)	1	140028500227(1372)	1+
140028500227(1339)	1+	140028500227(1357)	1	140028500227(1374)	1
140028500227(1340)	1+	140028500227(1359)	1	140028500227(1375)	1+
140028500227(1341)	1+	140028500227(1360)	1	140028500227(1376)	1
140028500227(1342)	1+	140028500227(1361)	1+	140028500227(1377)	1+
140028500227(1343)	1	140028500227(1362)	1	140028500227(1378)	1
140028500227(1344)	1	140028500227(1363)	1+	140028500227(1379)	1
140028500227(1346)	1	140028500227(1364)	1	140028500227(1380)	1+

전체 45 두 (1+등급 : 28 1등급 : 17 2등급 : 0 등외등급 : 0)

납품내역	업태유형	납품처명	부위명	중량(kg)
	해	당	없	음



발급횟수 : 3건 발행일자 : 2022년 06월 23일

※ 동 확인서 내용은 축산물품질평가원 홈페이지(www.ekape.or.kr) "축산물등급판정확인서 조회" 코너를 이용하여 조회 하실 수 있습니다.

※ 납품내역은 『축산법 시행규칙』 제 45조 제 4항에 따라 등급판정신청인 또는 매수인이 해당 축산물을 학교나 음식점 납품 등의 사유로 추가 발급을 신청한 경우에만 표시됩니다.

210mm×297mm [백상지 80 g/m² (재활용품)]

발급번호 : 0507-7232



축산물 (돼지) 등급판정확인서

『축산법』 제40조 및 같은 법 시행규칙 제45조제1항에 따라 등급판정 결과를 아래와 같이 확인합니다.

2022년 06월 23일

축산물품질평가사 소속 : 충북지원

성명 : 조혜지



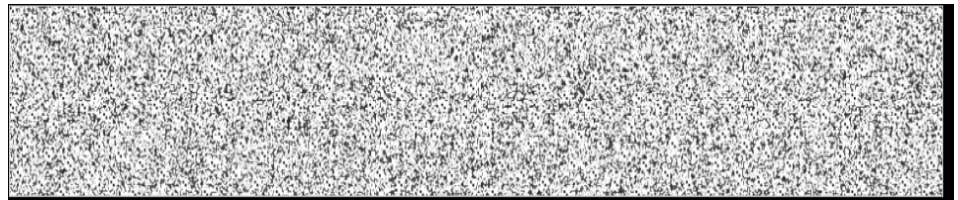
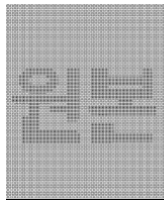
신청인	성명	정학상, 김홍국	생년월일(사업자등록번호)	1298130202
	업소명	(주)팜스코	업태유형	
	주소	경기도 안성시 제2공단4길 33		
도축장	업체명	(주)팜스코	등급판정일자	2022년 06월 23일
	소재지	충북 음성군 삼성면 대청로 54		

(단위 : 두)

일련번호 및 도체번호	등급	일련번호 및 도체번호	등급	일련번호 및 도체번호	등급
140028500227(1381)	1+	140028500227(1398)	1	140028500227(1414)	1
140028500227(1382)	1	140028500227(1399)	1+	140028500227(1415)	1+
140028500227(1383)	1	140028500227(1400)	1	140028500227(1417)	1
140028500227(1384)	1+	140028500227(1401)	1+	140028500227(1418)	1
140028500227(1385)	1	140028500227(1402)	1	140028500227(1419)	1+
140028500227(1386)	1	140028500227(1403)	1+	140028500227(1422)	1+
140028500227(1387)	1	140028500227(1404)	1+		
140028500227(1388)	1	140028500227(1405)	1+		
140028500227(1389)	1+	140028500227(1406)	1+		
140028500227(1390)	1	140028500227(1408)	1+		
140028500227(1391)	1+	140028500227(1409)	1+		
140028500227(1392)	1	140028500227(1410)	1		
140028500227(1393)	1	140028500227(1411)	1+		
140028500227(1394)	1	140028500227(1412)	1		
140028500227(1397)	1	140028500227(1413)	1+		

전체 36 두 (1+등급 : 17 1등급 : 19 2등급 : 0 등외등급 : 0)

납품내역	업태유형	납품처명	부위명	중량(kg)
	해	당	없	음



발급횟수 : 3건 발행일자 : 2022년 06월 23일

※ 동 확인서 내용은 축산물품질평가원 홈페이지(www.ekape.or.kr) "축산물등급판정확인서 조회" 코너를 이용하여 조회 하실 수 있습니다.

※ 납품내역은 『축산법 시행규칙』 제 45조 제 4항에 따라 등급판정신청인 또는 매수인이 해당 축산물을 학교나 음식점 납품 등의 사유로 추가 발급을 신청한 경우에만 표시됩니다.

210mm×297mm [백상지 80 g/m² (재활용품)]

발급번호 : 0507-7233



축산물 (돼지) 등급판정확인서

『축산법』 제40조 및 같은 법 시행규칙 제45조제1항에 따라 등급판정 결과를 아래와 같이 확인합니다.

2022년 06월 23일

축산물품질평가사 소속 : 충북지원

성명 : 조혜지



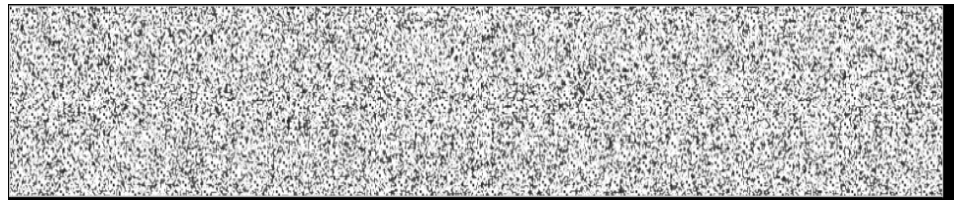
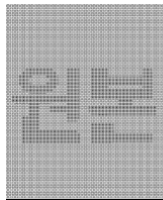
신청인	성명	정학상, 김홍국	생년월일(사업자등록번호)	1298130202
	업소명	(주)팜스코	업태유형	
	주소	경기도 안성시 제2공단4길 33		
도축장	업체명	(주)팜스코	등급판정일자	2022년 06월 23일
	소재지	충북 음성군 삼성면 대청로 54		

(단위 : 두)

일련번호 및 도체번호	등급	일련번호 및 도체번호	등급	일련번호 및 도체번호	등급
140150700402(1282)	2	140028500227(1420)	2		
140150700402(1291)	2	140028500227(1421)	2		
140150700402(1297)	2				
140150700402(1326)	2				
140150700402(1330)	2				
140028500227(1338)	2				
140028500227(1345)	2				
140028500227(1348)	2				
140028500227(1352)	2				
140028500227(1358)	2				
140028500227(1373)	2				
140028500227(1395)	2				
140028500227(1396)	2				
140028500227(1407)	2				
140028500227(1416)	2				

전체 17 두 (1+등급 : 0 1등급 : 0 2등급 : 17 등외등급 : 0)

납품내역	업태유형	납품처명	부위명	중량(kg)
	해	당	없	음



발급횟수 : 3건 발행일자 : 2022년 06월 23일

※ 동 확인서 내용은 축산물품질평가원 홈페이지(www.ekape.or.kr) "축산물등급판정확인서 조회" 코너를 이용하여 조회 하실 수 있습니다.

※ 납품내역은 『축산법 시행규칙』 제 45조 제 4항에 따라 등급판정신청인 또는 매수인이 해당 축산물을 학교나 음식점 납품 등의 사유로 추가 발급을 신청한 경우에만 표시됩니다.

210mm×297mm [백상지 80 g/m² (재활용품)]