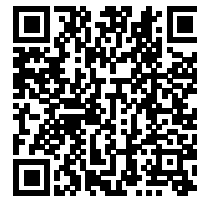


발급번호 : 0507-7845



축산물 (돼지) 등급판정확인서

『축산법』 제40조 및 같은 법 시행규칙 제45조제1항에 따라 등급판정 결과를 아래와 같이 확인합니다.

2022년 07월 08일

축산물품질평가사 소속 : 충북지원

성명 : 유응수



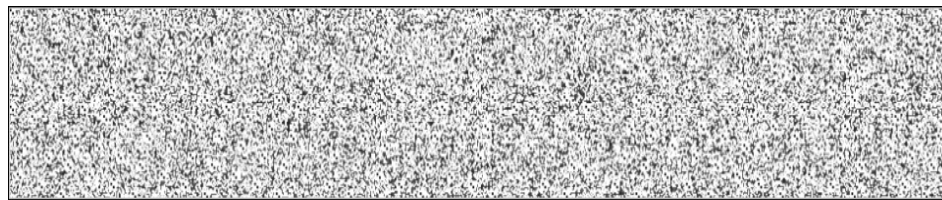
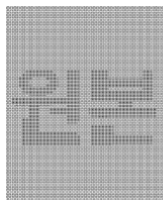
신청인	성명	정학상, 김홍국	생년월일(사업자등록번호)	1298130202
	업소명	(주)팜스코	업태유형	
	주소	경기도 안성시 제2공단4길 33		
도축장	업체명	(주)팜스코	등급판정일자	2022년 07월 08일
	소재지	충북 음성군 삼성면 대청로 54		

(단위 : 두)

일련번호 및 도체번호	등급	일련번호 및 도체번호	등급	일련번호 및 도체번호	등급
110059300777(877)	1	110059300777(905)	1+	110059300777(927)	1
110059300777(878)	1	110059300777(906)	1	110059300777(930)	1
110059300777(880)	1	110059300777(908)	1+	110059300777(931)	1
110059300777(883)	1+	110059300777(909)	1	110059300777(932)	1+
110059300777(886)	1+	110059300777(910)	1	110059300777(933)	1+
110059300777(889)	1+	110059300777(911)	1	110059300777(934)	1+
110059300777(890)	1	110059300777(912)	1+	110059300777(935)	1+
110059300777(891)	1+	110059300777(913)	1	110059300777(936)	1
110059300777(892)	1	110059300777(914)	1+	110059300777(937)	1
110059300777(893)	1+	110059300777(915)	1+	110059300777(938)	1
110059300777(895)	1	110059300777(916)	1	110059300777(939)	1
110059300777(899)	1	110059300777(917)	1+	110059300777(940)	1
110059300777(901)	1+	110059300777(918)	1+	110059300777(942)	1+
110059300777(902)	1	110059300777(925)	1+	110059300777(943)	1
110059300777(903)	1	110059300777(926)	1	110059300777(948)	1

전체 45 두 (1+등급 : 19 1등급 : 26 2등급 : 0 등외등급 : 0)

납품내역	업태유형	납품처명	부위명	중량(kg)
	해	당	없	음



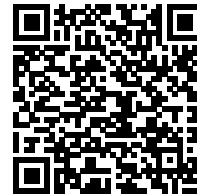
발급횟수 : 2건 발행일자 : 2022년 07월 08일

※ 동 확인서 내용은 축산물품질평가원 홈페이지(www.ekape.or.kr) "축산물등급판정확인서 조회" 코너를 이용하여 조회 하실 수 있습니다.

※ 납품내역은 『축산법 시행규칙』 제 45조 제 4항에 따라 등급판정신청인 또는 매수인이 해당 축산물을 학교나 음식점 납품 등의 사유로 추가 발급을 신청한 경우에만 표시됩니다.

210mm×297mm [백상지 80 g/m² (재활용품)]

발급번호 : 0507-7846



축산물 (돼지) 등급판정확인서

『축산법』 제40조 및 같은 법 시행규칙 제45조제1항에 따라 등급판정 결과를 아래와 같이 확인합니다.

2022년 07월 08일

축산물품질평가사 소속 : 충북지원

성명 : 유응수



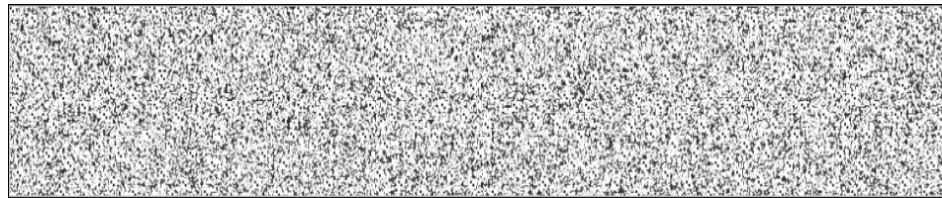
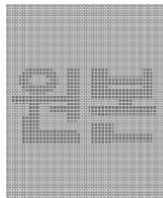
신청인	성명	정학상, 김홍국	생년월일(사업자등록번호)	1298130202
	업소명	(주)팜스코	업태유형	
	주소	경기도 안성시 제2공단4길 33		
도축장	업체명	(주)팜스코	등급판정일자	2022년 07월 08일
	소재지	충북 음성군 삼성면 대청로 54		

(단위 : 두)

일련번호 및 도체번호	등급	일련번호 및 도체번호	등급	일련번호 및 도체번호	등급
110059300777(949)	1+				
110059300777(950)	1				
110059300777(954)	1+				
110059300777(955)	1+				

전체 4 두 (1+등급 : 3 1등급 : 1 2등급 : 0 등외등급 : 0)

납품내역	업태유형	납품처명	부위명	중량(kg)
	해	당	없	음

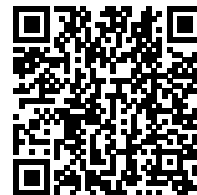


발급횟수 : 2건 발행일자 : 2022년 07월 08일

※ 동 확인서 내용은 축산물품질평가원 홈페이지(www.ekape.or.kr) "축산물등급판정확인서 조회" 코너를 이용하여 조회 하실 수 있습니다.

※ 납품내역은 『축산법 시행규칙』 제 45조 제 4항에 따라 등급판정신청인 또는 매수인이 해당 축산물을 학교나 음식점 납품 등의 사유로 추가 발급을 신청한 경우에만 표시됩니다.

발급번호 : 0507-7847



축산물 (돼지) 등급판정확인서

『축산법』 제40조 및 같은 법 시행규칙 제45조제1항에 따라 등급판정 결과를 아래와 같이 확인합니다.

2022년 07월 08일

축산물품질평가사 소속 : 충북지원

성명 : 유응수



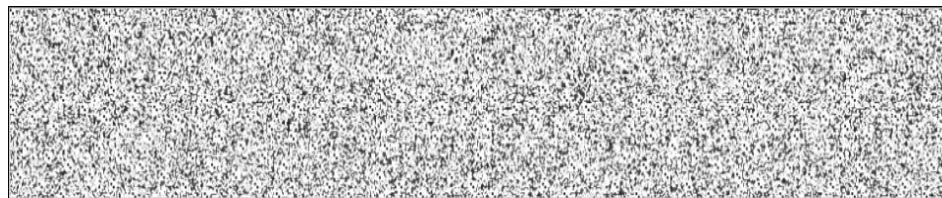
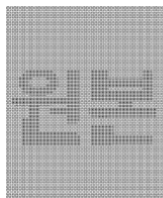
신청인	성명	정학상, 김홍국	생년월일(사업자등록번호)	1298130202
	업소명	(주)팜스코	업태유형	
	주소	경기도 안성시 제2공단4길 33		
도축장	업체명	(주)팜스코	등급판정일자	2022년 07월 08일
	소재지	충북 음성군 삼성면 대청로 54		

(단위 : 두)

일련번호 및 도체번호	등급	일련번호 및 도체번호	등급	일련번호 및 도체번호	등급
110059300777(879)	2	110059300777(923)	2		
110059300777(881)	2	110059300777(924)	2		
110059300777(882)	2	110059300777(928)	2		
110059300777(887)	2	110059300777(929)	2		
110059300777(888)	2	110059300777(941)	2		
110059300777(894)	2	110059300777(944)	2		
110059300777(896)	2	110059300777(945)	2		
110059300777(897)	2	110059300777(946)	2		
110059300777(898)	2	110059300777(947)	2		
110059300777(904)	2	110059300777(951)	2		
110059300777(907)	2	110059300777(952)	2		
110059300777(919)	2	110059300777(956)	2		
110059300777(920)	2				
110059300777(921)	2				
110059300777(922)	2				

전체 27 두 (1+등급 : 0 1등급 : 0 2등급 : 27 등외등급 : 0)

납품내역	업태유형	납품처명	부위명	중량(kg)
	해	당	없	음



발급횟수 : 2건 발행일자 : 2022년 07월 08일

※ 동 확인서 내용은 축산물품질평가원 홈페이지(www.ekape.or.kr) "축산물등급판정확인서 조회" 코너를 이용하여 조회 하실 수 있습니다.

※ 납품내역은 『축산법 시행규칙』 제 45조 제 4항에 따라 등급판정신청인 또는 매수인이 해당 축산물을 학교나 음식점 납품 등의 사유로 추가 발급을 신청한 경우에만 표시됩니다.

210mm×297mm [백상지 80 g/m² (재활용품)]