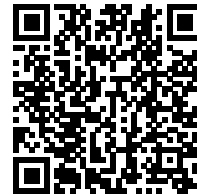


발급번호 : 0507-9350



축산물 (돼지) 등급판정확인서

『축산법』 제40조 및 같은 법 시행규칙 제45조제1항에 따라 등급판정 결과를 아래와 같이 확인합니다.

2022년 08월 17일

축산물품질평가사 소속 : 충북지원

성명 : 유응수



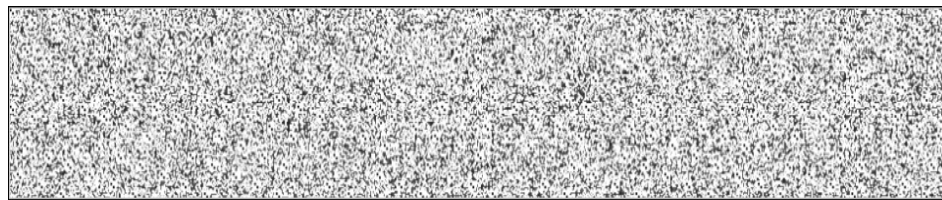
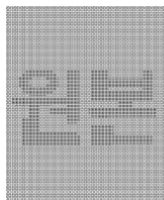
신청인	성명	정학상, 김홍국	생년월일(사업자등록번호)	1298130202
	업소명	(주)팜스코	업태유형	
	주소	경기도 안성시 제2공단4길 33		
도축장	업체명	(주)팜스코	등급판정일자	2022년 08월 17일
	소재지	충북 음성군 삼성면 대청로 54		

(단위 : 두)

이력번호 및 도체번호	등급	이력번호 및 도체번호	등급	이력번호 및 도체번호	등급
110059300786(581)	1	110059300786(607)	1	110059300786(631)	1
110059300786(582)	1	110059300786(609)	1+	110059300786(632)	1+
110059300786(583)	1	110059300786(611)	1	110059300786(633)	1
110059300786(585)	1	110059300786(612)	1+	110059300786(634)	1+
110059300786(587)	1+	110059300786(615)	1	110059300786(635)	1+
110059300786(588)	1	110059300786(616)	1	110059300786(637)	1+
110059300786(590)	1+	110059300786(618)	1	110059300786(639)	1+
110059300786(592)	1	110059300786(619)	1+	110059300786(640)	1+
110059300786(593)	1	110059300786(621)	1+	110059300786(641)	1
110059300786(594)	1	110059300786(623)	1	110059300786(643)	1+
110059300786(595)	1	110059300786(624)	1+	110059300786(644)	1
110059300786(596)	1+	110059300786(627)	1+	110059300786(645)	1
110059300786(597)	1+	110059300786(628)	1+	110059300786(647)	1+
110059300786(598)	1+	110059300786(629)	1	110059300786(648)	1+
110059300786(602)	1+	110059300786(630)	1+	110059300786(651)	1

전체 45 두 (1+등급 : 23 1등급 : 22 2등급 : 0 등외등급 : 0)

납품내역	업태유형	납품처명	부위명	중량(kg)
	해	당	없	음



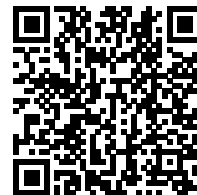
발급횟수 : 2건 발행일자 : 2022년 08월 17일

※ 동 확인서 내용은 축산물품질평가원 홈페이지(www.ekape.or.kr) "축산물등급판정확인서 조회" 코너를 이용하여 조회 하실 수 있습니다.

※ 납품내역은 『축산법 시행규칙』 제 45조 제 4항에 따라 등급판정신청인 또는 매수인이 해당 축산물을 학교나 음식점 납품 등의 사유로 추가 발급을 신청한 경우에만 표시됩니다.

210mm×297mm [백상지 80 g/m² (재활용품)]

발급번호 : 0507-9351



축산물 (돼지) 등급판정확인서

『축산법』 제40조 및 같은 법 시행규칙 제45조제1항에 따라 등급판정 결과를 아래와 같이 확인합니다.

2022년 08월 17일

축산물품질평가사 소속 : 충북지원

성명 : 이호원



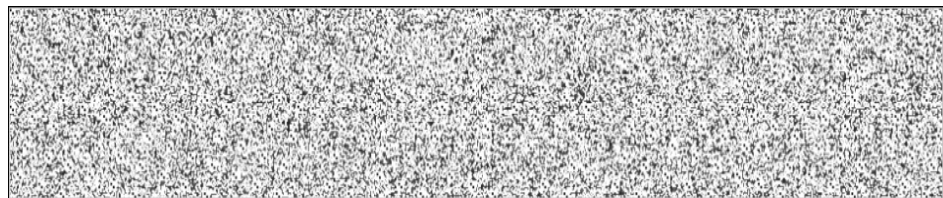
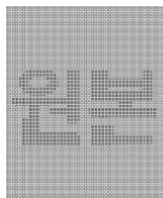
신청인	성명	정학상, 김홍국	생년월일(사업자등록번호)	1298130202
	업소명	(주)팜스코	업태유형	
	주소	경기도 안성시 제2공단4길 33		
도축장	업체명	(주)팜스코	등급판정일자	2022년 08월 17일
	소재지	충북 음성군 삼성면 대청로 54		

(단위 : 두)

이력번호 및 도체번호	등급	이력번호 및 도체번호	등급	이력번호 및 도체번호	등급
110059300786(652)	1				
110059300786(653)	1				
110059300786(655)	1+				
110059300786(656)	1+				

전체 4 두 (1+등급 : 2 1등급 : 2 2등급 : 0 등외등급 : 0)

납품내역	업태유형	납품처명	부위명	중량(kg)
	해	당	없	음



발급횟수 : 2건 발행일자 : 2022년 08월 17일

※ 동 확인서 내용은 축산물품질평가원 홈페이지(www.ekape.or.kr) "축산물등급판정확인서 조회" 코너를 이용하여 조회 하실 수 있습니다.

※ 납품내역은 『축산법 시행규칙』 제 45조 제 4항에 따라 등급판정신청인 또는 매수인이 해당 축산물을 학교나 음식점 납품 등의 사유로 추가 발급을 신청한 경우에만 표시됩니다.

발급번호 : 0507-9352



축산물 (돼지) 등급판정확인서

『축산법』 제40조 및 같은 법 시행규칙 제45조제1항에 따라 등급판정 결과를 아래와 같이 확인합니다.

2022년 08월 17일

축산물품질평가사 소속 : 충북지원

성명 : 유응수



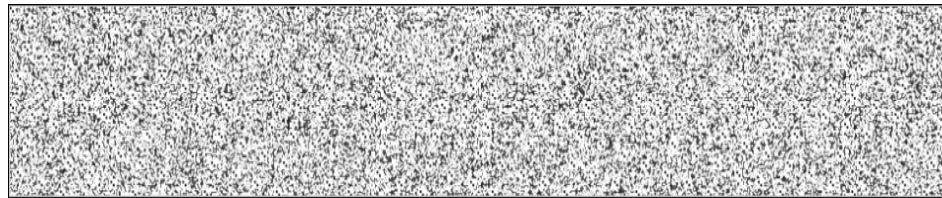
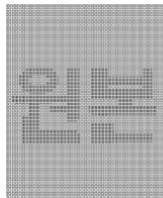
신청인	성명	정학상, 김홍국	생년월일(사업자등록번호)	1298130202
	업소명	(주)팜스코	업태유형	
	주소	경기도 안성시 제2공단4길 33		
도축장	업체명	(주)팜스코	등급판정일자	2022년 08월 17일
	소재지	충북 음성군 삼성면 대청로 54		

(단위 : 두)

이력번호 및 도체번호	등급	이력번호 및 도체번호	등급	이력번호 및 도체번호	등급
110059300786(579)	2	110059300786(613)	2	110059300786(658)	2
110059300786(580)	2	110059300786(614)	2		
110059300786(584)	2	110059300786(617)	2		
110059300786(586)	2	110059300786(620)	2		
110059300786(589)	2	110059300786(622)	2		
110059300786(591)	2	110059300786(625)	2		
110059300786(599)	2	110059300786(626)	2		
110059300786(600)	2	110059300786(636)	2		
110059300786(601)	2	110059300786(638)	2		
110059300786(603)	2	110059300786(642)	2		
110059300786(604)	2	110059300786(646)	2		
110059300786(605)	2	110059300786(649)	2		
110059300786(606)	2	110059300786(650)	2		
110059300786(608)	2	110059300786(654)	2		
110059300786(610)	2	110059300786(657)	2		

전체 31 두 (1+등급 : 0 1등급 : 0 2등급 : 31 등외등급 : 0)

납품내역	업태유형	납품처명	부위명	중량(kg)
	해	당	없	음



발급횟수 : 2건 발행일자 : 2022년 08월 17일

※ 동 확인서 내용은 축산물품질평가원 홈페이지(www.ekape.or.kr) "축산물등급판정확인서 조회" 코너를 이용하여 조회 하실 수 있습니다.

※ 납품내역은 『축산법 시행규칙』 제 45조 제 4항에 따라 등급판정신청인 또는 매수인이 해당 축산물을 학교나 음식점 납품 등의 사유로 추가 발급을 신청한 경우에만 표시됩니다.

210mm×297mm [백상지 80 g/m² (재활용품)]