

발급번호 : 0507-9886



# 축산물 (돼지) 등급판정확인서

『축산법』 제40조 및 같은 법 시행규칙 제45조제1항에 따라 등급판정 결과를 아래와 같이 확인합니다.

2022년 08월 30일

축산물품질평가사 소속 : 충북지원

성명 : 이효원



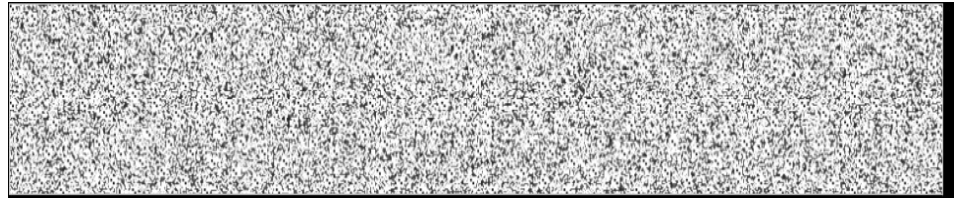
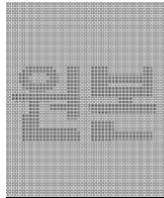
신청인	성명	정학상, 김홍국	생년월일(사업자등록번호)	1298130202
	업소명	(주)팜스코	업태유형	
	주소	경기도 안성시 제2공단4길 33		
도축장	업체명	(주)팜스코	등급판정일자	2022년 08월 30일
	소재지	충북 음성군 삼성면 대청로 54		

(단위 : 두)

이력번호 및 도체번호	등급	이력번호 및 도체번호	등급	이력번호 및 도체번호	등급
140149901229( 350 )	1+	140149901229( 376 )	1	140149901229( 396 )	1+
140149901229( 351 )	1+	140149901229( 377 )	1	140149901229( 397 )	1
140149901229( 353 )	1+	140149901229( 379 )	1+	140149901229( 398 )	1+
140149901229( 362 )	1+	140149901229( 380 )	1+	140149901229( 399 )	1+
140149901229( 363 )	1+	140149901229( 384 )	1	140149901229( 400 )	1
140149901229( 364 )	1+	140149901229( 385 )	1+	140149901229( 401 )	1+
140149901229( 365 )	1+	140149901229( 386 )	1	140149901229( 402 )	1
140149901229( 366 )	1	140149901229( 388 )	1	140149901229( 403 )	1
140149901229( 368 )	1+	140149901229( 389 )	1		
140149901229( 369 )	1+	140149901229( 390 )	1		
140149901229( 370 )	1+	140149901229( 391 )	1+		
140149901229( 371 )	1+	140149901229( 392 )	1		
140149901229( 372 )	1+	140149901229( 393 )	1+		
140149901229( 373 )	1+	140149901229( 394 )	1		
140149901229( 375 )	1	140149901229( 395 )	1		

전체 38 두 ( 1+등급 : 22 1등급 : 16 2등급 : 0 등외등급 : 0 )

납품내역	업태유형	납품처명	부위명	중량(kg)
	해	당	없	음



발급횟수 : 1건      발행일자 : 2022년 08월 30일

※ 동 확인서 내용은 축산물품질평가원 홈페이지(www.ekape.or.kr) "축산물등급판정확인서 조회" 코너를 이용하여 조회 하실 수 있습니다.

※ 납품내역은 『축산법 시행규칙』 제 45조 제 4항에 따라 등급판정신청인 또는 매수인이 해당 축산물을 학교나 음식점 납품 등의 사유로 추가 발급을 신청한 경우에만 표시됩니다.

210mm×297mm [백상지 80 g/m<sup>2</sup> (재활용품) ]

발급번호 : 0507-9887



# 축산물 (돼지) 등급판정확인서

『축산법』 제40조 및 같은 법 시행규칙 제45조제1항에 따라 등급판정 결과를 아래와 같이 확인합니다.

2022년 08월 30일

축산물품질평가사 소속 : 충북지원

성명 : 이호원



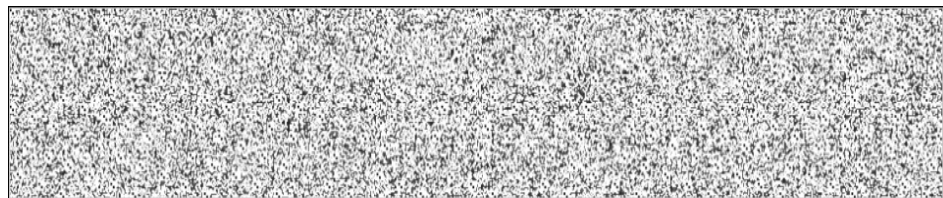
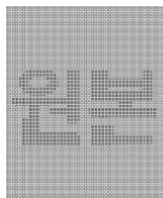
신청인	성명	정학상, 김홍국	생년월일(사업자등록번호)	1298130202
	업소명	(주)팜스코	업태유형	
	주소	경기도 안성시 제2공단4길 33		
도축장	업체명	(주)팜스코	등급판정일자	2022년 08월 30일
	소재지	충북 음성군 삼성면 대청로 54		

(단위 : 두)

이력번호 및 도체번호	등급	이력번호 및 도체번호	등급	이력번호 및 도체번호	등급
140149901229( 352 )	2				
140149901229( 374 )	2				
140149901229( 378 )	2				
140149901229( 381 )	2				
140149901229( 382 )	2				
140149901229( 383 )	2				
140149901229( 387 )	2				

전체 7 두 ( 1+등급 : 0 1등급 : 0 2등급 : 7 등외등급 : 0 )

납품내역	업태유형	납품처명	부위명	중량(kg)
	해	당	없	음



발급횟수 : 2건 발행일자 : 2022년 08월 30일

※ 동 확인서 내용은 축산물품질평가원 홈페이지(www.ekape.or.kr) "축산물등급판정확인서 조회" 코너를 이용하여 조회 하실 수 있습니다.

※ 납품내역은 『축산법 시행규칙』 제 45조 제 4항에 따라 등급판정신청인 또는 매수인이 해당 축산물을 학교나 음식점 납품 등의 사유로 추가 발급을 신청한 경우에만 표시됩니다.