

발급번호 : 0507-10118



# 축산물 (돼지) 등급판정확인서

『축산법』 제40조 및 같은 법 시행규칙 제45조제1항에 따라 등급판정 결과를 아래와 같이 확인합니다.

2022년 09월 05일

축산물품질평가사 소속 : 충북지원

성명 : 유응수



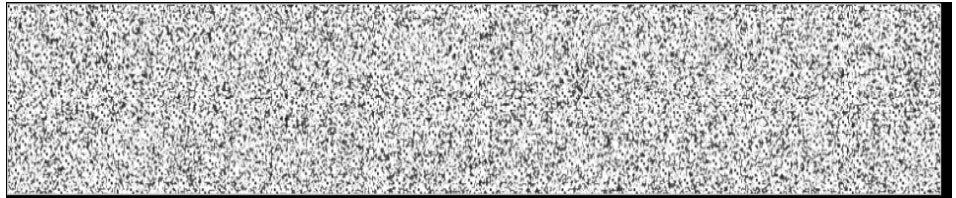
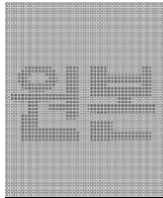
신청인	성명	정학상, 김홍국	생년월일(사업자등록번호)	1298130202
	업소명	(주)팜스코	업태유형	
	주소	경기도 안성시 제2공단4길 33		
도축장	업체명	(주)팜스코	등급판정일자	2022년 09월 05일
	소재지	충북 음성군 삼성면 대청로 54		

(단위 : 두)

이력번호 및 도체번호	등급	이력번호 및 도체번호	등급	이력번호 및 도체번호	등급
140150900442( 599 )	1	140150900442( 619 )	1	140150900442( 639 )	1
140150900442( 601 )	1	140150900442( 620 )	1+	140150900442( 640 )	1+
140150900442( 603 )	1	140150900442( 621 )	1	140150900442( 643 )	1+
140150900442( 604 )	1+	140150900442( 623 )	1+	140150900442( 644 )	1+
140150900442( 605 )	1+	140150900442( 624 )	1+	140150900442( 645 )	1+
140150900442( 606 )	1	140150900442( 625 )	1+	140150900442( 646 )	1+
140150900442( 608 )	1+	140150900442( 626 )	1+	140150900442( 649 )	1
140150900442( 610 )	1+	140150900442( 627 )	1	140150900442( 650 )	1
140150900442( 611 )	1	140150900442( 628 )	1	140150900442( 912 )	1+
140150900442( 612 )	1	140150900442( 630 )	1		
140150900442( 613 )	1+	140150900442( 631 )	1+		
140150900442( 614 )	1+	140150900442( 635 )	1		
140150900442( 616 )	1	140150900442( 636 )	1+		
140150900442( 617 )	1+	140150900442( 637 )	1+		
140150900442( 618 )	1+	140150900442( 638 )	1		

전체 39 두 ( 1+등급 : 22 1등급 : 17 2등급 : 0 등외등급 : 0 )

납품내역	업태유형	납품처명	부위명	중량(kg)
	해	당	없	음



발급횟수 : 1건 발행일자 : 2022년 09월 05일

※ 동 확인서 내용은 축산물품질평가원 홈페이지(www.ekape.or.kr) "축산물등급판정확인서 조회" 코너를 이용하여 조회 하실 수 있습니다.

※ 납품내역은 『축산법 시행규칙』 제 45조 제 4항에 따라 등급판정신청인 또는 매수인이 해당 축산물을 학교나 음식점 납품 등의 사유로 추가 발급을 신청한 경우에만 표시됩니다.

210mm×297mm [백상지 80 g/m<sup>2</sup> (재활용품) ]

발급번호 : 0507-10119



## 축산물 (돼지) 등급판정확인서

『축산법』 제40조 및 같은 법 시행규칙 제45조제1항에 따라 등급판정 결과를 아래와 같이 확인합니다.

2022년 09월 05일

축산물품질평가사 소속 : 충북지원

성명 : 조혜지



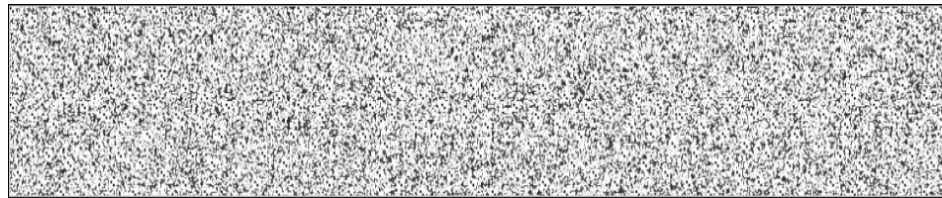
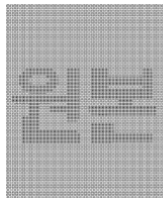
신청인	성명	정학상, 김홍국	생년월일(사업자등록번호)	1298130202
	업소명	(주)팜스코	업태유형	
	주소	경기도 안성시 제2공단4길 33		
도축장	업체명	(주)팜스코	등급판정일자	2022년 09월 05일
	소재지	충북 음성군 삼성면 대청로 54		

(단위 : 두)

이력번호 및 도체번호	등급	이력번호 및 도체번호	등급	이력번호 및 도체번호	등급
140150900442( 600 )	2				
140150900442( 602 )	2				
140150900442( 607 )	2				
140150900442( 609 )	2				
140150900442( 615 )	2				
140150900442( 622 )	2				
140150900442( 629 )	2				
140150900442( 632 )	2				
140150900442( 633 )	2				
140150900442( 634 )	2				
140150900442( 641 )	2				
140150900442( 642 )	2				
140150900442( 647 )	2				
140150900442( 648 )	2				

전체 14 두 ( 1+등급 : 0 1등급 : 0 2등급 : 14 등외등급 : 0 )

납품내역	업태유형	납품처명	부위명	중량(kg)
	해	당	없	음



발급횟수 : 2건 발행일자 : 2022년 09월 05일

※ 동 확인서 내용은 축산물품질평가원 홈페이지(www.ekape.or.kr) "축산물등급판정확인서 조회" 코너를 이용하여 조회 하실 수 있습니다.

※ 납품내역은 『축산법 시행규칙』 제 45조 제 4항에 따라 등급판정신청인 또는 매수인이 해당 축산물을 학교나 음식점 납품 등의 사유로 추가 발급을 신청한 경우에만 표시됩니다.