

제 경기13-20221005-0102-0 호

도축검사증명서

- 가축의 종류 : 돼지
- 두수 및 이력번호(소, 돼지, 닭, 오리만 해당합니다): 93 (110076002023)
- 종 량 : 지육 8304 kg, 내장 등 기타 kg
- 작업장명 : 주식회사 우경축산
- 검인번호 : 경기13
- 도축일 : 2022년 10월 05일
- 도축의뢰인 : 주소 경기도 안성시 미양면 제2공단4길 33
성명 정확상, 김홍국 의뢰업소 (주)팜스코
- 안전관리인증농장(HACCP)에서 출하된 가축 여부 : []여, [O]부
- 수입소의 경우
-수출 국가명 :
-검역계류장 도착일로부터 도축일까지 6개월 경과여부 :
- 검사불합격 식육의 처분 : 폐기(27 kg), 식용 외의 용도전환(0 kg)

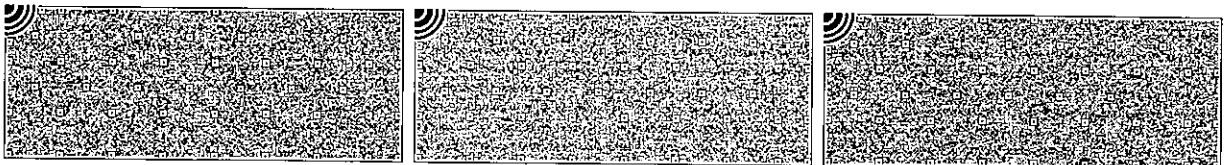
「축산물 위생관리법」 제11조 제1항·제12조 제1항 및 같은 법 시행규칙 제13조에 따라 위 사실을 증명합니다.

2022년 10월 05일

검사관 소속 : 경기도 경기도동물위생시험소

성명 : 김휴경 (서인)

(수의사 면허번호 : 11840)



제 경기13-20221005-0096-0 호

도축검사증명서

- 가 축 의 종 류 : 돼지
- 두 수 및 이 력 번 호 (소, 돼지, 닭, 오리만 해당합니다): 90 (110145102012)
- 중 량 : 지육 7545 kg, 내장 등 기타 kg
- 작 업 장 명 : 주식회사 우경축산
- 검 인 번 호 : 경기13
- 도 축 일 : 2022년 10월 05일
- 도 축 의 퇴 인 : 주소 경기도 안성시 미양면 제2공단4길 33
성명 정확상, 김홍국 의뢰업소 (주)팜스코
- 안전관리인증농장(HACCP)에서 출하된 가축 여부: []여, [O]부
- 수입소의 경우
- 수출 국가명:
- 검역계류장 도착일로부터 도축일까지 6개월 경과여부 :
- 검사불합격 식육의 처분: 폐기(97 kg), 식용 외의 용도전환(0 kg)

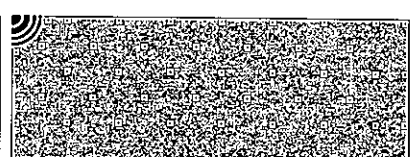
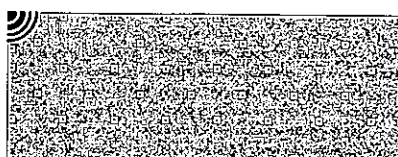
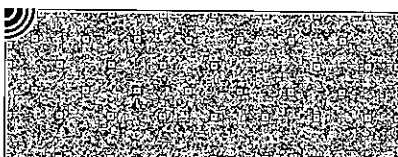
「축산물 위생관리법」 제11조 제1항·제12조 제1항 및 같은 법 시행규칙 제13조에 따라 위 사실을 증명합니다.

2022년 10월 05일

검사관 소 속: 경기도 경기도동물위생시험소

성 명: 김휴경 (서인)

(수의사 면허번호: 11840)



발급번호 : 0317-10050181



축산물 (돼지) 등급판정확인서

『축산법』 제40조 및 같은 법 시행규칙 제45조제1항에 따라 등급판정 결과를 아래와 같이 확인합니다.

2022년 10월 05일

축산물품질평가사 소속 : 경기지원

성명 : 조성일



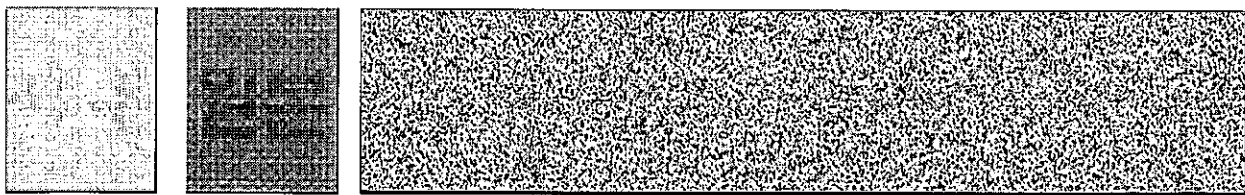
신청인	성명	정학상, 김홍국	생년월일(사업자등록번호)	1298130202
	업소명	(주)팜스코	업태유형	
	주소	경기도 안성시 제2공단4길 33		
도축장	업체명	주식회사 우경축산	등급판정일자	2022년 10월 05일
	소재지	경기도 화성시 정남면 내향로 360		

(단위 : 두)

이력번호 및 도체번호	등급	이력번호 및 도체번호	등급	이력번호 및 도체번호	등급
110076002023(1146)	1+	110076002023(1164)	1+	110076002023(1182)	1+
110076002023(1147)	1+	110076002023(1165)	1	110076002023(1183)	1
110076002023(1148)	1+	110076002023(1167)	1	110076002023(1184)	1+
110076002023(1149)	1+	110076002023(1168)	1	110076002023(1185)	1
110076002023(1150)	1	110076002023(1169)	1+	110076002023(1187)	1
110076002023(1152)	1+	110076002023(1170)	1+	110076002023(1188)	1+
110076002023(1153)	1+	110076002023(1171)	1	110076002023(1189)	1
110076002023(1154)	1+	110076002023(1172)	1+	110076002023(1190)	1
110076002023(1155)	1	110076002023(1173)	1+	110076002023(1191)	1
110076002023(1156)	1+	110076002023(1175)	1+	110076002023(1192)	1+
110076002023(1157)	1	110076002023(1176)	1+	110076002023(1194)	1
110076002023(1158)	1	110076002023(1177)	1+	110076002023(1195)	1
110076002023(1159)	1+	110076002023(1178)	1	110076002023(1196)	1
110076002023(1161)	1+	110076002023(1180)	1	110076002023(1197)	1
110076002023(1162)	1	110076002023(1181)	1+	110076002023(1198)	1

전체 45 두 (1+등급 : 23 1등급 : 22 2등급 : 0 등외등급 : 0)

납품내역	업태유형	납품처명	부위명	중량(kg)
	해	당	없	음



발급횟수 : 2건 발행일자 : 2022년 10월 05일

※ 동 확인서 내용은 축산물품질평가원 홈페이지(www.ekape.or.kr) "축산물등급판정확인서 조회" 코너를 이용하여 조회하실 수 있습니다.

※ 납품내역은 『축산법 시행규칙』 제 45조 제 4항에 따라 등급판정신청인 또는 매수인이 해당 축산물을 학교나 음식점 납품 등의 사유로 추가 발급을 신청한 경우에만 표시됩니다.

210mm×297mm [백상지 80 g/m² (재활용품)]

발급번호 : 0317-10050182



축산물 (돼지) 등급판정확인서

『축산법』 제40조 및 같은 법 시행규칙 제45조제1항에 따라 등급판정 결과를 아래와 같이 확인합니다.

2022년 10월 05일

축산물품질평가사 소속 : 경기지원

성명 : 조성일



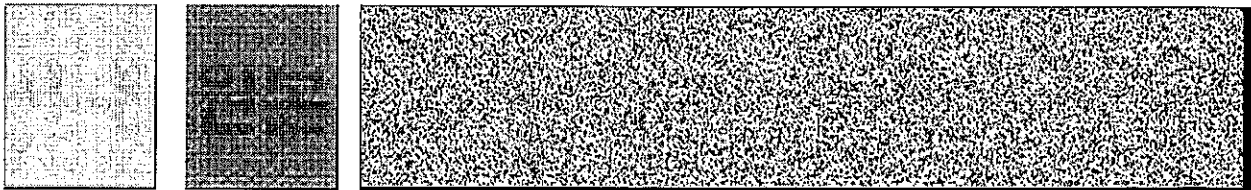
신청인	성명	정학상, 김홍국	생년월일(사업자등록번호)	1298130202
	업소명	(주)팜스코	업태유형	
	주소	경기도 안성시 제2공단4길 33		
도축장	업체명	주식회사 우경축산	등급판정일자	2022년 10월 05일
	소재지	경기도 화성시 정남면 내향로 360		

(단위 : 두)

이력번호 및 도체번호	등급	이력번호 및 도체번호	등급	이력번호 및 도체번호	등급
110076002023(1199)	1	110076002023(1216)	1+	110076002023(1233)	1
110076002023(1200)	1+	110076002023(1218)	1	110076002023(1236)	1+
110076002023(1202)	1+	110076002023(1219)	1+	110145102012(1629)	1+
110076002023(1203)	1+	110076002023(1221)	1+	110145102012(1630)	1+
110076002023(1204)	1	110076002023(1222)	1	110145102012(1632)	1
110076002023(1205)	1+	110076002023(1223)	1+	110145102012(1637)	1
110076002023(1206)	1	110076002023(1224)	1+	110145102012(1640)	1+
110076002023(1207)	1+	110076002023(1225)	1+	110145102012(1641)	1
110076002023(1208)	1	110076002023(1226)	1+	110145102012(1642)	1+
110076002023(1210)	1+	110076002023(1227)	1	110145102012(1645)	1
110076002023(1211)	1+	110076002023(1228)	1+	110145102012(1646)	1
110076002023(1212)	1+	110076002023(1229)	1+	110145102012(1648)	1
110076002023(1213)	1	110076002023(1230)	1+	110145102012(1650)	1
110076002023(1214)	1	110076002023(1231)	1+	110145102012(1657)	1
110076002023(1215)	1+	110076002023(1232)	1+	110145102012(1658)	1

전체 45 두 (1+등급 : 26 1등급 : 19 2등급 : 0 등외등급 : 0)

납품내역	업태유형	납품처명	부위명	총량(kg)
	해	당	없	음



발급횟수 : 2건 발행일자 : 2022년 10월 05일

※ 등 확인서 내용은 축산물품질평가원 홈페이지(www.ekape.or.kr) "축산물등급판정확인서 조회" 코너를 이용하여 조회 하실 수 있습니다.

※ 납품내역은 『축산법 시행규칙』 제 45조 제 4항에 따라 등급판정신청인 또는 매수인이 해당 축산물을 학교나 음식점 납품 등의 사유로 추가 발급을 신청한 경우에만 표시됩니다.

210mm×297mm [백상지 80 g/m² (재활용품)]

발급번호 : 0317-10050183



축산물 (돼지) 등급판정확인서

『축산법』 제40조 및 같은 법 시행규칙 제45조제1항에 따라 등급판정 결과를 아래와 같이 확인합니다.

2022년 10월 05일

축산물품질평가사 소속 : 경기지원

성명 : 추현우



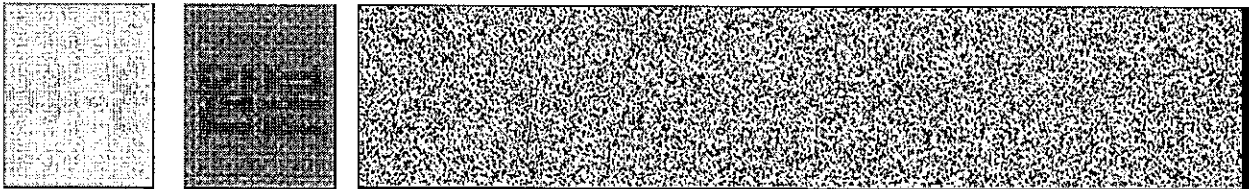
신청인	성명	정학상, 김홍국	생년월일(사업자등록번호)	1298130202
	업소명	(주)팜스코	업태유형	
	주소	경기도 안성시 제2공단4길 33		
도축장	업체명	주식회사 우경축산	등급판정일자	2022년 10월 05일
	소재지	경기도 화성시 정남면 내향로 360		

(단위 : 두)

이력번호 및 도체번호	등급	이력번호 및 도체번호	등급	이력번호 및 도체번호	등급
110145102012(1659)	1+	110145102012(1690)	1+	110145102012(1715)	1
110145102012(1660)	1	110145102012(1691)	1	110145102012(1716)	1
110145102012(1661)	1	110145102012(1693)	1		
110145102012(1663)	1+	110145102012(1694)	1		
110145102012(1664)	1+	110145102012(1696)	1		
110145102012(1669)	1+	110145102012(1697)	1		
110145102012(1672)	1	110145102012(1698)	1		
110145102012(1674)	1+	110145102012(1701)	1+		
110145102012(1675)	1+	110145102012(1702)	1		
110145102012(1676)	1	110145102012(1703)	1		
110145102012(1677)	1+	110145102012(1704)	1		
110145102012(1678)	1+	110145102012(1705)	1		
110145102012(1681)	1	110145102012(1707)	1		
110145102012(1682)	1	110145102012(1708)	1		
110145102012(1683)	1+	110145102012(1713)	1		

전체 32 두 (1+등급 : 11 1등급 : 21 2등급 : 0 등외등급 : 0)

납품내역	업태유형	납품처명	부위명	중량(kg)
	해	당	없	음



발급횟수 : 2건 발행일자 : 2022년 10월 05일

※ 등 확인서 내용은 축산물품질평가원 홈페이지(www.ekape.or.kr) "축산물등급판정확인서 조회" 코너를 이용하여 조회 하실 수 있습니다.

※ 납품내역은 『축산법 시행규칙』 제 45조 제 4항에 따라 등급판정신청인 또는 매수인이 해당 축산물을 학교나 음식점 납품 등의 사유로 추가 발급을 신청한 경우에만 표시됩니다.

210mm×297mm [백상지 80 g/m² (재활용품)]

발급번호 : 0317-10050184



축산물 (돼지) 등급판정확인서

『축산법』 제40조 및 같은 법 시행규칙 제45조제1항에 따라 등급판정 결과를 아래와 같이 확인합니다.

2022년 10월 05일

축산물품질평가사 소속 : 경기지원

성명 : 조성일



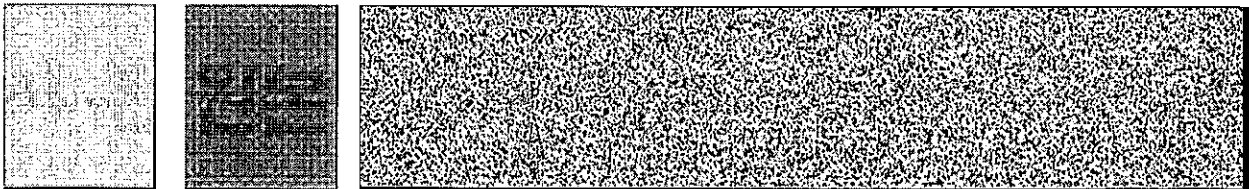
신청인	성명	정학상, 김홍국	생년월일(사업자등록번호)	1298130202
	업소명	(주)팜스코	업태유형	
	주소	경기도 안성시 제2공단4길 33		
도축장	업체명	주식회사 우경축산	등급판정일자	2022년 10월 05일
	소재지	경기도 화성시 정남면 내향로 360		

(단위 : 두)

이력번호 및 도체번호	등급	이력번호 및 도체번호	등급	이력번호 및 도체번호	등급
110076002023(1151)	2	110076002023(1238)	2	110145102012(1654)	2
110076002023(1160)	2	110145102012(1631)	2	110145102012(1655)	2
110076002023(1163)	2	110145102012(1633)	2	110145102012(1656)	2
110076002023(1166)	2	110145102012(1634)	2	110145102012(1662)	2
110076002023(1174)	2	110145102012(1635)	2	110145102012(1665)	2
110076002023(1179)	2	110145102012(1636)	2	110145102012(1666)	2
110076002023(1186)	2	110145102012(1638)	2	110145102012(1667)	2
110076002023(1193)	2	110145102012(1639)	2	110145102012(1668)	2
110076002023(1201)	2	110145102012(1643)	2	110145102012(1670)	2
110076002023(1209)	2	110145102012(1644)	2	110145102012(1671)	2
110076002023(1217)	2	110145102012(1647)	2	110145102012(1673)	2
110076002023(1220)	2	110145102012(1649)	2	110145102012(1679)	2
110076002023(1234)	2	110145102012(1651)	2	110145102012(1680)	2
110076002023(1235)	2	110145102012(1652)	등외	110145102012(1684)	2
110076002023(1237)	2	110145102012(1653)	2	110145102012(1685)	2

전체 45 두 (1+등급 : 0 1등급 : 0 2등급 : 44 등외등급 : 1)

납품내역	업태유형	납품처명	부위명	총량(kg)
	해	당	없	음



발급횟수 : 2건 발행일자 : 2022년 10월 05일

※ 등 확인서 내용은 축산물품질평가원 홈페이지(www.ekape.or.kr) "축산물등급판정확인서 조회" 코너를 이용하여 조회하실 수 있습니다.

※ 납품내역은 『축산법 시행규칙』 제 45조 제 4항에 따라 등급판정신청인 또는 매수인이 해당 축산물을 학교나 음식점 납품 등의 사유로 추가 발급을 신청한 경우에만 표시됩니다.

210mm×297mm [백상지 80 g/m² (재활용품)]

발급번호 : 0317-10050185



축산물 (돼지) 등급판정확인서

『축산법』 제40조 및 같은 법 시행규칙 제45조제1항에 따라 등급판정 결과를 아래와 같이 확인합니다.

2022년 10월 05일

축산물품질평가사 소속 : 경기지원

성명 : 추현우



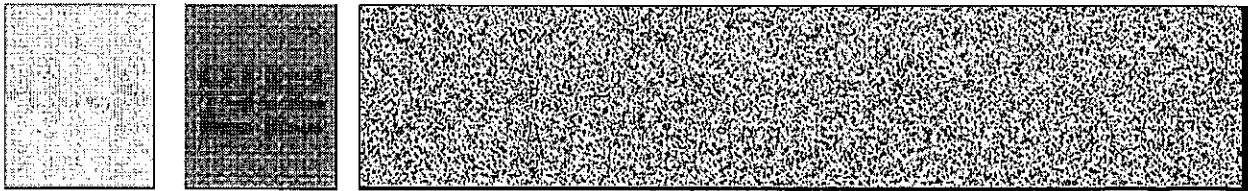
신청인	성명	정학상, 김홍국	생년월일(사업자등록번호)	1298130202
	업소명	(주)팜스코	업태유형	
	주소	경기도 안성시 제2공단4길 33		
도축장	업체명	주식회사 우경축산	등급판정일자	2022년 10월 05일
	소재지	경기도 화성시 정남면 내향로 360		

(단위 : 두)

이력번호 및 도체번호	등급	이력번호 및 도체번호	등급	이력번호 및 도체번호	등급
110145102012(1686)	2	110145102012(1718)	2		
110145102012(1687)	2				
110145102012(1688)	2				
110145102012(1689)	2				
110145102012(1692)	2				
110145102012(1695)	2				
110145102012(1699)	2				
110145102012(1700)	2				
110145102012(1706)	2				
110145102012(1709)	2				
110145102012(1710)	2				
110145102012(1711)	2				
110145102012(1712)	2				
110145102012(1714)	2				
110145102012(1717)	2				

전체 16 두 (1+등급 : 0 1등급 : 0 2등급 : 16 등외등급 : 0)

납품내역	업태유형	납품처명	부위명	중량(kg)
	해	당	없	음



발급횟수 : 2건 발행일자 : 2022년 10월 05일

※ 동 확인서 내용은 축산물품질평가원 홈페이지(www.ekape.or.kr) "축산물등급판정확인서 조회" 코너를 이용하여 조회하실 수 있습니다.

※ 납품내역은 『축산법 시행규칙』 제 45조 제 4항에 따라 등급판정신청인 또는 매수인이 해당 축산물을 학교나 음식점 납품 등의 사유로 추가 발급을 신청한 경우에만 표시됩니다.

210mm×297mm [백상지 80 g/m² (재활용품)]