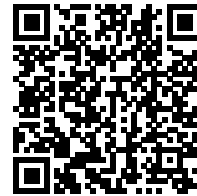


발급번호 : 0507-11182



# 축산물 (돼지) 등급판정확인서

『축산법』 제40조 및 같은 법 시행규칙 제45조제1항에 따라 등급판정 결과를 아래와 같이 확인합니다.

2022년 10월 07일

축산물품질평가사 소속 : 충북지원

성명 : 전주영



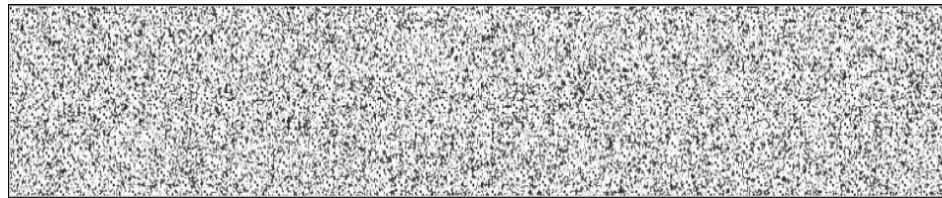
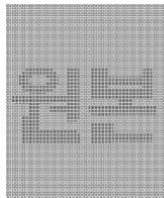
신청인	성명	정학상, 김홍국	생년월일(사업자등록번호)	1298130202
	업소명	(주)팜스코	업태유형	
	주소	경기도 안성시 제2공단4길 33		
도축장	업체명	(주)팜스코	등급판정일자	2022년 10월 06일
	소재지	충북 음성군 삼성면 대청로 54		

(단위 : 두)

이력번호 및 도체번호	등급	이력번호 및 도체번호	등급	이력번호 및 도체번호	등급
140150700418( 734)	1+	140150700418( 749)	1+	140150700418( 764)	1+
140150700418( 735)	1+	140150700418( 750)	1+	140150700418( 765)	1
140150700418( 736)	1	140150700418( 751)	1+	140150700418( 766)	1+
140150700418( 737)	1+	140150700418( 752)	1+	140150700418( 767)	1
140150700418( 738)	1	140150700418( 753)	1+	140150700418( 769)	1
140150700418( 739)	1+	140150700418( 754)	1+	140150700418( 771)	1+
140150700418( 740)	1+	140150700418( 755)	1+	140150700418( 772)	1+
140150700418( 741)	1+	140150700418( 756)	1	140150700418( 773)	1+
140150700418( 742)	1+	140150700418( 757)	1+	140150700418( 774)	1+
140150700418( 743)	1+	140150700418( 758)	1+	140150700418( 775)	1+
140150700418( 744)	1+	140150700418( 759)	1+	140150700418( 776)	1
140150700418( 745)	1	140150700418( 760)	1+	140150700418( 777)	1+
140150700418( 746)	1+	140150700418( 761)	1+	140150700418( 778)	1
140150700418( 747)	1+	140150700418( 762)	1+	140150700418( 779)	1+
140150700418( 748)	1+	140150700418( 763)	1	140150700418( 780)	1+

전체 45 두 ( 1+등급 : 35 1등급 : 10 2등급 : 0 등외등급 : 0 )

납품내역	업태유형	납품처명	부위명	중량(kg)
	해	당	없	음



발급횟수 : 2건 발행일자 : 2022년 10월 07일

※ 동 확인서 내용은 축산물품질평가원 홈페이지(www.ekape.or.kr) "축산물등급판정확인서 조회" 코너를 이용하여 조회 하실 수 있습니다.

※ 납품내역은 『축산법 시행규칙』 제 45조 제 4항에 따라 등급판정신청인 또는 매수인이 해당 축산물을 학교나 음식점 납품 등의 사유로 추가 발급을 신청한 경우에만 표시됩니다.

210mm×297mm [백상지 80 g/m<sup>2</sup> (재활용품) ]

발급번호 : 0507-11183



# 축산물 (돼지) 등급판정확인서

『축산법』 제40조 및 같은 법 시행규칙 제45조제1항에 따라 등급판정 결과를 아래와 같이 확인합니다.

2022년 10월 07일

축산물품질평가사 소속 : 충북지원

성명 : 전주영



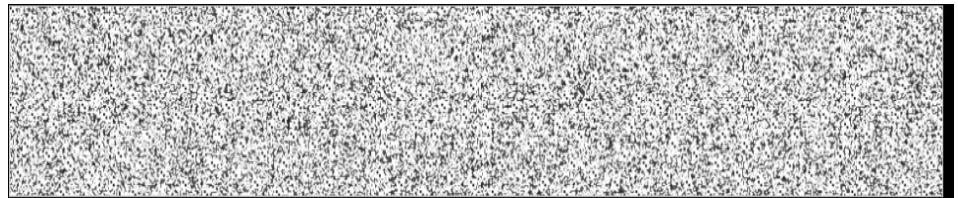
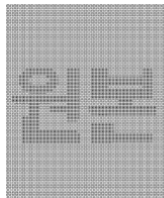
신청인	성명	정학상, 김홍국	생년월일(사업자등록번호)	1298130202
	업소명	(주)팜스코	업태유형	
	주소	경기도 안성시 제2공단4길 33		
도축장	업체명	(주)팜스코	등급판정일자	2022년 10월 06일
	소재지	충북 음성군 삼성면 대청로 54		

(단위 : 두)

이력번호 및 도체번호	등급	이력번호 및 도체번호	등급	이력번호 및 도체번호	등급
140150700418( 781 )	1+	140150700418( 796 )	1+		
140150700418( 782 )	1+	140150700418( 797 )	1+		
140150700418( 783 )	1+				
140150700418( 784 )	1+				
140150700418( 785 )	1				
140150700418( 786 )	1+				
140150700418( 787 )	1+				
140150700418( 788 )	1+				
140150700418( 789 )	1+				
140150700418( 790 )	1+				
140150700418( 791 )	1+				
140150700418( 792 )	1+				
140150700418( 793 )	1+				
140150700418( 794 )	1+				
140150700418( 795 )	1+				

전체 17 두 ( 1+등급 : 16 1등급 : 1 2등급 : 0 등외등급 : 0 )

납품내역	업태유형	납품처명	부위명	중량(kg)
	해	당	없	음



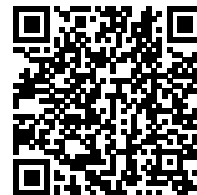
발급횟수 : 2건      발행일자 : 2022년 10월 07일

※ 동 확인서 내용은 축산물품질평가원 홈페이지(www.ekape.or.kr) "축산물등급판정확인서 조회" 코너를 이용하여 조회 하실 수 있습니다.

※ 납품내역은 『축산법 시행규칙』 제 45조 제 4항에 따라 등급판정신청인 또는 매수인이 해당 축산물을 학교나 음식점 납품 등의 사유로 추가 발급을 신청한 경우에만 표시됩니다.

210mm×297mm [백상지 80 g/m<sup>2</sup> (재활용품) ]

발급번호 : 0507-11184



# 축산물 (돼지) 등급판정확인서

『축산법』 제40조 및 같은 법 시행규칙 제45조제1항에 따라 등급판정 결과를 아래와 같이 확인합니다.

2022년 10월 07일

축산물품질평가사 소속 : 충북지원

성명 : 전주영



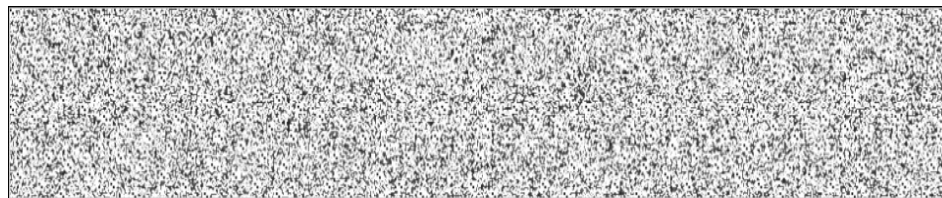
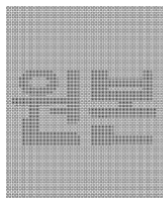
신청인	성명	정학상, 김홍국	생년월일(사업자등록번호)	1298130202
	업소명	(주)팜스코	업태유형	
	주소	경기도 안성시 제2공단4길 33		
도축장	업체명	(주)팜스코	등급판정일자	2022년 10월 06일
	소재지	충북 음성군 삼성면 대청로 54		

(단위 : 두)

이력번호 및 도체번호	등급	이력번호 및 도체번호	등급	이력번호 및 도체번호	등급
140150700418( 768 )	2				
140150700418( 770 )	2				

전체 2 두 ( 1+등급 : 0 1등급 : 0 2등급 : 2 등외등급 : 0 )

납품내역	업태유형	납품처명	부위명	중량(kg)
	해	당	없	음



발급횟수 : 2건 발행일자 : 2022년 10월 07일

※ 동 확인서 내용은 축산물품질평가원 홈페이지(www.ekape.or.kr) "축산물등급판정확인서 조회" 코너를 이용하여 조회 하실 수 있습니다.

※ 납품내역은 『축산법 시행규칙』 제 45조 제 4항에 따라 등급판정신청인 또는 매수인이 해당 축산물을 학교나 음식점 납품 등의 사유로 추가 발급을 신청한 경우에만 표시됩니다.