

발급번호 : 0507-11241



# 축산물 (돼지) 등급판정확인서

『축산법』 제40조 및 같은 법 시행규칙 제45조제1항에 따라 등급판정 결과를 아래와 같이 확인합니다.

2022년 10월 11일

축산물품질평가사 소속 : 충북지원

성명 : 안성섭



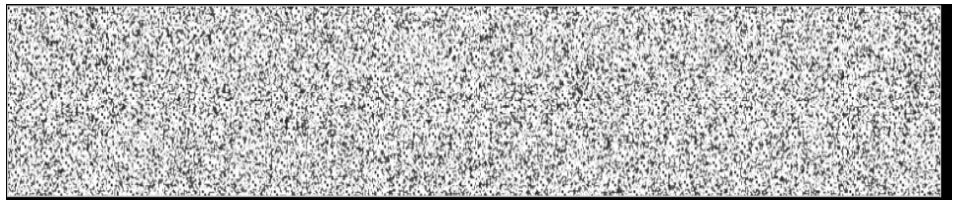
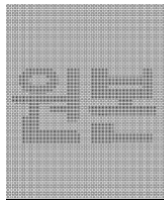
신청인	성명	정학상, 김홍국	생년월일(사업자등록번호)	1298130202
	업소명	(주)팜스코	업태유형	
	주소	경기도 안성시 제2공단4길 33		
도축장	업체명	(주)팜스코	등급판정일자	2022년 10월 07일
	소재지	충북 음성군 삼성면 대청로 54		

(단위 : 두)

이력번호 및 도체번호	등급	이력번호 및 도체번호	등급	이력번호 및 도체번호	등급
140142800417( 400 )	1	140142800417( 420 )	1	140142800417( 442 )	1
140142800417( 401 )	1	140142800417( 421 )	1	140142800417( 443 )	1
140142800417( 402 )	1	140142800417( 422 )	1	140142800417( 445 )	1
140142800417( 404 )	1	140142800417( 423 )	1+	140142800417( 446 )	1+
140142800417( 406 )	1+	140142800417( 424 )	1+	140142800417( 447 )	1
140142800417( 407 )	1	140142800417( 426 )	1	140142800417( 449 )	1+
140142800417( 408 )	1	140142800417( 429 )	1+	140142800417( 452 )	1
140142800417( 409 )	1	140142800417( 430 )	1	140142800417( 453 )	1
140142800417( 410 )	1+	140142800417( 431 )	1+	140142800417( 456 )	1
140142800417( 411 )	1	140142800417( 433 )	1	140142800417( 459 )	1+
140142800417( 414 )	1+	140142800417( 435 )	1	140142800417( 461 )	1+
140142800417( 415 )	1	140142800417( 436 )	1+	140142800417( 463 )	1
140142800417( 416 )	1	140142800417( 438 )	1	140142800417( 466 )	1
140142800417( 418 )	1	140142800417( 440 )	1	140142800417( 468 )	1+
140142800417( 419 )	1	140142800417( 441 )	1+	140142800417( 471 )	1

전체 45 두 ( 1+등급 : 14 1등급 : 31 2등급 : 0 등외등급 : 0 )

납품내역	업태유형	납품처명	부위명	중량(kg)
	해	당	없	음



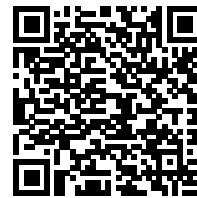
발급횟수 : 2건 발행일자 : 2022년 10월 11일

※ 동 확인서 내용은 축산물품질평가원 홈페이지(www.ekape.or.kr) "축산물등급판정확인서 조회" 코너를 이용하여 조회 하실 수 있습니다.

※ 납품내역은 『축산법 시행규칙』 제 45조 제 4항에 따라 등급판정신청인 또는 매수인이 해당 축산물을 학교나 음식점 납품 등의 사유로 추가 발급을 신청한 경우에만 표시됩니다.

210mm×297mm [백상지 80 g/m<sup>2</sup> (재활용품) ]

발급번호 : 0507-11242



# 축산물 (돼지) 등급판정확인서

『축산법』 제40조 및 같은 법 시행규칙 제45조제1항에 따라 등급판정 결과를 아래와 같이 확인합니다.

2022년 10월 11일

축산물품질평가사 소속 : 충북지원

성명 : 안성섭



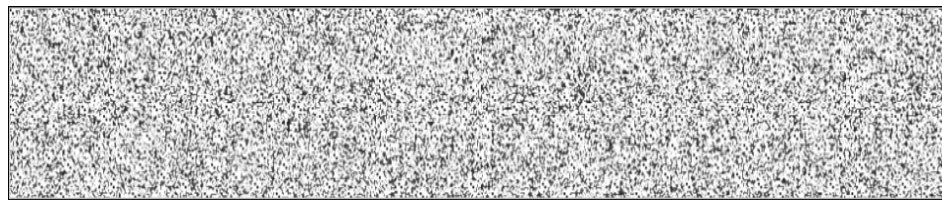
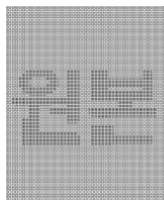
신청인	성명	정학상, 김홍국	생년월일(사업자등록번호)	1298130202
	업소명	(주)팜스코	업태유형	
	주소	경기도 안성시 제2공단4길 33		
도축장	업체명	(주)팜스코	등급판정일자	2022년 10월 07일
	소재지	충북 음성군 삼성면 대청로 54		

(단위 : 두)

이력번호 및 도체번호	등급	이력번호 및 도체번호	등급	이력번호 및 도체번호	등급
140142800417( 472 )	1+	140142800417( 492 )	1		
140142800417( 473 )	1+	140142800417( 493 )	1		
140142800417( 475 )	1+	140142800417( 494 )	1		
140142800417( 476 )	1	140142800417( 495 )	1		
140142800417( 478 )	1	140142800417( 496 )	1+		
140142800417( 479 )	1	140142800417( 497 )	1		
140142800417( 480 )	1+	140142800417( 499 )	1+		
140142800417( 481 )	1				
140142800417( 482 )	1				
140142800417( 483 )	1				
140142800417( 484 )	1+				
140142800417( 485 )	1				
140142800417( 486 )	1				
140142800417( 487 )	1				
140142800417( 488 )	1+				

전체 22 두 ( 1+등급 : 8 1등급 : 14 2등급 : 0 등외등급 : 0 )

납품내역	업태유형	납품처명	부위명	중량(kg)
	해	당	없	음



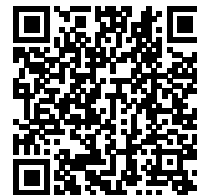
발급횟수 : 2건 발행일자 : 2022년 10월 11일

※ 동 확인서 내용은 축산물품질평가원 홈페이지(www.ekape.or.kr) "축산물등급판정확인서 조회" 코너를 이용하여 조회 하실 수 있습니다.

※ 납품내역은 『축산법 시행규칙』 제 45조 제 4항에 따라 등급판정신청인 또는 매수인이 해당 축산물을 학교나 음식점 납품 등의 사유로 추가 발급을 신청한 경우에만 표시됩니다.

210mm×297mm [백상지 80 g/m<sup>2</sup> (재활용품) ]

발급번호 : 0507-11243



# 축산물 (돼지) 등급판정확인서

『축산법』 제40조 및 같은 법 시행규칙 제45조제1항에 따라 등급판정 결과를 아래와 같이 확인합니다.

2022년 10월 11일

축산물품질평가사 소속 : 충북지원

성명 : 안성섭



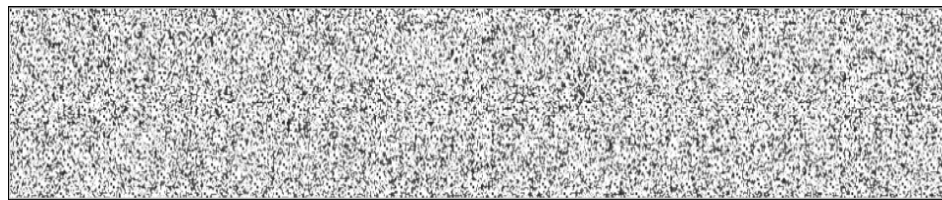
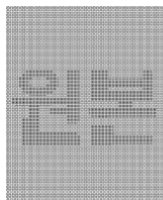
신청인	성명	정학상, 김홍국	생년월일(사업자등록번호)	1298130202
	업소명	(주)팜스코	업태유형	
	주소	경기도 안성시 제2공단4길 33		
도축장	업체명	(주)팜스코	등급판정일자	2022년 10월 07일
	소재지	충북 음성군 삼성면 대청로 54		

(단위 : 두)

이력번호 및 도체번호	등급	이력번호 및 도체번호	등급	이력번호 및 도체번호	등급
140142800417( 403 )	2	140142800417( 451 )	2	140142800417( 490 )	2
140142800417( 405 )	2	140142800417( 454 )	2	140142800417( 491 )	2
140142800417( 412 )	2	140142800417( 455 )	2	140142800417( 498 )	2
140142800417( 413 )	2	140142800417( 457 )	2		
140142800417( 417 )	2	140142800417( 458 )	2		
140142800417( 425 )	2	140142800417( 460 )	2		
140142800417( 427 )	2	140142800417( 462 )	2		
140142800417( 428 )	2	140142800417( 464 )	2		
140142800417( 432 )	2	140142800417( 465 )	2		
140142800417( 434 )	2	140142800417( 467 )	2		
140142800417( 437 )	2	140142800417( 469 )	2		
140142800417( 439 )	2	140142800417( 470 )	2		
140142800417( 444 )	2	140142800417( 474 )	2		
140142800417( 448 )	2	140142800417( 477 )	2		
140142800417( 450 )	2	140142800417( 489 )	2		

전체 33 두 ( 1+등급 : 0    1등급 : 0    2등급 : 33    등외등급 : 0 )

납품내역	업태유형	납품처명	부위명	중량(kg)
	해	당	없	음



발급횟수 : 2건      발행일자 : 2022년 10월 11일

※ 동 확인서 내용은 축산물품질평가원 홈페이지(www.ekape.or.kr) "축산물등급판정확인서 조회" 코너를 이용하여 조회 하실 수 있습니다.

※ 납품내역은 『축산법 시행규칙』 제 45조 제 4항에 따라 등급판정신청인 또는 매수인이 해당 축산물을 학교나 음식점 납품 등의 사유로 추가 발급을 신청한 경우에만 표시됩니다.

210mm×297mm [백상지 80 g/m<sup>2</sup> (재활용품) ]