

제 경기13-20221007-0053-0 호

도축검사증명서

1. 가 축 의 종 류 : 돼지
2. 두수 및 이력번호(소, 돼지, 닭, 오리만 해당합니다): 70 (110049400787)
3. 종 량 : 지육 5983 kg, 내장 등 기타 kg
4. 작 업 장 명 : 주식회사 우경축산
5. 검 인 번 호 : 경기13
6. 도 축 일 : 2022년 10월 07일
7. 도 축 의 퇴 인 : 주소 경기도 안성시 미양면 제2공단4길 33
성명 정학상, 김홍국 의뢰업소 (주)팜스코
8. 안전관리인증농장(HACCP)에서 출하된 가축 여부: []여, [O]부
9. 수입소의 경우
-수출 국가명:
-검역계류장 도착일로부터 도축일까지 6개월 경과여부 :
10. 검사불합격 식육의 처분: 폐기(75 kg), 식용 외의 용도전환(0 kg)

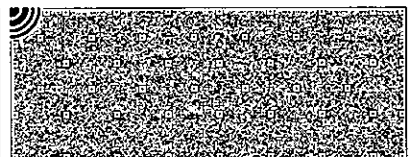
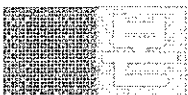
「축산물 위생관리법」 제11조 제1항·제12조 제1항 및 같은 법 시행규칙 제13조에 따라 위 사실을 증명합니다.

2022년 10월 07일

검사관 소 속: 경기도 경기도동물위생시험소

성 명: 김휴경 (서명인)

(수의사 면허번호: 11840)



발급번호 : 0317-10070236



축산물 (돼지) 등급판정확인서

『축산법』 제40조 및 같은 법 시행규칙 제45조제1항에 따라 등급판정 결과를 아래와 같이 확인합니다.

2022년 10월 07일

축산물품질평가사 소속 : 경기지원

성명 : 서지수



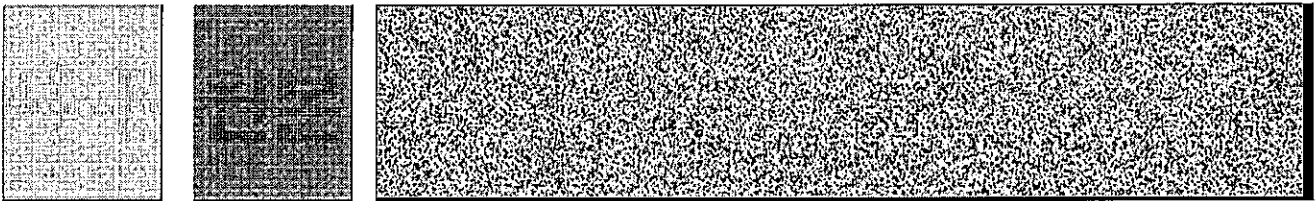
신청인	성명	정학상, 김홍국	생년월일(사업자등록번호)	1298130202
	업소명	(주)팜스코	업태유형	
	주소	경기도 안성시 제2공단4길 33		
도축장	업체명	주식회사 우경축산	등급판정일자	2022년 10월 07일
	소재지	경기도 화성시 정남면 내향로 360		

(단위 : 두)

이력번호 및 도체번호	등급	이력번호 및 도체번호	등급	이력번호 및 도체번호	등급
110049400787(2418)	1	110049400787(2435)	1+	110049400787(2454)	1+
110049400787(2419)	1	110049400787(2436)	1+	110049400787(2457)	1
110049400787(2420)	1+	110049400787(2437)	1+	110049400787(2458)	1+
110049400787(2421)	1+	110049400787(2438)	1+	110049400787(2459)	1
110049400787(2422)	1	110049400787(2439)	1	110049400787(2461)	1
110049400787(2423)	1	110049400787(2440)	1	110049400787(2462)	1+
110049400787(2424)	1+	110049400787(2442)	1	110049400787(2463)	1+
110049400787(2425)	1+	110049400787(2445)	1+	110049400787(2464)	1
110049400787(2426)	1+	110049400787(2446)	1	110049400787(2465)	1+
110049400787(2427)	1+	110049400787(2447)	1+	110049400787(2466)	1+
110049400787(2428)	1	110049400787(2449)	1+	110049400787(2467)	1+
110049400787(2429)	1	110049400787(2450)	1+	110049400787(2468)	1+
110049400787(2430)	1	110049400787(2451)	1+	110049400787(2469)	1+
110049400787(2431)	1	110049400787(2452)	1+	110049400787(2470)	1
110049400787(2432)	1	110049400787(2453)	1	110049400787(2471)	1

전체 45 두 (1+등급 : 25 1등급 : 20 2등급 : 0 등외등급 : 0)

납품내역	업태유형	납품처명	부위명	중량(kg)
	해	당	없	음



발급횟수 : 2건 발행일자 : 2022년 10월 07일

※ 동 확인서 내용은 축산물품질평가원 홈페이지(www.ekape.or.kr) "축산물등급판정확인서 조회" 코너를 이용하여 조회하실 수 있습니다.

※ 납품내역은 『축산법 시행규칙』 제 45조 제 4항에 따라 등급판정신청인 또는 매수인이 해당 축산물을 학교나 음식점 납품 등의 사유로 추가 발급을 신청한 경우에만 표시됩니다.

210mm×297mm [백상지 80 g/m² (재활용품)]

발급번호: 0317-10070237



축산물 (돼지) 등급판정확인서

『축산법』 제40조 및 같은 법 시행규칙 제45조제1항에 따라 등급판정 결과를 아래와 같이 확인합니다.

2022년 10월 07일

축산물품질평가사 소속: 경기지원

성명: 서지수



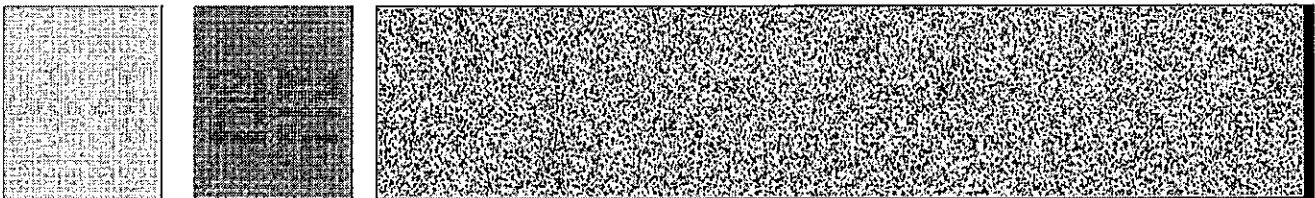
신청인	성명	정확상, 김홍국	생년월일(사업자등록번호)	1298130202
	업소명	(주)팜스코	업태유형	
	주소	경기도 안성시 제2공단4길 33		
도축장	업체명	주식회사 우경축산	등급판정일자	2022년 10월 07일
	소재지	경기도 화성시 정남면 내향로 360		

(단위: 두)

이력번호 및 도체번호	등급	이력번호 및 도체번호	등급	이력번호 및 도체번호	등급
110049400787(2472)	1+				
110049400787(2473)	1				
110049400787(2474)	1+				
110049400787(2475)	1				
110049400787(2476)	1				
110049400787(2477)	1				
110049400787(2478)	1+				
110049400787(2479)	1				
110049400787(2480)	1+				
110049400787(2482)	1				
110049400787(2484)	1+				
110049400787(2485)	1+				
110049400787(2487)	1+				

전체 13 두 (1+등급: 7 1등급: 6 2등급: 0 등외등급: 0)

납품내역	업태유형	납품처명	부위명	중량(kg)
	해	당	없	음



발급횟수: 2건 발행일자: 2022년 10월 07일

※ 동 확인서 내용은 축산물품질평가원 홈페이지(www.ekape.or.kr) "축산물등급판정확인서 조회" 코너를 이용하여 조회하실 수 있습니다.

※ 납품내역은 『축산법 시행규칙』 제 45조 제 4항에 따라 등급판정신청인 또는 매수인이 해당 축산물을 학교나 음식점 납품 등의 사유로 추가 발급을 신청한 경우에만 표시됩니다.

210mm×297mm [백상지 80 g/m² (재활용품)]

발급번호: 0317-10070238



축산물 (돼지) 등급판정확인서

『축산법』 제40조 및 같은 법 시행규칙 제45조제1항에 따라 등급판정 결과를 아래와 같이 확인합니다.

2022년 10월 07일

축산물품질평가사 소속: 경기지원

성명: 서지수



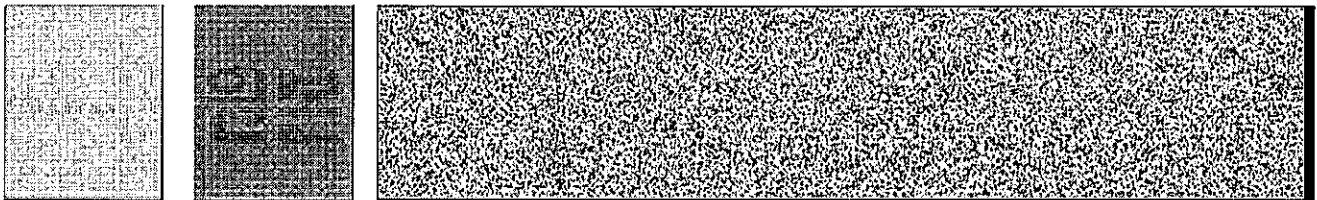
신청인	성명	정학상, 김홍국	생년월일(사업자등록번호)	1298130202
	업소명	(주)팜스코	업태유형	
	주소	경기도 안성시 제2공단4길 33		
도축장	업체명	주식회사 우경축산	등급판정일자	2022년 10월 07일
	소재지	경기도 화성시 정남면 내향로 360		

(단위: 두)

이력번호 및 도체번호	등급	이력번호 및 도체번호	등급	이력번호 및 도체번호	등급
110049400787(2433)	2				
110049400787(2434)	2				
110049400787(2441)	2				
110049400787(2443)	2				
110049400787(2444)	2				
110049400787(2448)	2				
110049400787(2455)	2				
110049400787(2456)	2				
110049400787(2460)	2				
110049400787(2481)	2				
110049400787(2483)	2				
110049400787(2486)	2				

전체 12 두 (1+등급: 0 1등급: 0 2등급: 12 등외등급: 0)

납품내역	업태유형	납품처명	부위명	중량(kg)
	해	당	없	음



발급횟수: 2건 발행일자: 2022년 10월 07일

- * 동 확인서 내용은 축산물품질평가원 홈페이지(www.ekape.or.kr) "축산물등급판정확인서 조회" 코너를 이용하여 조회하실 수 있습니다.
- * 납품내역은 『축산법 시행규칙』 제 45조 제 4항에 따라 등급판정신청인 또는 매수인이 해당 축산물을 학교나 음식점 납품 등의 사유로 추가 발급을 신청한 경우에만 표시됩니다.