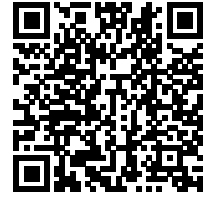


발급번호 : 0507-11733



축산물 (돼지) 등급판정확인서

『축산법』 제40조 및 같은 법 시행규칙 제45조제1항에 따라 등급판정 결과를 아래와 같이 확인합니다.

2022년 10월 24일

축산물품질평가사 소속 : 충북지원

성명 : 전주영



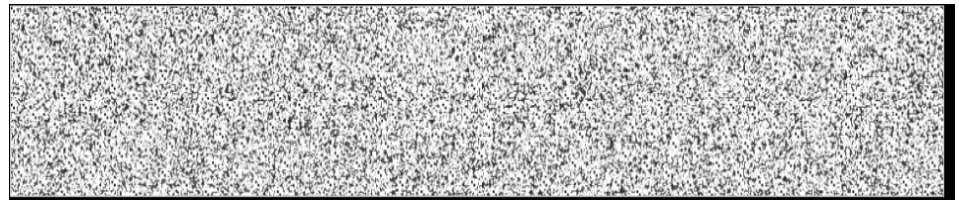
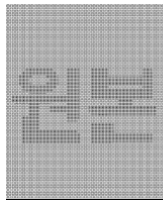
신청인	성명	정학상, 김홍국	생년월일(사업자등록번호)	1298130202
	업소명	(주)팜스코	업태유형	
	주소	경기도 안성시 제2공단4길 33		
도축장	업체명	(주)팜스코	등급판정일자	2022년 10월 21일
	소재지	충북 음성군 삼성면 대청로 54		

(단위 : 두)

이력번호 및 도체번호	등급	이력번호 및 도체번호	등급	이력번호 및 도체번호	등급
140142800420(1110)	2	140142800420(1161)	2		
140142800420(1114)	2	140142800420(1162)	2		
140142800420(1115)	2	140142800420(1164)	2		
140142800420(1121)	2	140142800420(1165)	2		
140142800420(1122)	2	140142800420(1171)	2		
140142800420(1123)	2	140142800420(1172)	2		
140142800420(1133)	2	140142800420(1178)	2		
140142800420(1138)	2	140142800420(1187)	2		
140142800420(1139)	2	140142800420(1204)	2		
140142800420(1142)	2				
140142800420(1144)	2				
140142800420(1148)	2				
140142800420(1149)	2				
140142800420(1157)	2				
140142800420(1158)	2				

전체 24 두 (1+등급 : 0 1등급 : 0 2등급 : 24 등외등급 : 0)

납품내역	업태유형	납품처명	부위명	중량(kg)
	해	당	없	음



발급횟수 : 2건 발행일자 : 2022년 10월 24일

* 동 확인서 내용은 축산물품질평가원 홈페이지(www.ekape.or.kr) "축산물등급판정확인서 조회" 코너를 이용하여 조회 하실 수 있습니다.

* 납품내역은 『축산법 시행규칙』 제 45조 제 4항에 따라 등급판정신청인 또는 매수인이 해당 축산물을 학교나 음식점 납품 등의 사유로 추가 발급을 신청한 경우에만 표시됩니다.

210mm×297mm [백상지 80 g/m² (재활용품)]

발급번호 : 0507-11734



축산물 (돼지) 등급판정확인서

『축산법』 제40조 및 같은 법 시행규칙 제45조제1항에 따라 등급판정 결과를 아래와 같이 확인합니다.

2022년 10월 24일

축산물품질평가사 소속 : 충북지원

성명 : 전주영



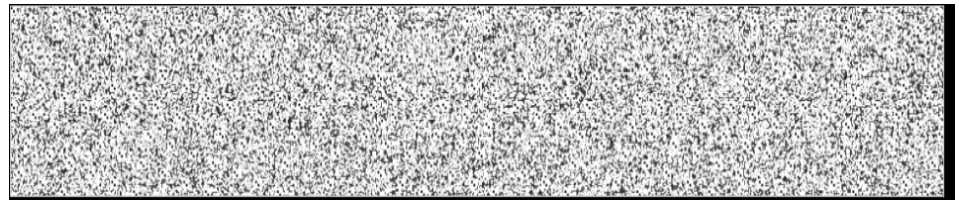
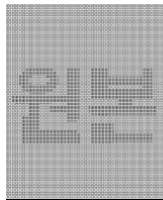
신청인	성명	정학상, 김홍국	생년월일(사업자등록번호)	1298130202
	업소명	(주)팜스코	업태유형	
	주소	경기도 안성시 제2공단4길 33		
도축장	업체명	(주)팜스코	등급판정일자	2022년 10월 21일
	소재지	충북 음성군 삼성면 대청로 54		

(단위 : 두)

이력번호 및 도체번호	등급	이력번호 및 도체번호	등급	이력번호 및 도체번호	등급
140142800420(1106)	1	140142800420(1127)	1	140142800420(1147)	1+
140142800420(1107)	1+	140142800420(1128)	1	140142800420(1150)	1
140142800420(1108)	1+	140142800420(1129)	1	140142800420(1151)	1+
140142800420(1109)	1+	140142800420(1130)	1	140142800420(1152)	1+
140142800420(1111)	1	140142800420(1131)	1	140142800420(1153)	1
140142800420(1112)	1	140142800420(1132)	1+	140142800420(1154)	1
140142800420(1113)	1+	140142800420(1134)	1	140142800420(1155)	1+
140142800420(1116)	1	140142800420(1135)	1	140142800420(1156)	1+
140142800420(1117)	1	140142800420(1136)	1+	140142800420(1159)	1
140142800420(1118)	1	140142800420(1137)	1+	140142800420(1160)	1+
140142800420(1119)	1	140142800420(1140)	1+	140142800420(1163)	1
140142800420(1120)	1	140142800420(1141)	1+	140142800420(1166)	1+
140142800420(1124)	1	140142800420(1143)	1+	140142800420(1167)	1
140142800420(1125)	1+	140142800420(1145)	1	140142800420(1168)	1+
140142800420(1126)	1+	140142800420(1146)	1+	140142800420(1169)	1+

전체 45 두 (1+등급 : 22 1등급 : 23 2등급 : 0 등외등급 : 0)

납품내역	업태유형	납품처명	부위명	중량(kg)
	해	당	없	음



발급횟수 : 2건 발행일자 : 2022년 10월 24일

※ 동 확인서 내용은 축산물품질평가원 홈페이지(www.ekape.or.kr) "축산물등급판정확인서 조회" 코너를 이용하여 조회 하실 수 있습니다.

※ 납품내역은 『축산법 시행규칙』 제 45조 제 4항에 따라 등급판정신청인 또는 매수인이 해당 축산물을 학교나 음식점 납품 등의 사유로 추가 발급을 신청한 경우에만 표시됩니다.

210mm×297mm [백상지 80 g/m² (재활용품)]

발급번호 : 0507-11735



축산물 (돼지) 등급판정확인서

『축산법』 제40조 및 같은 법 시행규칙 제45조제1항에 따라 등급판정 결과를 아래와 같이 확인합니다.

2022년 10월 24일

축산물품질평가사 소속 : 충북지원

성명 : 전주영



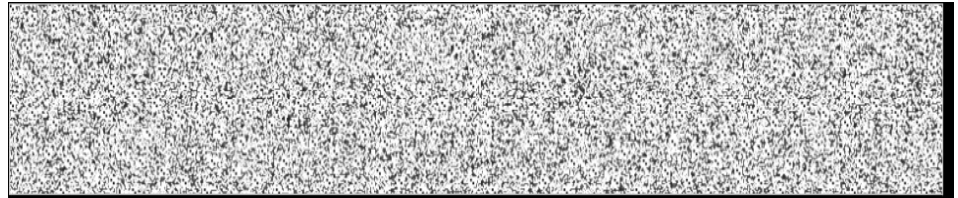
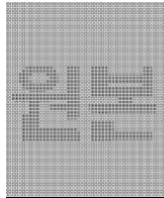
신청인	성명	정학상, 김홍국	생년월일(사업자등록번호)	1298130202
	업소명	(주)팜스코	업태유형	
	주소	경기도 안성시 제2공단4길 33		
도축장	업체명	(주)팜스코	등급판정일자	2022년 10월 21일
	소재지	충북 음성군 삼성면 대청로 54		

(단위 : 두)

이력번호 및 도체번호	등급	이력번호 및 도체번호	등급	이력번호 및 도체번호	등급
140142800420(1170)	1	140142800420(1189)	1+	140142800420(1205)	1+
140142800420(1173)	1	140142800420(1190)	1+		
140142800420(1174)	1+	140142800420(1191)	1+		
140142800420(1175)	1	140142800420(1192)	1		
140142800420(1176)	1	140142800420(1193)	1+		
140142800420(1177)	1+	140142800420(1194)	1		
140142800420(1179)	1+	140142800420(1195)	1		
140142800420(1180)	1+	140142800420(1196)	1		
140142800420(1181)	1+	140142800420(1197)	1		
140142800420(1182)	1+	140142800420(1198)	1		
140142800420(1183)	1	140142800420(1199)	1		
140142800420(1184)	1+	140142800420(1200)	1+		
140142800420(1185)	1	140142800420(1201)	1		
140142800420(1186)	1+	140142800420(1202)	1		
140142800420(1188)	1	140142800420(1203)	1		

전체 31 두 (1+등급 : 14 1등급 : 17 2등급 : 0 등외등급 : 0)

납품내역	업태유형	납품처명	부위명	중량(kg)
	해	당	없	음



발급횟수 : 2건 발행일자 : 2022년 10월 24일

※ 동 확인서 내용은 축산물품질평가원 홈페이지(www.ekape.or.kr) "축산물등급판정확인서 조회" 코너를 이용하여 조회 하실 수 있습니다.

※ 납품내역은 『축산법 시행규칙』 제 45조 제 4항에 따라 등급판정신청인 또는 매수인이 해당 축산물을 학교나 음식점 납품 등의 사유로 추가 발급을 신청한 경우에만 표시됩니다.

210mm×297mm [백상지 80 g/m² (재활용품)]