

발급번호 : 0507-12173



축산물 (돼지) 등급판정확인서

『축산법』 제40조 및 같은 법 시행규칙 제45조제1항에 따라 등급판정 결과를 아래와 같이 확인합니다.

2022년 11월 03일

축산물품질평가사 소속 : 충북지원

성명 : 이수홍



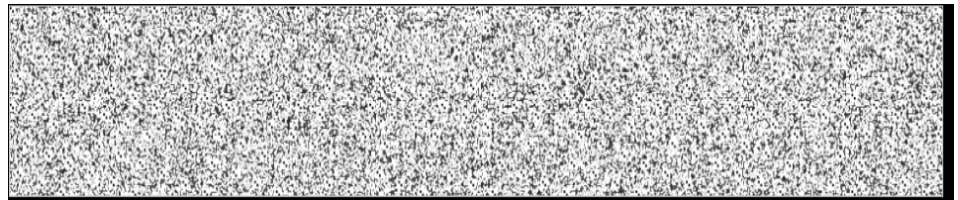
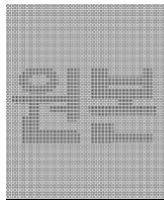
신청인	성명	정학상, 김홍국	생년월일(사업자등록번호)	1298130202
	업소명	(주)팜스코	업태유형	
	주소	경기도 안성시 제2공단4길 33		
도축장	업체명	(주)팜스코	등급판정일자	2022년 11월 02일
	소재지	충북 음성군 삼성면 대청로 54		

(단위 : 두)

이력번호 및 도체번호	등급	이력번호 및 도체번호	등급	이력번호 및 도체번호	등급
140145601050(737)	1	140145601050(762)	1+	140145601050(782)	1
140145601050(740)	1	140145601050(763)	1+	140145601050(783)	1
140145601050(744)	1	140145601050(764)	1	140145601050(784)	1+
140145601050(745)	1	140145601050(766)	1	140145601050(786)	1
140145601050(746)	1+	140145601050(767)	1+	140145601050(787)	1
140145601050(748)	1+	140145601050(768)	1+	140145601050(788)	1
140145601050(751)	1	140145601050(769)	1	140145601050(789)	1+
140145601050(752)	1+	140145601050(770)	1	140145601050(790)	1+
140145601050(753)	1+	140145601050(771)	1+	140145601050(791)	1+
140145601050(756)	1+	140145601050(773)	1	140145601050(792)	1+
140145601050(757)	1+	140145601050(774)	1	140145601050(795)	1
140145601050(758)	1+	140145601050(775)	1+	140145601050(797)	1
140145601050(759)	1	140145601050(778)	1+	140145601050(798)	1+
140145601050(760)	1	140145601050(780)	1	140145601050(799)	1+
140145601050(761)	1	140145601050(781)	1	140145601050(801)	1

전체 45 두 (1+등급 : 21 1등급 : 24 2등급 : 0 등외등급 : 0)

납품내역	업태유형	납품처명	부위명	중량(kg)
	해	당	없	음



발급횟수 : 1건 발행일자 : 2022년 11월 03일

※ 동 확인서 내용은 축산물품질평가원 홈페이지(www.ekape.or.kr) "축산물등급판정확인서 조회" 코너를 이용하여 조회하실 수 있습니다.

※ 납품내역은 『축산법 시행규칙』 제 45조 제 4항에 따라 등급판정신청인 또는 매수인이 해당 축산물을 학교나 음식점 납품 등의 사유로 추가 발급을 신청한 경우에만 표시됩니다.

210mm×297mm [백상지 80 g/m² (재활용품)]

발급번호 : 0507-12174



축산물 (돼지) 등급판정확인서

『축산법』 제40조 및 같은 법 시행규칙 제45조제1항에 따라 등급판정 결과를 아래와 같이 확인합니다.

2022년 11월 03일

축산물품질평가사 소속 : 충북지원

성명 : 이수홍



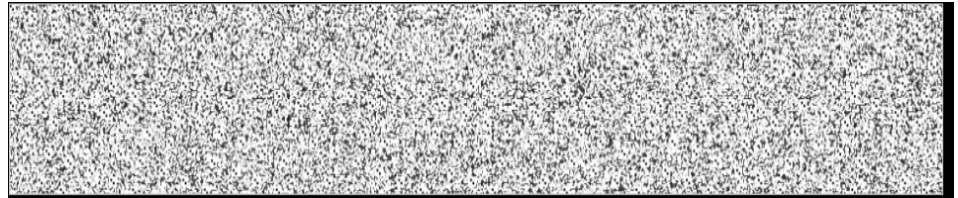
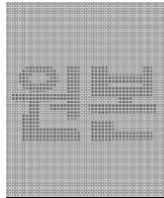
신청인	성명	정학상, 김홍국	생년월일(사업자등록번호)	1298130202
	업소명	(주)팜스코	업태유형	
	주소	경기도 안성시 제2공단4길 33		
도축장	업체명	(주)팜스코	등급판정일자	2022년 11월 02일
	소재지	충북 음성군 삼성면 대청로 54		

(단위 : 두)

이력번호 및 도체번호	등급	이력번호 및 도체번호	등급	이력번호 및 도체번호	등급
140145601050(802)	1+				
140145601050(806)	1				
140145601050(807)	1+				
140145601050(808)	1				
140145601050(811)	1				
140145601050(812)	1+				
140145601050(815)	1+				

전체 7 두 (1+등급 : 4 1등급 : 3 2등급 : 0 등외등급 : 0)

납품내역	업태유형	납품처명	부위명	중량(kg)
	해	당	없	음



발급횟수 : 1건 발행일자 : 2022년 11월 03일

※ 동 확인서 내용은 축산물품질평가원 홈페이지(www.ekape.or.kr) "축산물등급판정확인서 조회" 코너를 이용하여 조회 하실 수 있습니다.

※ 납품내역은 『축산법 시행규칙』 제 45조 제 4항에 따라 등급판정신청인 또는 매수인이 해당 축산물을 학교나 음식점 납품 등의 사유로 추가 발급을 신청한 경우에만 표시됩니다.

210mm×297mm [백상지 80 g/m² (재활용품)]

발급번호 : 0507-12175



축산물 (돼지) 등급판정확인서

『축산법』 제40조 및 같은 법 시행규칙 제45조제1항에 따라 등급판정 결과를 아래와 같이 확인합니다.

2022년 11월 03일

축산물품질평가사 소속 : 충북지원

성명 : 이수홍



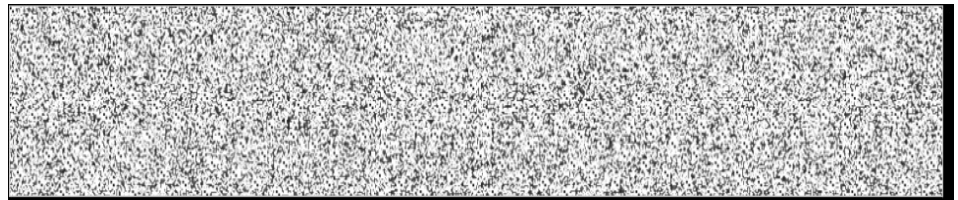
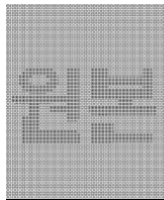
신청인	성명	정학상, 김홍국	생년월일(사업자등록번호)	1298130202
	업소명	(주)팜스코	업태유형	
	주소	경기도 안성시 제2공단4길 33		
도축장	업체명	(주)팜스코	등급판정일자	2022년 11월 02일
	소재지	충북 음성군 삼성면 대청로 54		

(단위 : 두)

이력번호 및 도체번호	등급	이력번호 및 도체번호	등급	이력번호 및 도체번호	등급
140145601050(738)	2	140145601050(785)	2		
140145601050(739)	2	140145601050(793)	2		
140145601050(741)	2	140145601050(794)	2		
140145601050(742)	2	140145601050(796)	2		
140145601050(743)	2	140145601050(800)	2		
140145601050(747)	2	140145601050(803)	2		
140145601050(749)	2	140145601050(804)	2		
140145601050(750)	2	140145601050(805)	2		
140145601050(754)	2	140145601050(809)	2		
140145601050(755)	2	140145601050(810)	2		
140145601050(765)	2	140145601050(813)	2		
140145601050(772)	2	140145601050(814)	2		
140145601050(776)	2	140145601050(816)	2		
140145601050(777)	2				
140145601050(779)	2				

전체 28 두 (1+등급 : 0 1등급 : 0 2등급 : 28 등외등급 : 0)

납품내역	업태유형	납품처명	부위명	중량(kg)
	해	당	없	음



발급횟수 : 2건 발행일자 : 2022년 11월 03일

※ 동 확인서 내용은 축산물품질평가원 홈페이지(www.ekape.or.kr) "축산물등급판정확인서 조회" 코너를 이용하여 조회 하실 수 있습니다.

※ 납품내역은 『축산법 시행규칙』 제 45조 제 4항에 따라 등급판정신청인 또는 매수인이 해당 축산물을 학교나 음식점 납품 등의 사유로 추가 발급을 신청한 경우에만 표시됩니다.

210mm×297mm [백상지 80 g/m² (재활용품)]