

발급번호 : 0507-12234



## 축산물 (돼지) 등급판정확인서

『축산법』 제40조 및 같은 법 시행규칙 제45조제1항에 따라 등급판정 결과를 아래와 같이 확인합니다.

2022년 11월 04일

축산물품질평가사 소속 : 충북지원

성명 : 이수홍



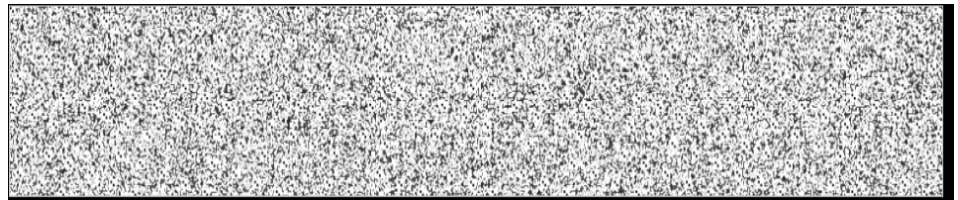
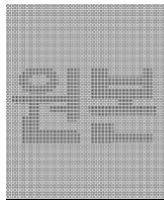
신청인	성명	정학상, 김홍국	생년월일(사업자등록번호)	1298130202
	업소명	(주)팜스코	업태유형	
	주소	경기도 안성시 제2공단4길 33		
도축장	업체명	(주)팜스코	등급판정일자	2022년 11월 03일
	소재지	충북 음성군 삼성면 대청로 54		

(단위 : 두)

이력번호 및 도체번호	등급	이력번호 및 도체번호	등급	이력번호 및 도체번호	등급
110032603206( 476 )	2	110032603206( 525 )	2		
110032603206( 482 )	2	110032603206( 526 )	2		
110032603206( 488 )	2	110032603206( 527 )	2		
110032603206( 492 )	2	110032603206( 537 )	2		
110032603206( 493 )	2	110032603206( 542 )	2		
110032603206( 494 )	2	110032603206( 543 )	2		
110032603206( 500 )	2	110032603206( 545 )	2		
110032603206( 501 )	2	110032603206( 549 )	2		
110032603206( 502 )	2	110032603206( 550 )	2		
110032603206( 511 )	2	110032603206( 551 )	2		
110032603206( 514 )	2	110032603206( 553 )	2		
110032603206( 515 )	2				
110032603206( 517 )	2				
110032603206( 518 )	2				
110032603206( 524 )	2				

전체 26 두 ( 1+등급 : 0 1등급 : 0 2등급 : 26 등외등급 : 0 )

납품내역	업태유형	납품처명	부위명	중량(kg)
	해	당	없	음



발급횟수 : 2건 발행일자 : 2022년 11월 04일

※ 동 확인서 내용은 축산물품질평가원 홈페이지(www.ekape.or.kr) "축산물등급판정확인서 조회" 코너를 이용하여 조회 하실 수 있습니다.

※ 납품내역은 『축산법 시행규칙』 제 45조 제 4항에 따라 등급판정신청인 또는 매수인이 해당 축산물을 학교나 음식점 납품 등의 사유로 추가 발급을 신청한 경우에만 표시됩니다.

210mm×297mm [백상지 80 g/m<sup>2</sup> (재활용품) ]

발급번호 : 0507-12235



## 축산물 (돼지) 등급판정확인서

『축산법』 제40조 및 같은 법 시행규칙 제45조제1항에 따라 등급판정 결과를 아래와 같이 확인합니다.

2022년 11월 04일

축산물품질평가사 소속 : 충북지원

성명 : 이수홍



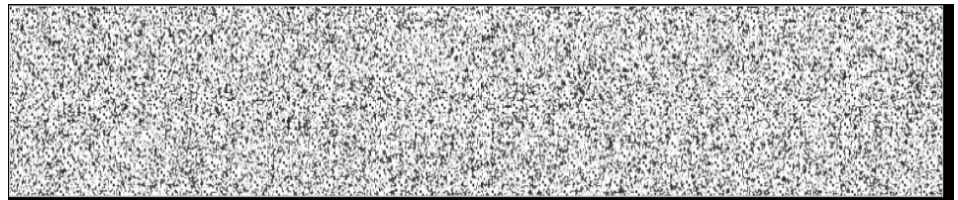
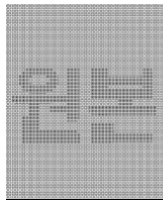
신청인	성명	정학상, 김홍국	생년월일(사업자등록번호)	1298130202
	업소명	(주)팜스코	업태유형	
	주소	경기도 안성시 제2공단4길 33		
도축장	업체명	(주)팜스코	등급판정일자	2022년 11월 03일
	소재지	충북 음성군 삼성면 대청로 54		

(단위 : 두)

이력번호 및 도체번호	등급	이력번호 및 도체번호	등급	이력번호 및 도체번호	등급
110032603206( 475 )	1+	110032603206( 496 )	1	110032603206( 520 )	1+
110032603206( 477 )	1	110032603206( 497 )	1+	110032603206( 521 )	1+
110032603206( 478 )	1	110032603206( 498 )	1+	110032603206( 522 )	1+
110032603206( 479 )	1+	110032603206( 499 )	1	110032603206( 523 )	1+
110032603206( 480 )	1+	110032603206( 503 )	1+	110032603206( 528 )	1+
110032603206( 481 )	1	110032603206( 504 )	1	110032603206( 529 )	1+
110032603206( 483 )	1+	110032603206( 505 )	1+	110032603206( 530 )	1
110032603206( 484 )	1+	110032603206( 506 )	1+	110032603206( 531 )	1
110032603206( 485 )	1	110032603206( 507 )	1+	110032603206( 532 )	1+
110032603206( 486 )	1	110032603206( 508 )	1+	110032603206( 533 )	1
110032603206( 487 )	1+	110032603206( 509 )	1+	110032603206( 534 )	1+
110032603206( 489 )	1+	110032603206( 512 )	1+	110032603206( 535 )	1
110032603206( 490 )	1	110032603206( 513 )	1+	110032603206( 536 )	1
110032603206( 491 )	1+	110032603206( 516 )	1+	110032603206( 538 )	1
110032603206( 495 )	1+	110032603206( 519 )	1+	110032603206( 539 )	1

전체 45 두 ( 1+등급 : 29 1등급 : 16 2등급 : 0 등외등급 : 0 )

납품내역	업태유형	납품처명	부위명	중량(kg)
	해	당	없	음



발급횟수 : 2건 발행일자 : 2022년 11월 04일

※ 동 확인서 내용은 축산물품질평가원 홈페이지(www.ekape.or.kr) "축산물등급판정확인서 조회" 코너를 이용하여 조회 하실 수 있습니다.

※ 납품내역은 『축산법 시행규칙』 제 45조 제 4항에 따라 등급판정신청인 또는 매수인이 해당 축산물을 학교나 음식점 납품 등의 사유로 추가 발급을 신청한 경우에만 표시됩니다.

210mm×297mm [백상지 80 g/m<sup>2</sup> (재활용품) ]

발급번호 : 0507-12236



## 축산물 (돼지) 등급판정확인서

『축산법』 제40조 및 같은 법 시행규칙 제45조제1항에 따라 등급판정 결과를 아래와 같이 확인합니다.

2022년 11월 04일

축산물품질평가사 소속 : 충북지원

성명 : 이수홍



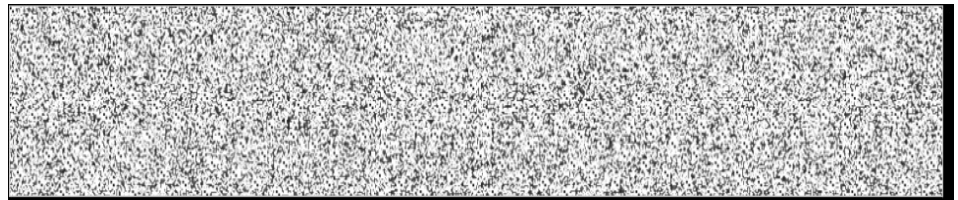
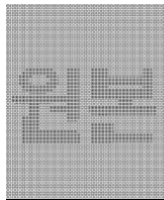
신청인	성명	정학상, 김홍국	생년월일(사업자등록번호)	1298130202
	업소명	(주)팜스코	업태유형	
	주소	경기도 안성시 제2공단4길 33		
도축장	업체명	(주)팜스코	등급판정일자	2022년 11월 03일
	소재지	충북 음성군 삼성면 대청로 54		

(단위 : 두)

이력번호 및 도체번호	등급	이력번호 및 도체번호	등급	이력번호 및 도체번호	등급
110032603206( 540)	1+				
110032603206( 541)	1+				
110032603206( 544)	1				
110032603206( 546)	1+				
110032603206( 547)	1				
110032603206( 548)	1+				
110032603206( 552)	1+				

전체 7 두 ( 1+등급 : 5 1등급 : 2 2등급 : 0 등외등급 : 0 )

납품내역	업태유형	납품처명	부위명	중량(kg)
	해	당	없	음



발급횟수 : 2건 발행일자 : 2022년 11월 04일

※ 동 확인서 내용은 축산물품질평가원 홈페이지(www.ekape.or.kr) "축산물등급판정확인서 조회" 코너를 이용하여 조회 하실 수 있습니다.

※ 납품내역은 『축산법 시행규칙』 제 45조 제 4항에 따라 등급판정신청인 또는 매수인이 해당 축산물을 학교나 음식점 납품 등의 사유로 추가 발급을 신청한 경우에만 표시됩니다.

210mm×297mm [백상지 80 g/m<sup>2</sup> (재활용품) ]