

발급번호 : 0507-12397



축산물 (돼지) 등급판정확인서

『축산법』 제40조 및 같은 법 시행규칙 제45조제1항에 따라 등급판정 결과를 아래와 같이 확인합니다.

2022년 11월 08일

축산물품질평가사 소속 : 충북지원

성명 : 이수홍



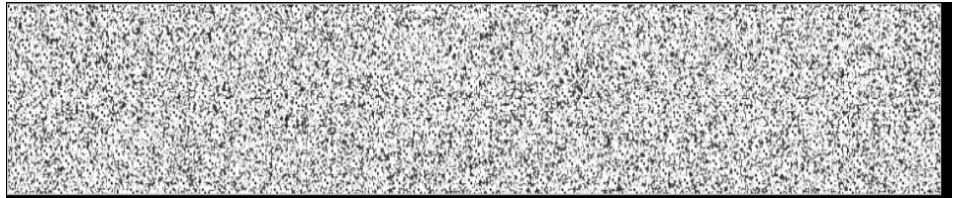
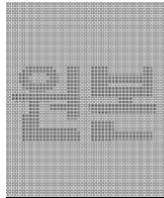
신청인	성명	정학상, 김홍국	생년월일(사업자등록번호)	1298130202
	업소명	(주)팜스코	업태유형	
	주소	경기도 안성시 제2공단4길 33		
도축장	업체명	(주)팜스코	등급판정일자	2022년 11월 07일
	소재지	충북 음성군 삼성면 대청로 54		

(단위 : 두)

이력번호 및 도체번호	등급	이력번호 및 도체번호	등급	이력번호 및 도체번호	등급
110032603208(744)	2	110032603208(764)	2	110032603208(784)	2
110032603208(745)	2	110032603208(766)	2	110032603208(788)	2
110032603208(746)	2	110032603208(767)	2	110032603208(789)	2
110032603208(748)	2	110032603208(769)	2	110032603208(790)	2
110032603208(749)	2	110032603208(770)	2	110032603208(792)	2
110032603208(751)	2	110032603208(771)	2	110032603208(794)	2
110032603208(752)	2	110032603208(772)	2	110032603208(796)	2
110032603208(753)	2	110032603208(774)	2	110032603208(797)	2
110032603208(754)	2	110032603208(775)	2	110032603208(798)	2
110032603208(755)	2	110032603208(776)	2	110032603208(799)	2
110032603208(756)	2	110032603208(778)	2	110032603208(800)	2
110032603208(759)	2	110032603208(780)	2	110032603208(803)	2
110032603208(760)	2	110032603208(781)	2	110032603208(804)	2
110032603208(762)	2	110032603208(782)	2	110032603208(806)	2
110032603208(763)	2	110032603208(783)	2	110032603208(808)	2

전체 45 두 (1+등급 : 0 1등급 : 0 2등급 : 45 등외등급 : 0)

납품내역	업태유형	납품처명	부위명	중량(kg)
	해	당	없	음



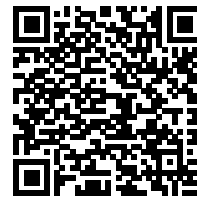
발급횟수 : 1건 발행일자 : 2022년 11월 08일

※ 동 확인서 내용은 축산물품질평가원 홈페이지(www.ekape.or.kr) "축산물등급판정확인서 조회" 코너를 이용하여 조회 하실 수 있습니다.

※ 납품내역은 『축산법 시행규칙』 제 45조 제 4항에 따라 등급판정신청인 또는 매수인이 해당 축산물을 학교나 음식점 납품 등의 사유로 추가 발급을 신청한 경우에만 표시됩니다.

210mm×297mm [백상지 80 g/m² (재활용품)]

발급번호 : 0507-12398



축산물 (돼지) 등급판정확인서

『축산법』 제40조 및 같은 법 시행규칙 제45조제1항에 따라 등급판정 결과를 아래와 같이 확인합니다.

2022년 11월 08일

축산물품질평가사 소속 : 충북지원

성명 : 이수홍



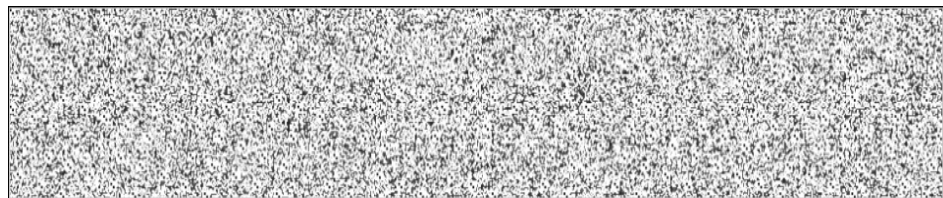
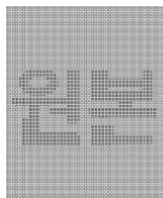
신청인	성명	정학상, 김홍국	생년월일(사업자등록번호)	1298130202
	업소명	(주)팜스코	업태유형	
	주소	경기도 안성시 제2공단4길 33		
도축장	업체명	(주)팜스코	등급판정일자	2022년 11월 07일
	소재지	충북 음성군 삼성면 대청로 54		

(단위 : 두)

이력번호 및 도체번호	등급	이력번호 및 도체번호	등급	이력번호 및 도체번호	등급
110032603208(809)	2				
110032603208(810)	2				
110032603208(811)	2				
110032603208(812)	2				
110032603208(814)	2				
110032603208(817)	2				
110032603208(821)	2				

전체 7 두 (1+등급 : 0 1등급 : 0 2등급 : 7 등외등급 : 0)

납품내역	업태유형	납품처명	부위명	중량(kg)
	해	당	없	음



발급횟수 : 2건 발행일자 : 2022년 11월 08일

※ 동 확인서 내용은 축산물품질평가원 홈페이지(www.ekape.or.kr) "축산물등급판정확인서 조회" 코너를 이용하여 조회 하실 수 있습니다.

※ 납품내역은 『축산법 시행규칙』 제 45조 제 4항에 따라 등급판정신청인 또는 매수인이 해당 축산물을 학교나 음식점 납품 등의 사유로 추가 발급을 신청한 경우에만 표시됩니다.

발급번호 : 0507-12399



축산물 (돼지) 등급판정확인서

『축산법』 제40조 및 같은 법 시행규칙 제45조제1항에 따라 등급판정 결과를 아래와 같이 확인합니다.

2022년 11월 08일

축산물품질평가사 소속 : 충북지원

성명 : 이수홍



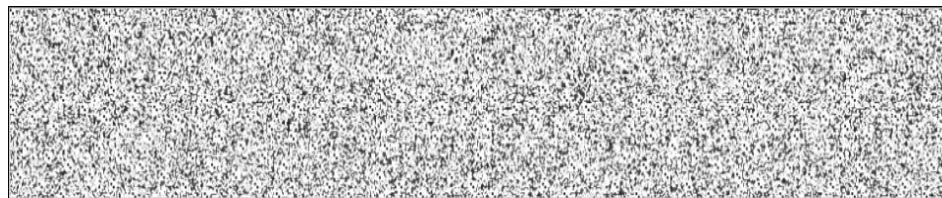
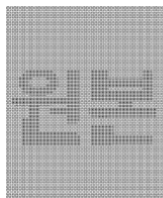
신청인	성명	정학상, 김홍국	생년월일(사업자등록번호)	1298130202
	업소명	(주)팜스코	업태유형	
	주소	경기도 안성시 제2공단4길 33		
도축장	업체명	(주)팜스코	등급판정일자	2022년 11월 07일
	소재지	충북 음성군 삼성면 대청로 54		

(단위 : 두)

이력번호 및 도체번호	등급	이력번호 및 도체번호	등급	이력번호 및 도체번호	등급
110032603208(743)	1	110032603208(793)	1		
110032603208(747)	1	110032603208(795)	1		
110032603208(750)	1	110032603208(801)	1		
110032603208(757)	1+	110032603208(802)	1		
110032603208(758)	1+	110032603208(805)	1+		
110032603208(761)	1	110032603208(807)	1		
110032603208(765)	1	110032603208(813)	1+		
110032603208(768)	1	110032603208(815)	1+		
110032603208(773)	1	110032603208(816)	1		
110032603208(777)	1	110032603208(818)	1		
110032603208(779)	1+	110032603208(820)	1		
110032603208(785)	1				
110032603208(786)	1				
110032603208(787)	1+				
110032603208(791)	1				

전체 26 두 (1+등급 : 7 1등급 : 19 2등급 : 0 등외등급 : 0)

납품내역	업태유형	납품처명	부위명	중량(kg)
	해	당	없	음



발급횟수 : 2건 발행일자 : 2022년 11월 08일

※ 동 확인서 내용은 축산물품질평가원 홈페이지(www.ekape.or.kr) "축산물등급판정확인서 조회" 코너를 이용하여 조회 하실 수 있습니다.

※ 납품내역은 『축산법 시행규칙』 제 45조 제 4항에 따라 등급판정신청인 또는 매수인이 해당 축산물을 학교나 음식점 납품 등의 사유로 추가 발급을 신청한 경우에만 표시됩니다.