

제 경기11-20221122-0016-0 호

도축검사증명서

- 가 축 의 종 류 : 돼지
- 두수 및 이력번호(소,돼지,닭,오리만 해당합니다): 92 (110714100039)
- 중 량 : 지육 7806 kg, 내장 등 기타 kg
- 작 업 장 명 : 도드람엘피씨공사
- 검 인 번 호 : 경기11
- 도 축 일 : 2022년 11월 21일
- 도 축 의 퇴 인 : 주소 경기 안성시 미양면 계륙리273-4
성명 정학상,김홍국 의뢰업소 (주)팜스코
- 안전관리인증농장(HACCP)에서 출하된 가축 여부: []여, [O]부
- 수입소의 경우
-수출 국가명:
-검역계류장 도착일로부터 도축일까지 6개월 경과여부 :
- 검사불합격 식육의 처분: 폐기(50 kg), 식용 외의 용도전환(0 kg)

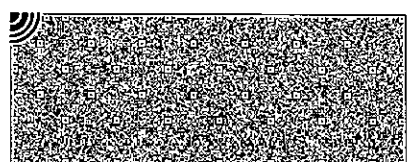
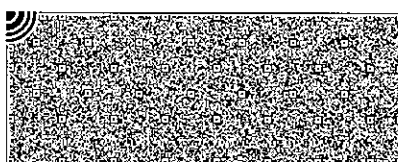
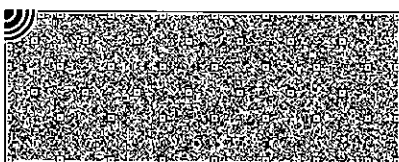
「축산물 위생관리법」 제11조 제1항·제12조 제1항 및 같은 법 시행규칙 제13조에 따라 위 사실을 증명합니다.

2022년 11월 22일

검사관 소 속: 경기도 경기도동물위생시험소 남부지소

성 명: 김희원 (서명인)

(수의사 면허번호: 11436)



제 경기11-20221122-0015-0 호

도축검사증명서

- 1. 가 축 의 종 류 : 돼지
- 2. 두수 및 이력번호(소,돼지,닭,오리만 해당합니다): 92 (110714100039)
- 3. 중 량 : 지육 8029 kg, 내장 등 기타 kg
- 4. 작 업 장 명 : 도드람엘피씨공사
- 5. 검 인 번 호 : 경기11
- 6. 도 축 일 : 2022년 11월 21일
- 7. 도 축 의 퇴 인 : 주소 경기 안성시 미양면 계록리273-4

성명 정확상,김홍국 의뢰업소 (주)팜스코

8. 안전관리인증농장(HACCP)에서 출하된 가축 여부 : []여, [O]부

9. 수입소의 경우

-수출 국가명:

-검역계류장 도착일로부터 도축일까지 6개월 경과여부 :

10. 검사불합격 식육의 처분: 폐기(51 kg), 식용 외의 용도전환(0 kg)

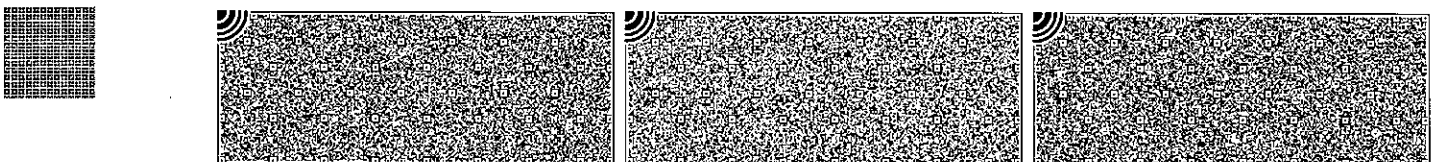
「축산물 위생관리법」 제11조 제1항·제12조 제1항 및 같은 법 시행규칙 제13조에 따라 위 사실을 증명합니다.

2022년 11월 22일

검사관 소 속: 경기도 경기도동물위생시험소 남부지소

성 명: 김희원 (서명인)

(수의사 면허번호: 11436)



발급번호: 0320-11210174



축산물 (돼지) 등급판정확인서

『축산법』 제40조 및 같은 법 시행규칙 제45조제1항에 따라 등급판정 결과를 아래와 같이 확인합니다.

2022년 11월 21일

축산물품질평가사 소속: 경기지원

성명: 이장현



신청인	성명	정학상 김홍국	생년월일(사업자등록번호)	1298130202
	업소명	(주)쌈스코	업태유형	
	주소	경기도 안성시 제2공단4길 33		
도축장	업체명	도드람엘피씨공사	등급판정일자	2022년 11월 21일
	소재지	경기도 안성시 일죽면 일생로 185-11		

(단위: 두)

이력번호 및 도체번호	등급	이력번호 및 도체번호	등급	이력번호 및 도체번호	등급
110714100039(1473)	1	110714100039(1493)	1	110714100039(1518)	1+
110714100039(1475)	1	110714100039(1497)	1+	110714100039(1520)	1
110714100039(1477)	1	110714100039(1498)	1	110714100039(1525)	1+
110714100039(1478)	1	110714100039(1499)	1	110714100039(1527)	1
110714100039(1479)	1+	110714100039(1500)	1	110714100039(1528)	1
110714100039(1481)	1+	110714100039(1501)	1+	110714100039(1529)	1
110714100039(1483)	1	110714100039(1502)		110714100039(1531)	1
110714100039(1484)	1+	110714100039(1505)	1+	110714100039(1532)	1+
110714100039(1485)	1+	110714100039(1506)	1+	110714100039(1534)	1+
110714100039(1486)	1+	110714100039(1507)	1+	110714100039(1536)	1
110714100039(1487)	1	110714100039(1508)	1	110714100039(1537)	1
110714100039(1488)	1+	110714100039(1509)	1	110714100039(1540)	1
110714100039(1489)	1	110714100039(1512)	1+	110714100039(1541)	1
110714100039(1490)	1+	110714100039(1516)	1+	110714100039(1542)	1+
110714100039(1491)	1	110714100039(1517)	1+	110714100039(1543)	1+

전체 45 두 (1+등급: 21 1등급: 24 2등급: 0 등외등급: 0)

납품내역	업태유형	납품처명	부위명	중량(kg)
	해	당	없	음



발급회수: 2회 발행일자: 2022년 11월 21일

* 동 확인서 내용은 축산물품질평가원 홈페이지(www.ekape.or.kr) "축산물등급판정확인서 조회" 코너를 이용하여 조회하실 수 있습니다.

* 납품내역은 『축산법 시행규칙』 제 45조 제 4항에 따라 등급판정신청인 또는 매수인이 해당 축산물을 학교나 음식점 납품 등의 사유로 추가 발급을 신청한 경우에만 표시됩니다.

210mm×297mm [백상지 80 g/m² (재활용품)]

발급번호: 0320-11210175



축산물 (돼지) 등급판정확인서

『축산법』 제40조 및 같은 법 시행규칙 제45조제1항에 따라 등급판정 결과를 아래와 같이 확인합니다.

2022년 11월 21일

축산물품질평가사 소속: 경기지원

성명: 이장현



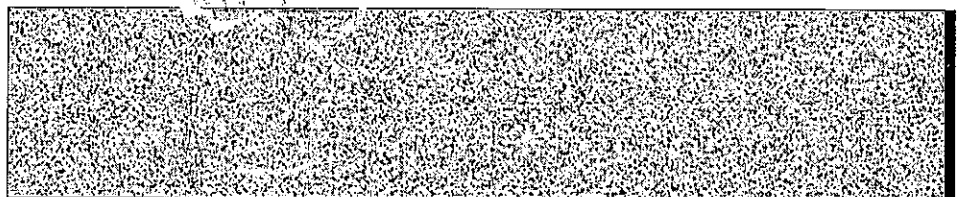
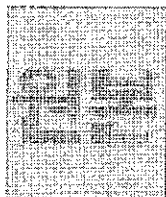
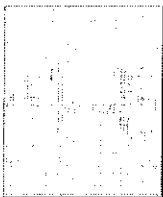
신청인	성명	정학상, 김홍국	생년월일(사업자등록번호)	1298130202
	업소명	(주)팜스코	업태유형	
	주소	경기도 안성시 제2공단4길 33		
도축장	업체명	도드람엘피씨공사	등급판정일자	2022년 11월 21일
	소재지	경기도 안성시 일죽면 일생로 185-11		

(단위: 두)

이력번호 및 도체번호	등급	이력번호 및 도체번호	등급	이력번호 및 도체번호	등급
110714100039(1548)	1	110714100039(1565)	1+	110714100039(1587)	1
110714100039(1550)	1	110714100039(1566)	1+	110714100039(1588)	1
110714100039(1551)	1	110714100039(1567)	1+	110714100039(1589)	1+
110714100039(1552)	1	110714100039(1568)	1	110714100039(1590)	1+
110714100039(1553)	1	110714100039(1569)	1+	110714100039(1593)	1+
110714100039(1555)	1+	110714100039(1570)	1	110714100039(1594)	1
110714100039(1556)	1+	110714100039(1571)	1+	110714100039(1595)	1+
110714100039(1557)	1+	110714100039(1572)	1	110714100039(1596)	1+
110714100039(1558)	1	110714100039(1573)	1	110714100039(1598)	1+
110714100039(1559)	1	110714100039(1574)	1+	110714100039(1600)	1+
110714100039(1560)	1+	110714100039(1576)	1+	110714100039(1601)	1+
110714100039(1561)	1	110714100039(1578)	1+	110714100039(1604)	1
110714100039(1562)	1+	110714100039(1579)	1	110714100039(1605)	1
110714100039(1563)	1	110714100039(1582)	1+	110714100039(1606)	1+
110714100039(1564)	1	110714100039(1585)	1	110714100039(1607)	1

전체 45 두 (1+등급: 23, 1등급: 22, 2등급: 0, 등외등급: 0)

납품내역	업태유형	납품처명	부위명	중량(kg)
	개	면 일생로 18	없	음



박급횟수: 2건 발행일자: 2022년 11월 21일

※ 동 확인서 내용은 축산물품질평가원 홈페이지(www.ekane.or.kr) "축산물등급판정확인서 조회" 코너를 이용하여 조회하실 수 있습니다.

※ 납품내역은 『축산법 시행규칙』 제 45조 제 4항에 따라 등급판정신청인 또는 매수인이 해당 축산물을 학교나 음식점 납품 등의 사유로 추가 발급을 신청한 경우에만 표시됩니다.

발급번호: 0320-11210176



축산물 (돼지) 등급판정확인서

『축산법』 제40조 및 같은 법 시행규칙 제45조제1항에 따라 등급판정 결과를 아래와 같이 확인합니다.

2022년 11월 21일

축산물품질평가원 소속: 경기지원

성명: 이장현



신청인	성명	정학상, 김홍국	생년월일(사업자등록번호)	1298130202
	업소명	(주)팜스코	업태유형	
	주소	경기도 안성시 제2공단4길 33		
도축장	업체명	도드람엘피씨공사	등급판정일자	2022년 11월 21일
	소재지	경기도 안성시 일죽면 일생로 185-11		

(단위: 두)

이력번호 및 도체번호	등급	이력번호 및 도체번호	등급	이력번호 및 도체번호	등급
110714100039(1608)	1	110714100039(1625)		110714100039(1641)	1+
110714100039(1610)	1	110714100039(1626)	1+	110714100039(1643)	1
110714100039(1611)	1+	110714100039(1627)	1	110714100039(1645)	1+
110714100039(1612)	1	110714100039(1628)	1	110714100039(1646)	1+
110714100039(1613)	1+	110714100039(1630)	1	110714100039(1648)	1
110714100039(1614)	1+	110714100039(1631)	1+	110714100039(1650)	1+
110714100039(1615)	1	110714100039(1632)	1	110714100039(1651)	1+
110714100039(1616)	1+	110714100039(1633)	1+	110714100039(1652)	1+
110714100039(1617)	1	110714100039(1634)	1		
110714100039(1618)	1+	110714100039(1635)	1+		
110714100039(1619)	1	110714100039(1636)	1		
110714100039(1621)	1	110714100039(1637)	1+		
110714100039(1622)	1	110714100039(1638)	1		
110714100039(1623)	1+	110714100039(1639)	1+		
110714100039(1624)	1+	110714100039(1640)	1+		

전체 38 두 (1+등급: 21 1등급: 17 2등급: 0 등외등급: 0)

납품내역	업태유형	납품처명	부위명	중량(kg)
	해	당	없	음



발급횟수: 2건 발행일자: 2022년 11월 21일

※ 동 확인서 내용은 축산물품질평가원 홈페이지(www.ekape.or.kr) "축산물등급판정확인서 조회" 코너를 이용하여 조회하실 수 있습니다.

※ 납품내역은 『축산법 시행규칙』 제 45조 제 4항에 따라 등급판정신청인 또는 매수인이 해당 축산물을 학교나 음식점 납품 등의 사유로 추가 발급을 신청한 경우에만 표시됩니다.

발급번호 : 0320-11210177



축산물 (돼지) 등급판정확인서

『축산법』 제40조 및 같은 법 시행규칙 제45조제1항에 따라 등급판정 결과를 아래와 같이 확인합니다.

2022년 11월 21일

축산물품질평가사 소속 : 경기지원

성명 : 이장현



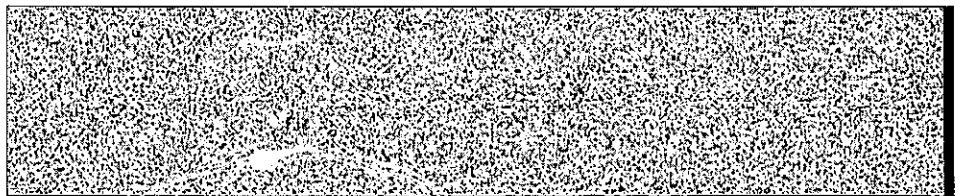
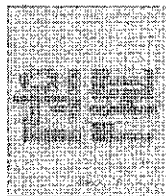
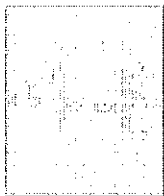
신청인	성명	정학상, 김홍국	생년월일(사업자등록번호)	1298130202
	업소명	(주)팜스코	업태유형	
	주소	경기도 안성시 제2공단4길 33		
도축장	업체명	도드람엘피씨공사	등급판정일자	2022년 11월 21일
	소재지	경기도 안성시 일죽면 일생로 185-11		

(단위 : 두)

이력번호 및 도체번호	등급	이력번호 및 도체번호	등급	이력번호 및 도체번호	등급
110714100039(1470)	2	110714100039(1513)	2	110714100039(1545)	2
110714100039(1471)	2	110714100039(1514)	2	110714100039(1546)	2
110714100039(1472)	2	110714100039(1515)	2	110714100039(1547)	2
110714100039(1474)	2	110714100039(1519)	2	110714100039(1549)	2
110714100039(1476)	2	110714100039(1521)	2	110714100039(1554)	2
110714100039(1480)	2	110714100039(1522)	2	110714100039(1575)	2
110714100039(1482)	2	110714100039(1523)	2	110714100039(1577)	2
110714100039(1492)	2	110714100039(1524)	2	110714100039(1580)	2
110714100039(1494)	2	110714100039(1526)	2	110714100039(1583)	2
110714100039(1495)	2	110714100039(1530)	2	110714100039(1584)	2
110714100039(1496)	2	110714100039(1533)	2	110714100039(1586)	2
110714100039(1503)	2	110714100039(1535)	2	110714100039(1591)	2
110714100039(1504)	2	110714100039(1538)	2	110714100039(1592)	2
110714100039(1510)	2	110714100039(1539)	2	110714100039(1597)	2
110714100039(1511)	2	110714100039(1544)	2	110714100039(1599)	2

전체 45 두 (1+등급 : 0 1등급 : 0 2등급 : 45 등외등급 : 0)

납품내역	업태유형	납품처명	부위명	중량(kg)
	해	당	없	음



발급횟수 : 2건 발행일자 : 2022년 11월 21일

※ 동 확인서 내용은 축산물품질평가원 홈페이지(www.ekape.or.kr) "축산물등급판정확인서 조회" 코너를 이용하여 조회하실 수 있습니다.

※ 납품내역은 『축산법 시행규칙』 제 45조 제 4항에 따라 등급판정 신청인 또는 생산인이 해당 축산물을 학교나 음식점 납품 등의 사유로 추가 발급을 요청한 경우에만 표시됩니다.

210mm x 27mm [백상지 80 g/m² (재활용품)]

발급번호: 0320-11210178



축산물 (돼지) 등급판정확인서

『축산법』 제40조 및 같은 법 시행규칙 제45조제1항에 따라 등급판정 결과를 아래와 같이 확인합니다.

2022년 11월 21일

축산물품질평가사 소속: 경기지원

성명: 이장현

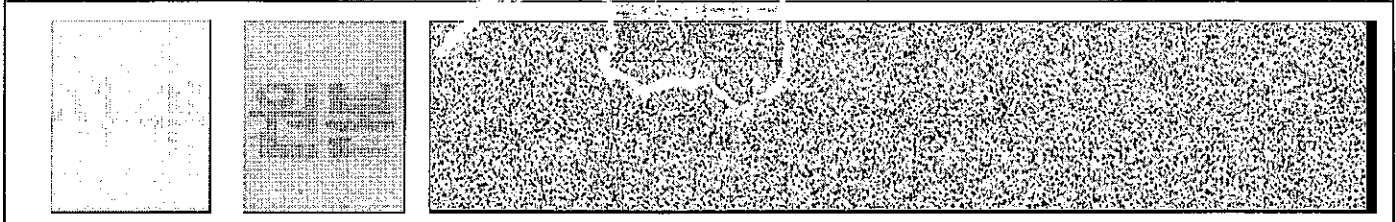


신청인	성명	정학상, 김흥국	생년월일(사업자등록번호)	1298130202
	업소명	(주)팜스코	업태유형	
	주소	경기도 안성시 제2공단4길 33		
도축장	업체명	도드람엘피씨공사	등급판정일자	2022년 11월 21일
	소재지	경기도 안성시 일죽면 일생로 185-11		

(단위: 두)					
이력번호 및 도체번호	등급	이력번호 및 도체번호	등급	이력번호 및 도체번호	등급
110714100039(1602)	2				
110714100039(1603)	2				
110714100039(1609)	2				
110714100039(1620)	2				
110714100039(1627)	2				
110714100039(1642)	2				
110714100039(1644)	2				
110714100039(1647)	2				
110714100039(1649)	2				
110714100039(1653)	2				

전체 10 두 (1+등급: 0 1등급: 0 2등급: 10 등외등급: 0)

납품내역	업태유형	납품처명	구위명	중량(kg)
	해	명일상량	없	음



발급횟수: 2건 발행일자: 2022년 11월 21일

※ 동 확인서 내용은 축산물품질평가원 홈페이지(www.ekape.or.kr) "축산물등급판정확인서 조회" 코너를 이용하여 조회하실 수 있습니다.

※ 납품내역은 『축산법 시행규칙』 제 45조 제 4항에 따라 등급판정신청인 또는 매수인이 해당 축산물을 학교나 음식점 납품 등의 사유로 추가 발급을 신청한 경우에만 표시됩니다.

발급번호: 0320-11210179



축산물 (돼지) 등급판정확인서

『축산법』 제40조 및 같은 법 시행규칙 제45조제1항에 따라 등급판정 결과를 아래와 같이 확인합니다.

2022년 11월 21일

축산물품질평가사 소속: 경기지원

성명: 이장현



신청인	성명	정학상, 김홍국	생년월일(사업자등록번호)	1298130202
	업소명	(주)팜스코	업태유형	
	주소	경기도 안성시 제2공단4길 33		
도축장	업체명	도드람엘피씨공사	등급판정일자	2022년 11월 21일
	소재지	경기도 안성시 일죽면 일생로 185-11		

(단위: 두)

이력번호 및 도체번호	등급	이력번호 및 도체번호	등급	이력번호 및 도체번호	등급
110714100039(1581)	등외				

전체 1 두 (1+등급: 0 1등급: 0 2등급: 0 등외등급: 1)

납품내역	업태유형	납품차명	부위명	중량(kg)
	해	당	없	음



발급횟수 2건 발행일자: 2022년 11월 21일

※ 동 확인서 내용은 축산물품질평가원 홈페이지(w ww.ekape.or.kr) "축산물등급판정확인서 조회" 코너를 이용하여 조회 하실 수 있습니다.

※ 납품내역은 『축산법 시행규칙』 제 45조 제 4항에 따라 등급판정 신청인 또는 매수인이 해당 축산물을 학교나 음식점 납품 등의 사유로 추가 발급을 신청한 경우에만 표시됩니다.