

발급번호 : 0507-12997



# 축산물 (돼지) 등급판정확인서

『축산법』 제40조 및 같은 법 시행규칙 제45조제1항에 따라 등급판정 결과를 아래와 같이 확인합니다.

2022년 11월 23일

축산물품질평가사 소속 : 충북지원

성명 : 이수홍



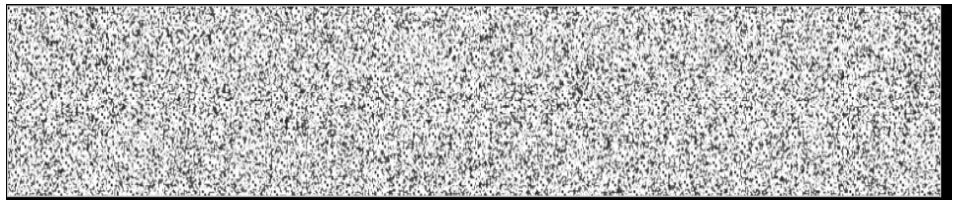
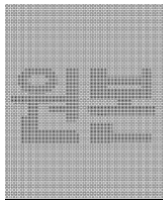
신청인	성명	정학상, 김홍국	생년월일(사업자등록번호)	1298130202
	업소명	(주)팜스코	업태유형	
	주소	경기도 안성시 제2공단4길 33		
도축장	업체명	(주)팜스코	등급판정일자	2022년 11월 22일
	소재지	충북 음성군 삼성면 대청로 54		

(단위 : 두)

이력번호 및 도체번호	등급	이력번호 및 도체번호	등급	이력번호 및 도체번호	등급
130053001379( 736 )	1	130053001379( 758 )	1+	130053001379( 778 )	1
130053001379( 738 )	1+	130053001379( 759 )	1	130053001379( 779 )	1+
130053001379( 739 )	1+	130053001379( 760 )	1+	130053001379( 781 )	1
130053001379( 741 )	1+	130053001379( 761 )	1	130053001379( 782 )	1
130053001379( 743 )	1	130053001379( 763 )	1	130053001379( 783 )	1+
130053001379( 745 )	1+	130053001379( 764 )	1+	130053001379( 784 )	1
130053001379( 746 )	1	130053001379( 767 )	1	130053001379( 785 )	1
130053001379( 748 )	1+	130053001379( 769 )	1+	130053001379( 786 )	1+
130053001379( 749 )	1	130053001379( 770 )	1+	130053001379( 788 )	1
130053001379( 751 )	1	130053001379( 771 )	1	130053001379( 789 )	1
130053001379( 752 )	1+	130053001379( 772 )	1	130053001379( 790 )	1
130053001379( 753 )	1	130053001379( 773 )	1+	130053001379( 793 )	1+
130053001379( 754 )	1	130053001379( 775 )	1	130053001379( 796 )	1
130053001379( 755 )	1	130053001379( 776 )	1	130053001379( 797 )	1
130053001379( 757 )	1+	130053001379( 777 )	1+	130053001379( 799 )	1

전체 45 두 ( 1+등급 : 18 1등급 : 27 2등급 : 0 등외등급 : 0 )

납품내역	업태유형	납품처명	부위명	중량(kg)
	해	당	없	음



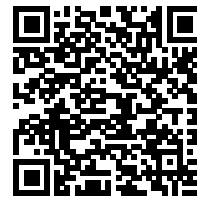
발급횟수 : 1건 발행일자 : 2022년 11월 23일

※ 동 확인서 내용은 축산물품질평가원 홈페이지(www.ekape.or.kr) "축산물등급판정확인서 조회" 코너를 이용하여 조회 하실 수 있습니다.

※ 납품내역은 『축산법 시행규칙』 제 45조 제 4항에 따라 등급판정신청인 또는 매수인이 해당 축산물을 학교나 음식점 납품 등의 사유로 추가 발급을 신청한 경우에만 표시됩니다.

210mm×297mm [백상지 80 g/m<sup>2</sup> (재활용품) ]

발급번호 : 0507-12998



# 축산물 (돼지) 등급판정확인서

『축산법』 제40조 및 같은 법 시행규칙 제45조제1항에 따라 등급판정 결과를 아래와 같이 확인합니다.

2022년 11월 23일

축산물품질평가사 소속 : 충북지원

성명 : 이수홍



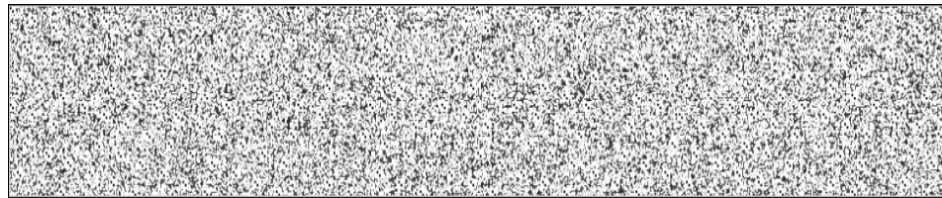
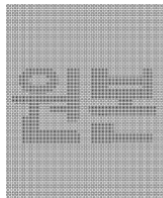
신청인	성명	정학상, 김홍국	생년월일(사업자등록번호)	1298130202
	업소명	(주)팜스코	업태유형	
	주소	경기도 안성시 제2공단4길 33		
도축장	업체명	(주)팜스코	등급판정일자	2022년 11월 22일
	소재지	충북 음성군 삼성면 대청로 54		

(단위 : 두)

이력번호 및 도체번호	등급	이력번호 및 도체번호	등급	이력번호 및 도체번호	등급
130053001379( 800 )	1				
130053001379( 802 )	1+				
130053001379( 803 )	1				
130053001379( 804 )	1				
130053001379( 805 )	1				
130053001379( 806 )	1				
130053001379( 807 )	1+				
130053001379( 809 )	1+				
130053001379( 810 )	1				
130053001379( 811 )	1				
130053001379( 812 )	1				
130053001379( 814 )	1				
130053001379( 815 )	1				
130053001379( 816 )	1				
130053001379( 817 )	1+				

전체 15 두 ( 1+등급 : 4 1등급 : 11 2등급 : 0 등외등급 : 0 )

납품내역	업태유형	납품처명	부위명	중량(kg)
	해	당	없	음



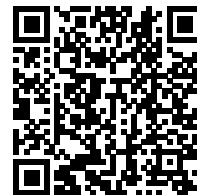
발급횟수 : 2건 발행일자 : 2022년 11월 23일

※ 동 확인서 내용은 축산물품질평가원 홈페이지(www.ekape.or.kr) "축산물등급판정확인서 조회" 코너를 이용하여 조회 하실 수 있습니다.

※ 납품내역은 『축산법 시행규칙』 제 45조 제 4항에 따라 등급판정신청인 또는 매수인이 해당 축산물을 학교나 음식점 납품 등의 사유로 추가 발급을 신청한 경우에만 표시됩니다.

210mm×297mm [백상지 80 g/m<sup>2</sup> (재활용품) ]

발급번호 : 0507-12999



# 축산물 (돼지) 등급판정확인서

『축산법』 제40조 및 같은 법 시행규칙 제45조제1항에 따라 등급판정 결과를 아래와 같이 확인합니다.

2022년 11월 23일

축산물품질평가사 소속 : 충북지원

성명 : 이수홍



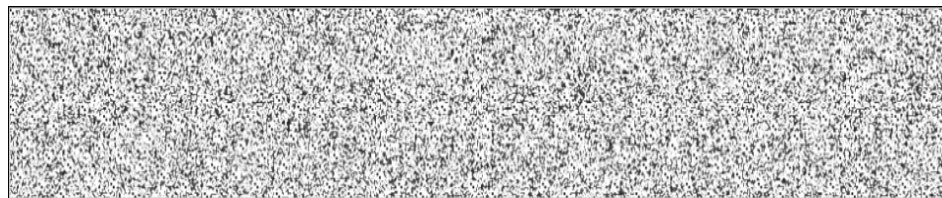
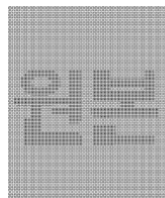
신청인	성명	정학상, 김홍국	생년월일(사업자등록번호)	1298130202
	업소명	(주)팜스코	업태유형	
	주소	경기도 안성시 제2공단4길 33		
도축장	업체명	(주)팜스코	등급판정일자	2022년 11월 22일
	소재지	충북 음성군 삼성면 대청로 54		

(단위 : 두)

이력번호 및 도체번호	등급	이력번호 및 도체번호	등급	이력번호 및 도체번호	등급
130053001379( 737 )	2	130053001379( 792 )	2		
130053001379( 740 )	2	130053001379( 794 )	2		
130053001379( 742 )	2	130053001379( 795 )	2		
130053001379( 744 )	2	130053001379( 798 )	2		
130053001379( 747 )	2	130053001379( 801 )	2		
130053001379( 750 )	2	130053001379( 808 )	2		
130053001379( 756 )	2				
130053001379( 762 )	2				
130053001379( 765 )	2				
130053001379( 766 )	2				
130053001379( 768 )	2				
130053001379( 774 )	2				
130053001379( 780 )	2				
130053001379( 787 )	2				
130053001379( 791 )	2				

전체 21 두 ( 1+등급 : 0 1등급 : 0 2등급 : 21 등외등급 : 0 )

납품내역	업태유형	납품처명	부위명	중량(kg)
	해	당	없	음



발급횟수 : 2건 발행일자 : 2022년 11월 23일

※ 동 확인서 내용은 축산물품질평가원 홈페이지(www.ekape.or.kr) "축산물등급판정확인서 조회" 코너를 이용하여 조회 하실 수 있습니다.

※ 납품내역은 『축산법 시행규칙』 제 45조 제 4항에 따라 등급판정신청인 또는 매수인이 해당 축산물을 학교나 음식점 납품 등의 사유로 추가 발급을 신청한 경우에만 표시됩니다.