

발급번호 : 0507-13056



축산물 (돼지) 등급판정확인서

『축산법』 제40조 및 같은 법 시행규칙 제45조제1항에 따라 등급판정 결과를 아래와 같이 확인합니다.

2022년 11월 24일

축산물품질평가사 소속 : 충북지원

성명 : 이수홍



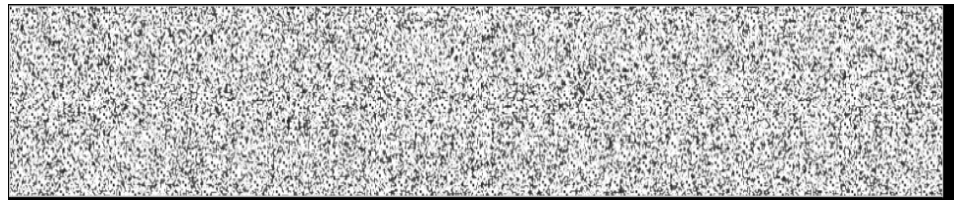
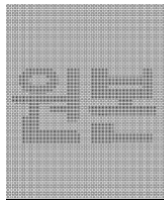
신청인	성명	정학상, 김홍국	생년월일(사업자등록번호)	1298130202
	업소명	(주)팜스코	업태유형	
	주소	경기도 안성시 제2공단4길 33		
도축장	업체명	(주)팜스코	등급판정일자	2022년 11월 23일
	소재지	충북 음성군 삼성면 대청로 54		

(단위 : 두)

이력번호 및 도체번호	등급	이력번호 및 도체번호	등급	이력번호 및 도체번호	등급
130053001380(1413)	1+	130053001380(1429)	1+	130053001380(1457)	1+
130053001380(1414)	1	130053001380(1430)	1	130053001380(1458)	1
130053001380(1415)	1	130053001380(1431)	1+	130053001380(1459)	1
130053001380(1416)	1+	130053001380(1432)	1	130053001380(1461)	1+
130053001380(1417)	1+	130053001380(1433)	1	130053001380(1462)	1+
130053001380(1418)	1	130053001380(1434)	1+	130053001380(1463)	1+
130053001380(1419)	1	130053001380(1436)	1	130053001380(1464)	1
130053001380(1420)	1+	130053001380(1440)	1+	130053001380(1465)	1+
130053001380(1421)	1+	130053001380(1441)	1	130053001380(1466)	1+
130053001380(1422)	1	130053001380(1443)	1	130053001380(1467)	1
130053001380(1424)	1+	130053001380(1446)	1	130053001380(1468)	1
130053001380(1425)	1	130053001380(1448)	1+	130053001380(1469)	1
130053001380(1426)	1+	130053001380(1452)	1+	130053001380(1470)	1+
130053001380(1427)	1+	130053001380(1453)	1+	130053001380(1471)	1+
130053001380(1428)	1+	130053001380(1455)	1	130053001380(1473)	1+

전체 45 두 (1+등급 : 25 1등급 : 20 2등급 : 0 등외등급 : 0)

납품내역	업태유형	납품처명	부위명	중량(kg)
	해	당	없	음



발급횟수 : 1건 발행일자 : 2022년 11월 24일

※ 동 확인서 내용은 축산물품질평가원 홈페이지(www.ekape.or.kr) "축산물등급판정확인서 조회" 코너를 이용하여 조회 하실 수 있습니다.

※ 납품내역은 『축산법 시행규칙』 제 45조 제 4항에 따라 등급판정신청인 또는 매수인이 해당 축산물을 학교나 음식점 납품 등의 사유로 추가 발급을 신청한 경우에만 표시됩니다.

210mm×297mm [백상지 80 g/m² (재활용품)]

발급번호 : 0507-13057



축산물 (돼지) 등급판정확인서

『축산법』 제40조 및 같은 법 시행규칙 제45조제1항에 따라 등급판정 결과를 아래와 같이 확인합니다.

2022년 11월 24일

축산물품질평가사 소속 : 충북지원

성명 : 전주영



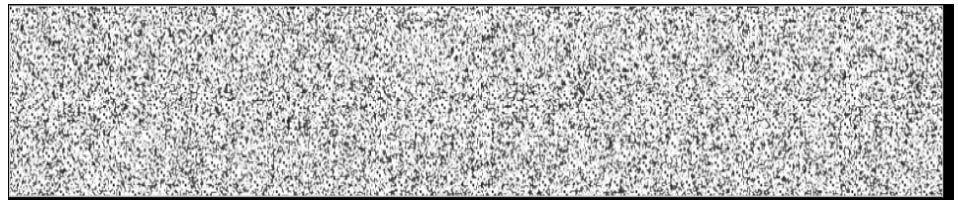
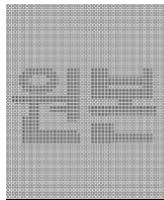
신청인	성명	정학상, 김홍국	생년월일(사업자등록번호)	1298130202
	업소명	(주)팜스코	업태유형	
	주소	경기도 안성시 제2공단4길 33		
도축장	업체명	(주)팜스코	등급판정일자	2022년 11월 23일
	소재지	충북 음성군 삼성면 대청로 54		

(단위 : 두)

이력번호 및 도체번호	등급	이력번호 및 도체번호	등급	이력번호 및 도체번호	등급
130053001380(1474)	1+	130053001380(1492)	1+		
130053001380(1475)	1				
130053001380(1476)	1				
130053001380(1477)	1				
130053001380(1478)	1+				
130053001380(1480)	1+				
130053001380(1481)	1+				
130053001380(1482)	1				
130053001380(1483)	1				
130053001380(1484)	1+				
130053001380(1486)	1				
130053001380(1487)	1				
130053001380(1489)	1				
130053001380(1490)	1+				
130053001380(1491)	1				

전체 16 두 (1+등급 : 7 1등급 : 9 2등급 : 0 등외등급 : 0)

납품내역	업태유형	납품처명	부위명	중량(kg)
	해	당	없	음



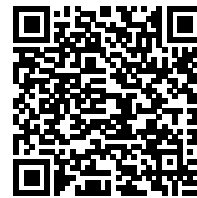
발급횟수 : 2건 발행일자 : 2022년 11월 24일

※ 동 확인서 내용은 축산물품질평가원 홈페이지(www.ekape.or.kr) "축산물등급판정확인서 조회" 코너를 이용하여 조회 하실 수 있습니다.

※ 납품내역은 『축산법 시행규칙』 제 45조 제 4항에 따라 등급판정신청인 또는 매수인이 해당 축산물을 학교나 음식점 납품 등의 사유로 추가 발급을 신청한 경우에만 표시됩니다.

210mm×297mm [백상지 80 g/m² (재활용품)]

발급번호 : 0507-13058



축산물 (돼지) 등급판정확인서

『축산법』 제40조 및 같은 법 시행규칙 제45조제1항에 따라 등급판정 결과를 아래와 같이 확인합니다.

2022년 11월 24일

축산물품질평가사 소속 : 충북지원

성명 : 이수홍



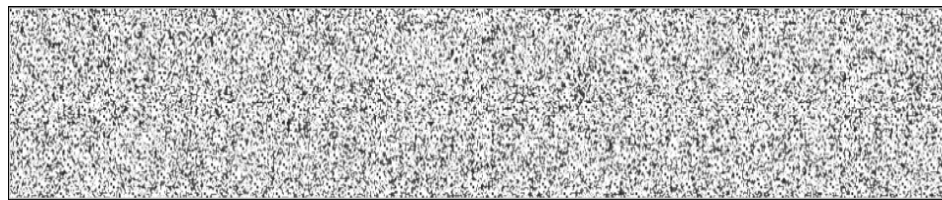
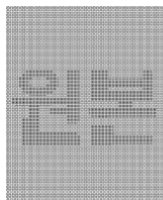
신청인	성명	정학상, 김홍국	생년월일(사업자등록번호)	1298130202
	업소명	(주)팜스코	업태유형	
	주소	경기도 안성시 제2공단4길 33		
도축장	업체명	(주)팜스코	등급판정일자	2022년 11월 23일
	소재지	충북 음성군 삼성면 대청로 54		

(단위 : 두)

이력번호 및 도체번호	등급	이력번호 및 도체번호	등급	이력번호 및 도체번호	등급
130053001380(1423)	2	130053001380(1472)	2		
130053001380(1435)	2	130053001380(1479)	2		
130053001380(1437)	2	130053001380(1485)	2		
130053001380(1438)	2	130053001380(1488)	2		
130053001380(1439)	2	130053001380(1493)	2		
130053001380(1442)	2				
130053001380(1444)	2				
130053001380(1445)	2				
130053001380(1447)	2				
130053001380(1449)	2				
130053001380(1450)	2				
130053001380(1451)	2				
130053001380(1454)	2				
130053001380(1456)	2				
130053001380(1460)	2				

전체 20 두 (1+등급 : 0 1등급 : 0 2등급 : 20 등외등급 : 0)

납품내역	업태유형	납품처명	부위명	중량(kg)
	해	당	없	음



발급횟수 : 2건 발행일자 : 2022년 11월 24일

※ 동 확인서 내용은 축산물품질평가원 홈페이지(www.ekape.or.kr) "축산물등급판정확인서 조회" 코너를 이용하여 조회 하실 수 있습니다.

※ 납품내역은 『축산법 시행규칙』 제 45조 제 4항에 따라 등급판정신청인 또는 매수인이 해당 축산물을 학교나 음식점 납품 등의 사유로 추가 발급을 신청한 경우에만 표시됩니다.