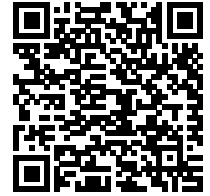


발급번호 : 0507-13277



축산물 (돼지) 등급판정확인서

『축산법』 제40조 및 같은 법 시행규칙 제45조제1항에 따라 등급판정 결과를 아래와 같이 확인합니다.

2022년 11월 30일

축산물품질평가사 소속 : 충북지원

성명 : 안성섭



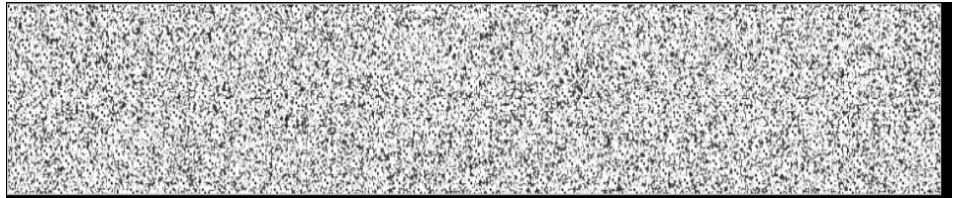
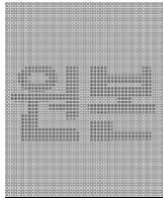
신청인	성명	정학상, 김홍국	생년월일(사업자등록번호)	1298130202
	업소명	(주)팜스코	업태유형	
	주소	경기도 안성시 제2공단4길 33		
도축장	업체명	(주)팜스코	등급판정일자	2022년 11월 29일
	소재지	충북 음성군 삼성면 대청로 54		

(단위 : 두)

이력번호 및 도체번호	등급	이력번호 및 도체번호	등급	이력번호 및 도체번호	등급
140149901263(785)	1+	140149901263(803)	1+	140149901263(822)	1+
140149901263(786)	1+	140149901263(804)	1	140149901263(823)	1+
140149901263(787)	1	140149901263(807)	1+	140149901263(824)	1
140149901263(788)	1+	140149901263(808)	1+	140149901263(825)	1
140149901263(790)	1	140149901263(809)	1	140149901263(826)	1+
140149901263(792)	1	140149901263(810)	1	140149901263(827)	1+
140149901263(793)	1	140149901263(811)	1+	140149901263(828)	1+
140149901263(794)	1	140149901263(813)	1+	140149901263(829)	1+
140149901263(795)	1+	140149901263(814)	1+	140149901263(830)	1
140149901263(797)	1	140149901263(815)	1+	140149901263(831)	1
140149901263(798)	1	140149901263(816)	1+	140149901263(832)	1+
140149901263(799)	1	140149901263(817)	1	140149901263(833)	1+
140149901263(800)	1	140149901263(818)	1	140149901263(834)	1
140149901263(801)	1+	140149901263(819)	1	140149901263(835)	1
140149901263(802)	1	140149901263(821)	1+	140149901263(836)	1+

전체 45 두 (1+등급 : 23 1등급 : 22 2등급 : 0 등외등급 : 0)

납품내역	업태유형	납품처명	부위명	중량(kg)
	해	당	없	음



발급횟수 : 2건 발행일자 : 2022년 11월 30일

※ 동 확인서 내용은 축산물품질평가원 홈페이지(www.ekape.or.kr) "축산물등급판정확인서 조회" 코너를 이용하여 조회 하실 수 있습니다.

※ 납품내역은 『축산법 시행규칙』 제 45조 제 4항에 따라 등급판정신청인 또는 매수인이 해당 축산물을 학교나 음식점 납품 등의 사유로 추가 발급을 신청한 경우에만 표시됩니다.

210mm×297mm [백상지 80 g/m² (재활용품)]

발급번호 : 0507-13278



축산물 (돼지) 등급판정확인서

『축산법』 제40조 및 같은 법 시행규칙 제45조제1항에 따라 등급판정 결과를 아래와 같이 확인합니다.

2022년 11월 30일

축산물품질평가사 소속 : 충북지원

성명 : 안성섭



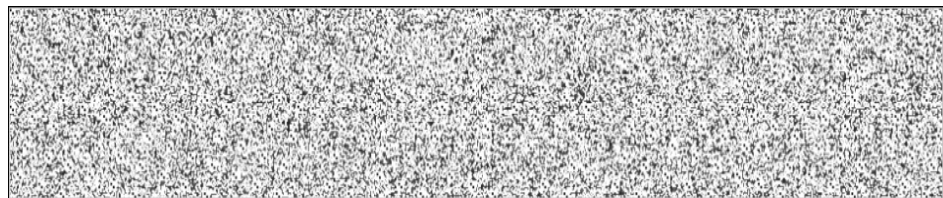
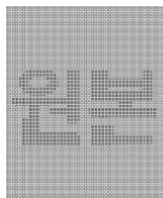
신청인	성명	정학상, 김홍국	생년월일(사업자등록번호)	1298130202
	업소명	(주)팜스코	업태유형	
	주소	경기도 안성시 제2공단4길 33		
도축장	업체명	(주)팜스코	등급판정일자	2022년 11월 29일
	소재지	충북 음성군 삼성면 대청로 54		

(단위 : 두)

이력번호 및 도체번호	등급	이력번호 및 도체번호	등급	이력번호 및 도체번호	등급
140149901263(837)	1				
140149901263(838)	1+				
140149901263(839)	1+				
140149901263(840)	1+				
140149901263(841)	1				
140149901263(842)	1				
140149901263(843)	1+				
140149901263(846)	1+				
140149901263(847)	1				
140149901263(848)	1+				
140149901263(849)	1				
140149901263(850)	1+				

전체 12 두 (1+등급 : 7 1등급 : 5 2등급 : 0 등외등급 : 0)

납품내역	업태유형	납품처명	부위명	중량(kg)
	해	당	없	음



발급횟수 : 2건 발행일자 : 2022년 11월 30일

※ 동 확인서 내용은 축산물품질평가원 홈페이지(www.ekape.or.kr) "축산물등급판정확인서 조회" 코너를 이용하여 조회 하실 수 있습니다.

※ 납품내역은 『축산법 시행규칙』 제 45조 제 4항에 따라 등급판정신청인 또는 매수인이 해당 축산물을 학교나 음식점 납품 등의 사유로 추가 발급을 신청한 경우에만 표시됩니다.

210mm×297mm [백상지 80 g/m² (재활용품)]

발급번호 : 0507-13279



축산물 (돼지) 등급판정확인서

『축산법』 제40조 및 같은 법 시행규칙 제45조제1항에 따라 등급판정 결과를 아래와 같이 확인합니다.

2022년 11월 30일

축산물품질평가사 소속 : 충북지원

성명 : 안성섭



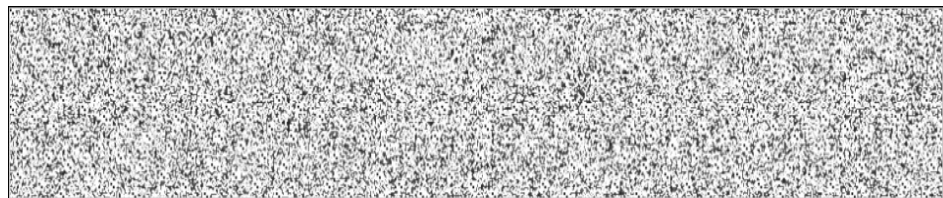
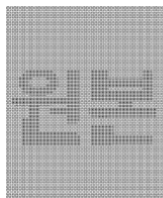
신청인	성명	정학상, 김홍국	생년월일(사업자등록번호)	1298130202
	업소명	(주)팜스코	업태유형	
	주소	경기도 안성시 제2공단4길 33		
도축장	업체명	(주)팜스코	등급판정일자	2022년 11월 29일
	소재지	충북 음성군 삼성면 대청로 54		

(단위 : 두)

이력번호 및 도체번호	등급	이력번호 및 도체번호	등급	이력번호 및 도체번호	등급
140149901263(783)	2				
140149901263(784)	2				
140149901263(789)	2				
140149901263(791)	2				
140149901263(796)	2				
140149901263(805)	2				
140149901263(806)	2				
140149901263(812)	2				
140149901263(820)	2				
140149901263(844)	2				
140149901263(845)	2				

전체 11 두 (1+등급 : 0 1등급 : 0 2등급 : 11 등외등급 : 0)

납품내역	업태유형	납품처명	부위명	중량(kg)
	해	당	없	음



발급횟수 : 2건 발행일자 : 2022년 11월 30일

※ 동 확인서 내용은 축산물품질평가원 홈페이지(www.ekape.or.kr) "축산물등급판정확인서 조회" 코너를 이용하여 조회 하실 수 있습니다.

※ 납품내역은 『축산법 시행규칙』 제 45조 제 4항에 따라 등급판정신청인 또는 매수인이 해당 축산물을 학교나 음식점 납품 등의 사유로 추가 발급을 신청한 경우에만 표시됩니다.

210mm×297mm [백상지 80 g/m² (재활용품)]