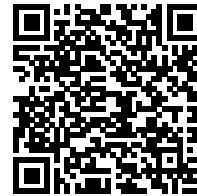


발급번호 : 0507-13444



축산물 (돼지) 등급판정확인서

『축산법』 제40조 및 같은 법 시행규칙 제45조제1항에 따라 등급판정 결과를 아래와 같이 확인합니다.

2022년 12월 05일

축산물품질평가사 소속 : 충북지원

성명 : 전주영



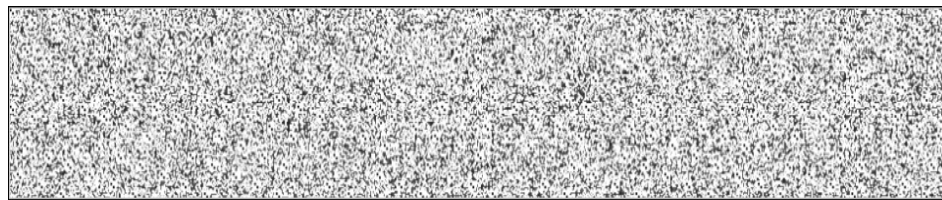
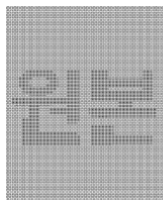
신청인	성명	정학상, 김홍국	생년월일(사업자등록번호)	1298130202
	업소명	(주)팜스코	업태유형	
	주소	경기도 안성시 제2공단4길 33		
도축장	업체명	(주)팜스코	등급판정일자	2022년 12월 02일
	소재지	충북 음성군 삼성면 대청로 54		

(단위 : 두)

이력번호 및 도체번호	등급	이력번호 및 도체번호	등급	이력번호 및 도체번호	등급
140028500250(365)	1+	140028500250(383)	1+	140028500250(398)	1+
140028500250(366)	1+	140028500250(384)	1+	140028500250(399)	1
140028500250(368)	1+	140028500250(385)	1	140028500250(401)	1
140028500250(370)	1+	140028500250(386)	1+	140028500250(402)	1
140028500250(371)	1+	140028500250(387)	1	140028500250(403)	1
140028500250(373)	1+	140028500250(388)	1	140028500250(404)	1
140028500250(374)	1	140028500250(389)	1+	140028500250(405)	1
140028500250(375)	1+	140028500250(390)	1	140028500250(406)	1+
140028500250(376)	1	140028500250(391)	1	140028500250(407)	1
140028500250(377)	1+	140028500250(392)	1+	140028500250(408)	1
140028500250(378)	1	140028500250(393)	1	140028500250(410)	1+
140028500250(379)	1	140028500250(394)	1	140028500250(411)	1+
140028500250(380)	1	140028500250(395)	1+	140028500250(412)	1+
140028500250(381)	1	140028500250(396)	1	140028500250(413)	1
140028500250(382)	1+	140028500250(397)	1	140028500250(416)	1+

전체 45 두 (1+등급 : 21 1등급 : 24 2등급 : 0 등외등급 : 0)

납품내역	업태유형	납품처명	부위명	중량(kg)
	해	당	없	음



발급횟수 : 2건 발행일자 : 2022년 12월 05일

※ 동 확인서 내용은 축산물품질평가원 홈페이지(www.ekape.or.kr) "축산물등급판정확인서 조회" 코너를 이용하여 조회 하실 수 있습니다.

※ 납품내역은 『축산법 시행규칙』 제 45조 제 4항에 따라 등급판정신청인 또는 매수인이 해당 축산물을 학교나 음식점 납품 등의 사유로 추가 발급을 신청한 경우에만 표시됩니다.

210mm×297mm [백상지 80 g/m² (재활용품)]

발급번호 : 0507-13445



축산물 (돼지) 등급판정확인서

『축산법』 제40조 및 같은 법 시행규칙 제45조제1항에 따라 등급판정 결과를 아래와 같이 확인합니다.

2022년 12월 05일

축산물품질평가사 소속 : 충북지원

성명 : 전주영



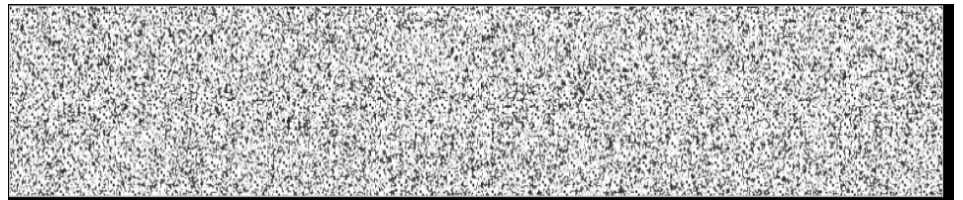
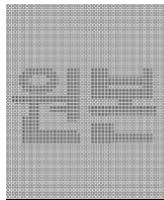
신청인	성명	정학상, 김홍국	생년월일(사업자등록번호)	1298130202
	업소명	(주)팜스코	업태유형	
	주소	경기도 안성시 제2공단4길 33		
도축장	업체명	(주)팜스코	등급판정일자	2022년 12월 02일
	소재지	충북 음성군 삼성면 대청로 54		

(단위 : 두)

이력번호 및 도체번호	등급	이력번호 및 도체번호	등급	이력번호 및 도체번호	등급
140028500250(418)	1+				
140028500250(419)	1				
140028500250(420)	1				
140028500250(421)	1+				
140028500250(422)	1+				
140028500250(423)	1+				
140028500250(424)	1+				
140028500250(426)	1+				
140028500250(428)	1+				
140028500250(429)	1				
140028500250(431)	1				
140028500250(432)	1+				
140028500250(434)	1				
140028500250(435)	1+				
140028500250(437)	1				

전체 15 두 (1+등급 : 9 1등급 : 6 2등급 : 0 등외등급 : 0)

납품내역	업태유형	납품처명	부위명	중량(kg)
	해	당	없	음



발급횟수 : 2건 발행일자 : 2022년 12월 05일

※ 동 확인서 내용은 축산물품질평가원 홈페이지(www.ekape.or.kr) "축산물등급판정확인서 조회" 코너를 이용하여 조회 하실 수 있습니다.

※ 납품내역은 『축산법 시행규칙』 제 45조 제 4항에 따라 등급판정신청인 또는 매수인이 해당 축산물을 학교나 음식점 납품 등의 사유로 추가 발급을 신청한 경우에만 표시됩니다.

발급번호 : 0507-13446



축산물 (돼지) 등급판정확인서

『축산법』 제40조 및 같은 법 시행규칙 제45조제1항에 따라 등급판정 결과를 아래와 같이 확인합니다.

2022년 12월 05일

축산물품질평가사 소속 : 충북지원

성명 : 전주영



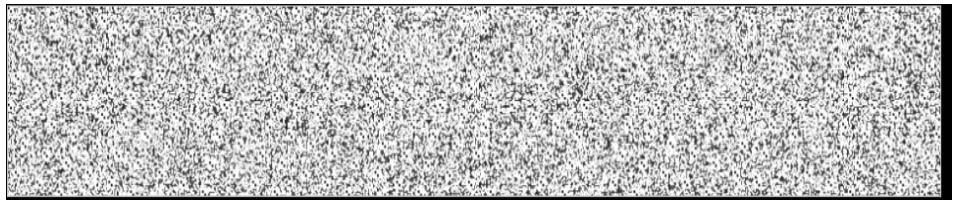
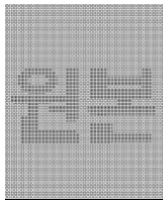
신청인	성명	정학상, 김홍국	생년월일(사업자등록번호)	1298130202
	업소명	(주)팜스코	업태유형	
	주소	경기도 안성시 제2공단4길 33		
도축장	업체명	(주)팜스코	등급판정일자	2022년 12월 02일
	소재지	충북 음성군 삼성면 대청로 54		

(단위 : 두)

이력번호 및 도체번호	등급	이력번호 및 도체번호	등급	이력번호 및 도체번호	등급
140028500250(367)	2				
140028500250(369)	2				
140028500250(372)	2				
140028500250(400)	2				
140028500250(409)	2				
140028500250(414)	2				
140028500250(415)	2				
140028500250(417)	2				
140028500250(425)	2				
140028500250(430)	2				
140028500250(433)	2				
140028500250(436)	2				

전체 12 두 (1+등급 : 0 1등급 : 0 2등급 : 12 등외등급 : 0)

납품내역	업태유형	납품처명	부위명	중량(kg)
	해	당	없	음



발급횟수 : 2건 발행일자 : 2022년 12월 05일

※ 동 확인서 내용은 축산물품질평가원 홈페이지(www.ekape.or.kr) "축산물등급판정확인서 조회" 코너를 이용하여 조회 하실 수 있습니다.

※ 납품내역은 『축산법 시행규칙』 제 45조 제 4항에 따라 등급판정신청인 또는 매수인이 해당 축산물을 학교나 음식점 납품 등의 사유로 추가 발급을 신청한 경우에만 표시됩니다.

210mm×297mm [백상지 80 g/m² (재활용품)]