

발급번호 : 0507-13687



# 축산물 (돼지) 등급판정확인서

『축산법』 제40조 및 같은 법 시행규칙 제45조제1항에 따라 등급판정 결과를 아래와 같이 확인합니다.

2022년 12월 09일

축산물품질평가사 소속 : 충북지원

성명 : 안성섭



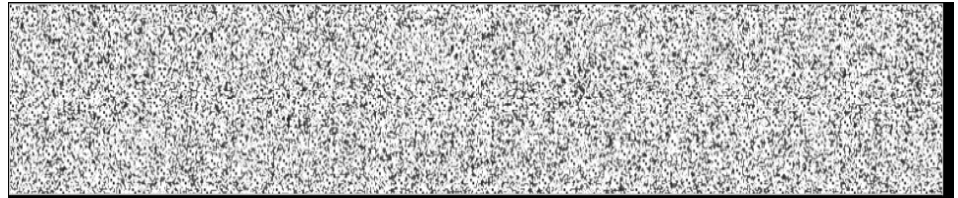
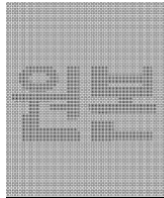
|     |     |                   |               |               |
|-----|-----|-------------------|---------------|---------------|
| 신청인 | 성명  | 정학상, 김홍국          | 생년월일(사업자등록번호) | 1298130202    |
|     | 업소명 | (주)팜스코            | 업태유형          |               |
|     | 주소  | 경기도 안성시 제2공단4길 33 |               |               |
| 도축장 | 업체명 | (주)팜스코            | 등급판정일자        | 2022년 12월 08일 |
|     | 소재지 | 충북 음성군 삼성면 대청로 54 |               |               |

(단위 : 두)

| 이력번호 및 도체번호         | 등급 | 이력번호 및 도체번호         | 등급 | 이력번호 및 도체번호 | 등급 |
|---------------------|----|---------------------|----|-------------|----|
| 110032603237( 857 ) | 2  | 110032603237( 920 ) | 2  |             |    |
| 110032603237( 861 ) | 2  | 110032603237( 922 ) | 2  |             |    |
| 110032603237( 862 ) | 2  | 110032603237( 926 ) | 2  |             |    |
| 110032603237( 868 ) | 2  | 110032603237( 927 ) | 2  |             |    |
| 110032603237( 873 ) | 2  | 110032603237( 929 ) | 2  |             |    |
| 110032603237( 882 ) | 2  | 110032603237( 930 ) | 2  |             |    |
| 110032603237( 887 ) | 2  |                     |    |             |    |
| 110032603237( 892 ) | 2  |                     |    |             |    |
| 110032603237( 893 ) | 2  |                     |    |             |    |
| 110032603237( 897 ) | 2  |                     |    |             |    |
| 110032603237( 903 ) | 2  |                     |    |             |    |
| 110032603237( 907 ) | 2  |                     |    |             |    |
| 110032603237( 909 ) | 2  |                     |    |             |    |
| 110032603237( 912 ) | 2  |                     |    |             |    |
| 110032603237( 919 ) | 2  |                     |    |             |    |

전체 21 두 ( 1+등급 : 0 1등급 : 0 2등급 : 21 등외등급 : 0 )

|      |      |      |     |        |
|------|------|------|-----|--------|
| 납품내역 | 업태유형 | 납품처명 | 부위명 | 중량(kg) |
|      | 해    | 당    | 없   | 음      |



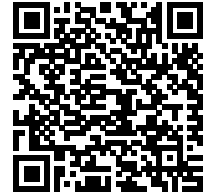
발급횟수 : 2건 발행일자 : 2022년 12월 09일

※ 동 확인서 내용은 축산물품질평가원 홈페이지(www.ekape.or.kr) "축산물등급판정확인서 조회" 코너를 이용하여 조회 하실 수 있습니다.

※ 납품내역은 『축산법 시행규칙』 제 45조 제 4항에 따라 등급판정신청인 또는 매수인이 해당 축산물을 학교나 음식점 납품 등의 사유로 추가 발급을 신청한 경우에만 표시됩니다.

210mm×297mm [백상지 80 g/m<sup>2</sup> (재활용품) ]

발급번호 : 0507-13688



# 축산물 (돼지) 등급판정확인서

『축산법』 제40조 및 같은 법 시행규칙 제45조제1항에 따라 등급판정 결과를 아래와 같이 확인합니다.

2022년 12월 09일

축산물품질평가사 소속 : 충북지원

성명 : 안성섭



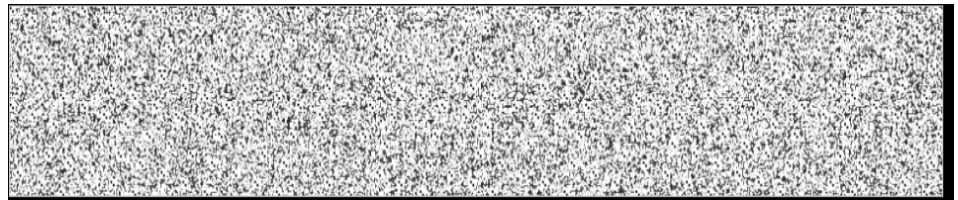
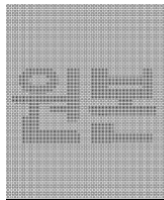
|     |     |                   |               |               |
|-----|-----|-------------------|---------------|---------------|
| 신청인 | 성명  | 정학상, 김홍국          | 생년월일(사업자등록번호) | 1298130202    |
|     | 업소명 | (주)팜스코            | 업태유형          |               |
|     | 주소  | 경기도 안성시 제2공단4길 33 |               |               |
| 도축장 | 업체명 | (주)팜스코            | 등급판정일자        | 2022년 12월 08일 |
|     | 소재지 | 충북 음성군 삼성면 대청로 54 |               |               |

(단위 : 두)

| 이력번호 및 도체번호         | 등급 | 이력번호 및 도체번호         | 등급 | 이력번호 및 도체번호         | 등급 |
|---------------------|----|---------------------|----|---------------------|----|
| 110032603237( 858 ) | 1  | 110032603237( 878 ) | 1  | 110032603237( 899 ) | 1+ |
| 110032603237( 859 ) | 1+ | 110032603237( 879 ) | 1+ | 110032603237( 901 ) | 1+ |
| 110032603237( 860 ) | 1+ | 110032603237( 880 ) | 1+ | 110032603237( 902 ) | 1  |
| 110032603237( 863 ) | 1  | 110032603237( 881 ) | 1  | 110032603237( 904 ) | 1+ |
| 110032603237( 864 ) | 1  | 110032603237( 884 ) | 1+ | 110032603237( 905 ) | 1+ |
| 110032603237( 865 ) | 1+ | 110032603237( 885 ) | 1  | 110032603237( 906 ) | 1+ |
| 110032603237( 866 ) | 1+ | 110032603237( 886 ) | 1  | 110032603237( 908 ) | 1  |
| 110032603237( 867 ) | 1  | 110032603237( 888 ) | 1  | 110032603237( 910 ) | 1  |
| 110032603237( 869 ) | 1+ | 110032603237( 889 ) | 1+ | 110032603237( 911 ) | 1+ |
| 110032603237( 870 ) | 1  | 110032603237( 890 ) | 1+ | 110032603237( 913 ) | 1+ |
| 110032603237( 871 ) | 1  | 110032603237( 891 ) | 1  | 110032603237( 914 ) | 1  |
| 110032603237( 872 ) | 1  | 110032603237( 894 ) | 1+ | 110032603237( 915 ) | 1+ |
| 110032603237( 875 ) | 1+ | 110032603237( 895 ) | 1+ | 110032603237( 916 ) | 1  |
| 110032603237( 876 ) | 1+ | 110032603237( 896 ) | 1  | 110032603237( 917 ) | 1  |
| 110032603237( 877 ) | 1  | 110032603237( 898 ) | 1+ | 110032603237( 918 ) | 1+ |

전체 45 두 ( 1+등급 : 24 1등급 : 21 2등급 : 0 등외등급 : 0 )

| 납품내역 | 업태유형 | 납품처명 | 부위명 | 중량(kg) |
|------|------|------|-----|--------|
|      | 해    | 당    | 없   | 음      |



발급횟수 : 2건 발행일자 : 2022년 12월 09일

※ 동 확인서 내용은 축산물품질평가원 홈페이지(www.ekape.or.kr) "축산물등급판정확인서 조회" 코너를 이용하여 조회 하실 수 있습니다.

※ 납품내역은 『축산법 시행규칙』 제 45조 제 4항에 따라 등급판정신청인 또는 매수인이 해당 축산물을 학교나 음식점 납품 등의 사유로 추가 발급을 신청한 경우에만 표시됩니다.

210mm×297mm [백상지 80 g/m<sup>2</sup> (재활용품) ]

발급번호 : 0507-13689



## 축산물 (돼지) 등급판정확인서

『축산법』 제40조 및 같은 법 시행규칙 제45조제1항에 따라 등급판정 결과를 아래와 같이 확인합니다.

2022년 12월 09일

축산물품질평가사 소속 : 충북지원

성명 : 안성섭



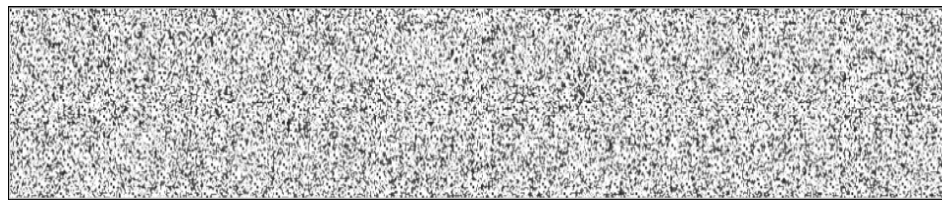
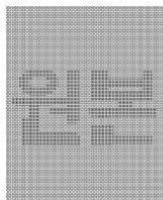
|     |     |                   |               |               |
|-----|-----|-------------------|---------------|---------------|
| 신청인 | 성명  | 정학상, 김홍국          | 생년월일(사업자등록번호) | 1298130202    |
|     | 업소명 | (주)팜스코            | 업태유형          |               |
|     | 주소  | 경기도 안성시 제2공단4길 33 |               |               |
| 도축장 | 업체명 | (주)팜스코            | 등급판정일자        | 2022년 12월 08일 |
|     | 소재지 | 충북 음성군 삼성면 대청로 54 |               |               |

(단위 : 두)

| 이력번호 및 도체번호         | 등급 | 이력번호 및 도체번호 | 등급 | 이력번호 및 도체번호 | 등급 |
|---------------------|----|-------------|----|-------------|----|
| 110032603237( 921 ) | 1+ |             |    |             |    |
| 110032603237( 923 ) | 1+ |             |    |             |    |
| 110032603237( 924 ) | 1  |             |    |             |    |
| 110032603237( 925 ) | 1+ |             |    |             |    |
| 110032603237( 928 ) | 1+ |             |    |             |    |
| 110032603237( 931 ) | 1+ |             |    |             |    |
| 110032603237( 932 ) | 1  |             |    |             |    |
| 110032603237( 933 ) | 1+ |             |    |             |    |
| 110032603237( 934 ) | 1  |             |    |             |    |
| 110032603237( 935 ) | 1  |             |    |             |    |
| 110032603237( 936 ) | 1  |             |    |             |    |

전체 11 두 ( 1+등급 : 6    1등급 : 5    2등급 : 0    등외등급 : 0 )

|      |      |      |     |        |
|------|------|------|-----|--------|
| 납품내역 | 업태유형 | 납품처명 | 부위명 | 중량(kg) |
|      | 해    | 당    | 없   | 음      |



발급횟수 : 2건      발행일자 : 2022년 12월 09일

※ 동 확인서 내용은 축산물품질평가원 홈페이지(www.ekape.or.kr) "축산물등급판정확인서 조회" 코너를 이용하여 조회 하실 수 있습니다.

※ 납품내역은 『축산법 시행규칙』 제 45조 제 4항에 따라 등급판정신청인 또는 매수인이 해당 축산물을 학교나 음식점 납품 등의 사유로 추가 발급을 신청한 경우에만 표시됩니다.