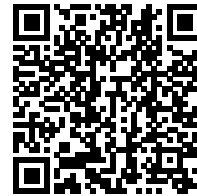


발급번호 : 0507-13744



축산물 (돼지) 등급판정확인서

『축산법』 제40조 및 같은 법 시행규칙 제45조제1항에 따라 등급판정 결과를 아래와 같이 확인합니다.

2022년 12월 12일

축산물품질평가사 소속 : 충북지원

성명 : 이수홍



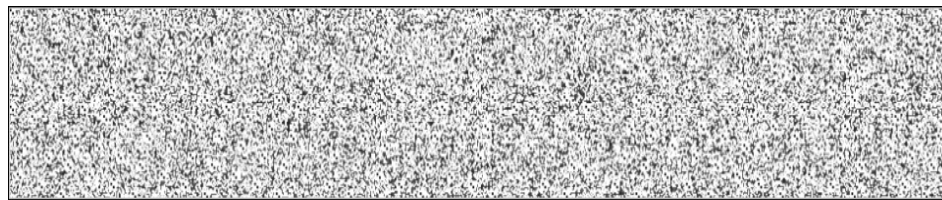
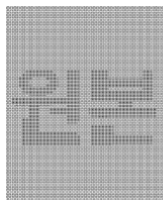
신청인	성명	정학상, 김홍국	생년월일(사업자등록번호)	1298130202
	업소명	(주)팜스코	업태유형	
	주소	경기도 안성시 제2공단4길 33		
도축장	업체명	(주)팜스코	등급판정일자	2022년 12월 09일
	소재지	충북 음성군 삼성면 대청로 54		

(단위 : 두)

이력번호 및 도체번호	등급	이력번호 및 도체번호	등급	이력번호 및 도체번호	등급
140142800430(1214)	1	140142800430(1239)	1+	140142800430(1255)	1+
140142800430(1216)	1	140142800430(1240)	1+	140142800430(1258)	1+
140142800430(1219)	1	140142800430(1242)	1	140142800430(1259)	1
140142800430(1220)	1+	140142800430(1243)	1	140142800430(1260)	1+
140142800430(1221)	1+	140142800430(1244)	1	140142800430(1261)	1+
140142800430(1223)	1	140142800430(1245)	1+	140142800430(1262)	1
140142800430(1224)	1	140142800430(1246)	1	140142800430(1263)	1
140142800430(1227)	1	140142800430(1247)	1	140142800430(1266)	1+
140142800430(1228)	1	140142800430(1248)	1	140142800430(1268)	1
140142800430(1229)	1	140142800430(1249)	1	140142800430(1269)	1
140142800430(1231)	1+	140142800430(1250)	1	140142800430(1270)	1+
140142800430(1234)	1	140142800430(1251)	1+	140142800430(1273)	1+
140142800430(1235)	1	140142800430(1252)	1+	140142800430(1274)	1
140142800430(1236)	1	140142800430(1253)	1+	140142800430(1276)	1+
140142800430(1237)	1+	140142800430(1254)	1+	140142800430(1278)	1+

전체 45 두 (1+등급 : 20 1등급 : 25 2등급 : 0 등외등급 : 0)

납품내역	업태유형	납품처명	부위명	중량(kg)
	해	당	없	음



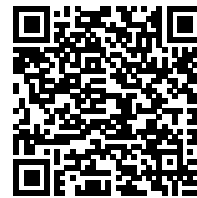
발급횟수 : 2건 발행일자 : 2022년 12월 12일

※ 동 확인서 내용은 축산물품질평가원 홈페이지(www.ekape.or.kr) "축산물등급판정확인서 조회" 코너를 이용하여 조회 하실 수 있습니다.

※ 납품내역은 『축산법 시행규칙』 제 45조 제 4항에 따라 등급판정신청인 또는 매수인이 해당 축산물을 학교나 음식점 납품 등의 사유로 추가 발급을 신청한 경우에만 표시됩니다.

210mm×297mm [백상지 80 g/m² (재활용품)]

발급번호 : 0507-13745



축산물 (돼지) 등급판정확인서

『축산법』 제40조 및 같은 법 시행규칙 제45조제1항에 따라 등급판정 결과를 아래와 같이 확인합니다.

2022년 12월 12일

축산물품질평가사 소속 : 충북지원

성명 : 이수홍



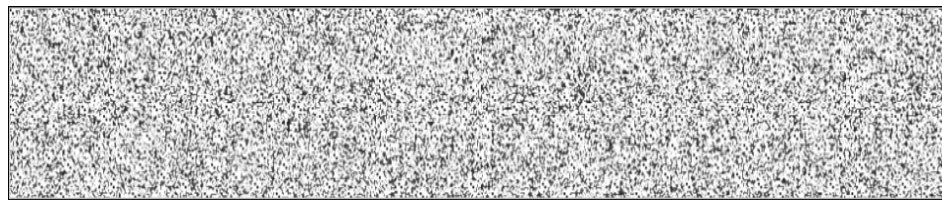
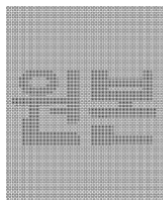
신청인	성명	정학상, 김홍국	생년월일(사업자등록번호)	1298130202
	업소명	(주)팜스코	업태유형	
	주소	경기도 안성시 제2공단4길 33		
도축장	업체명	(주)팜스코	등급판정일자	2022년 12월 09일
	소재지	충북 음성군 삼성면 대청로 54		

(단위 : 두)

이력번호 및 도체번호	등급	이력번호 및 도체번호	등급	이력번호 및 도체번호	등급
140142800430(1279)	1+	140142800430(1300)	1		
140142800430(1280)	1+	140142800430(1301)	1		
140142800430(1281)	1+	140142800430(1302)	1+		
140142800430(1282)	1+	140142800430(1303)	1+		
140142800430(1284)	1+	140142800430(1304)	1+		
140142800430(1286)	1	140142800430(1305)	1+		
140142800430(1287)	1+	140142800430(1306)	1+		
140142800430(1289)	1	140142800430(1309)	1+		
140142800430(1290)	1+	140142800430(1310)	1		
140142800430(1292)	1+	140142800430(1311)	1		
140142800430(1293)	1+	140142800430(1312)	1+		
140142800430(1295)	1+	140142800430(1313)	1		
140142800430(1296)	1+				
140142800430(1297)	1				
140142800430(1298)	1				

전체 27 두 (1+등급 : 18 1등급 : 9 2등급 : 0 등외등급 : 0)

납품내역	업태유형	납품처명	부위명	중량(kg)
	해	당	없	음



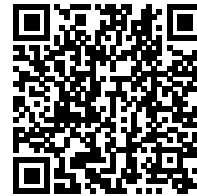
발급횟수 : 2건 발행일자 : 2022년 12월 12일

※ 동 확인서 내용은 축산물품질평가원 홈페이지(www.ekape.or.kr) "축산물등급판정확인서 조회" 코너를 이용하여 조회 하실 수 있습니다.

※ 납품내역은 『축산법 시행규칙』 제 45조 제 4항에 따라 등급판정신청인 또는 매수인이 해당 축산물을 학교나 음식점 납품 등의 사유로 추가 발급을 신청한 경우에만 표시됩니다.

210mm×297mm [백상지 80 g/m² (재활용품)]

발급번호 : 0507-13746



축산물 (돼지) 등급판정확인서

『축산법』 제40조 및 같은 법 시행규칙 제45조제1항에 따라 등급판정 결과를 아래와 같이 확인합니다.

2022년 12월 12일

축산물품질평가사 소속 : 충북지원

성명 : 이수홍



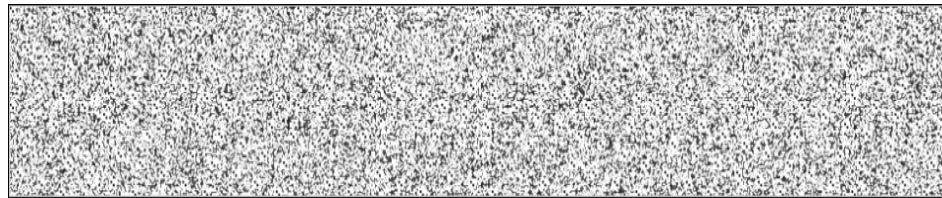
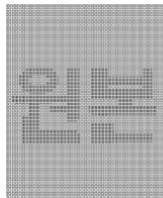
신청인	성명	정학상, 김홍국	생년월일(사업자등록번호)	1298130202
	업소명	(주)팜스코	업태유형	
	주소	경기도 안성시 제2공단4길 33		
도축장	업체명	(주)팜스코	등급판정일자	2022년 12월 09일
	소재지	충북 음성군 삼성면 대청로 54		

(단위 : 두)

이력번호 및 도체번호	등급	이력번호 및 도체번호	등급	이력번호 및 도체번호	등급
140142800430(1215)	2	140142800430(1267)	2		
140142800430(1217)	2	140142800430(1271)	2		
140142800430(1218)	2	140142800430(1272)	2		
140142800430(1222)	2	140142800430(1275)	2		
140142800430(1225)	2	140142800430(1277)	2		
140142800430(1226)	2	140142800430(1283)	2		
140142800430(1230)	2	140142800430(1285)	2		
140142800430(1232)	2	140142800430(1288)	2		
140142800430(1233)	2	140142800430(1291)	2		
140142800430(1238)	2	140142800430(1294)	2		
140142800430(1241)	2	140142800430(1299)	2		
140142800430(1256)	2	140142800430(1307)	2		
140142800430(1257)	2	140142800430(1308)	2		
140142800430(1264)	2				
140142800430(1265)	2				

전체 28 두 (1+등급 : 0 1등급 : 0 2등급 : 28 등외등급 : 0)

납품내역	업태유형	납품처명	부위명	중량(kg)
	해	당	없	음



발급횟수 : 2건 발행일자 : 2022년 12월 12일

※ 동 확인서 내용은 축산물품질평가원 홈페이지(www.ekape.or.kr) "축산물등급판정확인서 조회" 코너를 이용하여 조회 하실 수 있습니다.

※ 납품내역은 『축산법 시행규칙』 제 45조 제 4항에 따라 등급판정신청인 또는 매수인이 해당 축산물을 학교나 음식점 납품 등의 사유로 추가 발급을 신청한 경우에만 표시됩니다.

210mm×297mm [백상지 80 g/m² (재활용품)]