

발급번호 : 0507-14096



축산물 (돼지) 등급판정확인서

『축산법』 제40조 및 같은 법 시행규칙 제45조제1항에 따라 등급판정 결과를 아래와 같이 확인합니다.

2022년 12월 21일

축산물품질평가사 소속 : 충북지원

성명 : 안성섭



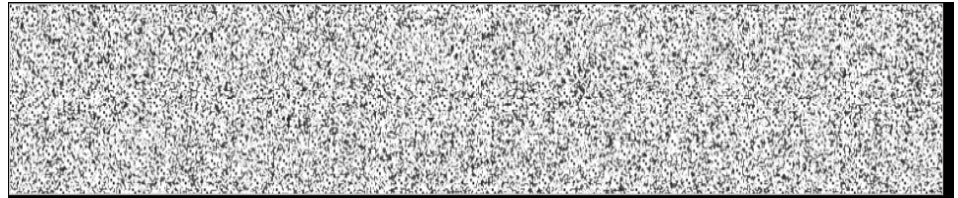
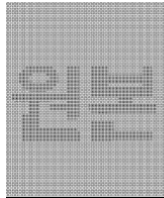
신청인	성명	정학상, 김홍국	생년월일(사업자등록번호)	1298130202
	업소명	(주)팜스코	업태유형	
	주소	경기도 안성시 제2공단4길 33		
도축장	업체명	(주)팜스코	등급판정일자	2022년 12월 20일
	소재지	충북 음성군 삼성면 대청로 54		

(단위 : 두)

이력번호 및 도체번호	등급	이력번호 및 도체번호	등급	이력번호 및 도체번호	등급
140149901269(1073)	2				
140149901269(1084)	2				
140149901269(1086)	2				
140149901269(1090)	2				
140149901269(1102)	2				
140149901269(1103)	2				
140149901269(1105)	2				
140149901269(1110)	2				

전체 8 두 (1+등급 : 0 1등급 : 0 2등급 : 8 등외등급 : 0)

납품내역	업태유형	납품처명	부위명	중량(kg)
	해	당	없	음



발급횟수 : 2건 발행일자 : 2022년 12월 21일

※ 동 확인서 내용은 축산물품질평가원 홈페이지(www.ekape.or.kr) "축산물등급판정확인서 조회" 코너를 이용하여 조회 하실 수 있습니다.

※ 납품내역은 『축산법 시행규칙』 제 45조 제 4항에 따라 등급판정신청인 또는 매수인이 해당 축산물을 학교나 음식점 납품 등의 사유로 추가 발급을 신청한 경우에만 표시됩니다.

210mm×297mm [백상지 80 g/m² (재활용품)]

발급번호 : 0507-14097



축산물 (돼지) 등급판정확인서

『축산법』 제40조 및 같은 법 시행규칙 제45조제1항에 따라 등급판정 결과를 아래와 같이 확인합니다.

2022년 12월 21일

축산물품질평가사 소속 : 충북지원

성명 : 안성섭



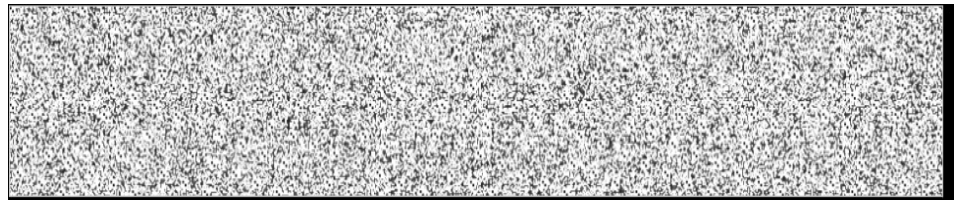
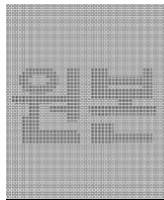
신청인	성명	정학상, 김홍국	생년월일(사업자등록번호)	1298130202
	업소명	(주)팜스코	업태유형	
	주소	경기도 안성시 제2공단4길 33		
도축장	업체명	(주)팜스코	등급판정일자	2022년 12월 20일
	소재지	충북 음성군 삼성면 대청로 54		

(단위 : 두)

이력번호 및 도체번호	등급	이력번호 및 도체번호	등급	이력번호 및 도체번호	등급
140149901269(1067)	1	140149901269(1083)	1	140149901269(1101)	1+
140149901269(1068)	1	140149901269(1085)	1+	140149901269(1106)	1+
140149901269(1069)	1	140149901269(1087)	1	140149901269(1107)	1
140149901269(1070)	1	140149901269(1088)	1+	140149901269(1108)	1
140149901269(1071)	1	140149901269(1089)	1	140149901269(1109)	1
140149901269(1072)	1	140149901269(1091)	1	140149901269(1111)	1+
140149901269(1074)	1+	140149901269(1092)	1	140149901269(1112)	1
140149901269(1075)	1	140149901269(1093)	1	140149901269(1113)	1
140149901269(1076)	1	140149901269(1094)	1	140149901269(1114)	1
140149901269(1077)	1	140149901269(1095)	1	140149901269(1115)	1+
140149901269(1078)	1+	140149901269(1096)	1+	140149901269(1116)	1
140149901269(1079)	1	140149901269(1097)	1+		
140149901269(1080)	1	140149901269(1098)	1		
140149901269(1081)	1	140149901269(1099)	1		
140149901269(1082)	1	140149901269(1100)	1		

전체 41 두 (1+등급 : 10 1등급 : 31 2등급 : 0 등외등급 : 0)

납품내역	업태유형	납품처명	부위명	중량(kg)
	해	당	없	음



발급횟수 : 2건 발행일자 : 2022년 12월 21일

※ 동 확인서 내용은 축산물품질평가원 홈페이지(www.ekape.or.kr) "축산물등급판정확인서 조회" 코너를 이용하여 조회 하실 수 있습니다.

※ 납품내역은 『축산법 시행규칙』 제 45조 제 4항에 따라 등급판정신청인 또는 매수인이 해당 축산물을 학교나 음식점 납품 등의 사유로 추가 발급을 신청한 경우에만 표시됩니다.

210mm×297mm [백상지 80 g/m² (재활용품)]