

발급번호 : 0507-14152



## 축산물 (돼지) 등급판정확인서

『축산법』 제40조 및 같은 법 시행규칙 제45조제1항에 따라 등급판정 결과를 아래와 같이 확인합니다.

2022년 12월 22일

축산물품질평가사 소속 : 충북지원

성명 : 이수홍



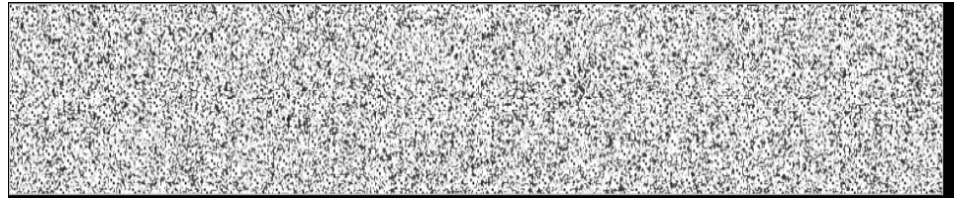
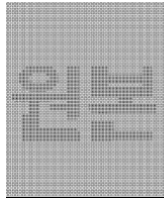
신청인	성명	정학상, 김홍국	생년월일(사업자등록번호)	1298130202
	업소명	(주)팜스코	업태유형	
	주소	경기도 안성시 제2공단4길 33		
도축장	업체명	(주)팜스코	등급판정일자	2022년 12월 21일
	소재지	충북 음성군 삼성면 대청로 54		

(단위 : 두)

이력번호 및 도체번호	등급	이력번호 및 도체번호	등급	이력번호 및 도체번호	등급
140149901270( 434 )	2				
140149901270( 435 )	2				
140149901270( 436 )	2				
140149901270( 439 )	2				
140149901270( 443 )	2				
140149901270( 445 )	2				
140149901270( 446 )	2				
140149901270( 467 )	2				
140149901270( 470 )	2				
140149901270( 472 )	2				
140149901270( 476 )	2				

전체 11 두 ( 1+등급 : 0 1등급 : 0 2등급 : 11 등외등급 : 0 )

납품내역	업태유형	납품처명	부위명	중량(kg)
	해	당	없	음



발급횟수 : 2건 발행일자 : 2022년 12월 22일

※ 동 확인서 내용은 축산물품질평가원 홈페이지(www.ekape.or.kr) "축산물등급판정확인서 조회" 코너를 이용하여 조회 하실 수 있습니다.

※ 납품내역은 『축산법 시행규칙』 제 45조 제 4항에 따라 등급판정신청인 또는 매수인이 해당 축산물을 학교나 음식점 납품 등의 사유로 추가 발급을 신청한 경우에만 표시됩니다.

210mm×297mm [백상지 80 g/m<sup>2</sup> (재활용품) ]

발급번호 : 0507-14153



# 축산물 (돼지) 등급판정확인서

『축산법』 제40조 및 같은 법 시행규칙 제45조제1항에 따라 등급판정 결과를 아래와 같이 확인합니다.

2022년 12월 22일

축산물품질평가사 소속 : 충북지원

성명 : 이수홍



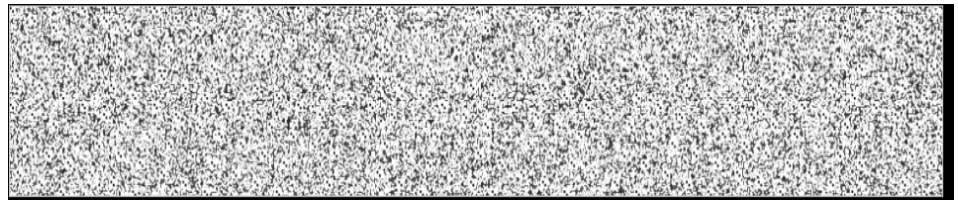
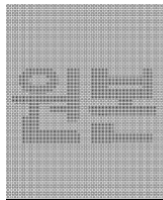
신청인	성명	정학상, 김홍국	생년월일(사업자등록번호)	1298130202
	업소명	(주)팜스코	업태유형	
	주소	경기도 안성시 제2공단4길 33		
도축장	업체명	(주)팜스코	등급판정일자	2022년 12월 21일
	소재지	충북 음성군 삼성면 대청로 54		

(단위 : 두)

이력번호 및 도체번호	등급	이력번호 및 도체번호	등급	이력번호 및 도체번호	등급
140149901270( 437 )	1	140149901270( 456 )	1+	140149901270( 474 )	1
140149901270( 438 )	1	140149901270( 457 )	1	140149901270( 475 )	1+
140149901270( 440 )	1+	140149901270( 458 )	1+	140149901270( 477 )	1
140149901270( 441 )	1	140149901270( 459 )	1+	140149901270( 478 )	1+
140149901270( 442 )	1	140149901270( 460 )	1+	140149901270( 479 )	1
140149901270( 444 )	1	140149901270( 461 )	1+	140149901270( 480 )	1+
140149901270( 447 )	1	140149901270( 462 )	1	140149901270( 481 )	1
140149901270( 448 )	1+	140149901270( 463 )	1		
140149901270( 449 )	1+	140149901270( 464 )	1		
140149901270( 450 )	1+	140149901270( 465 )	1		
140149901270( 451 )	1+	140149901270( 466 )	1		
140149901270( 452 )	1+	140149901270( 468 )	1+		
140149901270( 453 )	1+	140149901270( 469 )	1		
140149901270( 454 )	1	140149901270( 471 )	1		
140149901270( 455 )	1+	140149901270( 473 )	1+		

전체 37 두 ( 1+등급 : 18 1등급 : 19 2등급 : 0 등외등급 : 0 )

납품내역	업태유형	납품처명	부위명	중량(kg)
	해	당	없	음



발급횟수 : 3건      발행일자 : 2022년 12월 22일

※ 동 확인서 내용은 축산물품질평가원 홈페이지(www.ekape.or.kr) "축산물등급판정확인서 조회" 코너를 이용하여 조회 하실 수 있습니다.

※ 납품내역은 『축산법 시행규칙』 제 45조 제 4항에 따라 등급판정신청인 또는 매수인이 해당 축산물을 학교나 음식점 납품 등의 사유로 추가 발급을 신청한 경우에만 표시됩니다.

210mm×297mm [백상지 80 g/m<sup>2</sup> (재활용품) ]