

발급번호 : 0507-14459



축산물 (돼지) 등급판정확인서

『축산법』 제40조 및 같은 법 시행규칙 제45조제1항에 따라 등급판정 결과를 아래와 같이 확인합니다.

2022년 12월 29일

축산물품질평가사 소속 : 충북지원

성명 : 이수홍



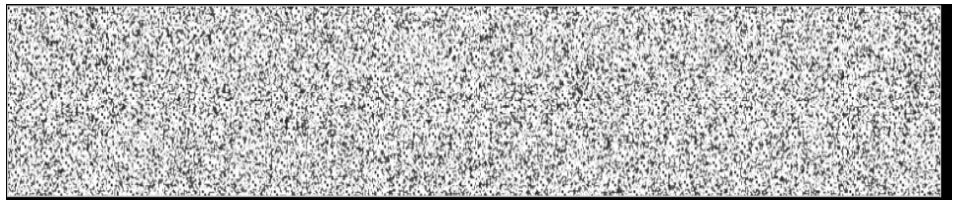
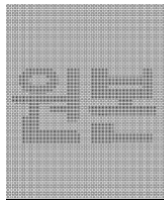
신청인	성명	정학상, 김홍국	생년월일(사업자등록번호)	1298130202
	업소명	(주)팜스코	업태유형	
	주소	경기도 안성시 제2공단4길 33		
도축장	업체명	(주)팜스코	등급판정일자	2022년 12월 28일
	소재지	충북 음성군 삼성면 대청로 54		

(단위 : 두)

이력번호 및 도체번호	등급	이력번호 및 도체번호	등급	이력번호 및 도체번호	등급
140149901271(526)	2	140149901271(592)	2		
140149901271(528)	2				
140149901271(533)	2				
140149901271(535)	2				
140149901271(542)	2				
140149901271(554)	2				
140149901271(561)	2				
140149901271(567)	2				
140149901271(572)	2				
140149901271(575)	2				
140149901271(578)	2				
140149901271(580)	2				
140149901271(581)	2				
140149901271(585)	2				
140149901271(591)	2				

전체 16 두 (1+등급 : 0 1등급 : 0 2등급 : 16 등외등급 : 0)

납품내역	업태유형	납품처명	부위명	중량(kg)
	해	당	없	음



발급횟수 : 2건 발행일자 : 2022년 12월 29일

※ 동 확인서 내용은 축산물품질평가원 홈페이지(www.ekape.or.kr) "축산물등급판정확인서 조회" 코너를 이용하여 조회 하실 수 있습니다.

※ 납품내역은 『축산법 시행규칙』 제 45조 제 4항에 따라 등급판정신청인 또는 매수인이 해당 축산물을 학교나 음식점 납품 등의 사유로 추가 발급을 신청한 경우에만 표시됩니다.

210mm×297mm [백상지 80 g/m² (재활용품)]

발급번호 : 0507-14460



축산물 (돼지) 등급판정확인서

『축산법』 제40조 및 같은 법 시행규칙 제45조제1항에 따라 등급판정 결과를 아래와 같이 확인합니다.

2022년 12월 29일

축산물품질평가사 소속 : 충북지원

성명 : 이수홍



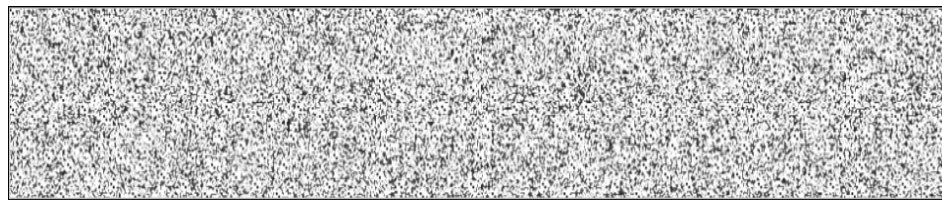
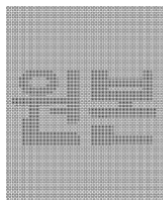
신청인	성명	정학상, 김홍국	생년월일(사업자등록번호)	1298130202
	업소명	(주)팜스코	업태유형	
	주소	경기도 안성시 제2공단4길 33		
도축장	업체명	(주)팜스코	등급판정일자	2022년 12월 28일
	소재지	충북 음성군 삼성면 대청로 54		

(단위 : 두)

이력번호 및 도체번호	등급	이력번호 및 도체번호	등급	이력번호 및 도체번호	등급
140149901271(527)	1+	140149901271(546)	1+	140149901271(563)	1
140149901271(529)	1	140149901271(547)	1+	140149901271(564)	1
140149901271(530)	1	140149901271(548)	1	140149901271(565)	1+
140149901271(531)	1+	140149901271(549)	1	140149901271(566)	1+
140149901271(532)	1+	140149901271(550)	1	140149901271(568)	1+
140149901271(534)	1	140149901271(551)	1+	140149901271(569)	1
140149901271(536)	1	140149901271(552)	1+	140149901271(570)	1
140149901271(537)	1	140149901271(553)	1	140149901271(571)	1
140149901271(538)	1+	140149901271(555)	1	140149901271(573)	1
140149901271(539)	1+	140149901271(556)	1	140149901271(574)	1+
140149901271(540)	1+	140149901271(557)	1	140149901271(576)	1+
140149901271(541)	1+	140149901271(558)	1	140149901271(577)	1
140149901271(543)	1+	140149901271(559)	1+	140149901271(579)	1
140149901271(544)	1	140149901271(560)	1	140149901271(582)	1
140149901271(545)	1+	140149901271(562)	1+	140149901271(583)	1+

전체 45 두 (1+등급 : 21 1등급 : 24 2등급 : 0 등외등급 : 0)

납품내역	업태유형	납품처명	부위명	중량(kg)
	해	당	없	음



발급횟수 : 2건 발행일자 : 2022년 12월 29일

※ 동 확인서 내용은 축산물품질평가원 홈페이지(www.ekape.or.kr) "축산물등급판정확인서 조회" 코너를 이용하여 조회 하실 수 있습니다.

※ 납품내역은 『축산법 시행규칙』 제 45조 제 4항에 따라 등급판정신청인 또는 매수인이 해당 축산물을 학교나 음식점 납품 등의 사유로 추가 발급을 신청한 경우에만 표시됩니다.

210mm×297mm [백상지 80 g/m² (재활용품)]

발급번호 : 0507-14461



축산물 (돼지) 등급판정확인서

『축산법』 제40조 및 같은 법 시행규칙 제45조제1항에 따라 등급판정 결과를 아래와 같이 확인합니다.

2022년 12월 29일

축산물품질평가사 소속 : 충북지원

성명 : 조혜현



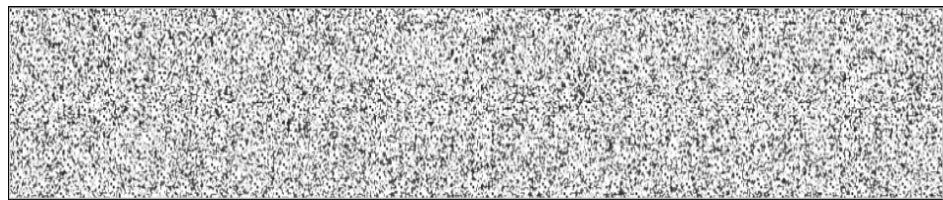
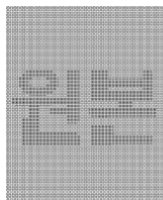
신청인	성명	정학상, 김홍국	생년월일(사업자등록번호)	1298130202
	업소명	(주)팜스코	업태유형	
	주소	경기도 안성시 제2공단4길 33		
도축장	업체명	(주)팜스코	등급판정일자	2022년 12월 28일
	소재지	충북 음성군 삼성면 대청로 54		

(단위 : 두)

이력번호 및 도체번호	등급	이력번호 및 도체번호	등급	이력번호 및 도체번호	등급
140149901271(584)	1				
140149901271(586)	1+				
140149901271(587)	1+				
140149901271(588)	1				
140149901271(589)	1+				
140149901271(590)	1				

전체 6 두 (1+등급 : 3 1등급 : 3 2등급 : 0 등외등급 : 0)

납품내역	업태유형	납품처명	부위명	중량(kg)
	해	당	없	음



발급횟수 : 2건 발행일자 : 2022년 12월 29일

※ 동 확인서 내용은 축산물품질평가원 홈페이지(www.ekape.or.kr) "축산물등급판정확인서 조회" 코너를 이용하여 조회 하실 수 있습니다.

※ 납품내역은 『축산법 시행규칙』 제 45조 제 4항에 따라 등급판정신청인 또는 매수인이 해당 축산물을 학교나 음식점 납품 등의 사유로 추가 발급을 신청한 경우에만 표시됩니다.