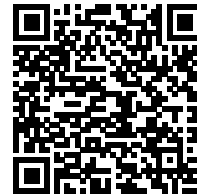


발급번호 : 0507-142



축산물 (돼지) 등급판정확인서

『축산법』 제40조 및 같은 법 시행규칙 제45조제1항에 따라 등급판정 결과를 아래와 같이 확인합니다.

2023년 01월 04일

축산물품질평가사 소속 : 충북지원

성명 : 안성섭



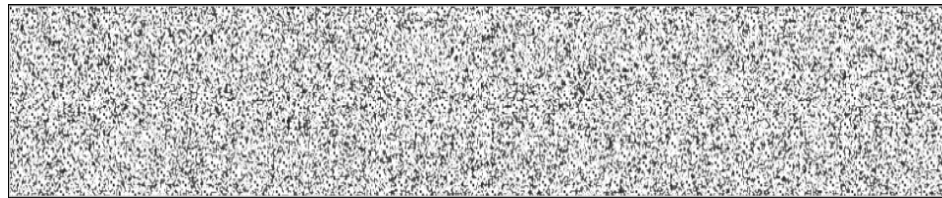
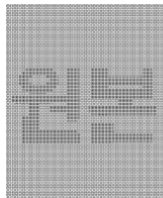
신청인	성명	정학상, 김홍국	생년월일(사업자등록번호)	1298130202
	업소명	(주)팜스코	업태유형	
	주소	경기도 안성시 제2공단4길 33		
도축장	업체명	(주)팜스코	등급판정일자	2023년 01월 03일
	소재지	충북 음성군 삼성면 대청로 54		

(단위 : 두)

이력번호 및 도체번호	등급	이력번호 및 도체번호	등급	이력번호 및 도체번호	등급
140145601075(773)	1+	140145601075(809)	1	140145601075(830)	1
140145601075(774)	1	140145601075(810)	1	140145601075(831)	1
140145601075(775)	1	140145601075(811)	1+	140145601075(832)	1
140145601075(776)	1	140145601075(814)	1	140145601075(833)	1+
140145601075(778)	1+	140145601075(815)	1	140145601075(834)	1
140145601075(782)	1	140145601075(816)	1	140145601075(835)	1
140145601075(783)	1	140145601075(817)	1	140145601075(836)	1
140145601075(785)	1	140145601075(818)	1	140145601075(838)	1+
140145601075(786)	1	140145601075(819)	1	140145601075(839)	1
140145601075(787)	1	140145601075(821)	1	140145601075(840)	1
140145601075(788)	1+	140145601075(823)	1+	140145601075(842)	1
140145601075(792)	1	140145601075(825)	1+	140145601075(843)	1
140145601075(793)	1	140145601075(827)	1	140145601075(844)	1
140145601075(797)	1	140145601075(828)	1+	140145601075(846)	1+
140145601075(798)	1	140145601075(829)	1	140145601075(847)	1

전체 45 두 (1+등급 : 10 1등급 : 35 2등급 : 0 등외등급 : 0)

납품내역	업태유형	납품처명	부위명	중량(kg)
	해	당	없	음



발급횟수 : 2건 발행일자 : 2023년 01월 04일

※ 동 확인서 내용은 축산물품질평가원 홈페이지(www.ekape.or.kr) "축산물등급판정확인서 조회" 코너를 이용하여 조회 하실 수 있습니다.

※ 납품내역은 『축산법 시행규칙』 제 45조 제 4항에 따라 등급판정신청인 또는 매수인이 해당 축산물을 학교나 음식점 납품 등의 사유로 추가 발급을 신청한 경우에만 표시됩니다.

210mm×297mm [백상지 80 g/m² (재활용품)]

발급번호 : 0507-143



축산물 (돼지) 등급판정확인서

『축산법』 제40조 및 같은 법 시행규칙 제45조제1항에 따라 등급판정 결과를 아래와 같이 확인합니다.

2023년 01월 04일

축산물품질평가사 소속 : 충북지원

성명 : 이수홍



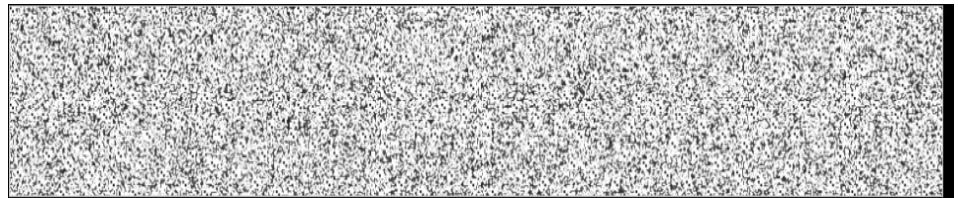
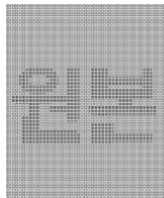
신청인	성명	정학상, 김홍국	생년월일(사업자등록번호)	1298130202
	업소명	(주)팜스코	업태유형	
	주소	경기도 안성시 제2공단4길 33		
도축장	업체명	(주)팜스코	등급판정일자	2023년 01월 03일
	소재지	충북 음성군 삼성면 대청로 54		

(단위 : 두)

이력번호 및 도체번호	등급	이력번호 및 도체번호	등급	이력번호 및 도체번호	등급
140145601075(848)	1+	140142800432(985)	1	140142800432(1005)	1+
140145601075(850)	1	140142800432(986)	1	140142800432(1006)	1
140145601075(852)	1	140142800432(988)	1+	140142800432(1007)	1
140145601075(853)	1+	140142800432(989)	1+	140142800432(1009)	1+
140142800432(970)	1	140142800432(990)	1	140142800432(1010)	1+
140142800432(971)	1+	140142800432(992)	1+	140142800432(1011)	1+
140142800432(972)	1	140142800432(994)	1	140142800432(1012)	1
140142800432(973)	1+	140142800432(996)	1+	140142800432(1013)	1
140142800432(974)	1+	140142800432(997)	1	140142800432(1014)	1+
140142800432(977)	1+	140142800432(998)	1+	140142800432(1015)	1+
140142800432(978)	1+	140142800432(999)	1	140142800432(1016)	1
140142800432(979)	1	140142800432(1000)	1		
140142800432(980)	1+	140142800432(1002)	1+		
140142800432(983)	1	140142800432(1003)	1+		
140142800432(984)	1+	140142800432(1004)	1+		

전체 41 두 (1+등급 : 23 1등급 : 18 2등급 : 0 등외등급 : 0)

납품내역	업태유형	납품처명	부위명	중량(kg)
	해	당	없	음



발급횟수 : 2건 발행일자 : 2023년 01월 04일

※ 동 확인서 내용은 축산물품질평가원 홈페이지(www.ekape.or.kr) "축산물등급판정확인서 조회" 코너를 이용하여 조회 하실 수 있습니다.

※ 납품내역은 『축산법 시행규칙』 제 45조 제 4항에 따라 등급판정신청인 또는 매수인이 해당 축산물을 학교나 음식점 납품 등의 사유로 추가 발급을 신청한 경우에만 표시됩니다.

210mm×297mm [백상지 80 g/m² (재활용품)]

발급번호 : 0507-144



축산물 (돼지) 등급판정확인서

『축산법』 제40조 및 같은 법 시행규칙 제45조제1항에 따라 등급판정 결과를 아래와 같이 확인합니다.

2023년 01월 04일

축산물품질평가사 소속 : 충북지원

성명 : 이수홍



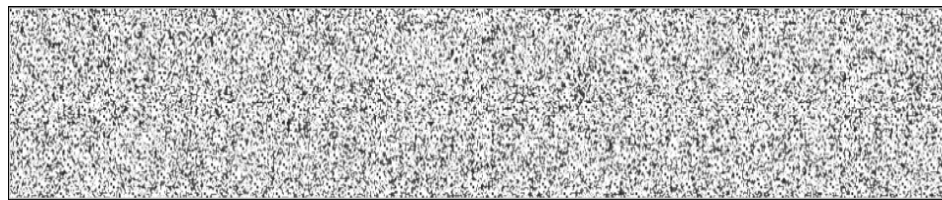
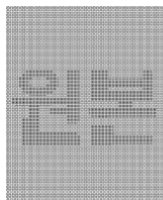
신청인	성명	정학상, 김홍국	생년월일(사업자등록번호)	1298130202
	업소명	(주)팜스코	업태유형	
	주소	경기도 안성시 제2공단4길 33		
도축장	업체명	(주)팜스코	등급판정일자	2023년 01월 03일
	소재지	충북 음성군 삼성면 대청로 54		

(단위 : 두)

이력번호 및 도체번호	등급	이력번호 및 도체번호	등급	이력번호 및 도체번호	등급
140145601075(777)	2	140145601075(803)	2	140145601075(849)	2
140145601075(779)	2	140145601075(804)	2	140145601075(851)	2
140145601075(780)	2	140145601075(805)	2	140145601075(854)	2
140145601075(781)	2	140145601075(806)	2	140145601075(855)	2
140145601075(784)	2	140145601075(807)	2	140142800432(975)	2
140145601075(789)	2	140145601075(808)	2	140142800432(976)	2
140145601075(790)	2	140145601075(812)	2	140142800432(981)	2
140145601075(791)	2	140145601075(813)	2	140142800432(982)	2
140145601075(794)	2	140145601075(820)	2	140142800432(987)	2
140145601075(795)	2	140145601075(822)	2	140142800432(991)	2
140145601075(796)	2	140145601075(824)	2	140142800432(993)	2
140145601075(799)	2	140145601075(826)	2	140142800432(995)	2
140145601075(800)	2	140145601075(837)	2	140142800432(1001)	2
140145601075(801)	2	140145601075(841)	2	140142800432(1008)	2
140145601075(802)	2	140145601075(845)	2		

전체 44 두 (1+등급 : 0 1등급 : 0 2등급 : 44 등외등급 : 0)

납품내역	업태유형	납품처명	부위명	중량(kg)
	해	당	없	음



발급횟수 : 2건 발행일자 : 2023년 01월 04일

※ 동 확인서 내용은 축산물품질평가원 홈페이지(www.ekape.or.kr) "축산물등급판정확인서 조회" 코너를 이용하여 조회 하실 수 있습니다.

※ 납품내역은 『축산법 시행규칙』 제 45조 제 4항에 따라 등급판정신청인 또는 매수인이 해당 축산물을 학교나 음식점 납품 등의 사유로 추가 발급을 신청한 경우에만 표시됩니다.

210mm×297mm [백상지 80 g/m² (재활용품)]