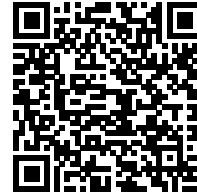


발급번호 : 0507-320



# 축산물 (돼지) 등급판정확인서

『축산법』 제40조 및 같은 법 시행규칙 제45조제1항에 따라 등급판정 결과를 아래와 같이 확인합니다.

2023년 01월 09일

축산물품질평가사 소속 : 충북지원

성명 : 이수홍



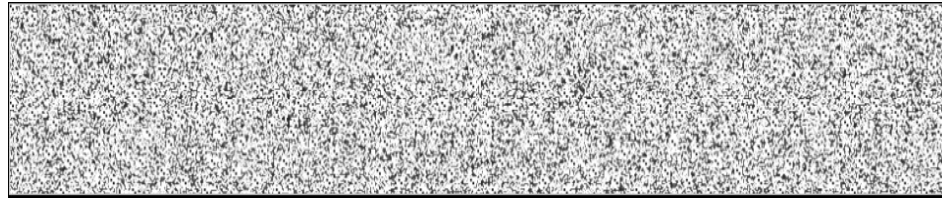
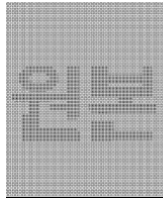
신청인	성명	정학상, 김홍국	생년월일(사업자등록번호)	1298130202
	업소명	(주)팜스코	업태유형	
	주소	경기도 안성시 제2공단4길 33		
도축장	업체명	(주)팜스코	등급판정일자	2023년 01월 06일
	소재지	충북 음성군 삼성면 대청로 54		

(단위 : 두)

이력번호 및 도체번호	등급	이력번호 및 도체번호	등급	이력번호 및 도체번호	등급
140145601077( 831 )	2	140145601077( 869 )	2		
140145601077( 833 )	2	140145601077( 878 )	2		
140145601077( 839 )	2	140145601077( 879 )	2		
140145601077( 842 )	2	140145601077( 881 )	2		
140145601077( 843 )	2	140145601077( 882 )	2		
140145601077( 844 )	2	140145601077( 887 )	2		
140145601077( 847 )	2	140145601077( 888 )	2		
140145601077( 849 )	2	140145601077( 890 )	2		
140145601077( 850 )	2	140145601077( 893 )	2		
140145601077( 851 )	2	140145601077( 899 )	2		
140145601077( 855 )	2	140145601077( 911 )	2		
140145601077( 859 )	2				
140145601077( 862 )	2				
140145601077( 863 )	2				
140145601077( 866 )	2				

전체 26 두 ( 1+등급 : 0 1등급 : 0 2등급 : 26 등외등급 : 0 )

납품내역	업태유형	납품처명	부위명	중량(kg)
	해	당	없	음



발급횟수 : 2건 발행일자 : 2023년 01월 09일

※ 동 확인서 내용은 축산물품질평가원 홈페이지(www.ekape.or.kr) "축산물등급판정확인서 조회" 코너를 이용하여 조회 하실 수 있습니다.

※ 납품내역은 『축산법 시행규칙』 제 45조 제 4항에 따라 등급판정신청인 또는 매수인이 해당 축산물을 학교나 음식점 납품 등의 사유로 추가 발급을 신청한 경우에만 표시됩니다.

210mm×297mm [백상지 80 g/m<sup>2</sup> (재활용품) ]

발급번호 : 0507-321



# 축산물 (돼지) 등급판정확인서

『축산법』 제40조 및 같은 법 시행규칙 제45조제1항에 따라 등급판정 결과를 아래와 같이 확인합니다.

2023년 01월 09일

축산물품질평가사 소속 : 충북지원

성명 : 이수홍



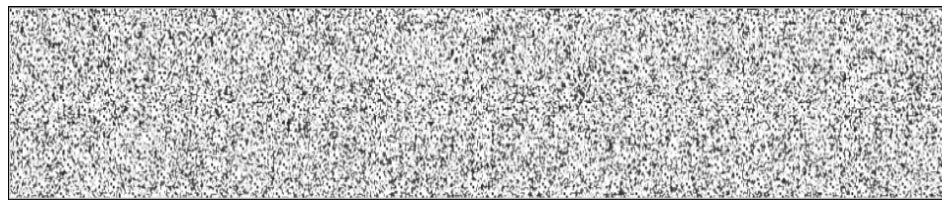
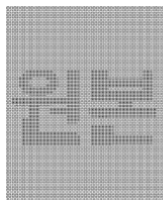
신청인	성명	정학상, 김홍국	생년월일(사업자등록번호)	1298130202
	업소명	(주)팜스코	업태유형	
	주소	경기도 안성시 제2공단4길 33		
도축장	업체명	(주)팜스코	등급판정일자	2023년 01월 06일
	소재지	충북 음성군 삼성면 대청로 54		

(단위 : 두)

이력번호 및 도체번호	등급	이력번호 및 도체번호	등급	이력번호 및 도체번호	등급
140145601077( 832 )	1+	140145601077( 857 )	1	140145601077( 880 )	1+
140145601077( 834 )	1+	140145601077( 860 )	1	140145601077( 883 )	1+
140145601077( 835 )	1+	140145601077( 861 )	1	140145601077( 884 )	1
140145601077( 836 )	1	140145601077( 864 )	1+	140145601077( 885 )	1+
140145601077( 837 )	1+	140145601077( 865 )	1+	140145601077( 886 )	1
140145601077( 838 )	1+	140145601077( 867 )	1+	140145601077( 889 )	1+
140145601077( 840 )	1+	140145601077( 868 )	1	140145601077( 891 )	1
140145601077( 841 )	1	140145601077( 870 )	1+	140145601077( 892 )	1
140145601077( 845 )	1+	140145601077( 871 )	1	140145601077( 894 )	1
140145601077( 846 )	1	140145601077( 872 )	1	140145601077( 895 )	1
140145601077( 848 )	1+	140145601077( 873 )	1+	140145601077( 896 )	1
140145601077( 852 )	1+	140145601077( 874 )	1+	140145601077( 897 )	1+
140145601077( 853 )	1+	140145601077( 875 )	1+	140145601077( 898 )	1
140145601077( 854 )	1	140145601077( 876 )	1	140145601077( 900 )	1
140145601077( 856 )	1+	140145601077( 877 )	1	140145601077( 901 )	1

전체 45 두 ( 1+등급 : 23    1등급 : 22    2등급 : 0    등외등급 : 0 )

납품내역	업태유형	납품처명	부위명	중량(kg)
	해	당	없	음



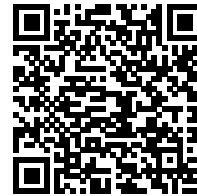
발급횟수 : 2건      발행일자 : 2023년 01월 09일

※ 동 확인서 내용은 축산물품질평가원 홈페이지(www.ekape.or.kr) "축산물등급판정확인서 조회" 코너를 이용하여 조회 하실 수 있습니다.

※ 납품내역은 『축산법 시행규칙』 제 45조 제 4항에 따라 등급판정신청인 또는 매수인이 해당 축산물을 학교나 음식점 납품 등의 사유로 추가 발급을 신청한 경우에만 표시됩니다.

210mm×297mm [백상지 80 g/m<sup>2</sup> (재활용품) ]

발급번호 : 0507-322



# 축산물 (돼지) 등급판정확인서

『축산법』 제40조 및 같은 법 시행규칙 제45조제1항에 따라 등급판정 결과를 아래와 같이 확인합니다.

2023년 01월 09일

축산물품질평가사 소속 : 충북지원

성명 : 이수홍



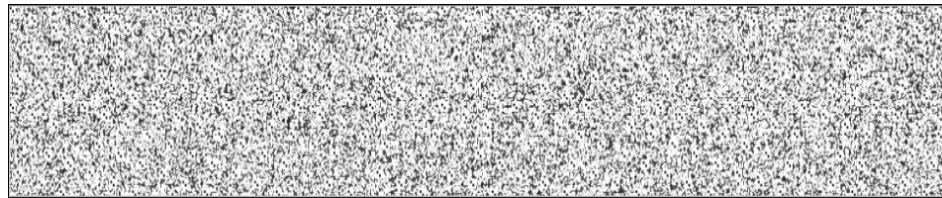
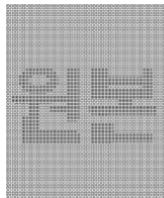
신청인	성명	정학상, 김홍국	생년월일(사업자등록번호)	1298130202
	업소명	(주)팜스코	업태유형	
	주소	경기도 안성시 제2공단4길 33		
도축장	업체명	(주)팜스코	등급판정일자	2023년 01월 06일
	소재지	충북 음성군 삼성면 대청로 54		

(단위 : 두)

이력번호 및 도체번호	등급	이력번호 및 도체번호	등급	이력번호 및 도체번호	등급
140145601077( 902 )	1+				
140145601077( 903 )	1				
140145601077( 904 )	1				
140145601077( 905 )	1				
140145601077( 906 )	1+				
140145601077( 907 )	1				
140145601077( 908 )	1				
140145601077( 909 )	1				
140145601077( 910 )	1				

전체 9 두 ( 1+등급 : 2 1등급 : 7 2등급 : 0 등외등급 : 0 )

납품내역	업태유형	납품처명	부위명	중량(kg)
	해	당	없	음



발급횟수 : 2건 발행일자 : 2023년 01월 09일

※ 동 확인서 내용은 축산물품질평가원 홈페이지(www.ekape.or.kr) "축산물등급판정확인서 조회" 코너를 이용하여 조회 하실 수 있습니다.

※ 납품내역은 『축산법 시행규칙』 제 45조 제 4항에 따라 등급판정신청인 또는 매수인이 해당 축산물을 학교나 음식점 납품 등의 사유로 추가 발급을 신청한 경우에만 표시됩니다.