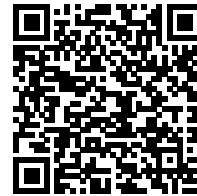


발급번호 : 0507-685



축산물 (돼지) 등급판정확인서

『축산법』 제40조 및 같은 법 시행규칙 제45조제1항에 따라 등급판정 결과를 아래와 같이 확인합니다.

2023년 01월 17일

축산물품질평가사 소속 : 충북지원

성명 : 이수홍



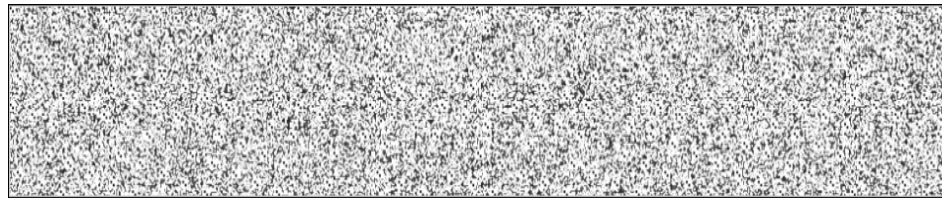
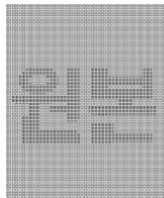
신청인	성명	정학상, 김홍국	생년월일(사업자등록번호)	1298130202
	업소명	(주)팜스코	업태유형	
	주소	경기도 안성시 제2공단4길 33		
도축장	업체명	(주)팜스코	등급판정일자	2023년 01월 16일
	소재지	충북 음성군 삼성면 대청로 54		

(단위 : 두)

이력번호 및 도체번호	등급	이력번호 및 도체번호	등급	이력번호 및 도체번호	등급
140145601085(1468)	2				
140145601085(1485)	2				
140145601085(1488)	2				
140145601085(1489)	2				
140145601085(1491)	2				
140145601085(1493)	2				
140145601085(1502)	2				
140145601085(1504)	2				
140145601085(1505)	2				
140145601085(1507)	2				
140145601085(1515)	2				
140145601085(1521)	2				

전체 12 두 (1+등급 : 0 1등급 : 0 2등급 : 12 등외등급 : 0)

납품내역	업태유형	납품처명	부위명	중량(kg)
	해	당	없	음



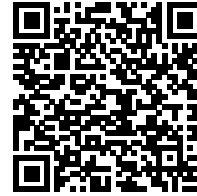
발급횟수 : 2건 발행일자 : 2023년 01월 17일

※ 동 확인서 내용은 축산물품질평가원 홈페이지(www.ekape.or.kr) "축산물등급판정확인서 조회" 코너를 이용하여 조회 하실 수 있습니다.

※ 납품내역은 『축산법 시행규칙』 제 45조 제 4항에 따라 등급판정신청인 또는 매수인이 해당 축산물을 학교나 음식점 납품 등의 사유로 추가 발급을 신청한 경우에만 표시됩니다.

210mm×297mm [백상지 80 g/m² (재활용품)]

발급번호 : 0507-686



축산물 (돼지) 등급판정확인서

『축산법』 제40조 및 같은 법 시행규칙 제45조제1항에 따라 등급판정 결과를 아래와 같이 확인합니다.

2023년 01월 17일

축산물품질평가사 소속 : 충북지원

성명 : 이수홍



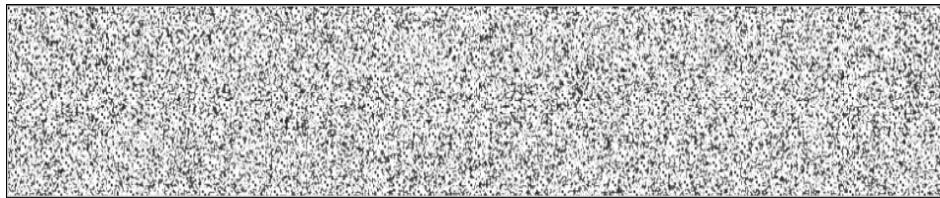
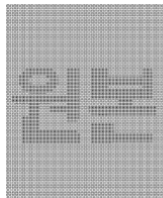
신청인	성명	정학상, 김홍국	생년월일(사업자등록번호)	1298130202
	업소명	(주)팜스코	업태유형	
	주소	경기도 안성시 제2공단4길 33		
도축장	업체명	(주)팜스코	등급판정일자	2023년 01월 16일
	소재지	충북 음성군 삼성면 대청로 54		

(단위 : 두)

이력번호 및 도체번호	등급	이력번호 및 도체번호	등급	이력번호 및 도체번호	등급
140145601085(1469)	1+	140145601085(1484)	1+	140145601085(1508)	1+
140145601085(1470)	1	140145601085(1486)	1+	140145601085(1509)	1
140145601085(1471)	1	140145601085(1487)	1+	140145601085(1510)	1+
140145601085(1472)	1	140145601085(1490)	1	140145601085(1511)	1+
140145601085(1473)	1+	140145601085(1492)	1+	140145601085(1512)	1
140145601085(1474)	1	140145601085(1494)	1	140145601085(1513)	1+
140145601085(1475)	1	140145601085(1495)	1+	140145601085(1514)	1
140145601085(1476)	1	140145601085(1496)	1	140145601085(1516)	1+
140145601085(1477)	1+	140145601085(1497)	1	140145601085(1517)	1
140145601085(1478)	1	140145601085(1498)	1	140145601085(1518)	1
140145601085(1479)	1	140145601085(1499)	1	140145601085(1519)	1+
140145601085(1480)	1+	140145601085(1500)	1	140145601085(1520)	1+
140145601085(1481)	1	140145601085(1501)	1	140145601085(1522)	1+
140145601085(1482)	1+	140145601085(1503)	1		
140145601085(1483)	1+	140145601085(1506)	1+		

전체 43 두 (1+등급 : 20 1등급 : 23 2등급 : 0 등외등급 : 0)

납품내역	업태유형	납품처명	부위명	중량(kg)
	해	당	없	음



발급횟수 : 2건 발행일자 : 2023년 01월 17일

※ 동 확인서 내용은 축산물품질평가원 홈페이지(www.ekape.or.kr) "축산물등급판정확인서 조회" 코너를 이용하여 조회 하실 수 있습니다.

※ 납품내역은 『축산법 시행규칙』 제 45조 제 4항에 따라 등급판정신청인 또는 매수인이 해당 축산물을 학교나 음식점 납품 등의 사유로 추가 발급을 신청한 경우에만 표시됩니다.

210mm×297mm [백상지 80 g/m² (재활용품)]