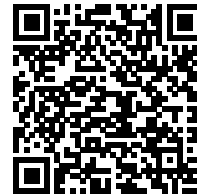


발급번호 : 0507-786



축산물 (돼지) 등급판정확인서

『축산법』 제40조 및 같은 법 시행규칙 제45조제1항에 따라 등급판정 결과를 아래와 같이 확인합니다.

2023년 01월 19일

축산물품질평가사 소속 : 충북지원

성명 : 안성섭



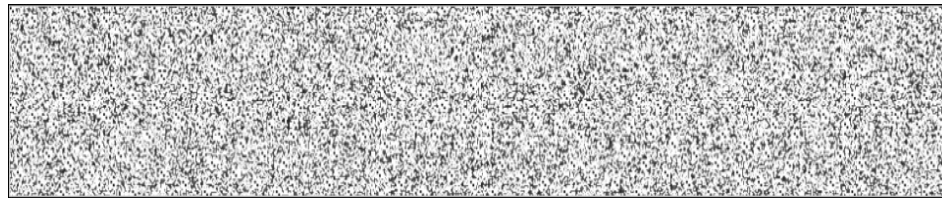
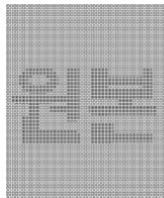
신청인	성명	정학상, 김홍국	생년월일(사업자등록번호)	1298130202
	업소명	(주)팜스코	업태유형	
	주소	경기도 안성시 제2공단4길 33		
도축장	업체명	(주)팜스코	등급판정일자	2023년 01월 18일
	소재지	충북 음성군 삼성면 대청로 54		

(단위 : 두)

이력번호 및 도체번호	등급	이력번호 및 도체번호	등급	이력번호 및 도체번호	등급
140149901278(363)	2				
140149901278(364)	2				
140149901278(365)	2				
140149901278(367)	2				
140149901278(368)	2				
140149901278(369)	2				
140149901278(376)	2				
140149901278(392)	2				
140149901278(393)	2				
140149901278(399)	2				
140149901278(402)	2				
140149901278(403)	2				
140149901278(419)	2				
140149901278(423)	2				

전체 14 두 (1+등급 : 0 1등급 : 0 2등급 : 14 등외등급 : 0)

납품내역	업태유형	납품처명	부위명	중량(kg)
	해	당	없	음



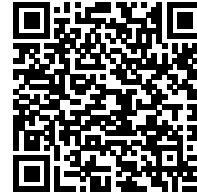
발급횟수 : 2건 발행일자 : 2023년 01월 19일

※ 동 확인서 내용은 축산물품질평가원 홈페이지(www.ekape.or.kr) "축산물등급판정확인서 조회" 코너를 이용하여 조회 하실 수 있습니다.

※ 납품내역은 『축산법 시행규칙』 제 45조 제 4항에 따라 등급판정신청인 또는 매수인이 해당 축산물을 학교나 음식점 납품 등의 사유로 추가 발급을 신청한 경우에만 표시됩니다.

210mm×297mm [백상지 80 g/m² (재활용품)]

발급번호 : 0507-787



축산물 (돼지) 등급판정확인서

『축산법』 제40조 및 같은 법 시행규칙 제45조제1항에 따라 등급판정 결과를 아래와 같이 확인합니다.

2023년 01월 19일

축산물품질평가사 소속 : 충북지원

성명 : 안성섭



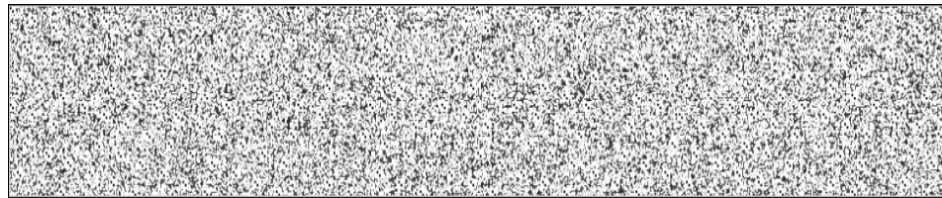
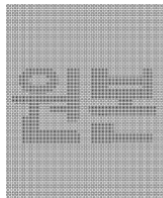
신청인	성명	정학상, 김홍국	생년월일(사업자등록번호)	1298130202
	업소명	(주)팜스코	업태유형	
	주소	경기도 안성시 제2공단4길 33		
도축장	업체명	(주)팜스코	등급판정일자	2023년 01월 18일
	소재지	충북 음성군 삼성면 대청로 54		

(단위 : 두)

이력번호 및 도체번호	등급	이력번호 및 도체번호	등급	이력번호 및 도체번호	등급
140149901278(355)	1	140149901278(377)	1+	140149901278(394)	1+
140149901278(356)	1	140149901278(378)	1+	140149901278(395)	1
140149901278(357)	1	140149901278(379)	1	140149901278(396)	1+
140149901278(358)	1+	140149901278(380)	1	140149901278(397)	1
140149901278(359)	1	140149901278(381)	1	140149901278(398)	1
140149901278(360)	1	140149901278(382)	1	140149901278(400)	1
140149901278(361)	1	140149901278(383)	1	140149901278(401)	1
140149901278(362)	1	140149901278(384)	1+	140149901278(404)	1+
140149901278(366)	1+	140149901278(385)	1	140149901278(405)	1
140149901278(370)	1+	140149901278(386)	1	140149901278(406)	1
140149901278(371)	1	140149901278(387)	1	140149901278(407)	1
140149901278(372)	1	140149901278(388)	1+	140149901278(408)	1+
140149901278(373)	1	140149901278(389)	1+	140149901278(409)	1
140149901278(374)	1+	140149901278(390)	1	140149901278(410)	1
140149901278(375)	1+	140149901278(391)	1+	140149901278(411)	1

전체 45 두 (1+등급 : 15 1등급 : 30 2등급 : 0 등외등급 : 0)

납품내역	업태유형	납품처명	부위명	중량(kg)
	해	당	없	음



발급횟수 : 2건 발행일자 : 2023년 01월 19일

※ 동 확인서 내용은 축산물품질평가원 홈페이지(www.ekape.or.kr) "축산물등급판정확인서 조회" 코너를 이용하여 조회 하실 수 있습니다.

※ 납품내역은 『축산법 시행규칙』 제 45조 제 4항에 따라 등급판정신청인 또는 매수인이 해당 축산물을 학교나 음식점 납품 등의 사유로 추가 발급을 신청한 경우에만 표시됩니다.

210mm×297mm [백상지 80 g/m² (재활용품)]

발급번호 : 0507-788



축산물 (돼지) 등급판정확인서

『축산법』 제40조 및 같은 법 시행규칙 제45조제1항에 따라 등급판정 결과를 아래와 같이 확인합니다.

2023년 01월 19일

축산물품질평가사 소속 : 충북지원

성명 : 안성섭



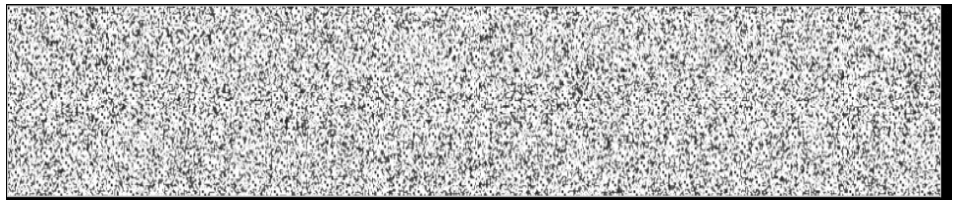
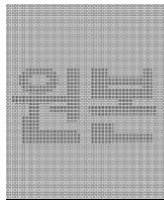
신청인	성명	정학상, 김홍국	생년월일(사업자등록번호)	1298130202
	업소명	(주)팜스코	업태유형	
	주소	경기도 안성시 제2공단4길 33		
도축장	업체명	(주)팜스코	등급판정일자	2023년 01월 18일
	소재지	충북 음성군 삼성면 대청로 54		

(단위 : 두)

이력번호 및 도체번호	등급	이력번호 및 도체번호	등급	이력번호 및 도체번호	등급
140149901278(412)	1+				
140149901278(413)	1				
140149901278(414)	1+				
140149901278(415)	1				
140149901278(416)	1				
140149901278(417)	1+				
140149901278(418)	1				
140149901278(420)	1+				
140149901278(421)	1				
140149901278(422)	1+				
140149901278(424)	1+				

전체 11 두 (1+등급 : 6 1등급 : 5 2등급 : 0 등외등급 : 0)

납품내역	업태유형	납품처명	부위명	중량(kg)
	해	당	없	음



발급횟수 : 2건 발행일자 : 2023년 01월 19일

※ 동 확인서 내용은 축산물품질평가원 홈페이지(www.ekape.or.kr) "축산물등급판정확인서 조회" 코너를 이용하여 조회 하실 수 있습니다.

※ 납품내역은 『축산법 시행규칙』 제 45조 제 4항에 따라 등급판정신청인 또는 매수인이 해당 축산물을 학교나 음식점 납품 등의 사유로 추가 발급을 신청한 경우에만 표시됩니다.

210mm×297mm [백상지 80 g/m² (재활용품)]