

발급번호 : 0507-798



축산물 (돼지) 등급판정확인서

『축산법』 제40조 및 같은 법 시행규칙 제45조제1항에 따라 등급판정 결과를 아래와 같이 확인합니다.

2023년 01월 20일

축산물품질평가사 소속 : 충북지원

성명 : 안성섭



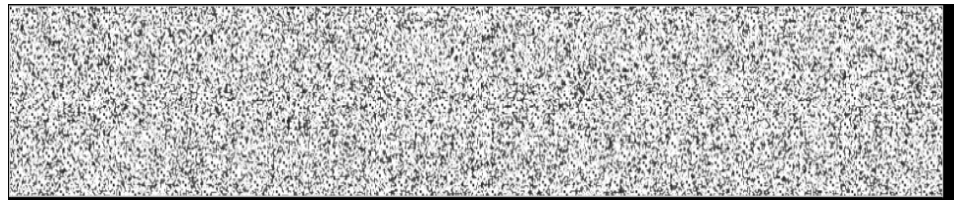
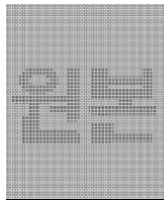
신청인	성명	정학상, 김홍국	생년월일(사업자등록번호)	1298130202
	업소명	(주)팜스코	업태유형	
	주소	경기도 안성시 제2공단4길 33		
도축장	업체명	(주)팜스코	등급판정일자	2023년 01월 19일
	소재지	충북 음성군 삼성면 대청로 54		

(단위 : 두)

이력번호 및 도체번호	등급	이력번호 및 도체번호	등급	이력번호 및 도체번호	등급
140145601086(266)	1	140145601086(285)	1	140145601086(305)	1+
140145601086(267)	1+	140145601086(286)	1+	140145601086(306)	1
140145601086(270)	1	140145601086(289)	1+	140145601086(307)	1+
140145601086(271)	1	140145601086(290)	1+	140145601086(308)	1+
140145601086(272)	1+	140145601086(291)	1+	140145601086(309)	1+
140145601086(273)	1+	140145601086(292)	1	140145601086(310)	1+
140145601086(274)	1+	140145601086(294)	1	140145601086(311)	1+
140145601086(275)	1+	140145601086(295)	1+	140145601086(312)	1+
140145601086(276)	1+	140145601086(296)	1+	140145601086(313)	1
140145601086(277)	1	140145601086(297)	1	140145601086(314)	1
140145601086(278)	1+	140145601086(300)	1	140145601086(315)	1
140145601086(279)	1	140145601086(301)	1	140145601086(316)	1+
140145601086(281)	1	140145601086(302)	1	140145601086(317)	1+
140145601086(283)	1	140145601086(303)	1+	140145601086(318)	1+
140145601086(284)	1	140145601086(304)	1	140145601086(319)	1

전체 45 두 (1+등급 : 24 1등급 : 21 2등급 : 0 등외등급 : 0)

납품내역	업태유형	납품처명	부위명	중량(kg)
	해	당	없	음



발급횟수 : 2건 발행일자 : 2023년 01월 20일

※ 동 확인서 내용은 축산물품질평가원 홈페이지(www.ekape.or.kr) "축산물등급판정확인서 조회" 코너를 이용하여 조회 하실 수 있습니다.

※ 납품내역은 『축산법 시행규칙』 제 45조 제 4항에 따라 등급판정신청인 또는 매수인이 해당 축산물을 학교나 음식점 납품 등의 사유로 추가 발급을 신청한 경우에만 표시됩니다.

210mm×297mm [백상지 80 g/m² (재활용품)]

발급번호 : 0507-799



축산물 (돼지) 등급판정확인서

『축산법』 제40조 및 같은 법 시행규칙 제45조제1항에 따라 등급판정 결과를 아래와 같이 확인합니다.

2023년 01월 20일

축산물품질평가사 소속 : 충북지원

성명 : 이수홍



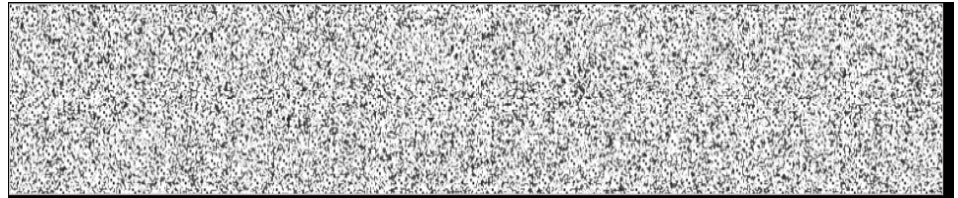
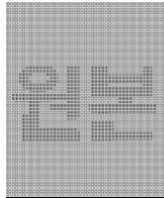
신청인	성명	정학상, 김홍국	생년월일(사업자등록번호)	1298130202
	업소명	(주)팜스코	업태유형	
	주소	경기도 안성시 제2공단4길 33		
도축장	업체명	(주)팜스코	등급판정일자	2023년 01월 19일
	소재지	충북 음성군 삼성면 대청로 54		

(단위 : 두)

이력번호 및 도체번호	등급	이력번호 및 도체번호	등급	이력번호 및 도체번호	등급
140145601086(320)	1	140145601086(335)	1	140028500258(874)	1
140145601086(321)	1	140145601086(336)	1+	140028500258(875)	1
140145601086(322)	1	140145601086(338)	1+	140028500258(877)	1+
140145601086(323)	1+	140145601086(340)	1	140028500258(879)	1+
140145601086(324)	1	140028500258(862)	1	140028500258(881)	1+
140145601086(325)	1+	140028500258(863)	1	140028500258(882)	1+
140145601086(326)	1+	140028500258(864)	1	140028500258(883)	1+
140145601086(327)	1	140028500258(865)	1	140028500258(886)	1+
140145601086(328)	1+	140028500258(866)	1+	140028500258(888)	1+
140145601086(329)	1	140028500258(867)	1+	140028500258(889)	1+
140145601086(330)	1	140028500258(868)	1+	140028500258(890)	1+
140145601086(331)	1	140028500258(869)	1+	140028500258(891)	1
140145601086(332)	1+	140028500258(870)	1+	140028500258(892)	1+
140145601086(333)	1+	140028500258(871)	1+	140028500258(893)	1
140145601086(334)	1+	140028500258(873)	1	140028500258(894)	1

전체 45 두 (1+등급 : 25 1등급 : 20 2등급 : 0 등외등급 : 0)

납품내역	업태유형	납품처명	부위명	중량(kg)
	해	당	없	음



발급횟수 : 2건 발행일자 : 2023년 01월 20일

※ 동 확인서 내용은 축산물품질평가원 홈페이지(www.ekape.or.kr) "축산물등급판정확인서 조회" 코너를 이용하여 조회하실 수 있습니다.

※ 납품내역은 『축산법 시행규칙』 제 45조 제 4항에 따라 등급판정신청인 또는 매수인이 해당 축산물을 학교나 음식점 납품 등의 사유로 추가 발급을 신청한 경우에만 표시됩니다.

210mm×297mm [백상지 80 g/m² (재활용품)]

발급번호 : 0507-800



축산물 (돼지) 등급판정확인서

『축산법』 제40조 및 같은 법 시행규칙 제45조제1항에 따라 등급판정 결과를 아래와 같이 확인합니다.

2023년 01월 20일

축산물품질평가사 소속 : 충북지원

성명 : 이수홍



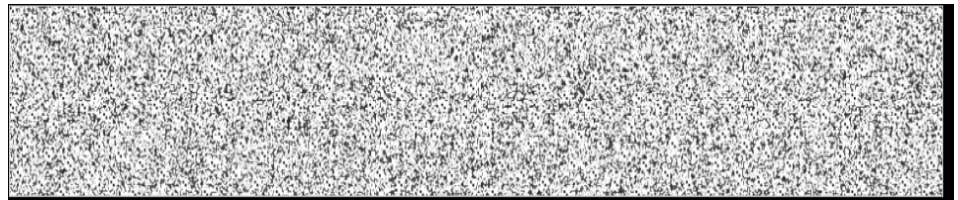
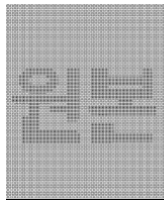
신청인	성명	정학상, 김홍국	생년월일(사업자등록번호)	1298130202
	업소명	(주)팜스코	업태유형	
	주소	경기도 안성시 제2공단4길 33		
도축장	업체명	(주)팜스코	등급판정일자	2023년 01월 19일
	소재지	충북 음성군 삼성면 대청로 54		

(단위 : 두)

이력번호 및 도체번호	등급	이력번호 및 도체번호	등급	이력번호 및 도체번호	등급
140028500258(895)	1	140028500258(918)	1		
140028500258(897)	1	140028500258(919)	1		
140028500258(898)	1+	140028500258(920)	1+		
140028500258(899)	1	140028500258(921)	1+		
140028500258(900)	1+	140028500258(923)	1+		
140028500258(903)	1	140028500258(924)	1		
140028500258(904)	1+	140028500258(925)	1		
140028500258(905)	1+	140028500258(926)	1+		
140028500258(906)	1	140028500258(927)	1		
140028500258(907)	1	140028500258(928)	1+		
140028500258(911)	1	140028500258(929)	1+		
140028500258(913)	1	140028500258(930)	1		
140028500258(914)	1				
140028500258(916)	1				
140028500258(917)	1+				

전체 27 두 (1+등급 : 11 1등급 : 16 2등급 : 0 등외등급 : 0)

납품내역	업태유형	납품처명	부위명	중량(kg)
	해	당	없	음



발급횟수 : 2건 발행일자 : 2023년 01월 20일

※ 동 확인서 내용은 축산물품질평가원 홈페이지(www.ekape.or.kr) "축산물등급판정확인서 조회" 코너를 이용하여 조회 하실 수 있습니다.

※ 납품내역은 『축산법 시행규칙』 제 45조 제 4항에 따라 등급판정신청인 또는 매수인이 해당 축산물을 학교나 음식점 납품 등의 사유로 추가 발급을 신청한 경우에만 표시됩니다.

210mm×297mm [백상지 80 g/m² (재활용품)]

발급번호 : 0507-801



축산물 (돼지) 등급판정확인서

『축산법』 제40조 및 같은 법 시행규칙 제45조제1항에 따라 등급판정 결과를 아래와 같이 확인합니다.

2023년 01월 20일

축산물품질평가사 소속 : 충북지원

성명 : 이수홍



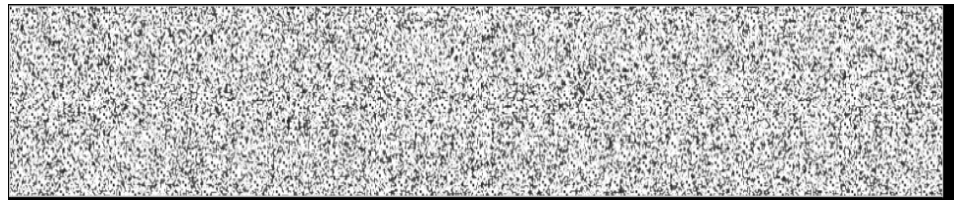
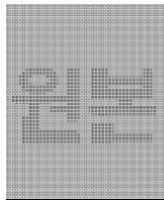
신청인	성명	정학상, 김홍국	생년월일(사업자등록번호)	1298130202
	업소명	(주)팜스코	업태유형	
	주소	경기도 안성시 제2공단4길 33		
도축장	업체명	(주)팜스코	등급판정일자	2023년 01월 19일
	소재지	충북 음성군 삼성면 대청로 54		

(단위 : 두)

이력번호 및 도체번호	등급	이력번호 및 도체번호	등급	이력번호 및 도체번호	등급
140145601086(268)	2	140028500258(884)	2		
140145601086(269)	2	140028500258(885)	2		
140145601086(280)	2	140028500258(887)	2		
140145601086(282)	2	140028500258(896)	2		
140145601086(287)	2	140028500258(901)	2		
140145601086(288)	2	140028500258(902)	2		
140145601086(293)	2	140028500258(908)	2		
140145601086(298)	2	140028500258(909)	2		
140145601086(299)	2	140028500258(910)	2		
140145601086(337)	2	140028500258(912)	2		
140145601086(339)	2	140028500258(915)	2		
140028500258(872)	2	140028500258(922)	2		
140028500258(876)	2	140028500258(931)	2		
140028500258(878)	2				
140028500258(880)	2				

전체 28 두 (1+등급 : 0 1등급 : 0 2등급 : 28 등외등급 : 0)

납품내역	업태유형	납품처명	부위명	중량(kg)
	해	당	없	음



발급횟수 : 2건 발행일자 : 2023년 01월 20일

※ 동 확인서 내용은 축산물품질평가원 홈페이지(www.ekape.or.kr) "축산물등급판정확인서 조회" 코너를 이용하여 조회 하실 수 있습니다.

※ 납품내역은 『축산법 시행규칙』 제 45조 제 4항에 따라 등급판정신청인 또는 매수인이 해당 축산물을 학교나 음식점 납품 등의 사유로 추가 발급을 신청한 경우에만 표시됩니다.

210mm×297mm [백상지 80 g/m² (재활용품)]