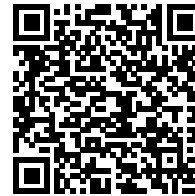


발급번호 : 0507-965



# 축산물 (돼지) 등급판정확인서

『축산법』 제40조 및 같은 법 시행규칙 제45조제1항에 따라 등급판정 결과를 아래와 같이 확인합니다.

2023년 01월 27일

축산물품질평가사 소속 : 충북지원

성명 : 안성섭



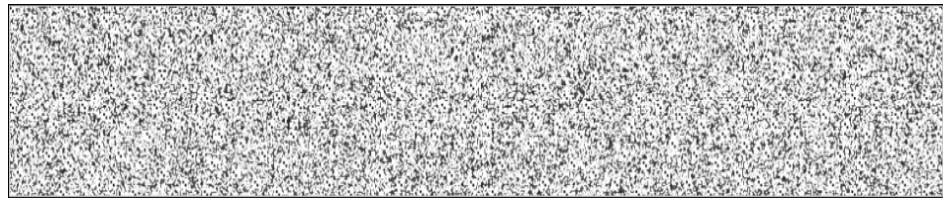
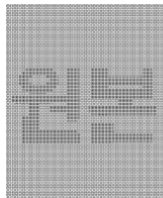
신청인	성명	정학상, 김홍국	생년월일(사업자등록번호)	1298130202
	업소명	(주)팜스코	업태유형	
	주소	경기도 안성시 제2공단4길 33		
도축장	업체명	(주)팜스코	등급판정일자	2023년 01월 26일
	소재지	충북 음성군 삼성면 대청로 54		

(단위 : 두)

이력번호 및 도체번호	등급	이력번호 및 도체번호	등급	이력번호 및 도체번호	등급
140150700441( 821 )	2				

전체 1 두 ( 1+등급 : 0 1등급 : 0 2등급 : 1 등외등급 : 0 )

납품내역	업태유형	납품처명	부위명	중량(kg)
	해	당	없	음

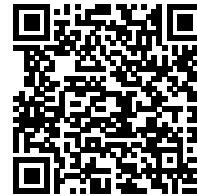


발급횟수 : 2건      발행일자 : 2023년 01월 27일

※ 동 확인서 내용은 축산물품질평가원 홈페이지(www.ekape.or.kr) "축산물등급판정확인서 조회" 코너를 이용하여 조회 하실 수 있습니다.

※ 납품내역은 『축산법 시행규칙』 제 45조 제 4항에 따라 등급판정신청인 또는 매수인이 해당 축산물을 학교나 음식점 납품 등의 사유로 추가 발급을 신청한 경우에만 표시됩니다.

발급번호 : 0507-966



# 축산물 (돼지) 등급판정확인서

『축산법』 제40조 및 같은 법 시행규칙 제45조제1항에 따라 등급판정 결과를 아래와 같이 확인합니다.

2023년 01월 27일

축산물품질평가사 소속 : 충북지원

성명 : 안성섭



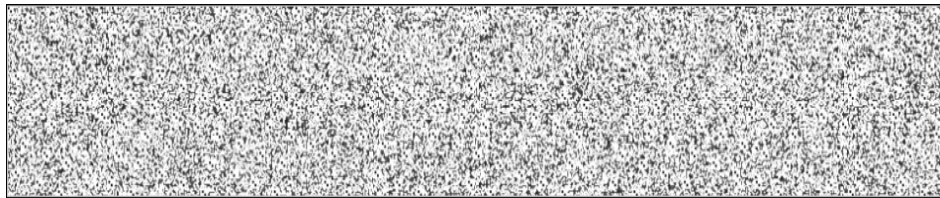
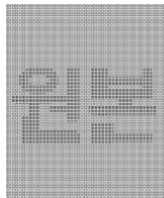
신청인	성명	정학상, 김홍국	생년월일(사업자등록번호)	1298130202
	업소명	(주)팜스코	업태유형	
	주소	경기도 안성시 제2공단4길 33		
도축장	업체명	(주)팜스코	등급판정일자	2023년 01월 26일
	소재지	충북 음성군 삼성면 대청로 54		

(단위 : 두)

이력번호 및 도체번호	등급	이력번호 및 도체번호	등급	이력번호 및 도체번호	등급
140150700441( 788 )	1+	140150700441( 803 )	1	140150700441( 818 )	1+
140150700441( 789 )	1+	140150700441( 804 )	1+	140150700441( 819 )	1
140150700441( 790 )	1+	140150700441( 805 )	1	140150700441( 820 )	1
140150700441( 791 )	1+	140150700441( 806 )	1	140150700441( 822 )	1+
140150700441( 792 )	1+	140150700441( 807 )	1+	140150700441( 823 )	1+
140150700441( 793 )	1+	140150700441( 808 )	1+	140150700441( 824 )	1+
140150700441( 794 )	1+	140150700441( 809 )	1+	140150700441( 825 )	1+
140150700441( 795 )	1+	140150700441( 810 )	1+	140150700441( 826 )	1+
140150700441( 796 )	1	140150700441( 811 )	1+	140150700441( 827 )	1+
140150700441( 797 )	1+	140150700441( 812 )	1	140150700441( 828 )	1+
140150700441( 798 )	1	140150700441( 813 )	1+	140150700441( 829 )	1+
140150700441( 799 )	1+	140150700441( 814 )	1+	140150700441( 830 )	1+
140150700441( 800 )	1+	140150700441( 815 )	1	140150700441( 831 )	1+
140150700441( 801 )	1	140150700441( 816 )	1	140150700441( 832 )	1
140150700441( 802 )	1+	140150700441( 817 )	1	140150700441( 833 )	1+

전체 45 두 ( 1+등급 : 32    1등급 : 13    2등급 : 0    등외등급 : 0 )

납품내역	업태유형	납품처명	부위명	중량(kg)
	해	당	없	음



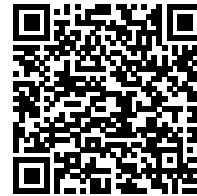
발급횟수 : 2건      발행일자 : 2023년 01월 27일

※ 동 확인서 내용은 축산물품질평가원 홈페이지(www.ekape.or.kr) "축산물등급판정확인서 조회" 코너를 이용하여 조회 하실 수 있습니다.

※ 납품내역은 『축산법 시행규칙』 제 45조 제 4항에 따라 등급판정신청인 또는 매수인이 해당 축산물을 학교나 음식점 납품 등의 사유로 추가 발급을 신청한 경우에만 표시됩니다.

210mm×297mm [백상지 80 g/m<sup>2</sup> (재활용품) ]

발급번호 : 0507-967



# 축산물 (돼지) 등급판정확인서

『축산법』 제40조 및 같은 법 시행규칙 제45조제1항에 따라 등급판정 결과를 아래와 같이 확인합니다.

2023년 01월 27일

축산물품질평가사 소속 : 충북지원

성명 : 안성섭



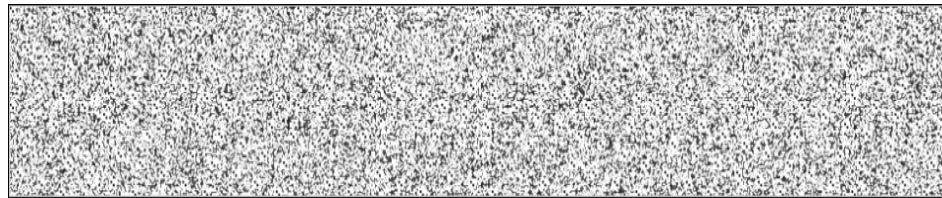
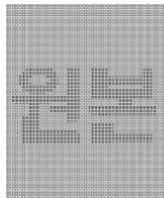
신청인	성명	정학상, 김홍국	생년월일(사업자등록번호)	1298130202
	업소명	(주)팜스코	업태유형	
	주소	경기도 안성시 제2공단4길 33		
도축장	업체명	(주)팜스코	등급판정일자	2023년 01월 26일
	소재지	충북 음성군 삼성면 대청로 54		

(단위 : 두)

이력번호 및 도체번호	등급	이력번호 및 도체번호	등급	이력번호 및 도체번호	등급
140150700441( 834)	1+				
140150700441( 835)	1+				
140150700441( 836)	1				
140150700441( 837)	1				
140150700441( 838)	1+				
140150700441( 839)	1+				
140150700441( 840)	1+				
140150700441( 841)	1+				

전체 8 두 ( 1+등급 : 6 1등급 : 2 2등급 : 0 등외등급 : 0 )

납품내역	업태유형	납품처명	부위명	중량(kg)
	해	당	없	음



발급횟수 : 2건 발행일자 : 2023년 01월 27일

※ 동 확인서 내용은 축산물품질평가원 홈페이지(www.ekape.or.kr) "축산물등급판정확인서 조회" 코너를 이용하여 조회 하실 수 있습니다.

※ 납품내역은 『축산법 시행규칙』 제 45조 제 4항에 따라 등급판정신청인 또는 매수인이 해당 축산물을 학교나 음식점 납품 등의 사유로 추가 발급을 신청한 경우에만 표시됩니다.