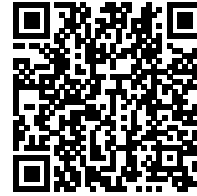


발급번호 : 0507-1022



축산물 (돼지) 등급판정확인서

『축산법』 제40조 및 같은 법 시행규칙 제45조제1항에 따라 등급판정 결과를 아래와 같이 확인합니다.

2023년 01월 30일

축산물품질평가사 소속 : 충북지원

성명 : 전주영



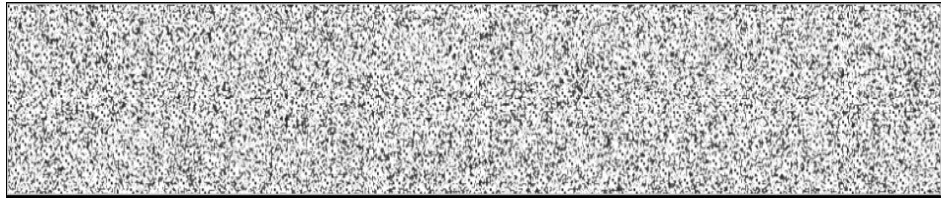
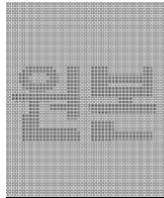
신청인	성명	정학상, 김홍국	생년월일(사업자등록번호)	1298130202
	업소명	(주)팜스코	업태유형	
	주소	경기도 안성시 제2공단4길 33		
도축장	업체명	(주)팜스코	등급판정일자	2023년 01월 27일
	소재지	충북 음성군 삼성면 대청로 54		

(단위 : 두)

이력번호 및 도체번호	등급	이력번호 및 도체번호	등급	이력번호 및 도체번호	등급
130053001408(94)	2				
130053001408(96)	2				
130053001408(97)	2				
130053001408(98)	2				
130053001408(102)	2				
130053001408(105)	2				
130053001408(106)	2				
130053001408(109)	2				
130053001408(113)	2				
130053001408(123)	2				
130053001408(126)	2				
130053001408(128)	2				
130053001408(135)	2				
130053001408(140)	2				

전체 14 두 (1+등급 : 0 1등급 : 0 2등급 : 14 등외등급 : 0)

납품내역	업태유형	납품처명	부위명	중량(kg)
	해	당	없	음



발급횟수 : 2건 발행일자 : 2023년 01월 30일

※ 동 확인서 내용은 축산물품질평가원 홈페이지(www.ekape.or.kr) "축산물등급판정확인서 조회" 코너를 이용하여 조회 하실 수 있습니다.

※ 납품내역은 『축산법 시행규칙』 제 45조 제 4항에 따라 등급판정신청인 또는 매수인이 해당 축산물을 학교나 음식점 납품 등의 사유로 추가 발급을 신청한 경우에만 표시됩니다.

210mm×297mm [백상지 80 g/m² (재활용품)]

발급번호 : 0507-1023



축산물 (돼지) 등급판정확인서

『축산법』 제40조 및 같은 법 시행규칙 제45조제1항에 따라 등급판정 결과를 아래와 같이 확인합니다.

2023년 01월 30일

축산물품질평가사 소속 : 충북지원

성명 : 전주영



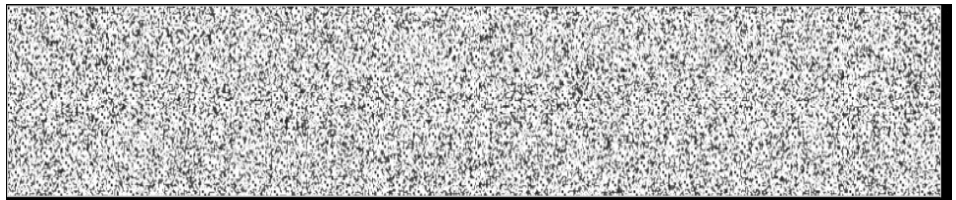
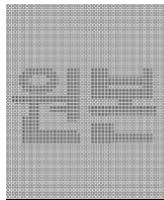
신청인	성명	정학상, 김홍국	생년월일(사업자등록번호)	1298130202
	업소명	(주)팜스코	업태유형	
	주소	경기도 안성시 제2공단4길 33		
도축장	업체명	(주)팜스코	등급판정일자	2023년 01월 27일
	소재지	충북 음성군 삼성면 대청로 54		

(단위 : 두)

이력번호 및 도체번호	등급	이력번호 및 도체번호	등급	이력번호 및 도체번호	등급
130053001408(95)	1+	130053001408(118)	1	130053001408(137)	1
130053001408(99)	1	130053001408(119)	1	130053001408(138)	1
130053001408(100)	1+	130053001408(120)	1	130053001408(139)	1
130053001408(101)	1	130053001408(121)	1	130053001408(142)	1+
130053001408(103)	1	130053001408(122)	1+	130053001408(143)	1
130053001408(104)	1+	130053001408(124)	1		
130053001408(107)	1	130053001408(125)	1		
130053001408(108)	1	130053001408(127)	1		
130053001408(110)	1	130053001408(129)	1		
130053001408(111)	1	130053001408(130)	1		
130053001408(112)	1+	130053001408(131)	1		
130053001408(114)	1	130053001408(132)	1		
130053001408(115)	1+	130053001408(133)	1		
130053001408(116)	1+	130053001408(134)	1		
130053001408(117)	1	130053001408(136)	1		

전체 35 두 (1+등급 : 8 1등급 : 27 2등급 : 0 등외등급 : 0)

납품내역	업태유형	납품처명	부위명	중량(kg)
	해	당	없	음



발급횟수 : 2건 발행일자 : 2023년 01월 30일

※ 동 확인서 내용은 축산물품질평가원 홈페이지(www.ekape.or.kr) "축산물등급판정확인서 조회" 코너를 이용하여 조회 하실 수 있습니다.

※ 납품내역은 『축산법 시행규칙』 제 45조 제 4항에 따라 등급판정신청인 또는 매수인이 해당 축산물을 학교나 음식점 납품 등의 사유로 추가 발급을 신청한 경우에만 표시됩니다.