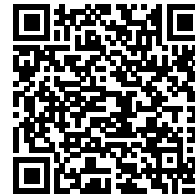


발급번호 : 0507-1094



# 축산물 (돼지) 등급판정확인서

『축산법』 제40조 및 같은 법 시행규칙 제45조제1항에 따라 등급판정 결과를 아래와 같이 확인합니다.

2023년 01월 31일

축산물품질평가사 소속 : 충북지원

성명 : 안성섭



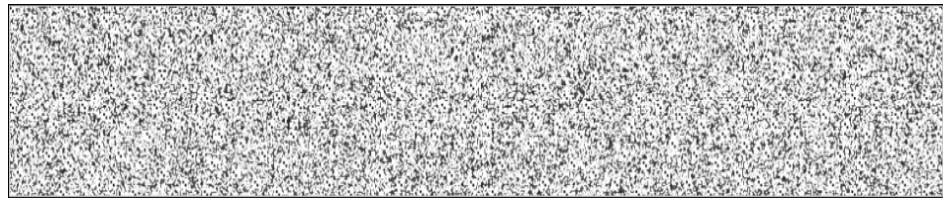
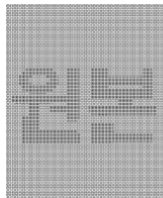
신청인	성명	정학상, 김홍국	생년월일(사업자등록번호)	1298130202
	업소명	(주)팜스코	업태유형	
	주소	경기도 안성시 제2공단4길 33		
도축장	업체명	(주)팜스코	등급판정일자	2023년 01월 30일
	소재지	충북 음성군 삼성면 대청로 54		

(단위 : 두)

이력번호 및 도체번호	등급	이력번호 및 도체번호	등급	이력번호 및 도체번호	등급
110032603292( 591 )	2				
110032603292( 596 )	2				
110032603292( 598 )	2				
110032603292( 601 )	2				
110032603292( 609 )	2				
110032603292( 615 )	2				
110032603292( 617 )	2				
110032603292( 618 )	2				
110032603292( 619 )	2				
110032603292( 625 )	2				
110032603292( 629 )	2				
110032603292( 634 )	2				

전체 12 두 ( 1+등급 : 0 1등급 : 0 2등급 : 12 등외등급 : 0 )

납품내역	업태유형	납품처명	부위명	중량(kg)
	해	당	없	음



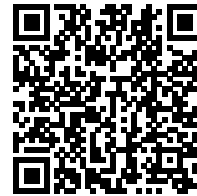
발급횟수 : 1건 발행일자 : 2023년 01월 31일

※ 동 확인서 내용은 축산물품질평가원 홈페이지(www.ekape.or.kr) "축산물등급판정확인서 조회" 코너를 이용하여 조회 하실 수 있습니다.

※ 납품내역은 『축산법 시행규칙』 제 45조 제 4항에 따라 등급판정신청인 또는 매수인이 해당 축산물을 학교나 음식점 납품 등의 사유로 추가 발급을 신청한 경우에만 표시됩니다.

210mm×297mm [백상지 80 g/m<sup>2</sup> (재활용품) ]

발급번호 : 0507-1095



# 축산물 (돼지) 등급판정확인서

『축산법』 제40조 및 같은 법 시행규칙 제45조제1항에 따라 등급판정 결과를 아래와 같이 확인합니다.

2023년 01월 31일

축산물품질평가사 소속 : 충북지원

성명 : 안성섭



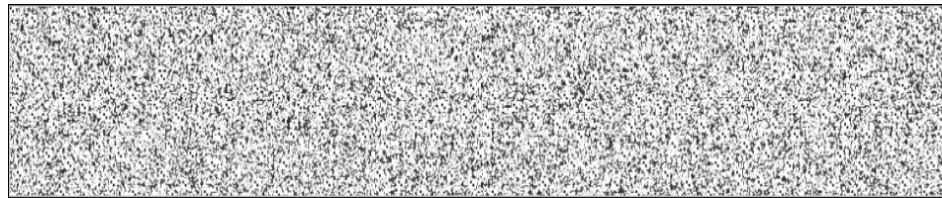
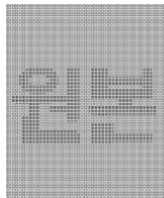
신청인	성명	정학상, 김홍국	생년월일(사업자등록번호)	1298130202
	업소명	(주)팜스코	업태유형	
	주소	경기도 안성시 제2공단4길 33		
도축장	업체명	(주)팜스코	등급판정일자	2023년 01월 30일
	소재지	충북 음성군 삼성면 대청로 54		

(단위 : 두)

이력번호 및 도체번호	등급	이력번호 및 도체번호	등급	이력번호 및 도체번호	등급
110032603292( 587)	1+	110032603292( 606)	1+	110032603292( 627)	1+
110032603292( 588)	1+	110032603292( 607)	1	110032603292( 628)	1+
110032603292( 589)	1	110032603292( 608)	1+	110032603292( 630)	1+
110032603292( 590)	1	110032603292( 610)	1+	110032603292( 632)	1
110032603292( 592)	1+	110032603292( 611)	1	110032603292( 633)	1+
110032603292( 593)	1+	110032603292( 612)	1+	110032603292( 635)	1+
110032603292( 594)	1	110032603292( 613)	1	110032603292( 636)	1
110032603292( 595)	1+	110032603292( 614)	1+	110032603292( 637)	1
110032603292( 597)	1	110032603292( 616)	1		
110032603292( 599)	1	110032603292( 620)	1		
110032603292( 600)	1	110032603292( 621)	1+		
110032603292( 602)	1+	110032603292( 622)	1		
110032603292( 603)	1	110032603292( 623)	1+		
110032603292( 604)	1	110032603292( 624)	1		
110032603292( 605)	1+	110032603292( 626)	1+		

전체 38 두 ( 1+등급 : 20 1등급 : 18 2등급 : 0 등외등급 : 0 )

납품내역	업태유형	납품처명	부위명	중량(kg)
	해	당	없	음



발급횟수 : 2건      발행일자 : 2023년 01월 31일

※ 동 확인서 내용은 축산물품질평가원 홈페이지(www.ekape.or.kr) "축산물등급판정확인서 조회" 코너를 이용하여 조회 하실 수 있습니다.

※ 납품내역은 『축산법 시행규칙』 제 45조 제 4항에 따라 등급판정신청인 또는 매수인이 해당 축산물을 학교나 음식점 납품 등의 사유로 추가 발급을 신청한 경우에만 표시됩니다.

210mm×297mm [백상지 80 g/m<sup>2</sup> (재활용품) ]