

발급번호 : 0507-1171



축산물 (돼지) 등급판정확인서

『축산법』 제40조 및 같은 법 시행규칙 제45조제1항에 따라 등급판정 결과를 아래와 같이 확인합니다.

2023년 02월 02일

축산물품질평가사 소속 : 충북지원

성명 : 전주영



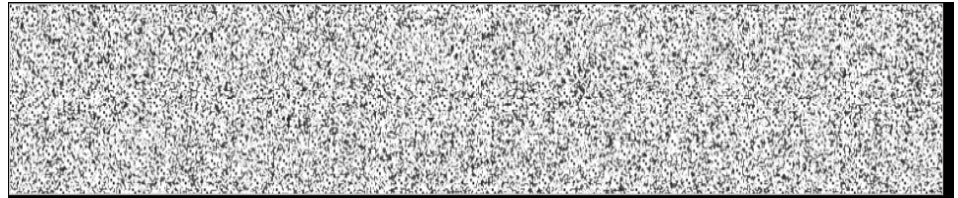
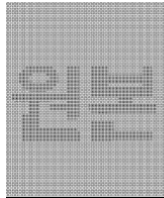
신청인	성명	정학상, 김홍국	생년월일(사업자등록번호)	1298130202
	업소명	(주)팜스코	업태유형	
	주소	경기도 안성시 제2공단4길 33		
도축장	업체명	(주)팜스코	등급판정일자	2023년 02월 01일
	소재지	충북 음성군 삼성면 대청로 54		

(단위 : 두)

이력번호 및 도체번호	등급	이력번호 및 도체번호	등급	이력번호 및 도체번호	등급
130053001409(1)	1	130053001409(21)	1	130053001409(39)	1
130053001409(2)	1	130053001409(22)	1+	130053001409(40)	1
130053001409(3)	1+	130053001409(23)	1	130053001409(42)	1
130053001409(4)	1	130053001409(25)	1	130053001409(45)	1
130053001409(6)	1	130053001409(26)	1+	130053001409(46)	1+
130053001409(7)	1	130053001409(27)	1+	130053001409(47)	1
130053001409(8)	1+	130053001409(28)	1+	130053001409(48)	1+
130053001409(9)	1+	130053001409(29)	1+	130053001409(50)	1
130053001409(10)	1	130053001409(30)	1+	130053001409(51)	1+
130053001409(12)	1+	130053001409(31)	1+	130053001409(52)	1
130053001409(13)	1+	130053001409(32)	1	130053001409(53)	1
130053001409(15)	1	130053001409(34)	1+	130053001409(54)	1
130053001409(16)	1	130053001409(35)	1	130053001409(55)	1
130053001409(17)	1	130053001409(36)	1	130053001409(58)	1
130053001409(18)	1	130053001409(37)	1	130053001409(59)	1

전체 45 두 (1+등급 : 16 1등급 : 29 2등급 : 0 등외등급 : 0)

납품내역	업태유형	납품처명	부위명	중량(kg)
	해	당	없	음



발급횟수 : 2건 발행일자 : 2023년 02월 02일

※ 동 확인서 내용은 축산물품질평가원 홈페이지(www.ekape.or.kr) "축산물등급판정확인서 조회" 코너를 이용하여 조회 하실 수 있습니다.

※ 납품내역은 『축산법 시행규칙』 제 45조 제 4항에 따라 등급판정신청인 또는 매수인이 해당 축산물을 학교나 음식점 납품 등의 사유로 추가 발급을 신청한 경우에만 표시됩니다.

210mm×297mm [백상지 80 g/m² (재활용품)]

발급번호 : 0507-1172



축산물 (돼지) 등급판정확인서

『축산법』 제40조 및 같은 법 시행규칙 제45조제1항에 따라 등급판정 결과를 아래와 같이 확인합니다.

2023년 02월 02일

축산물품질평가사 소속 : 충북지원

성명 : 전주영



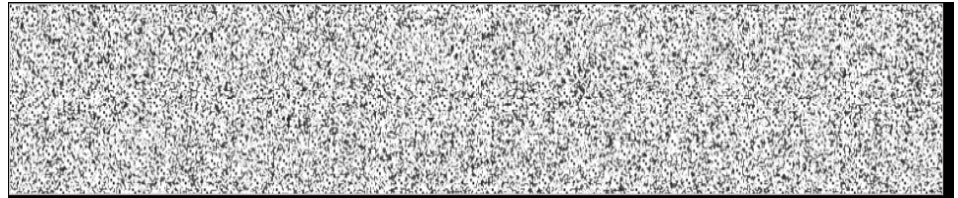
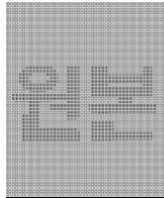
신청인	성명	정학상, 김홍국	생년월일(사업자등록번호)	1298130202
	업소명	(주)팜스코	업태유형	
	주소	경기도 안성시 제2공단4길 33		
도축장	업체명	(주)팜스코	등급판정일자	2023년 02월 01일
	소재지	충북 음성군 삼성면 대청로 54		

(단위 : 두)

이력번호 및 도체번호	등급	이력번호 및 도체번호	등급	이력번호 및 도체번호	등급
130053001409(60)	1	130053001409(80)	1+		
130053001409(63)	1				
130053001409(65)	1+				
130053001409(66)	1				
130053001409(67)	1+				
130053001409(68)	1+				
130053001409(69)	1+				
130053001409(70)	1				
130053001409(71)	1				
130053001409(72)	1				
130053001409(73)	1+				
130053001409(74)	1+				
130053001409(75)	1+				
130053001409(77)	1				
130053001409(79)	1				

전체 16 두 (1+등급 : 8 1등급 : 8 2등급 : 0 등외등급 : 0)

납품내역	업태유형	납품처명	부위명	중량(kg)
	해	당	없	음



발급횟수 : 2건 발행일자 : 2023년 02월 02일

※ 동 확인서 내용은 축산물품질평가원 홈페이지(www.ekape.or.kr) "축산물등급판정확인서 조회" 코너를 이용하여 조회 하실 수 있습니다.

※ 납품내역은 『축산법 시행규칙』 제 45조 제 4항에 따라 등급판정신청인 또는 매수인이 해당 축산물을 학교나 음식점 납품 등의 사유로 추가 발급을 신청한 경우에만 표시됩니다.

210mm×297mm [백상지 80 g/m² (재활용품)]

발급번호 : 0507-1173



축산물 (돼지) 등급판정확인서

『축산법』 제40조 및 같은 법 시행규칙 제45조제1항에 따라 등급판정 결과를 아래와 같이 확인합니다.

2023년 02월 02일

축산물품질평가사 소속 : 충북지원

성명 : 전주영



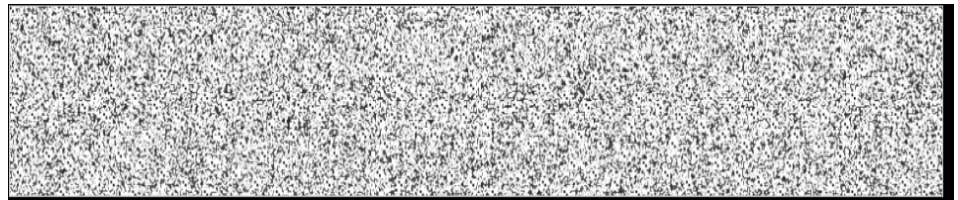
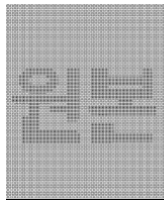
신청인	성명	정학상, 김홍국	생년월일(사업자등록번호)	1298130202
	업소명	(주)팜스코	업태유형	
	주소	경기도 안성시 제2공단4길 33		
도축장	업체명	(주)팜스코	등급판정일자	2023년 02월 01일
	소재지	충북 음성군 삼성면 대청로 54		

(단위 : 두)

이력번호 및 도체번호	등급	이력번호 및 도체번호	등급	이력번호 및 도체번호	등급
130053001409(5)	2	130053001409(62)	2		
130053001409(11)	2	130053001409(64)	2		
130053001409(14)	2	130053001409(76)	2		
130053001409(19)	2	130053001409(78)	2		
130053001409(20)	2				
130053001409(24)	2				
130053001409(33)	2				
130053001409(38)	2				
130053001409(41)	2				
130053001409(43)	2				
130053001409(44)	2				
130053001409(49)	2				
130053001409(56)	2				
130053001409(57)	2				
130053001409(61)	2				

전체 19 두 (1+등급 : 0 1등급 : 0 2등급 : 19 등외등급 : 0)

납품내역	업태유형	납품처명	부위명	중량(kg)
	해	당	없	음



발급횟수 : 2건 발행일자 : 2023년 02월 02일

※ 동 확인서 내용은 축산물품질평가원 홈페이지(www.ekape.or.kr) "축산물등급판정확인서 조회" 코너를 이용하여 조회 하실 수 있습니다.

※ 납품내역은 『축산법 시행규칙』 제 45조 제 4항에 따라 등급판정신청인 또는 매수인이 해당 축산물을 학교나 음식점 납품 등의 사유로 추가 발급을 신청한 경우에만 표시됩니다.

210mm×297mm [백상지 80 g/m² (재활용품)]