

발급번호 : 0507-1223



축산물 (돼지) 등급판정확인서

『축산법』 제40조 및 같은 법 시행규칙 제45조제1항에 따라 등급판정 결과를 아래와 같이 확인합니다.

2023년 02월 03일

축산물품질평가사 소속 : 충북지원

성명 : 이수홍



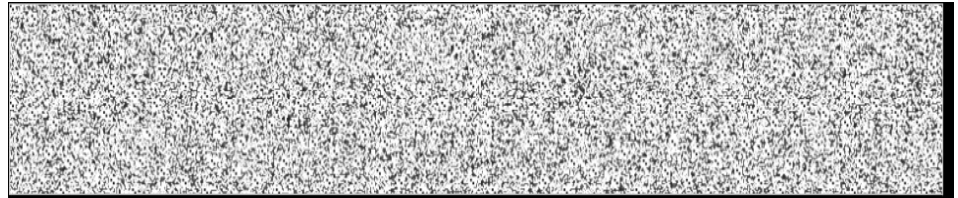
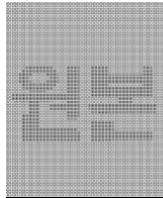
신청인	성명	정학상, 김홍국	생년월일(사업자등록번호)	1298130202
	업소명	(주)팜스코	업태유형	
	주소	경기도 안성시 제2공단4길 33		
도축장	업체명	(주)팜스코	등급판정일자	2023년 02월 02일
	소재지	충북 음성군 삼성면 대청로 54		

(단위 : 두)

이력번호 및 도체번호	등급	이력번호 및 도체번호	등급	이력번호 및 도체번호	등급
140150700443(992)	2				
140150700443(997)	2				
140150700443(1001)	2				
140150700443(1002)	2				
140150700443(1007)	2				
140150700443(1014)	2				
140150700443(1018)	2				
140150700443(1019)	2				
140150700443(1033)	2				
140150700443(1036)	2				
140150700443(1037)	2				
140150700443(1039)	2				
140150700443(1040)	2				
140150700443(1042)	2				
140150700443(1044)	2				

전체 15 두 (1+등급 : 0 1등급 : 0 2등급 : 15 등외등급 : 0)

납품내역	업태유형	납품처명	부위명	중량(kg)
	해	당	없	음



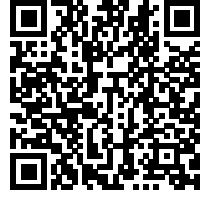
발급횟수 : 2건 발행일자 : 2023년 02월 03일

※ 동 확인서 내용은 축산물품질평가원 홈페이지(www.ekape.or.kr) "축산물등급판정확인서 조회" 코너를 이용하여 조회 하실 수 있습니다.

※ 납품내역은 『축산법 시행규칙』 제 45조 제 4항에 따라 등급판정신청인 또는 매수인이 해당 축산물을 학교나 음식점 납품 등의 사유로 추가 발급을 신청한 경우에만 표시됩니다.

210mm×297mm [백상지 80 g/m² (재활용품)]

발급번호 : 0507-1224



축산물 (돼지) 등급판정확인서

『축산법』 제40조 및 같은 법 시행규칙 제45조제1항에 따라 등급판정 결과를 아래와 같이 확인합니다.

2023년 02월 03일

축산물품질평가사 소속 : 충북지원

성명 : 이수홍



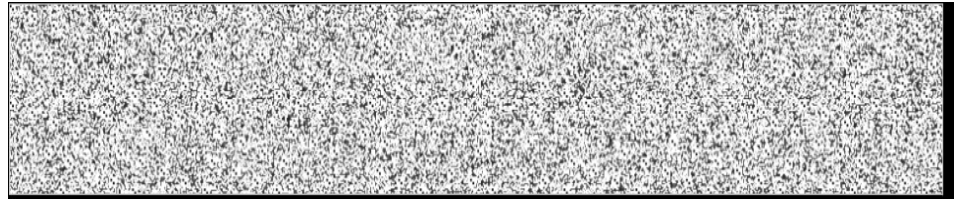
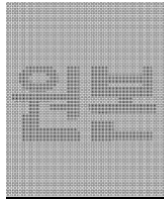
신청인	성명	정학상, 김홍국	생년월일(사업자등록번호)	1298130202
	업소명	(주)팜스코	업태유형	
	주소	경기도 안성시 제2공단4길 33		
도축장	업체명	(주)팜스코	등급판정일자	2023년 02월 02일
	소재지	충북 음성군 삼성면 대청로 54		

(단위 : 두)

이력번호 및 도체번호	등급	이력번호 및 도체번호	등급	이력번호 및 도체번호	등급
140150700443(987)	1+	140150700443(1006)	1+	140150700443(1025)	1
140150700443(988)	1+	140150700443(1008)	1+	140150700443(1026)	1
140150700443(989)	1+	140150700443(1009)	1	140150700443(1027)	1+
140150700443(990)	1+	140150700443(1010)	1+	140150700443(1028)	1+
140150700443(991)	1+	140150700443(1011)	1+	140150700443(1029)	1+
140150700443(993)	1+	140150700443(1012)	1+	140150700443(1030)	1
140150700443(994)	1+	140150700443(1013)	1+	140150700443(1031)	1+
140150700443(995)	1+	140150700443(1015)	1+	140150700443(1032)	1+
140150700443(996)	1+	140150700443(1016)	1+	140150700443(1034)	1
140150700443(998)	1	140150700443(1017)	1	140150700443(1035)	1+
140150700443(999)	1+	140150700443(1020)	1+	140150700443(1038)	1+
140150700443(1000)	1+	140150700443(1021)	1+	140150700443(1041)	1+
140150700443(1003)	1	140150700443(1022)	1+	140150700443(1043)	1+
140150700443(1004)	1+	140150700443(1023)	1+	140150700443(1045)	1+
140150700443(1005)	1+	140150700443(1024)	1+	140150700443(1046)	1+

전체 45 두 (1+등급 : 37 1등급 : 8 2등급 : 0 등외등급 : 0)

납품내역	업태유형	납품처명	부위명	중량(kg)
	해	당	없	음



발급횟수 : 2건 발행일자 : 2023년 02월 03일

※ 동 확인서 내용은 축산물품질평가원 홈페이지(www.ekape.or.kr) "축산물등급판정확인서 조회" 코너를 이용하여 조회 하실 수 있습니다.

※ 납품내역은 『축산법 시행규칙』 제 45조 제 4항에 따라 등급판정신청인 또는 매수인이 해당 축산물을 학교나 음식점 납품 등의 사유로 추가 발급을 신청한 경우에만 표시됩니다.

210mm×297mm [백상지 80 g/m² (재활용품)]

발급번호 : 0507-1225



축산물 (돼지) 등급판정확인서

『축산법』 제40조 및 같은 법 시행규칙 제45조제1항에 따라 등급판정 결과를 아래와 같이 확인합니다.

2023년 02월 03일

축산물품질평가사 소속 : 충북지원

성명 : 이수홍



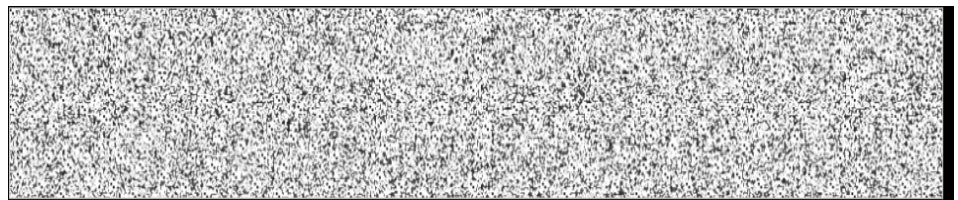
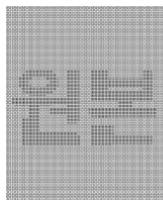
신청인	성명	정학상, 김홍국	생년월일(사업자등록번호)	1298130202
	업소명	(주)팜스코	업태유형	
	주소	경기도 안성시 제2공단4길 33		
도축장	업체명	(주)팜스코	등급판정일자	2023년 02월 02일
	소재지	충북 음성군 삼성면 대청로 54		

(단위 : 두)

이력번호 및 도체번호	등급	이력번호 및 도체번호	등급	이력번호 및 도체번호	등급
140150700443(1047)	1+				
140150700443(1048)	1+				
140150700443(1049)	1				
140150700443(1050)	1+				
140150700443(1051)	1+				
140150700443(1052)	1+				
140150700443(1053)	1+				

전체 7 두 (1+등급 : 6 1등급 : 1 2등급 : 0 등외등급 : 0)

납품내역	업태유형	납품처명	부위명	중량(kg)
	해	당	없	음



발급횟수 : 2건 발행일자 : 2023년 02월 03일

※ 동 확인서 내용은 축산물품질평가원 홈페이지(www.ekape.or.kr) "축산물등급판정확인서 조회" 코너를 이용하여 조회 하실 수 있습니다.

※ 납품내역은 『축산법 시행규칙』 제 45조 제 4항에 따라 등급판정신청인 또는 매수인이 해당 축산물을 학교나 음식점 납품 등의 사유로 추가 발급을 신청한 경우에만 표시됩니다.

210mm×297mm [백상지 80 g/m² (재활용품)]