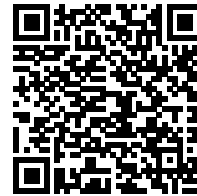


발급번호 : 0507-1316



# 축산물 (돼지) 등급판정확인서

『축산법』 제40조 및 같은 법 시행규칙 제45조제1항에 따라 등급판정 결과를 아래와 같이 확인합니다.

2023년 02월 06일

축산물품질평가사 소속 : 충북지원

성명 : 전주영



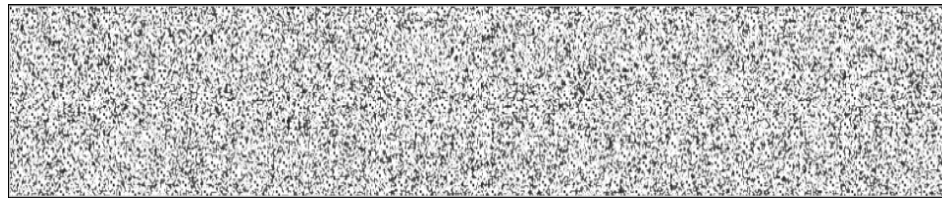
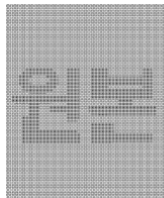
신청인	성명	정학상, 김흥국	생년월일(사업자등록번호)	1298130202
	업소명	(주)팜스코	업태유형	
	주소	경기도 안성시 제2공단4길 33		
도축장	업체명	(주)팜스코	등급판정일자	2023년 02월 03일
	소재지	충북 음성군 삼성면 대청로 54		

(단위 : 두)

이력번호 및 도체번호	등급	이력번호 및 도체번호	등급	이력번호 및 도체번호	등급
110032603297( 582 )	1	110032603297( 602 )	1	110032603297( 617 )	1
110032603297( 583 )	1	110032603297( 603 )	1	110032603297( 618 )	1+
110032603297( 585 )	1	110032603297( 604 )	1	110032603297( 619 )	1
110032603297( 586 )	1+	110032603297( 605 )	1+	110032603297( 622 )	1+
110032603297( 587 )	1	110032603297( 606 )	1	110032603297( 623 )	1
110032603297( 588 )	1	110032603297( 607 )	1	110032603297( 624 )	1+
110032603297( 589 )	1	110032603297( 608 )	1	110032603297( 626 )	1+
110032603297( 591 )	1	110032603297( 609 )	1+	110032603297( 628 )	1
110032603297( 592 )	1	110032603297( 610 )	1+	110032603297( 629 )	1+
110032603297( 593 )	1	110032603297( 611 )	1+	110032603297( 630 )	1
110032603297( 596 )	1+	110032603297( 612 )	1	110032603297( 633 )	1
110032603297( 598 )	1+	110032603297( 613 )	1	110032603297( 636 )	1+
110032603297( 599 )	1	110032603297( 614 )	1+	110032603297( 638 )	1
110032603297( 600 )	1+	110032603297( 615 )	1+	110032603297( 640 )	1+
110032603297( 601 )	1+	110032603297( 616 )	1+	110032603297( 641 )	1

전체 45 두 ( 1+등급 : 19 1등급 : 26 2등급 : 0 등외등급 : 0 )

납품내역	업태유형	납품처명	부위명	중량(kg)
	해	당	없	음



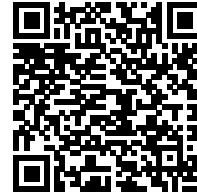
발급횟수 : 2건 발행일자 : 2023년 02월 06일

※ 동 확인서 내용은 축산물품질평가원 홈페이지(www.ekape.or.kr) "축산물등급판정확인서 조회" 코너를 이용하여 조회 하실 수 있습니다.

※ 납품내역은 『축산법 시행규칙』 제 45조 제 4항에 따라 등급판정신청인 또는 매수인이 해당 축산물을 학교나 음식점 납품 등의 사유로 추가 발급을 신청한 경우에만 표시됩니다.

210mm×297mm [백상지 80 g/m<sup>2</sup> (재활용품) ]

발급번호 : 0507-1317



# 축산물 (돼지) 등급판정확인서

『축산법』 제40조 및 같은 법 시행규칙 제45조제1항에 따라 등급판정 결과를 아래와 같이 확인합니다.

2023년 02월 06일

축산물품질평가사 소속 : 충북지원

성명 : 전주영



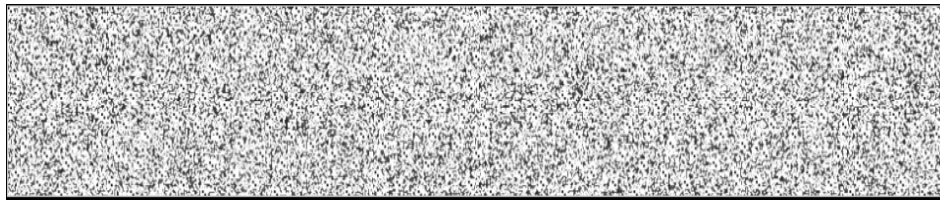
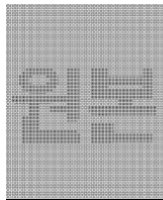
신청인	성명	정학상, 김홍국	생년월일(사업자등록번호)	1298130202
	업소명	(주)팜스코	업태유형	
	주소	경기도 안성시 제2공단4길 33		
도축장	업체명	(주)팜스코	등급판정일자	2023년 02월 03일
	소재지	충북 음성군 삼성면 대청로 54		

(단위 : 두)

이력번호 및 도체번호	등급	이력번호 및 도체번호	등급	이력번호 및 도체번호	등급
110032603297( 642 )	1				
110032603297( 644 )	1				
110032603297( 645 )	1				
110032603297( 647 )	1+				
110032603297( 648 )	1				
110032603297( 649 )	1				
110032603297( 650 )	1				
110032603297( 652 )	1				
110032603297( 653 )	1				
110032603297( 654 )	1+				
110032603297( 656 )	1				
110032603297( 657 )	1+				
110032603297( 658 )	1				
110032603297( 659 )	1				
110032603297( 661 )	1+				

전체 15 두 ( 1+등급 : 4 1등급 : 11 2등급 : 0 등외등급 : 0 )

납품내역	업태유형	납품처명	부위명	중량(kg)
	해	당	없	음



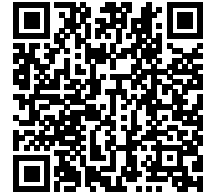
발급횟수 : 2건      발행일자 : 2023년 02월 06일

※ 동 확인서 내용은 축산물품질평가원 홈페이지(www.ekape.or.kr) "축산물등급판정확인서 조회" 코너를 이용하여 조회 하실 수 있습니다.

※ 납품내역은 『축산법 시행규칙』 제 45조 제 4항에 따라 등급판정신청인 또는 매수인이 해당 축산물을 학교나 음식점 납품 등의 사유로 추가 발급을 신청한 경우에만 표시됩니다.

210mm×297mm [백상지 80 g/m<sup>2</sup> (재활용품) ]

발급번호 : 0507-1318



# 축산물 (돼지) 등급판정확인서

『축산법』 제40조 및 같은 법 시행규칙 제45조제1항에 따라 등급판정 결과를 아래와 같이 확인합니다.

2023년 02월 06일

축산물품질평가사 소속 : 충북지원

성명 : 전주영



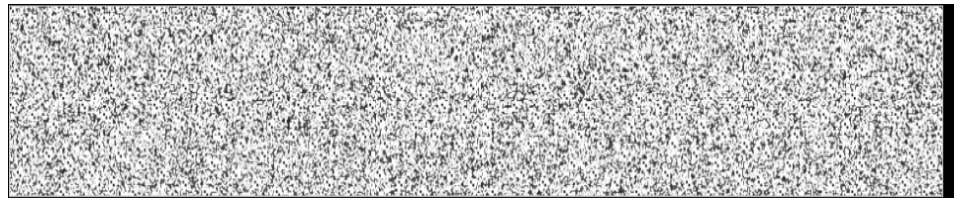
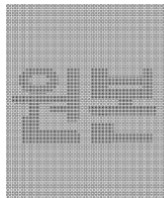
신청인	성명	정학상, 김홍국	생년월일(사업자등록번호)	1298130202
	업소명	(주)팜스코	업태유형	
	주소	경기도 안성시 제2공단4길 33		
도축장	업체명	(주)팜스코	등급판정일자	2023년 02월 03일
	소재지	충북 음성군 삼성면 대청로 54		

(단위 : 두)

이력번호 및 도체번호	등급	이력번호 및 도체번호	등급	이력번호 및 도체번호	등급
110032603297( 584 )	2	110032603297( 643 )	2		
110032603297( 590 )	2	110032603297( 646 )	2		
110032603297( 594 )	2	110032603297( 651 )	2		
110032603297( 595 )	2	110032603297( 660 )	2		
110032603297( 597 )	2				
110032603297( 620 )	2				
110032603297( 621 )	2				
110032603297( 625 )	2				
110032603297( 627 )	2				
110032603297( 631 )	2				
110032603297( 632 )	2				
110032603297( 634 )	2				
110032603297( 635 )	2				
110032603297( 637 )	2				
110032603297( 639 )	2				

전체 19 두 ( 1+등급 : 0 1등급 : 0 2등급 : 19 등외등급 : 0 )

납품내역	업태유형	납품처명	부위명	중량(kg)
	해	당	없	음



발급횟수 : 2건      발행일자 : 2023년 02월 06일

※ 동 확인서 내용은 축산물품질평가원 홈페이지(www.ekape.or.kr) "축산물등급판정확인서 조회" 코너를 이용하여 조회 하실 수 있습니다.

※ 납품내역은 『축산법 시행규칙』 제 45조 제 4항에 따라 등급판정신청인 또는 매수인이 해당 축산물을 학교나 음식점 납품 등의 사유로 추가 발급을 신청한 경우에만 표시됩니다.

210mm×297mm [백상지 80 g/m<sup>2</sup> (재활용품) ]