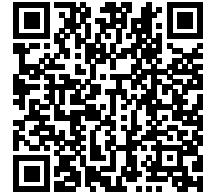


발급번호 : 0507-1505



축산물 (돼지) 등급판정확인서

『축산법』 제40조 및 같은 법 시행규칙 제45조제1항에 따라 등급판정 결과를 아래와 같이 확인합니다.

2023년 02월 08일

축산물품질평가사 소속 : 충북지원

성명 : 전주영



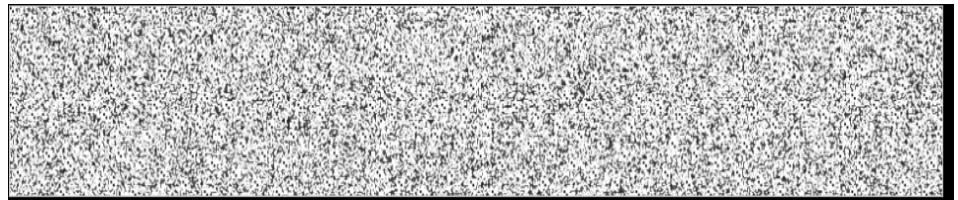
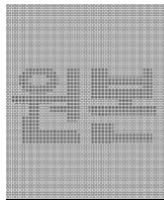
신청인	성명	정학상, 김홍국	생년월일(사업자등록번호)	1298130202
	업소명	(주)팜스코	업태유형	
	주소	경기도 안성시 제2공단4길 33		
도축장	업체명	(주)팜스코	등급판정일자	2023년 02월 07일
	소재지	충북 음성군 삼성면 대청로 54		

(단위 : 두)

이력번호 및 도체번호	등급	이력번호 및 도체번호	등급	이력번호 및 도체번호	등급
140150900455(219)	1	140150900455(238)	1+	140150900455(257)	1+
140150900455(220)	1+	140150900455(239)	1	140150900455(258)	1+
140150900455(221)	1	140150900455(241)	1	140150900455(259)	1
140150900455(222)	1+	140150900455(242)	1	140150900455(262)	1
140150900455(223)	1	140150900455(243)	1+	140150900455(263)	1
140150900455(224)	1+	140150900455(244)	1+	140150900455(264)	1
140150900455(225)	1	140150900455(245)	1+	140150900455(266)	1+
140150900455(226)	1	140150900455(247)	1	140150900455(267)	1
140150900455(230)	1	140150900455(248)	1+	140150900455(268)	1+
140150900455(232)	1	140150900455(249)	1		
140150900455(233)	1	140150900455(250)	1		
140150900455(234)	1+	140150900455(251)	1+		
140150900455(235)	1+	140150900455(253)	1+		
140150900455(236)	1+	140150900455(255)	1+		
140150900455(237)	1	140150900455(256)	1+		

전체 39 두 (1+등급 : 19 1등급 : 20 2등급 : 0 등외등급 : 0)

납품내역	업태유형	납품처명	부위명	중량(kg)
	해	당	없	음



발급횟수 : 2건 발행일자 : 2023년 02월 08일

※ 동 확인서 내용은 축산물품질평가원 홈페이지(www.ekape.or.kr) "축산물등급판정확인서 조회" 코너를 이용하여 조회 하실 수 있습니다.

※ 납품내역은 『축산법 시행규칙』 제 45조 제 4항에 따라 등급판정신청인 또는 매수인이 해당 축산물을 학교나 음식점 납품 등의 사유로 추가 발급을 신청한 경우에만 표시됩니다.

210mm×297mm [백상지 80 g/m² (재활용품)]

발급번호 : 0507-1506



축산물 (돼지) 등급판정확인서

『축산법』 제40조 및 같은 법 시행규칙 제45조제1항에 따라 등급판정 결과를 아래와 같이 확인합니다.

2023년 02월 08일

축산물품질평가사 소속 : 충북지원

성명 : 전주영



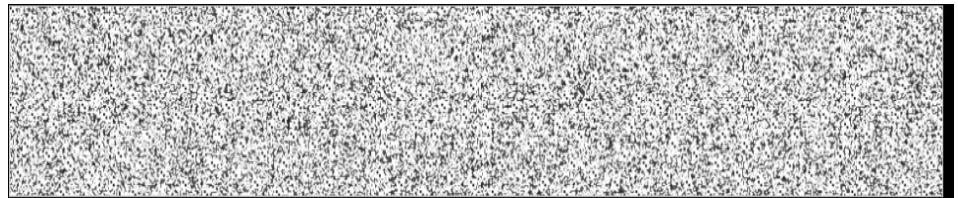
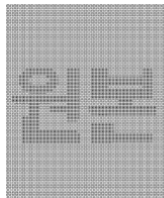
신청인	성명	정학상, 김홍국	생년월일(사업자등록번호)	1298130202
	업소명	(주)팜스코	업태유형	
	주소	경기도 안성시 제2공단4길 33		
도축장	업체명	(주)팜스코	등급판정일자	2023년 02월 07일
	소재지	충북 음성군 삼성면 대청로 54		

(단위 : 두)

이력번호 및 도체번호	등급	이력번호 및 도체번호	등급	이력번호 및 도체번호	등급
140150900455(227)	2				
140150900455(228)	2				
140150900455(229)	2				
140150900455(231)	2				
140150900455(240)	2				
140150900455(246)	2				
140150900455(252)	2				
140150900455(254)	2				
140150900455(260)	2				
140150900455(261)	2				
140150900455(265)	2				

전체 11 두 (1+등급 : 0 1등급 : 0 2등급 : 11 등외등급 : 0)

납품내역	업태유형	납품처명	부위명	중량(kg)
	해	당	없	음



발급횟수 : 2건 발행일자 : 2023년 02월 08일

※ 동 확인서 내용은 축산물품질평가원 홈페이지(www.ekape.or.kr) "축산물등급판정확인서 조회" 코너를 이용하여 조회 하실 수 있습니다.

※ 납품내역은 『축산법 시행규칙』 제 45조 제 4항에 따라 등급판정신청인 또는 매수인이 해당 축산물을 학교나 음식점 납품 등의 사유로 추가 발급을 신청한 경우에만 표시됩니다.

210mm×297mm [백상지 80 g/m² (재활용품)]