

발급번호 : 0507-1523



## 축산물 (돼지) 등급판정확인서

『축산법』 제40조 및 같은 법 시행규칙 제45조제1항에 따라 등급판정 결과를 아래와 같이 확인합니다.

2023년 02월 09일

축산물품질평가사 소속 : 충북지원

성명 : 이수홍



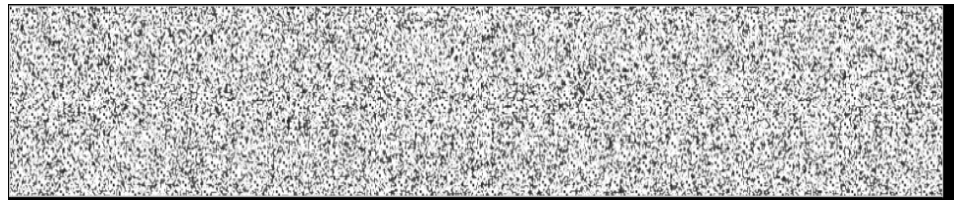
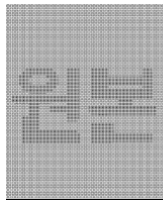
신청인	성명	정학상, 김홍국	생년월일(사업자등록번호)	1298130202
	업소명	(주)팜스코	업태유형	
	주소	경기도 안성시 제2공단4길 33		
도축장	업체명	(주)팜스코	등급판정일자	2023년 02월 08일
	소재지	충북 음성군 삼성면 대청로 54		

(단위 : 두)

이력번호 및 도체번호	등급	이력번호 및 도체번호	등급	이력번호 및 도체번호	등급
130053001411( 280 )	1+	130053001411( 301 )	1	130053001411( 322 )	1+
130053001411( 281 )	1+	130053001411( 303 )	1	130053001411( 324 )	1+
130053001411( 282 )	1+	130053001411( 306 )	1	130053001411( 325 )	1
130053001411( 284 )	1+	130053001411( 307 )	1	130053001411( 327 )	1+
130053001411( 285 )	1	130053001411( 308 )	1+	130053001411( 329 )	1
130053001411( 286 )	1	130053001411( 309 )	1	130053001411( 330 )	1+
130053001411( 287 )	1+	130053001411( 310 )	1+	130053001411( 331 )	1
130053001411( 288 )	1	130053001411( 312 )	1	130053001411( 334 )	1
130053001411( 290 )	1+	130053001411( 313 )	1+	130053001411( 335 )	1
130053001411( 293 )	1	130053001411( 314 )	1	130053001411( 337 )	1+
130053001411( 295 )	1	130053001411( 315 )	1+	130053001411( 338 )	1+
130053001411( 296 )	1+	130053001411( 317 )	1	130053001411( 339 )	1
130053001411( 297 )	1+	130053001411( 319 )	1	130053001411( 340 )	1
130053001411( 299 )	1	130053001411( 320 )	1+	130053001411( 341 )	1+
130053001411( 300 )	1	130053001411( 321 )	1+	130053001411( 342 )	1

전체 45 두 ( 1+등급 : 21 1등급 : 24 2등급 : 0 등외등급 : 0 )

납품내역	업태유형	납품처명	부위명	중량(kg)
	해	당	없	음



발급횟수 : 1건 발행일자 : 2023년 02월 09일

※ 동 확인서 내용은 축산물품질평가원 홈페이지(www.ekape.or.kr) "축산물등급판정확인서 조회" 코너를 이용하여 조회 하실 수 있습니다.

※ 납품내역은 『축산법 시행규칙』 제 45조 제 4항에 따라 등급판정신청인 또는 매수인이 해당 축산물을 학교나 음식점 납품 등의 사유로 추가 발급을 신청한 경우에만 표시됩니다.

210mm×297mm [백상지 80 g/m<sup>2</sup> (재활용품) ]

발급번호 : 0507-1524



## 축산물 (돼지) 등급판정확인서

『축산법』 제40조 및 같은 법 시행규칙 제45조제1항에 따라 등급판정 결과를 아래와 같이 확인합니다.

2023년 02월 09일

축산물품질평가사 소속 : 충북지원

성명 : 최승민



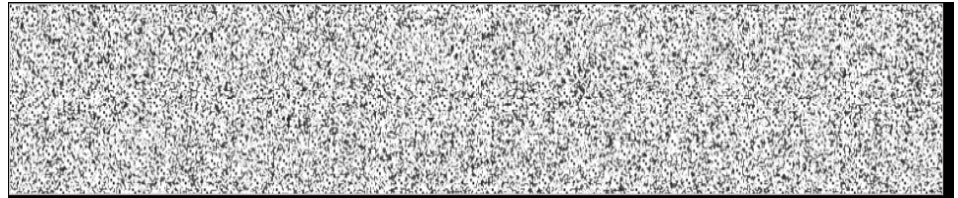
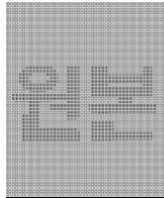
신청인	성명	정학상, 김홍국	생년월일(사업자등록번호)	1298130202
	업소명	(주)팜스코	업태유형	
	주소	경기도 안성시 제2공단4길 33		
도축장	업체명	(주)팜스코	등급판정일자	2023년 02월 08일
	소재지	충북 음성군 삼성면 대청로 54		

(단위 : 두)

이력번호 및 도체번호	등급	이력번호 및 도체번호	등급	이력번호 및 도체번호	등급
130053001411( 343 )	1+	130053001411( 360 )	1+		
130053001411( 344 )	1				
130053001411( 345 )	1				
130053001411( 346 )	1+				
130053001411( 348 )	1				
130053001411( 349 )	1+				
130053001411( 350 )	1				
130053001411( 351 )	1				
130053001411( 352 )	1+				
130053001411( 353 )	1+				
130053001411( 354 )	1				
130053001411( 355 )	1				
130053001411( 356 )	1+				
130053001411( 358 )	1+				
130053001411( 359 )	1+				

전체 16 두 ( 1+등급 : 9 1등급 : 7 2등급 : 0 등외등급 : 0 )

납품내역	업태유형	납품처명	부위명	중량(kg)
	해	당	없	음



발급횟수 : 1건 발행일자 : 2023년 02월 09일

※ 동 확인서 내용은 축산물품질평가원 홈페이지(www.ekape.or.kr) "축산물등급판정확인서 조회" 코너를 이용하여 조회 하실 수 있습니다.

※ 납품내역은 『축산법 시행규칙』 제 45조 제 4항에 따라 등급판정신청인 또는 매수인이 해당 축산물을 학교나 음식점 납품 등의 사유로 추가 발급을 신청한 경우에만 표시됩니다.

210mm×297mm [백상지 80 g/m<sup>2</sup> (재활용품) ]

발급번호 : 0507-1525



## 축산물 (돼지) 등급판정확인서

『축산법』 제40조 및 같은 법 시행규칙 제45조제1항에 따라 등급판정 결과를 아래와 같이 확인합니다.

2023년 02월 09일

축산물품질평가사 소속 : 충북지원

성명 : 이수홍



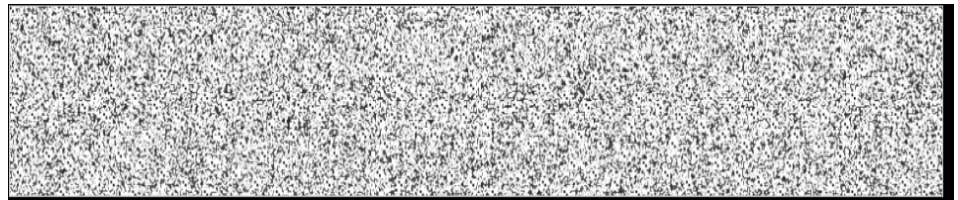
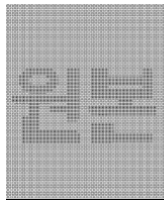
신청인	성명	정학상, 김홍국	생년월일(사업자등록번호)	1298130202
	업소명	(주)팜스코	업태유형	
	주소	경기도 안성시 제2공단4길 33		
도축장	업체명	(주)팜스코	등급판정일자	2023년 02월 08일
	소재지	충북 음성군 삼성면 대청로 54		

(단위 : 두)

이력번호 및 도체번호	등급	이력번호 및 도체번호	등급	이력번호 및 도체번호	등급
130053001411( 283 )	2	130053001411( 332 )	2		
130053001411( 289 )	2	130053001411( 333 )	2		
130053001411( 291 )	2	130053001411( 336 )	2		
130053001411( 292 )	2	130053001411( 347 )	2		
130053001411( 294 )	2	130053001411( 357 )	2		
130053001411( 298 )	2				
130053001411( 302 )	2				
130053001411( 304 )	2				
130053001411( 305 )	2				
130053001411( 311 )	2				
130053001411( 316 )	2				
130053001411( 318 )	2				
130053001411( 323 )	2				
130053001411( 326 )	2				
130053001411( 328 )	2				

전체 20 두 ( 1+등급 : 0 1등급 : 0 2등급 : 20 등외등급 : 0 )

납품내역	업태유형	납품처명	부위명	중량(kg)
	해	당	없	음



발급횟수 : 2건 발행일자 : 2023년 02월 09일

※ 동 확인서 내용은 축산물품질평가원 홈페이지(www.ekape.or.kr) "축산물등급판정확인서 조회" 코너를 이용하여 조회 하실 수 있습니다.

※ 납품내역은 『축산법 시행규칙』 제 45조 제 4항에 따라 등급판정신청인 또는 매수인이 해당 축산물을 학교나 음식점 납품 등의 사유로 추가 발급을 신청한 경우에만 표시됩니다.

210mm×297mm [백상지 80 g/m<sup>2</sup> (재활용품) ]