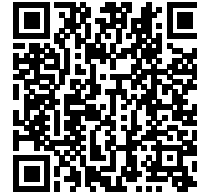


발급번호 : 0507-1755



축산물 (돼지) 등급판정확인서

『축산법』 제40조 및 같은 법 시행규칙 제45조제1항에 따라 등급판정 결과를 아래와 같이 확인합니다.

2023년 02월 14일

축산물품질평가사 소속 : 충북지원

성명 : 이수홍



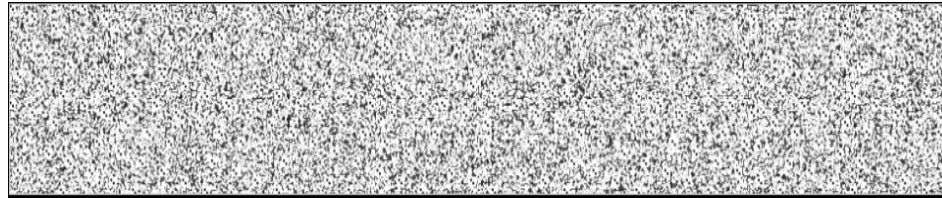
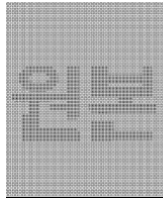
신청인	성명	정학상, 김홍국	생년월일(사업자등록번호)	1298130202
	업소명	(주)팜스코	업태유형	
	주소	경기도 안성시 제2공단4길 33		
도축장	업체명	(주)팜스코	등급판정일자	2023년 02월 13일
	소재지	충북 음성군 삼성면 대청로 54		

(단위 : 두)

이력번호 및 도체번호	등급	이력번호 및 도체번호	등급	이력번호 및 도체번호	등급
110032603304(902)	1	110032603304(922)	1+	110032603304(939)	1+
110032603304(903)	1	110032603304(923)	1+	110032603304(940)	1+
110032603304(904)	1	110032603304(924)	1	110032603304(941)	1+
110032603304(905)	1+	110032603304(925)	1	110032603304(942)	1
110032603304(906)	1+	110032603304(926)	1+	110032603304(943)	1
110032603304(907)	1+	110032603304(928)	1	110032603304(944)	1
110032603304(908)	1+	110032603304(929)	1	110032603304(946)	1
110032603304(911)	1+	110032603304(930)	1	110032603304(948)	1
110032603304(912)	1	110032603304(931)	1	110032603304(951)	1
110032603304(913)	1	110032603304(932)	1	110032603304(955)	1+
110032603304(915)	1	110032603304(933)	1	110032603304(956)	1
110032603304(917)	1	110032603304(934)	1	110032603304(959)	1
110032603304(919)	1+	110032603304(935)	1+	110032603304(960)	1+
110032603304(920)	1+	110032603304(937)	1	110032603304(961)	1
110032603304(921)	1	110032603304(938)	1	110032603304(962)	1

전체 45 두 (1+등급 : 16 1등급 : 29 2등급 : 0 등외등급 : 0)

납품내역	업태유형	납품처명	부위명	중량(kg)
	해	당	없	음



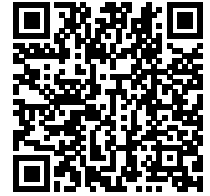
발급횟수 : 2건 발행일자 : 2023년 02월 14일

※ 동 확인서 내용은 축산물품질평가원 홈페이지(www.ekape.or.kr) "축산물등급판정확인서 조회" 코너를 이용하여 조회 하실 수 있습니다.

※ 납품내역은 『축산법 시행규칙』 제 45조 제 4항에 따라 등급판정신청인 또는 매수인이 해당 축산물을 학교나 음식점 납품 등의 사유로 추가 발급을 신청한 경우에만 표시됩니다.

210mm×297mm [백상지 80 g/m² (재활용품)]

발급번호 : 0507-1756



축산물 (돼지) 등급판정확인서

『축산법』 제40조 및 같은 법 시행규칙 제45조제1항에 따라 등급판정 결과를 아래와 같이 확인합니다.

2023년 02월 14일

축산물품질평가사 소속 : 충북지원

성명 : 이수홍



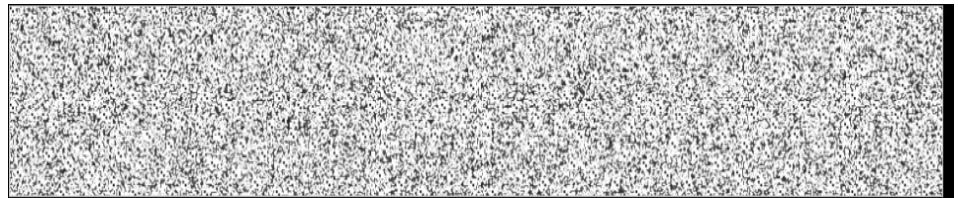
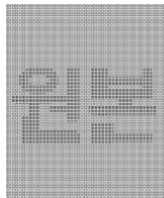
신청인	성명	정학상, 김홍국	생년월일(사업자등록번호)	1298130202
	업소명	(주)팜스코	업태유형	
	주소	경기도 안성시 제2공단4길 33		
도축장	업체명	(주)팜스코	등급판정일자	2023년 02월 13일
	소재지	충북 음성군 삼성면 대청로 54		

(단위 : 두)

이력번호 및 도체번호	등급	이력번호 및 도체번호	등급	이력번호 및 도체번호	등급
110032603304(963)	1+	110032603304(981)	1		
110032603304(964)	1+				
110032603304(965)	1				
110032603304(966)	1+				
110032603304(967)	1				
110032603304(968)	1				
110032603304(970)	1+				
110032603304(971)	1				
110032603304(972)	1+				
110032603304(973)	1				
110032603304(975)	1+				
110032603304(976)	1+				
110032603304(977)	1				
110032603304(979)	1				
110032603304(980)	1				

전체 16 두 (1+등급 : 7 1등급 : 9 2등급 : 0 등외등급 : 0)

납품내역	업태유형	납품처명	부위명	중량(kg)
	해	당	없	음



발급횟수 : 2건 발행일자 : 2023년 02월 14일

※ 동 확인서 내용은 축산물품질평가원 홈페이지(www.ekape.or.kr) "축산물등급판정확인서 조회" 코너를 이용하여 조회 하실 수 있습니다.

※ 납품내역은 『축산법 시행규칙』 제 45조 제 4항에 따라 등급판정신청인 또는 매수인이 해당 축산물을 학교나 음식점 납품 등의 사유로 추가 발급을 신청한 경우에만 표시됩니다.

210mm×297mm [백상지 80 g/m² (재활용품)]

발급번호 : 0507-1757



축산물 (돼지) 등급판정확인서

『축산법』 제40조 및 같은 법 시행규칙 제45조제1항에 따라 등급판정 결과를 아래와 같이 확인합니다.

2023년 02월 14일

축산물품질평가사 소속 : 충북지원

성명 : 이수홍



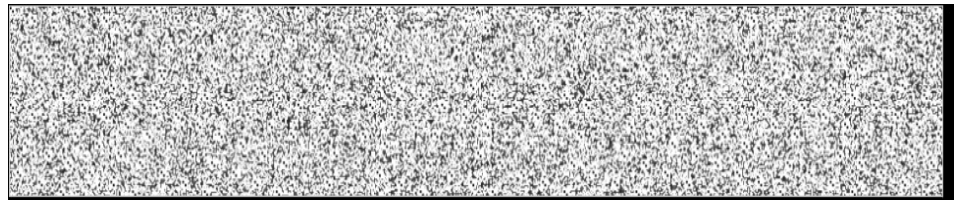
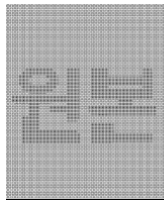
신청인	성명	정학상, 김홍국	생년월일(사업자등록번호)	1298130202
	업소명	(주)팜스코	업태유형	
	주소	경기도 안성시 제2공단4길 33		
도축장	업체명	(주)팜스코	등급판정일자	2023년 02월 13일
	소재지	충북 음성군 삼성면 대청로 54		

(단위 : 두)

이력번호 및 도체번호	등급	이력번호 및 도체번호	등급	이력번호 및 도체번호	등급
110032603304(909)	2	110032603304(958)	2		
110032603304(910)	2	110032603304(969)	2		
110032603304(914)	2	110032603304(974)	2		
110032603304(916)	2	110032603304(978)	2		
110032603304(918)	2				
110032603304(927)	2				
110032603304(936)	2				
110032603304(945)	2				
110032603304(947)	2				
110032603304(949)	2				
110032603304(950)	2				
110032603304(952)	2				
110032603304(953)	2				
110032603304(954)	2				
110032603304(957)	2				

전체 19 두 (1+등급 : 0 1등급 : 0 2등급 : 19 등외등급 : 0)

납품내역	업태유형	납품처명	부위명	중량(kg)
	해	당	없	음



발급횟수 : 2건 발행일자 : 2023년 02월 14일

※ 동 확인서 내용은 축산물품질평가원 홈페이지(www.ekape.or.kr) "축산물등급판정확인서 조회" 코너를 이용하여 조회 하실 수 있습니다.

※ 납품내역은 『축산법 시행규칙』 제 45조 제 4항에 따라 등급판정신청인 또는 매수인이 해당 축산물을 학교나 음식점 납품 등의 사유로 추가 발급을 신청한 경우에만 표시됩니다.

210mm×297mm [백상지 80 g/m² (재활용품)]