

발급번호 : 0507-1770



## 축산물 (돼지) 등급판정확인서

『축산법』 제40조 및 같은 법 시행규칙 제45조제1항에 따라 등급판정 결과를 아래와 같이 확인합니다.

2023년 02월 15일

축산물품질평가사 소속 : 충북지원

성명 : 이수홍



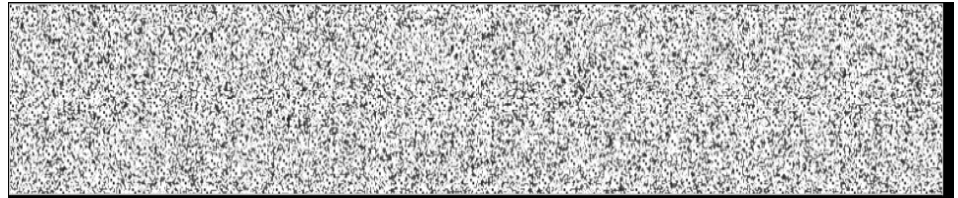
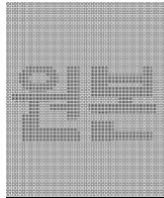
신청인	성명	정학상, 김홍국	생년월일(사업자등록번호)	1298130202
	업소명	(주)팜스코	업태유형	
	주소	경기도 안성시 제2공단4길 33		
도축장	업체명	(주)팜스코	등급판정일자	2023년 02월 14일
	소재지	충북 음성군 삼성면 대청로 54		

(단위 : 두)

이력번호 및 도체번호	등급	이력번호 및 도체번호	등급	이력번호 및 도체번호	등급
140145601093( 472 )	1	140145601093( 493 )	1+	140145601093( 518 )	1
140145601093( 473 )	1+	140145601093( 496 )	1	140145601093( 520 )	1+
140145601093( 474 )	1+	140145601093( 498 )	1	140145601093( 521 )	1+
140145601093( 475 )	1+	140145601093( 499 )	1	140145601093( 522 )	1
140145601093( 478 )	1+	140145601093( 500 )	1+	140145601093( 523 )	1
140145601093( 480 )	1+	140145601093( 501 )	1	140145601093( 526 )	1
140145601093( 481 )	1	140145601093( 502 )	1+	140145601093( 527 )	1+
140145601093( 482 )	1	140145601093( 503 )	1+	140145601093( 529 )	1
140145601093( 483 )	1+	140145601093( 505 )	1	140145601093( 530 )	1+
140145601093( 484 )	1	140145601093( 506 )	1	140145601093( 533 )	1
140145601093( 485 )	1	140145601093( 508 )	1	140145601093( 534 )	1+
140145601093( 486 )	1	140145601093( 509 )	1+	140145601093( 535 )	1+
140145601093( 487 )	1	140145601093( 515 )	1+	140145601093( 536 )	1
140145601093( 488 )	1	140145601093( 516 )	1+	140145601093( 539 )	1+
140145601093( 491 )	1+	140145601093( 517 )	1	140145601093( 540 )	1

전체 45 두 ( 1+등급 : 21 1등급 : 24 2등급 : 0 등외등급 : 0 )

납품내역	업태유형	납품처명	부위명	중량(kg)
	해	당	없	음



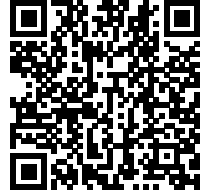
발급횟수 : 1건 발행일자 : 2023년 02월 15일

※ 동 확인서 내용은 축산물품질평가원 홈페이지(www.ekape.or.kr) "축산물등급판정확인서 조회" 코너를 이용하여 조회 하실 수 있습니다.

※ 납품내역은 『축산법 시행규칙』 제 45조 제 4항에 따라 등급판정신청인 또는 매수인이 해당 축산물을 학교나 음식점 납품 등의 사유로 추가 발급을 신청한 경우에만 표시됩니다.

210mm×297mm [백상지 80 g/m<sup>2</sup> (재활용품) ]

발급번호 : 0507-1771



## 축산물 (돼지) 등급판정확인서

『축산법』 제40조 및 같은 법 시행규칙 제45조제1항에 따라 등급판정 결과를 아래와 같이 확인합니다.

2023년 02월 15일

축산물품질평가사 소속 : 충북지원

성명 : 이수홍



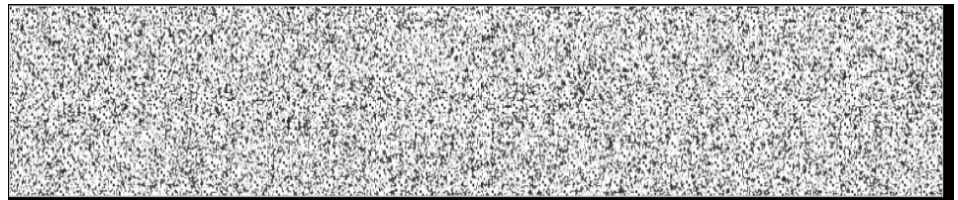
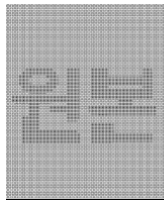
신청인	성명	정학상, 김홍국	생년월일(사업자등록번호)	1298130202
	업소명	(주)팜스코	업태유형	
	주소	경기도 안성시 제2공단4길 33		
도축장	업체명	(주)팜스코	등급판정일자	2023년 02월 14일
	소재지	충북 음성군 삼성면 대청로 54		

(단위 : 두)

이력번호 및 도체번호	등급	이력번호 및 도체번호	등급	이력번호 및 도체번호	등급
140145601093( 541 )	1+				
140145601093( 542 )	1				
140145601093( 543 )	1+				
140145601093( 544 )	1				
140145601093( 545 )	1				
140145601093( 548 )	1+				
140145601093( 549 )	1				
140145601093( 550 )	1+				
140145601093( 551 )	1				
140145601093( 554 )	1				

전체 10 두 ( 1+등급 : 4 1등급 : 6 2등급 : 0 등외등급 : 0 )

납품내역	업태유형	납품처명	부위명	중량(kg)
	해	당	없	음



발급횟수 : 2건 발행일자 : 2023년 02월 15일

※ 동 확인서 내용은 축산물품질평가원 홈페이지(www.ekape.or.kr) "축산물등급판정확인서 조회" 코너를 이용하여 조회 하실 수 있습니다.

※ 납품내역은 『축산법 시행규칙』 제 45조 제 4항에 따라 등급판정신청인 또는 매수인이 해당 축산물을 학교나 음식점 납품 등의 사유로 추가 발급을 신청한 경우에만 표시됩니다.

210mm×297mm [백상지 80 g/m<sup>2</sup> (재활용품) ]

발급번호 : 0507-1772



## 축산물 (돼지) 등급판정확인서

『축산법』 제40조 및 같은 법 시행규칙 제45조제1항에 따라 등급판정 결과를 아래와 같이 확인합니다.

2023년 02월 15일

축산물품질평가사 소속 : 충북지원

성명 : 이수홍



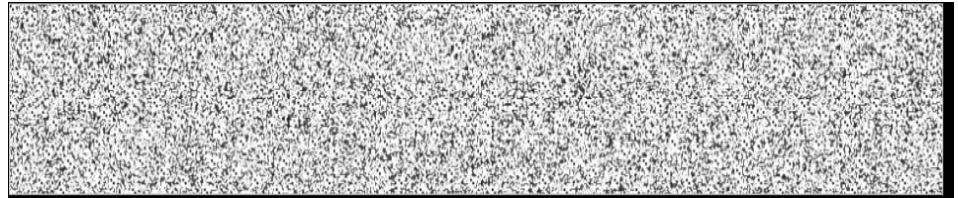
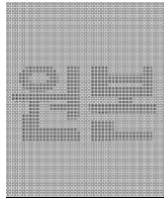
신청인	성명	정학상, 김홍국	생년월일(사업자등록번호)	1298130202
	업소명	(주)팜스코	업태유형	
	주소	경기도 안성시 제2공단4길 33		
도축장	업체명	(주)팜스코	등급판정일자	2023년 02월 14일
	소재지	충북 음성군 삼성면 대청로 54		

(단위 : 두)

이력번호 및 도체번호	등급	이력번호 및 도체번호	등급	이력번호 및 도체번호	등급
140145601093( 476 )	2	140145601093( 525 )	2		
140145601093( 477 )	2	140145601093( 528 )	2		
140145601093( 479 )	2	140145601093( 531 )	2		
140145601093( 489 )	2	140145601093( 532 )	2		
140145601093( 490 )	2	140145601093( 537 )	2		
140145601093( 492 )	2	140145601093( 538 )	2		
140145601093( 494 )	2	140145601093( 546 )	2		
140145601093( 495 )	2	140145601093( 547 )	2		
140145601093( 497 )	2	140145601093( 552 )	2		
140145601093( 504 )	2	140145601093( 553 )	2		
140145601093( 507 )	2				
140145601093( 511 )	2				
140145601093( 512 )	2				
140145601093( 519 )	2				
140145601093( 524 )	2				

전체 25 두 ( 1+등급 : 0 1등급 : 0 2등급 : 25 등외등급 : 0 )

납품내역	업태유형	납품처명	부위명	중량(kg)
		해	당	없



발급횟수 : 2건 발행일자 : 2023년 02월 15일

※ 동 확인서 내용은 축산물품질평가원 홈페이지(www.ekape.or.kr) "축산물등급판정확인서 조회" 코너를 이용하여 조회 하실 수 있습니다.

※ 납품내역은 『축산법 시행규칙』 제 45조 제 4항에 따라 등급판정신청인 또는 매수인이 해당 축산물을 학교나 음식점 납품 등의 사유로 추가 발급을 신청한 경우에만 표시됩니다.

210mm×297mm [백상지 80 g/m<sup>2</sup> (재활용품) ]