

발급번호 : 0507-1988



# 축산물 (돼지) 등급판정확인서

『축산법』 제40조 및 같은 법 시행규칙 제45조제1항에 따라 등급판정 결과를 아래와 같이 확인합니다.

2023년 02월 20일

축산물품질평가사 소속 : 충북지원

성명 : 전주영



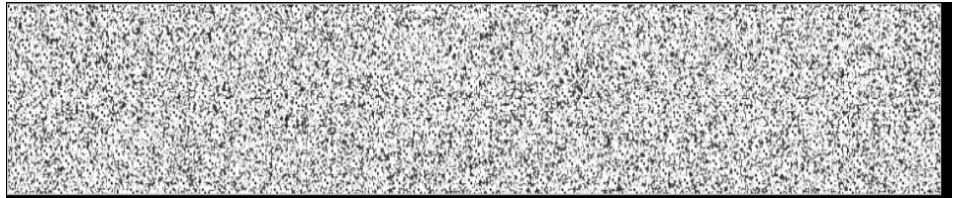
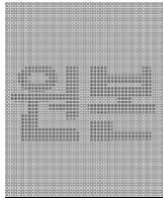
신청인	성명	정학상, 김홍국	생년월일(사업자등록번호)	1298130202
	업소명	(주)팜스코	업태유형	
	주소	경기도 안성시 제2공단4길 33		
도축장	업체명	(주)팜스코	등급판정일자	2023년 02월 17일
	소재지	충북 음성군 삼성면 대청로 54		

(단위 : 두)

이력번호 및 도체번호	등급	이력번호 및 도체번호	등급	이력번호 및 도체번호	등급
140150700446( 261 )	1	140150700446( 277 )	1+	140150700446( 293 )	1
140150700446( 262 )	1+	140150700446( 278 )	1+	140150700446( 294 )	1+
140150700446( 263 )	1	140150700446( 279 )	1	140150700446( 295 )	1+
140150700446( 264 )	1	140150700446( 280 )	1+	140150700446( 296 )	1+
140150700446( 265 )	1+	140150700446( 282 )	1+	140150700446( 297 )	1+
140150700446( 266 )	1+	140150700446( 283 )	1+	140150700446( 298 )	1
140150700446( 268 )	1+	140150700446( 284 )	1+	140150700446( 299 )	1
140150700446( 269 )	1+	140150700446( 285 )	1+	140150700446( 300 )	1
140150700446( 270 )	1	140150700446( 286 )	1+	140150700446( 301 )	1+
140150700446( 271 )	1+	140150700446( 287 )	1+	140150700446( 302 )	1+
140150700446( 272 )	1+	140150700446( 288 )	1+	140150700446( 303 )	1+
140150700446( 273 )	1+	140150700446( 289 )	1	140150700446( 304 )	1+
140150700446( 274 )	1	140150700446( 290 )	1+	140150700446( 305 )	1+
140150700446( 275 )	1	140150700446( 291 )	1+	140150700446( 306 )	1+
140150700446( 276 )	1	140150700446( 292 )	1+	140150700446( 307 )	1+

전체 45 두 ( 1+등급 : 32 1등급 : 13 2등급 : 0 등외등급 : 0 )

납품내역	업태유형	납품처명	부위명	중량(kg)
	해	당	없	음



발급횟수 : 2건      발행일자 : 2023년 02월 20일

※ 동 확인서 내용은 축산물품질평가원 홈페이지(www.ekape.or.kr) "축산물등급판정확인서 조회" 코너를 이용하여 조회 하실 수 있습니다.

※ 납품내역은 『축산법 시행규칙』 제 45조 제 4항에 따라 등급판정신청인 또는 매수인이 해당 축산물을 학교나 음식점 납품 등의 사유로 추가 발급을 신청한 경우에만 표시됩니다.

210mm×297mm [백상지 80 g/m<sup>2</sup> (재활용품) ]

발급번호 : 0507-1989



# 축산물 (돼지) 등급판정확인서

『축산법』 제40조 및 같은 법 시행규칙 제45조제1항에 따라 등급판정 결과를 아래와 같이 확인합니다.

2023년 02월 20일

축산물품질평가사 소속 : 충북지원

성명 : 전주영



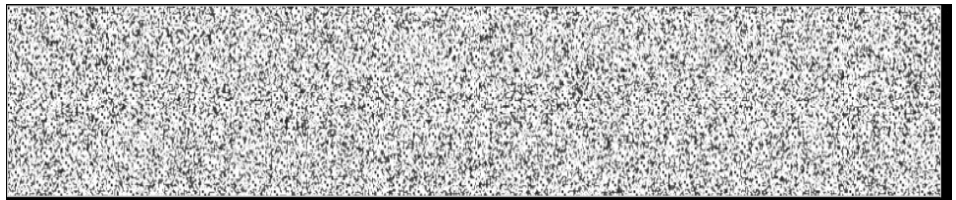
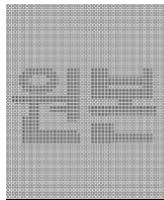
신청인	성명	정학상, 김홍국	생년월일(사업자등록번호)	1298130202
	업소명	(주)팜스코	업태유형	
	주소	경기도 안성시 제2공단4길 33		
도축장	업체명	(주)팜스코	등급판정일자	2023년 02월 17일
	소재지	충북 음성군 삼성면 대청로 54		

(단위 : 두)

이력번호 및 도체번호	등급	이력번호 및 도체번호	등급	이력번호 및 도체번호	등급
140150700446( 308 )	1+	140142800442( 1484 )	1+	140142800442( 1500 )	1
140150700446( 309 )	1	140142800442( 1485 )	1+	140142800442( 1501 )	1+
140150700446( 310 )	1	140142800442( 1486 )	1	140142800442( 1502 )	1
140150700446( 312 )	1+	140142800442( 1487 )	1+	140142800442( 1503 )	1
140150700446( 313 )	1	140142800442( 1488 )	1+	140142800442( 1504 )	1
140150700446( 314 )	1+	140142800442( 1489 )	1	140142800442( 1507 )	1+
140150700446( 315 )	1	140142800442( 1490 )	1	140142800442( 1508 )	1+
140142800442( 1475 )	1+	140142800442( 1491 )	1	140142800442( 1509 )	1+
140142800442( 1476 )	1	140142800442( 1492 )	1+	140142800442( 1510 )	1
140142800442( 1477 )	1+	140142800442( 1493 )	1+	140142800442( 1511 )	1
140142800442( 1478 )	1	140142800442( 1494 )	1	140142800442( 1512 )	1
140142800442( 1479 )	1	140142800442( 1495 )	1+	140142800442( 1514 )	1
140142800442( 1480 )	1+	140142800442( 1496 )	1+	140142800442( 1515 )	1
140142800442( 1482 )	1+	140142800442( 1498 )	1+	140142800442( 1516 )	1
140142800442( 1483 )	1	140142800442( 1499 )	1+	140142800442( 1517 )	1

전체 45 두 ( 1+등급 : 21 1등급 : 24 2등급 : 0 등외등급 : 0 )

납품내역	업태유형	납품처명	부위명	중량(kg)
	해	당	없	음



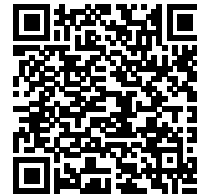
발급횟수 : 2건 발행일자 : 2023년 02월 20일

※ 동 확인서 내용은 축산물품질평가원 홈페이지(www.ekape.or.kr) "축산물등급판정확인서 조회" 코너를 이용하여 조회 하실 수 있습니다.

※ 납품내역은 『축산법 시행규칙』 제 45조 제 4항에 따라 등급판정신청인 또는 매수인이 해당 축산물을 학교나 음식점 납품 등의 사유로 추가 발급을 신청한 경우에만 표시됩니다.

210mm×297mm [백상지 80 g/m<sup>2</sup> (재활용품) ]

발급번호 : 0507-1990



# 축산물 (돼지) 등급판정확인서

『축산법』 제40조 및 같은 법 시행규칙 제45조제1항에 따라 등급판정 결과를 아래와 같이 확인합니다.

2023년 02월 20일

축산물품질평가사 소속 : 충북지원

성명 : 전주영



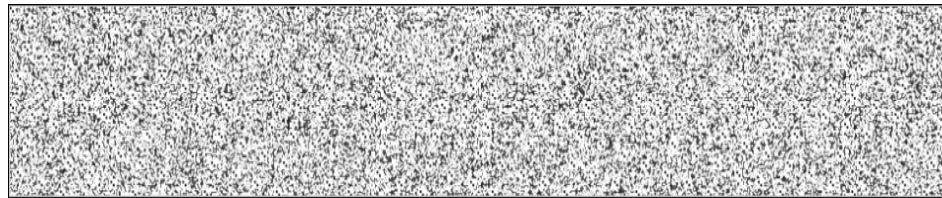
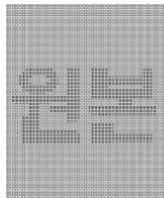
신청인	성명	정학상, 김홍국	생년월일(사업자등록번호)	1298130202
	업소명	(주)팜스코	업태유형	
	주소	경기도 안성시 제2공단4길 33		
도축장	업체명	(주)팜스코	등급판정일자	2023년 02월 17일
	소재지	충북 음성군 삼성면 대청로 54		

(단위 : 두)

이력번호 및 도체번호	등급	이력번호 및 도체번호	등급	이력번호 및 도체번호	등급
140142800442( 1518 )	1+				
140142800442( 1519 )	1+				
140142800442( 1520 )	1+				
140142800442( 1521 )	1				
140142800442( 1522 )	1+				

전체 5 두 ( 1+등급 : 4 1등급 : 1 2등급 : 0 등외등급 : 0 )

납품내역	업태유형	납품처명	부위명	중량(kg)
	해	당	없	음

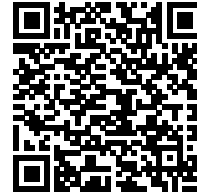


발급횟수 : 2건 발행일자 : 2023년 02월 20일

※ 동 확인서 내용은 축산물품질평가원 홈페이지(www.ekape.or.kr) "축산물등급판정확인서 조회" 코너를 이용하여 조회 하실 수 있습니다.

※ 납품내역은 『축산법 시행규칙』 제 45조 제 4항에 따라 등급판정신청인 또는 매수인이 해당 축산물을 학교나 음식점 납품 등의 사유로 추가 발급을 신청한 경우에만 표시됩니다.

발급번호 : 0507-1991



# 축산물 (돼지) 등급판정확인서

『축산법』 제40조 및 같은 법 시행규칙 제45조제1항에 따라 등급판정 결과를 아래와 같이 확인합니다.

2023년 02월 20일

축산물품질평가사 소속 : 충북지원

성명 : 전주영



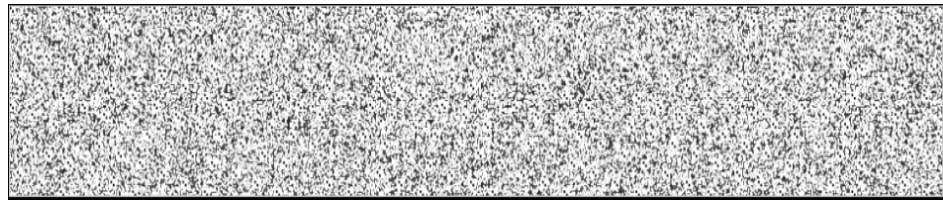
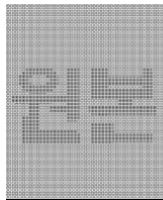
신청인	성명	정학상, 김홍국	생년월일(사업자등록번호)	1298130202
	업소명	(주)팜스코	업태유형	
	주소	경기도 안성시 제2공단4길 33		
도축장	업체명	(주)팜스코	등급판정일자	2023년 02월 17일
	소재지	충북 음성군 삼성면 대청로 54		

(단위 : 두)

이력번호 및 도체번호	등급	이력번호 및 도체번호	등급	이력번호 및 도체번호	등급
140150700446( 267 )	2				
140150700446( 281 )	2				
140142800442( 1481 )	2				
140142800442( 1497 )	2				
140142800442( 1505 )	2				
140142800442( 1506 )	2				
140142800442( 1513 )	2				

전체 7 두 ( 1+등급 : 0 1등급 : 0 2등급 : 7 등외등급 : 0 )

납품내역	업태유형	납품처명	부위명	중량(kg)
	해	당	없	음



발급횟수 : 2건 발행일자 : 2023년 02월 20일

※ 동 확인서 내용은 축산물품질평가원 홈페이지(www.ekape.or.kr) "축산물등급판정확인서 조회" 코너를 이용하여 조회 하실 수 있습니다.

※ 납품내역은 『축산법 시행규칙』 제 45조 제 4항에 따라 등급판정신청인 또는 매수인이 해당 축산물을 학교나 음식점 납품 등의 사유로 추가 발급을 신청한 경우에만 표시됩니다.