

발급번호 : 0507-2003



축산물 (돼지) 등급판정확인서

『축산법』 제40조 및 같은 법 시행규칙 제45조제1항에 따라 등급판정 결과를 아래와 같이 확인합니다.

2023년 02월 21일

축산물품질평가사 소속 : 충북지원

성명 : 이수홍



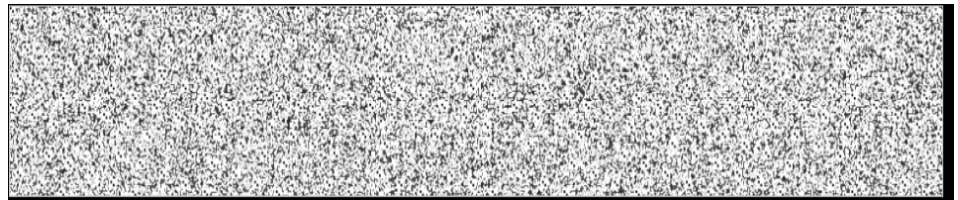
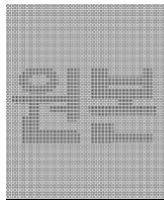
| | | | | |
|-----|-----|-------------------|---------------|---------------|
| 신청인 | 성명 | 정학상, 김홍국 | 생년월일(사업자등록번호) | 1298130202 |
| | 업소명 | (주)팜스코 | 업태유형 | |
| | 주소 | 경기도 안성시 제2공단4길 33 | | |
| 도축장 | 업체명 | (주)팜스코 | 등급판정일자 | 2023년 02월 20일 |
| | 소재지 | 충북 음성군 삼성면 대청로 54 | | |

(단위 : 두)

| 이력번호 및 도체번호 | 등급 | 이력번호 및 도체번호 | 등급 | 이력번호 및 도체번호 | 등급 |
|---------------------|----|---------------------|----|-------------|----|
| 110032603313(611) | 1 | 110032603313(632) | 1+ | | |
| 110032603313(612) | 1 | 110032603313(633) | 1 | | |
| 110032603313(613) | 1 | 110032603313(635) | 1 | | |
| 110032603313(614) | 1 | 110032603313(637) | 1+ | | |
| 110032603313(615) | 1 | 110032603313(638) | 1+ | | |
| 110032603313(616) | 1 | 110032603313(639) | 1 | | |
| 110032603313(617) | 1 | 110032603313(640) | 1 | | |
| 110032603313(618) | 1+ | 110032603313(641) | 1 | | |
| 110032603313(619) | 1 | 110032603313(642) | 1 | | |
| 110032603313(620) | 1 | 110032603313(643) | 1 | | |
| 110032603313(621) | 1+ | 110032603313(644) | 1 | | |
| 110032603313(622) | 1 | 110032603313(645) | 1+ | | |
| 110032603313(629) | 1+ | 110032603313(651) | 1 | | |
| 110032603313(630) | 1+ | | | | |
| 110032603313(631) | 1 | | | | |

전체 28 두 (1+등급 : 8 1등급 : 20 2등급 : 0 등외등급 : 0)

| | | | | |
|------|------|------|-----|--------|
| 납품내역 | 업태유형 | 납품처명 | 부위명 | 중량(kg) |
| | 해 | 당 | 없 | 음 |



발급횟수 : 2건 발행일자 : 2023년 02월 21일

※ 동 확인서 내용은 축산물품질평가원 홈페이지(www.ekape.or.kr) "축산물등급판정확인서 조회" 코너를 이용하여 조회 하실 수 있습니다.

※ 납품내역은 『축산법 시행규칙』 제 45조 제 4항에 따라 등급판정신청인 또는 매수인이 해당 축산물을 학교나 음식점 납품 등의 사유로 추가 발급을 신청한 경우에만 표시됩니다.

210mm×297mm [백상지 80 g/m² (재활용품)]

발급번호 : 0507-2004



축산물 (돼지) 등급판정확인서

『축산법』 제40조 및 같은 법 시행규칙 제45조제1항에 따라 등급판정 결과를 아래와 같이 확인합니다.

2023년 02월 21일

축산물품질평가사 소속 : 충북지원

성명 : 이수홍



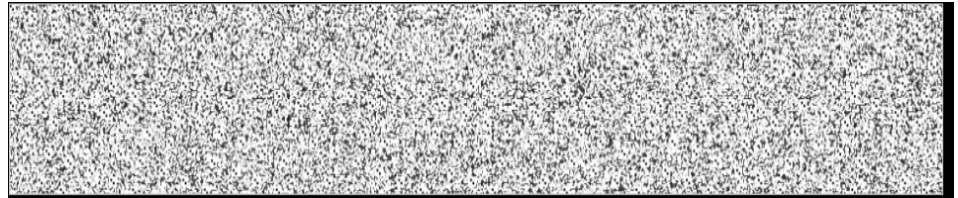
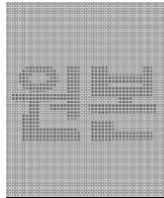
| | | | | |
|-----|-----|-------------------|---------------|---------------|
| 신청인 | 성명 | 정학상, 김홍국 | 생년월일(사업자등록번호) | 1298130202 |
| | 업소명 | (주)팜스코 | 업태유형 | |
| | 주소 | 경기도 안성시 제2공단4길 33 | | |
| 도축장 | 업체명 | (주)팜스코 | 등급판정일자 | 2023년 02월 20일 |
| | 소재지 | 충북 음성군 삼성면 대청로 54 | | |

(단위 : 두)

| 이력번호 및 도체번호 | 등급 | 이력번호 및 도체번호 | 등급 | 이력번호 및 도체번호 | 등급 |
|---------------------|----|-------------|----|-------------|----|
| 110032603313(623) | 2 | | | | |
| 110032603313(624) | 2 | | | | |
| 110032603313(625) | 2 | | | | |
| 110032603313(626) | 2 | | | | |
| 110032603313(627) | 2 | | | | |
| 110032603313(628) | 2 | | | | |
| 110032603313(634) | 2 | | | | |
| 110032603313(636) | 2 | | | | |
| 110032603313(650) | 2 | | | | |

전체 9 두 (1+등급 : 0 1등급 : 0 2등급 : 9 등외등급 : 0)

| 납품내역 | 업태유형 | 납품처명 | 부위명 | 중량(kg) |
|------|------|------|-----|--------|
| | 해 | 당 | 없 | 음 |



발급횟수 : 2건 발행일자 : 2023년 02월 21일

※ 동 확인서 내용은 축산물품질평가원 홈페이지(www.ekape.or.kr) "축산물등급판정확인서 조회" 코너를 이용하여 조회 하실 수 있습니다.

※ 납품내역은 『축산법 시행규칙』 제 45조 제 4항에 따라 등급판정신청인 또는 매수인이 해당 축산물을 학교나 음식점 납품 등의 사유로 추가 발급을 신청한 경우에만 표시됩니다.

210mm×297mm [백상지 80 g/m² (재활용품)]