

발급번호 : 0507-2332



축산물 (돼지) 등급판정확인서

『축산법』 제40조 및 같은 법 시행규칙 제45조제1항에 따라 등급판정 결과를 아래와 같이 확인합니다.

2023년 02월 28일

축산물품질평가사 소속 : 충북지원

성명 : 최승민



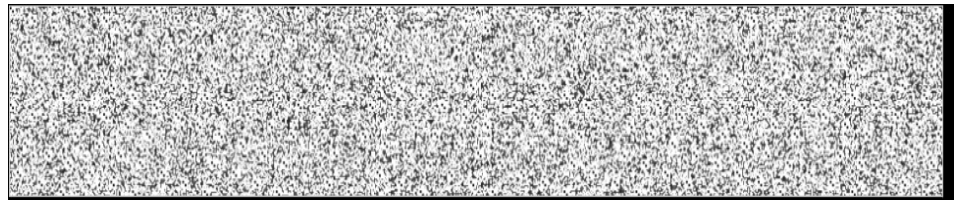
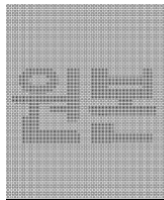
신청인	성명	정학상, 김홍국	생년월일(사업자등록번호)	1298130202
	업소명	(주)팜스코	업태유형	
	주소	경기도 안성시 제2공단4길 33		
도축장	업체명	(주)팜스코	등급판정일자	2023년 02월 27일
	소재지	충북 음성군 삼성면 대청로 54		

(단위 : 두)

이력번호 및 도체번호	등급	이력번호 및 도체번호	등급	이력번호 및 도체번호	등급
140142800444(1114)	1	140142800444(1131)	1+	140142800444(1151)	1+
140142800444(1115)	1	140142800444(1132)	1+	140142800444(1152)	1+
140142800444(1116)	1	140142800444(1133)	1+	140142800444(1153)	1+
140142800444(1117)	1+	140142800444(1134)	1+	140142800444(1154)	1+
140142800444(1118)	1	140142800444(1135)	1	140142800444(1155)	1
140142800444(1119)	1+	140142800444(1137)	1	140142800444(1156)	1+
140142800444(1120)	1+	140142800444(1138)	1+	140142800444(1157)	1+
140142800444(1121)	1	140142800444(1140)	1+	140142800444(1158)	1
140142800444(1123)	1	140142800444(1141)	1	140142800444(1159)	1
140142800444(1124)	1+	140142800444(1142)	1	140142800444(1160)	1+
140142800444(1125)	1+	140142800444(1143)	1	140142800444(1161)	1+
140142800444(1126)	1+	140142800444(1145)	1+	140142800444(1162)	1+
140142800444(1127)	1+	140142800444(1146)	1+	140142800444(1163)	1+
140142800444(1128)	1	140142800444(1149)	1	140142800444(1164)	1
140142800444(1129)	1	140142800444(1150)	1+	140142800444(1165)	1+

전체 45 두 (1+등급 : 27 1등급 : 18 2등급 : 0 등외등급 : 0)

납품내역	업태유형	납품처명	부위명	중량(kg)
	해	당	없	음



발급횟수 : 2건 발행일자 : 2023년 02월 28일

* 동 확인서 내용은 축산물품질평가원 홈페이지(www.ekape.or.kr) "축산물등급판정확인서 조회" 코너를 이용하여 조회하실 수 있습니다.

* 납품내역은 『축산법 시행규칙』 제 45조 제 4항에 따라 등급판정신청인 또는 매수인이 해당 축산물을 학교나 음식점 납품 등의 사유로 추가 발급을 신청한 경우에만 표시됩니다.

210mm×297mm [백상지 80 g/m² (재활용품)]

발급번호 : 0507-2333



축산물 (돼지) 등급판정확인서

『축산법』 제40조 및 같은 법 시행규칙 제45조제1항에 따라 등급판정 결과를 아래와 같이 확인합니다.

2023년 02월 28일

축산물품질평가사 소속 : 충북지원

성명 : 최승민



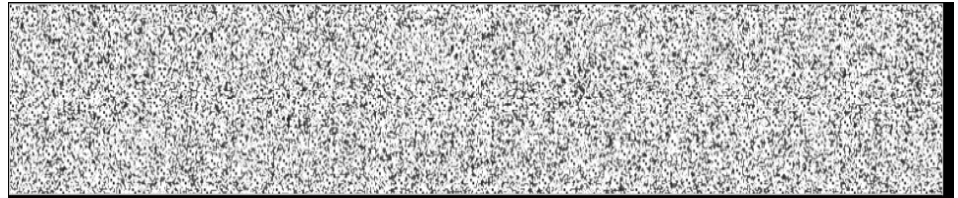
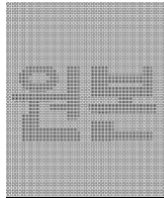
신청인	성명	정학상, 김홍국	생년월일(사업자등록번호)	1298130202
	업소명	(주)팜스코	업태유형	
	주소	경기도 안성시 제2공단4길 33		
도축장	업체명	(주)팜스코	등급판정일자	2023년 02월 27일
	소재지	충북 음성군 삼성면 대청로 54		

(단위 : 두)

이력번호 및 도체번호	등급	이력번호 및 도체번호	등급	이력번호 및 도체번호	등급
140142800444(1167)	1+				
140142800444(1168)	1+				
140142800444(1169)	1				
140142800444(1170)	1+				
140142800444(1171)	1				
140142800444(1173)	1+				

전체 6 두 (1+등급 : 4 1등급 : 2 2등급 : 0 등외등급 : 0)

납품내역	업태유형	납품처명	부위명	중량(kg)
	해	당	없	음



발급횟수 : 2건 발행일자 : 2023년 02월 28일

※ 동 확인서 내용은 축산물품질평가원 홈페이지(www.ekape.or.kr) "축산물등급판정확인서 조회" 코너를 이용하여 조회 하실 수 있습니다.

※ 납품내역은 『축산법 시행규칙』 제 45조 제 4항에 따라 등급판정신청인 또는 매수인이 해당 축산물을 학교나 음식점 납품 등의 사유로 추가 발급을 신청한 경우에만 표시됩니다.

210mm×297mm [백상지 80 g/m² (재활용품)]

발급번호 : 0507-2334



축산물 (돼지) 등급판정확인서

『축산법』 제40조 및 같은 법 시행규칙 제45조제1항에 따라 등급판정 결과를 아래와 같이 확인합니다.

2023년 02월 28일

축산물품질평가사 소속 : 충북지원

성명 : 최승민



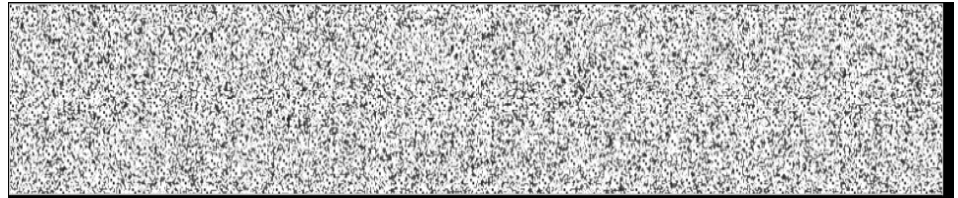
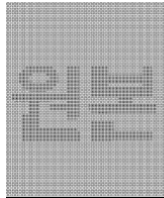
신청인	성명	정학상, 김홍국	생년월일(사업자등록번호)	1298130202
	업소명	(주)팜스코	업태유형	
	주소	경기도 안성시 제2공단4길 33		
도축장	업체명	(주)팜스코	등급판정일자	2023년 02월 27일
	소재지	충북 음성군 삼성면 대청로 54		

(단위 : 두)

이력번호 및 도체번호	등급	이력번호 및 도체번호	등급	이력번호 및 도체번호	등급
140142800444(1122)	2				
140142800444(1130)	2				
140142800444(1136)	2				
140142800444(1139)	2				
140142800444(1144)	2				
140142800444(1147)	2				
140142800444(1148)	2				
140142800444(1166)	2				
140142800444(1172)	2				

전체 9 두 (1+등급 : 0 1등급 : 0 2등급 : 9 등외등급 : 0)

납품내역	업태유형	납품처명	부위명	중량(kg)
		해	당	없



발급횟수 : 2건 발행일자 : 2023년 02월 28일

※ 동 확인서 내용은 축산물품질평가원 홈페이지(www.ekape.or.kr) "축산물등급판정확인서 조회" 코너를 이용하여 조회 하실 수 있습니다.

※ 납품내역은 『축산법 시행규칙』 제 45조 제 4항에 따라 등급판정신청인 또는 매수인이 해당 축산물을 학교나 음식점 납품 등의 사유로 추가 발급을 신청한 경우에만 표시됩니다.

210mm×297mm [백상지 80 g/m² (재활용품)]