

발급번호 : 0507-2401



축산물 (돼지) 등급판정확인서

『축산법』 제40조 및 같은 법 시행규칙 제45조제1항에 따라 등급판정 결과를 아래와 같이 확인합니다.

2023년 02월 28일

축산물품질평가사 소속 : 충북지원

성명 : 이수홍



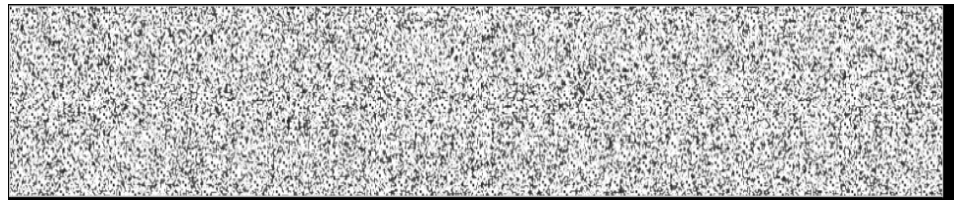
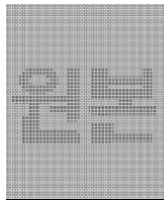
신청인	성명	정학상, 김홍국	생년월일(사업자등록번호)	1298130202
	업소명	(주)팜스코	업태유형	
	주소	경기도 안성시 제2공단4길 33		
도축장	업체명	(주)팜스코	등급판정일자	2023년 02월 27일
	소재지	충북 음성군 삼성면 대청로 54		

(단위 : 두)

이력번호 및 도체번호	등급	이력번호 및 도체번호	등급	이력번호 및 도체번호	등급
140103202084(430)	1	130052300319(1466)	1	130052300319(1499)	1
140007000762(759)	2	130052300319(1469)	1	130052300319(1502)	1+
140149901294(1029)	2	130052300319(1470)	1	130052300319(1504)	1
140149901294(1062)	2	130052300319(1471)	1+	130052300319(1505)	1
110051500441(1312)	1	130052300319(1472)	1	130052300319(1506)	1
110051500441(1340)	1	130052300319(1473)	1+	130052300319(1507)	1
110051500441(1342)	1	130052300319(1474)	1+	130052300319(1509)	1
110051500441(1351)	1	130052300319(1477)	1+	110034300367(1543)	1+
110051500441(1353)	1	130052300319(1481)	1	110034300367(1547)	1
110051500441(1360)	1	130052300319(1485)	1+	110034300367(1549)	2
130052300319(1454)	1+	130052300319(1486)	1+	110034300367(1555)	1+
130052300319(1455)	1	130052300319(1490)	1+	110034300367(1569)	2
130052300319(1459)	1	130052300319(1492)	1+	110034300367(1575)	2
130052300319(1462)	1	130052300319(1493)	1	110034300367(1580)	2
130052300319(1463)	1	130052300319(1497)	1	130038301309(1611)	1+

전체 45 두 (1+등급 : 13 1등급 : 25 2등급 : 7 등외등급 : 0)

납품내역	업태유형	납품처명	부위명	중량(kg)
	해	당	없	음



발급횟수 : 1건 발행일자 : 2023년 02월 28일

* 동 확인서 내용은 축산물품질평가원 홈페이지(www.ekape.or.kr) "축산물등급판정확인서 조회" 코너를 이용하여 조회 하실 수 있습니다.

* 납품내역은 『축산법 시행규칙』 제 45조 제 4항에 따라 등급판정신청인 또는 매수인이 해당 축산물을 학교나 음식점 납품 등의 사유로 추가 발급을 신청한 경우에만 표시됩니다.

210mm×297mm [백상지 80 g/m² (재활용품)]

발급번호 : 0507-2402



축산물 (돼지) 등급판정확인서

『축산법』 제40조 및 같은 법 시행규칙 제45조제1항에 따라 등급판정 결과를 아래와 같이 확인합니다.

2023년 02월 28일

축산물품질평가사 소속 : 충북지원

성명 : 최승민



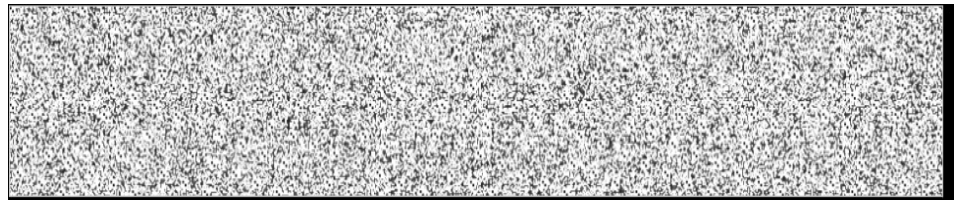
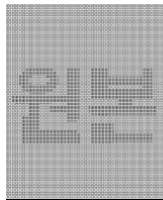
신청인	성명	정학상, 김홍국	생년월일(사업자등록번호)	1298130202
	업소명	(주)팜스코	업태유형	
	주소	경기도 안성시 제2공단4길 33		
도축장	업체명	(주)팜스코	등급판정일자	2023년 02월 27일
	소재지	충북 음성군 삼성면 대청로 54		

(단위 : 두)

이력번호 및 도체번호	등급	이력번호 및 도체번호	등급	이력번호 및 도체번호	등급
130038301309(1620)	1+				
130038301309(1621)	1+				
130038301309(1640)	1+				
130038301309(1642)	1+				
130038301309(1652)	1+				

전체 5 두 (1+등급 : 5 1등급 : 0 2등급 : 0 등외등급 : 0)

납품내역	업태유형	납품처명	부위명	중량(kg)
	해	당	없	음



발급횟수 : 2건 발행일자 : 2023년 02월 28일

※ 동 확인서 내용은 축산물품질평가원 홈페이지(www.ekape.or.kr) "축산물등급판정확인서 조회" 코너를 이용하여 조회 하실 수 있습니다.

※ 납품내역은 『축산법 시행규칙』 제 45조 제 4항에 따라 등급판정신청인 또는 매수인이 해당 축산물을 학교나 음식점 납품 등의 사유로 추가 발급을 신청한 경우에만 표시됩니다.

210mm×297mm [백상지 80 g/m² (재활용품)]