

발급번호 : 0507-2422



축산물 (돼지) 등급판정확인서

『축산법』 제40조 및 같은 법 시행규칙 제45조제1항에 따라 등급판정 결과를 아래와 같이 확인합니다.

2023년 03월 02일

축산물품질평가사 소속 : 충북지원

성명 : 최승민



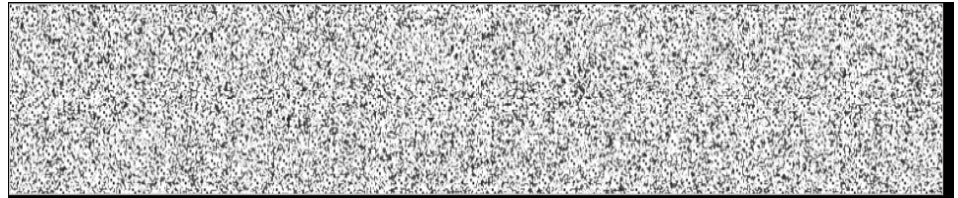
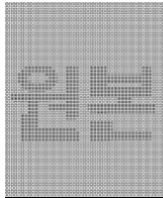
신청인	성명	정학상, 김홍국	생년월일(사업자등록번호)	1298130202
	업소명	(주)팜스코	업태유형	
	주소	경기도 안성시 제2공단4길 33		
도축장	업체명	(주)팜스코	등급판정일자	2023년 02월 28일
	소재지	충북 음성군 삼성면 대청로 54		

(단위 : 두)

이력번호 및 도체번호	등급	이력번호 및 도체번호	등급	이력번호 및 도체번호	등급
130053001418(1434)	1	130053001418(1460)	1	130053001418(1507)	1
130053001418(1435)	1+	130053001418(1461)	1	130053001418(1514)	1+
130053001418(1436)	1	130053001418(1462)	1		
130053001418(1438)	1+	130053001418(1463)	1+		
130053001418(1439)	1+	130053001418(1464)	1+		
130053001418(1441)	1	130053001418(1465)	1		
130053001418(1442)	1+	130053001418(1466)	1+		
130053001418(1443)	1+	130053001418(1467)	1		
130053001418(1444)	1+	130053001418(1469)	1+		
130053001418(1447)	1	130053001418(1470)	1		
130053001418(1448)	1	130053001418(1471)	1		
130053001418(1452)	1+	130053001418(1473)	1		
130053001418(1453)	1+	130053001418(1474)	1		
130053001418(1457)	1+	130053001418(1502)	1		
130053001418(1459)	1	130053001418(1503)	1		

전체 32 두 (1+등급 : 14 1등급 : 18 2등급 : 0 등외등급 : 0)

납품내역	업태유형	납품처명	부위명	중량(kg)
	해	당	없	음



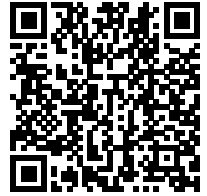
발급횟수 : 2건 발행일자 : 2023년 03월 02일

※ 동 확인서 내용은 축산물품질평가원 홈페이지(www.ekape.or.kr) "축산물등급판정확인서 조회" 코너를 이용하여 조회하실 수 있습니다.

※ 납품내역은 『축산법 시행규칙』 제 45조 제 4항에 따라 등급판정신청인 또는 매수인이 해당 축산물을 학교나 음식점 납품 등의 사유로 추가 발급을 신청한 경우에만 표시됩니다.

210mm×297mm [백상지 80 g/m² (재활용품)]

발급번호 : 0507-2423



축산물 (돼지) 등급판정확인서

『축산법』 제40조 및 같은 법 시행규칙 제45조제1항에 따라 등급판정 결과를 아래와 같이 확인합니다.

2023년 03월 02일

축산물품질평가사 소속 : 충북지원

성명 : 최승민



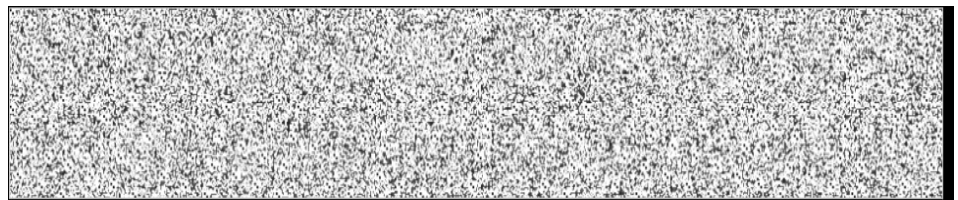
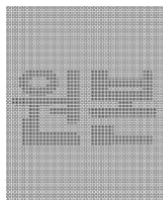
신청인	성명	정학상, 김홍국	생년월일(사업자등록번호)	1298130202
	업소명	(주)팜스코	업태유형	
	주소	경기도 안성시 제2공단4길 33		
도축장	업체명	(주)팜스코	등급판정일자	2023년 02월 28일
	소재지	충북 음성군 삼성면 대청로 54		

(단위 : 두)

이력번호 및 도체번호	등급	이력번호 및 도체번호	등급	이력번호 및 도체번호	등급
130053001418(1437)	2	130053001418(1482)	2		
130053001418(1440)	2	130053001418(1483)	2		
130053001418(1445)	2	130053001418(1485)	2		
130053001418(1446)	2	130053001418(1486)	2		
130053001418(1449)	2	130053001418(1498)	2		
130053001418(1450)	2	130053001418(1499)	2		
130053001418(1451)	2	130053001418(1501)	2		
130053001418(1454)	2	130053001418(1504)	2		
130053001418(1455)	2	130053001418(1505)	2		
130053001418(1458)	2	130053001418(1509)	2		
130053001418(1468)	2	130053001418(1510)	2		
130053001418(1472)	2	130053001418(1511)	2		
130053001418(1475)	2	130053001418(1512)	2		
130053001418(1476)	2				
130053001418(1477)	2				

전체 28 두 (1+등급 : 0 1등급 : 0 2등급 : 28 등외등급 : 0)

납품내역	업태유형	납품처명	부위명	중량(kg)
	해	당	없	음



발급횟수 : 2건 발행일자 : 2023년 03월 02일

※ 동 확인서 내용은 축산물품질평가원 홈페이지(www.ekape.or.kr) "축산물등급판정확인서 조회" 코너를 이용하여 조회 하실 수 있습니다.

※ 납품내역은 『축산법 시행규칙』 제 45조 제 4항에 따라 등급판정신청인 또는 매수인이 해당 축산물을 학교나 음식점 납품 등의 사유로 추가 발급을 신청한 경우에만 표시됩니다.

210mm×297mm [백상지 80 g/m² (재활용품)]