

발급번호 : 0507-2523



## 축산물 (돼지) 등급판정확인서

『축산법』 제40조 및 같은 법 시행규칙 제45조제1항에 따라 등급판정 결과를 아래와 같이 확인합니다.

2023년 03월 03일

축산물품질평가사 소속 : 충북지원

성명 : 최승민



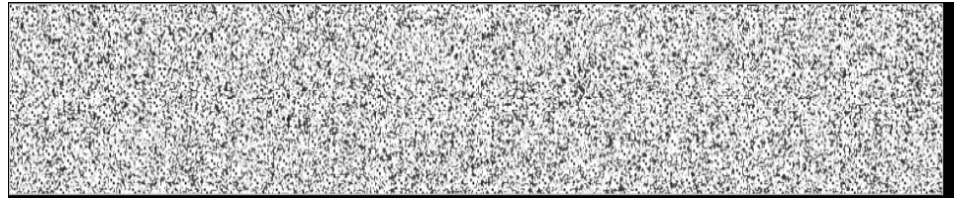
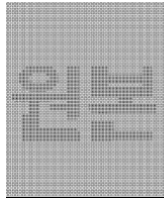
신청인	성명	정학상, 김홍국	생년월일(사업자등록번호)	1298130202
	업소명	(주)팜스코	업태유형	
	주소	경기도 안성시 제2공단4길 33		
도축장	업체명	(주)팜스코	등급판정일자	2023년 03월 02일
	소재지	충북 음성군 삼성면 대청로 54		

(단위 : 두)

이력번호 및 도체번호	등급	이력번호 및 도체번호	등급	이력번호 및 도체번호	등급
140145601101( 570)	1	140145601101( 587)	1	140145601101( 606)	1
140145601101( 571)	1	140145601101( 588)	1	140145601101( 607)	1+
140145601101( 572)	1+	140145601101( 589)	1+	140145601101( 608)	1+
140145601101( 573)	1+	140145601101( 590)	1+	140145601101( 609)	1
140145601101( 574)	1+	140145601101( 591)	1+	140145601101( 611)	1+
140145601101( 575)	1+	140145601101( 592)	1	140145601101( 613)	1
140145601101( 576)	1	140145601101( 593)	1+	140145601101( 615)	1+
140145601101( 577)	1	140145601101( 594)	1	140145601101( 617)	1+
140145601101( 578)	1	140145601101( 596)	1	140145601101( 618)	1+
140145601101( 579)	1	140145601101( 597)	1+	140145601101( 619)	1
140145601101( 580)	1	140145601101( 598)	1+	140145601101( 621)	1+
140145601101( 581)	1	140145601101( 599)	1+	140145601101( 622)	1
140145601101( 582)	1	140145601101( 600)	1	140145601101( 623)	1
140145601101( 584)	1+	140145601101( 603)	1+	140145601101( 624)	1
140145601101( 585)	1+	140145601101( 605)	1+	140145601101( 625)	1

전체 45 두 ( 1+등급 : 22 1등급 : 23 2등급 : 0 등외등급 : 0 )

납품내역	업태유형	납품처명	부위명	중량(kg)
	해	당	없	음



발급횟수 : 2건 발행일자 : 2023년 03월 03일

※ 동 확인서 내용은 축산물품질평가원 홈페이지(www.ekape.or.kr) "축산물등급판정확인서 조회" 코너를 이용하여 조회하실 수 있습니다.

※ 납품내역은 『축산법 시행규칙』 제 45조 제 4항에 따라 등급판정신청인 또는 매수인이 해당 축산물을 학교나 음식점 납품 등의 사유로 추가 발급을 신청한 경우에만 표시됩니다.

210mm×297mm [백상지 80 g/m<sup>2</sup> (재활용품) ]

발급번호 : 0507-2524



## 축산물 (돼지) 등급판정확인서

『축산법』 제40조 및 같은 법 시행규칙 제45조제1항에 따라 등급판정 결과를 아래와 같이 확인합니다.

2023년 03월 03일

축산물품질평가사 소속 : 충북지원

성명 : 전주영



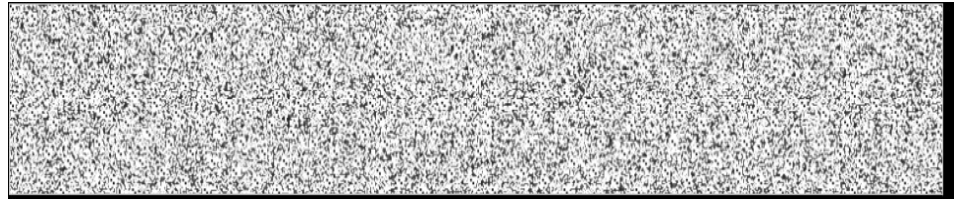
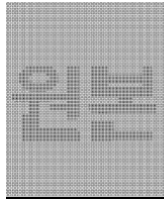
신청인	성명	정학상, 김홍국	생년월일(사업자등록번호)	1298130202
	업소명	(주)팜스코	업태유형	
	주소	경기도 안성시 제2공단4길 33		
도축장	업체명	(주)팜스코	등급판정일자	2023년 03월 02일
	소재지	충북 음성군 삼성면 대청로 54		

(단위 : 두)

이력번호 및 도체번호	등급	이력번호 및 도체번호	등급	이력번호 및 도체번호	등급
140145601101( 626)	1+	140145601101( 645)	1	140150700449( 1123)	1+
140145601101( 627)	1+	140145601101( 647)	1+	140150700449( 1124)	1+
140145601101( 628)	1+	140145601101( 648)	1	140150700449( 1125)	1+
140145601101( 629)	1	140145601101( 649)	1+	140150700449( 1126)	1+
140145601101( 630)	1	140145601101( 651)	1	140150700449( 1127)	1
140145601101( 632)	1	140150700449( 1113)	1	140150700449( 1128)	1+
140145601101( 633)	1+	140150700449( 1114)	1+	140150700449( 1129)	1+
140145601101( 635)	1+	140150700449( 1115)	1	140150700449( 1130)	1+
140145601101( 638)	1+	140150700449( 1116)	1+	140150700449( 1131)	1+
140145601101( 639)	1+	140150700449( 1117)	1+	140150700449( 1132)	1+
140145601101( 640)	1+	140150700449( 1118)	1+	140150700449( 1133)	1+
140145601101( 641)	1+	140150700449( 1119)	1+	140150700449( 1135)	1+
140145601101( 642)	1+	140150700449( 1120)	1+	140150700449( 1136)	1+
140145601101( 643)	1+	140150700449( 1121)	1+	140150700449( 1137)	1+
140145601101( 644)	1+	140150700449( 1122)	1+	140150700449( 1138)	1+

전체 45 두 ( 1+등급 : 36 1등급 : 9 2등급 : 0 등외등급 : 0 )

납품내역	업태유형	납품처명	부위명	중량(kg)
	해	당	없	음



발급횟수 : 2건 발행일자 : 2023년 03월 03일

※ 동 확인서 내용은 축산물품질평가원 홈페이지(www.ekape.or.kr) "축산물등급판정확인서 조회" 코너를 이용하여 조회 하실 수 있습니다.

※ 납품내역은 『축산법 시행규칙』 제 45조 제 4항에 따라 등급판정신청인 또는 매수인이 해당 축산물을 학교나 음식점 납품 등의 사유로 추가 발급을 신청한 경우에만 표시됩니다.

210mm×297mm [백상지 80 g/m<sup>2</sup> (재활용품) ]

발급번호 : 0507-2525



## 축산물 (돼지) 등급판정확인서

『축산법』 제40조 및 같은 법 시행규칙 제45조제1항에 따라 등급판정 결과를 아래와 같이 확인합니다.

2023년 03월 03일

축산물품질평가사 소속 : 충북지원

성명 : 전주영



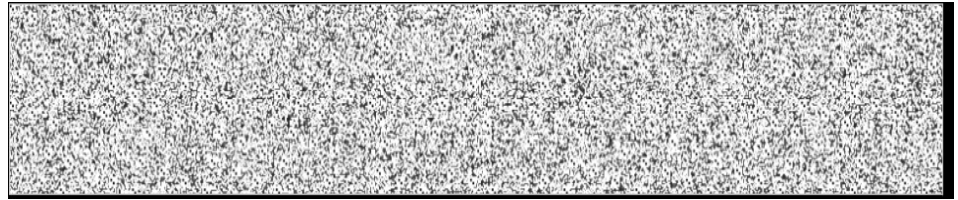
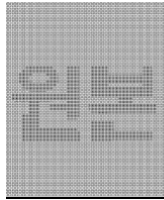
신청인	성명	정학상, 김홍국	생년월일(사업자등록번호)	1298130202
	업소명	(주)팜스코	업태유형	
	주소	경기도 안성시 제2공단4길 33		
도축장	업체명	(주)팜스코	등급판정일자	2023년 03월 02일
	소재지	충북 음성군 삼성면 대청로 54		

(단위 : 두)

이력번호 및 도체번호	등급	이력번호 및 도체번호	등급	이력번호 및 도체번호	등급
140150700449(1139)	1+	140150700449(1154)	1+	140150700449(1171)	1+
140150700449(1140)	1+	140150700449(1155)	1	140150700449(1172)	1+
140150700449(1141)	1	140150700449(1156)	1	140150700449(1173)	1+
140150700449(1142)	1	140150700449(1157)	1+	140150700449(1174)	1+
140150700449(1143)	1+	140150700449(1158)	1+	140150700449(1175)	1+
140150700449(1144)	1	140150700449(1159)	1+	140150700449(1177)	1+
140150700449(1145)	1+	140150700449(1160)	1+	140150700449(1178)	1
140150700449(1146)	1+	140150700449(1161)	1+	140150700449(1179)	1
140150700449(1147)	1+	140150700449(1162)	1	140150700449(1180)	1+
140150700449(1148)	1+	140150700449(1163)	1+	140150700449(1181)	1
140150700449(1149)	1+	140150700449(1164)	1+	140150700449(1182)	1+
140150700449(1150)	1+	140150700449(1165)	1+	140150700449(1183)	1+
140150700449(1151)	1+	140150700449(1166)	1+		
140150700449(1152)	1+	140150700449(1167)	1+		
140150700449(1153)	1+	140150700449(1170)	1		

전체 42 두 ( 1+등급 : 32 1등급 : 10 2등급 : 0 등외등급 : 0 )

납품내역	업태유형	납품처명	부위명	중량(kg)
	해	당	없	음



발급횟수 : 2건 발행일자 : 2023년 03월 03일

※ 동 확인서 내용은 축산물품질평가원 홈페이지(www.ekape.or.kr) "축산물등급판정확인서 조회" 코너를 이용하여 조회하실 수 있습니다.

※ 납품내역은 『축산법 시행규칙』 제 45조 제 4항에 따라 등급판정신청인 또는 매수인이 해당 축산물을 학교나 음식점 납품 등의 사유로 추가 발급을 신청한 경우에만 표시됩니다.

210mm×297mm [백상지 80 g/m<sup>2</sup> (재활용품) ]

발급번호 : 0507-2526



## 축산물 (돼지) 등급판정확인서

『축산법』 제40조 및 같은 법 시행규칙 제45조제1항에 따라 등급판정 결과를 아래와 같이 확인합니다.

2023년 03월 03일

축산물품질평가사 소속 : 충북지원

성명 : 최승민



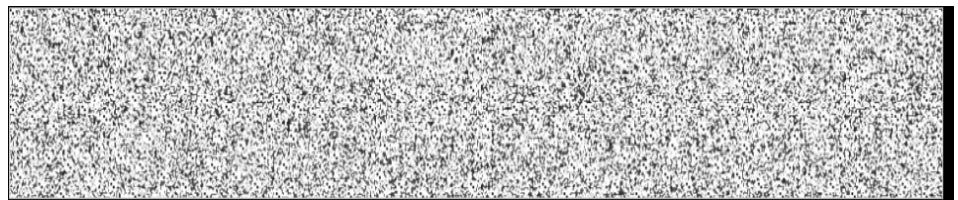
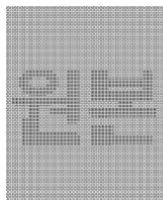
신청인	성명	정학상, 김홍국	생년월일(사업자등록번호)	1298130202
	업소명	(주)팜스코	업태유형	
	주소	경기도 안성시 제2공단4길 33		
도축장	업체명	(주)팜스코	등급판정일자	2023년 03월 02일
	소재지	충북 음성군 삼성면 대청로 54		

(단위 : 두)

이력번호 및 도체번호	등급	이력번호 및 도체번호	등급	이력번호 및 도체번호	등급
140145601101( 583)	2	140145601101( 650)	2		
140145601101( 586)	2	140150700449( 1168)	2		
140145601101( 595)	2	140150700449( 1169)	2		
140145601101( 601)	2	140150700449( 1176)	2		
140145601101( 604)	2				
140145601101( 610)	2				
140145601101( 612)	2				
140145601101( 614)	2				
140145601101( 616)	2				
140145601101( 620)	2				
140145601101( 631)	2				
140145601101( 634)	2				
140145601101( 636)	2				
140145601101( 637)	2				
140145601101( 646)	2				

전체 19 두 ( 1+등급 : 0 1등급 : 0 2등급 : 19 등외등급 : 0 )

납품내역	업태유형	납품처명	부위명	중량(kg)
	해	당	없	음



발급횟수 : 2건 발행일자 : 2023년 03월 03일

※ 동 확인서 내용은 축산물품질평가원 홈페이지(www.ekape.or.kr) "축산물등급판정확인서 조회" 코너를 이용하여 조회 하실 수 있습니다.

※ 납품내역은 『축산법 시행규칙』 제 45조 제 4항에 따라 등급판정신청인 또는 매수인이 해당 축산물을 학교나 음식점 납품 등의 사유로 추가 발급을 신청한 경우에만 표시됩니다.

210mm×297mm [백상지 80 g/m<sup>2</sup> (재활용품) ]